

# 中国A株に連動するiシェアーズのご紹介



エネルギー



金融



インフラストラクチャー



素材



CSI 300

ブラックロック証券 iシェアーズ事業部

2010年3月

#### [外国株式等の取引にかかるリスク]

外国株式等は、株価(価格)の変動等により損失が生じるおそれがあります。また、為替相場の変動等により損失(為替差損)が生じるおそれがあります。株価指数連動型上場投資信託(ETF)は、連動を目指す株価指数等の変動等により損失が生じるおそれがあります。

#### [米国株式等の取引にかかる費用等]

米国株式等の委託手数料は、26.25米ドル/1回(1,000株まで)がかかります。1回の取引が1,000株超の場合は1株ごとに2.1米セント追加されます。売却時は通常の手数料に加え、SEC Fee(米国現地証券取引所手数料)が約定代金1米ドルあたり0.0000127米ドル(米セント未満切り上げ)。いずれも税込み。

#### [中国株式等の取引にかかる費用等]

中国株式等の委託手数料は、約定代金の0.525%/1回がかかります(ただし、最低手数料525円/1回、手数料上限5,250円/1回)。カスタマーサービスセンターのオペレーター取次ぎによる委託手数料は、通常の手数料に2,100円追加されます。いずれも税込み。

商号等: 楽天証券株式会社

金融商品取引業者: 関東財務局長(金商)第195号

加入協会: 日本証券業協会、社団法人金融先物取引業協会

## ■ 今、中国で起こっていること



# 世界の人口の2割をつなぐ国内インフラ

INFRASTRUCTURE

中国政府は、2009年から2011年にかけて  
5,000億ドル以上をインフラ整備に投資する見  
込み<sup>1</sup>

2010年までに中国の高速道路の総距離は、  
地球の円周1.5倍相当に拡大する見通し<sup>2</sup>

出所: <sup>1</sup> エコノミスト誌 (2008年11月10日)

<sup>2</sup> 米国運輸省連邦道路庁、NASA「ワールドブック」





ENERGY

# 世界で最も急速な成長を遂げる中国経済へのエネルギー供給

中国は近い将来、世界最大のエネルギー消費国へ

IEAは、中国のエネルギー消費量が5年以内に米国を追い抜くと予想

出所：IEA(国際エネルギー機関) 「世界エネルギー見通し 2007年版」





MATERIALS

# 世界最大の素材生産国へ投資

中国は、鉄鋼<sup>1</sup>・アルミニウム<sup>1</sup>・金<sup>2</sup>の世界最大の生産国

中国製セメントの世界シェアは45%超<sup>1</sup>

出所: <sup>1</sup> IEA 「世界エネルギー見通し 2007年版」

<sup>2</sup> フィナンシャル・タイムズ





FINANCIALS

# 世界第一位の圧倒的な人口への融資

2009年6月の銀行貸出は前年同月比4倍<sup>1</sup>

中国の銀行が世界の銀行トップ3に<sup>2</sup>

出所: <sup>1</sup> エコノミスト誌 (2009年7月16日)

<sup>2</sup> トムソン・ロイターズ・データストリーム (2009年7月8日現在)



# 中国A株セクターへの投資が可能に

- ✓ 楽天証券様で中国A株セクターに連動するiシェアーズ等5本を新たにお取り扱い開始
- ✓ 今までにはアクセスできなかった中国A株セクターへのアクセスが可能に
- ✓ A株セクターに連動するETFでは世界初のETF

## 【本日より紹介するiシェアーズ】



FINANCIALS

・iシェアーズ CSI 中国 A株 金融 インデックスETF (02829)



MATERIALS

・iシェアーズ CSI 中国 A株 インフラストラクチャー・インデックスETF (03006)



ENERGY

・iシェアーズ CSI 中国 A株 素材インデックスETF (03039)



INFRASTRUCTURE

・iシェアーズ CSI 中国 A株 エネルギー・インデックスETF (03050)



CSI 300

・iシェアーズ CSI300 中国 A株 インデックスETF (02846)



## 主な中国株式の種類

株式種類	上場取引所	決済通貨	備考
中国 A株	上海 または 深セン	中国人民幣	投資家は、中国国内投資家もしくは、中国証券監督管理委員会からQFII(適格外国機関投資家)の認可を取得した海外投資家に限定。
中国 B株	上海 または 深セン	上海:米ドル 深セン:香港ドル	投資家は、海外投資家もしくは、外貨口座を持つ中国国内投資家に限定。
中国 H株	香港	香港ドル	中国本土で設立登記された中国企業で、香港証券取引所に上場している株式。
レッドチップ	香港	香港ドル	①国有企業、省・市政府もしくはそれらが設立した企業が35%以上の株式を保有し、②中国以外(香港、ケイマン、バミューダ)に設立登記されている中国企業。

# 中国A株の特徴

## 【中国A株に連動する指数と各市場の株価指数との相関係数】

A株関連指数	米国株※	日本株※	エマージング株式※	世界株式※
CSI 300 指数	0.07	0.32	0.39	0.21
CSI 300 金融 指数	0.09	0.35	0.41	0.23
CSI 300 素材 指数	0.04	0.27	0.35	0.18
CSI 300 エネルギー 指数	0.08	0.31	0.40	0.22
CSI 300 インフラストラクチャー 指数	0.05	0.24	0.31	0.17

※ 各市場の相関係数は以下の指数を参照

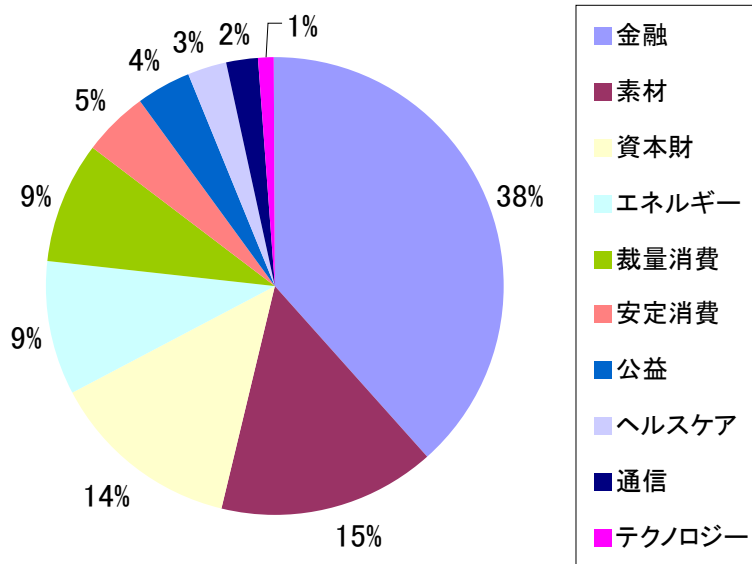
米国株：S&P500種指数、日本株：日経225、エマージング株式：MSCIエマージング・マーケット・インデックス、世界株式：MSCIオール・カントリー・ワールド・インデックス  
出所）Bloomberg（08年3月3日～2010年3月3日）

## ■ 中国A株に連動する5本のiシェアーズのご紹介

## 【対象指数について】 CSI300指数とは

- ✓ チャイナ・セキュリティ・インデックス社※が算出する指数。  
※上海、シンセン証券取引所の合併により設立された中国の大手指数プロバイダー
- ✓ 中国上海、シンセン証券取引所上場企業のうち、時価総額、流動性の高い上位300銘柄で構成された中国人民元建指数。
- ✓ 2004年12月31日を1000とし、2005年4月8日に算出を開始。時価総額加重平均指数。

【CSI300指数の業種構成】



出所: CSI (2009年12月末時点)

当資料はセミナー用に作成したものです。複製・転載、及び、配布等は禁止されております。

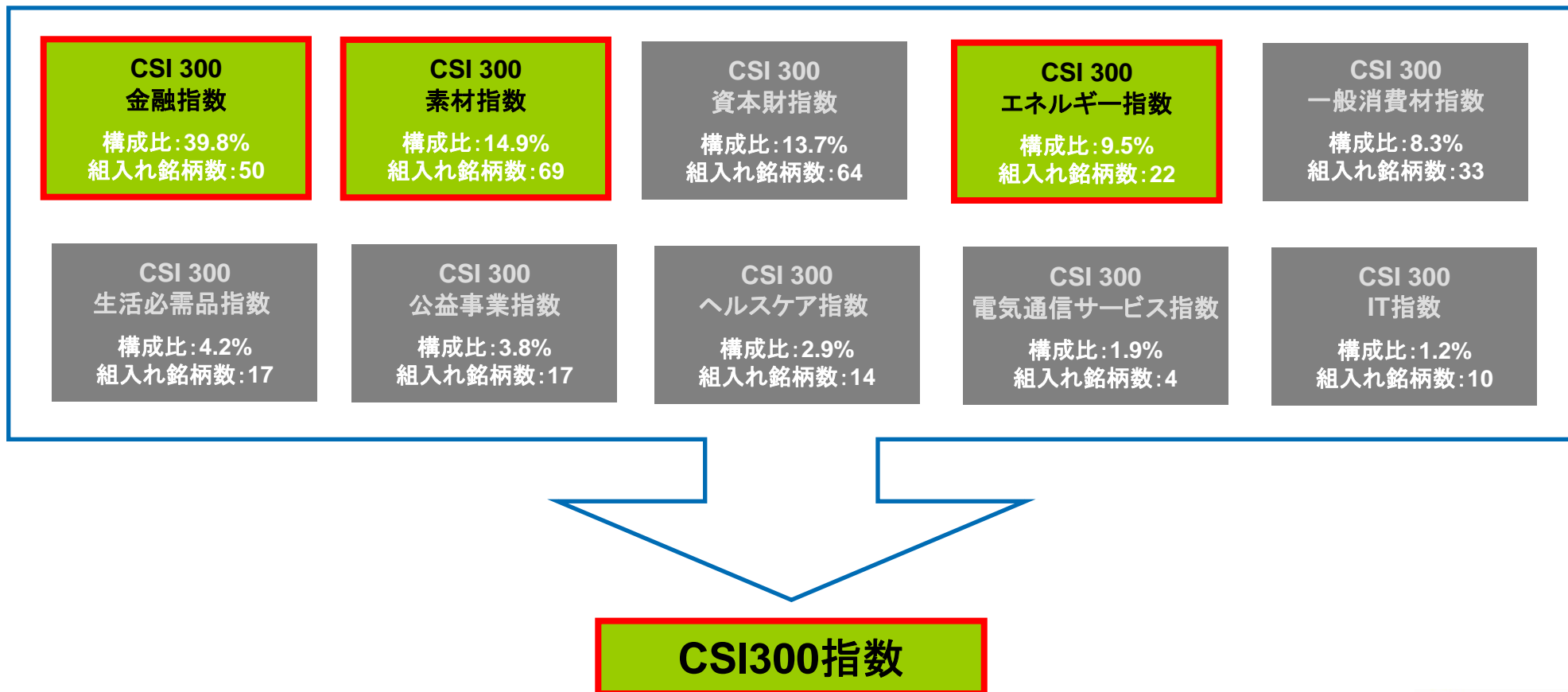
【CSI300指数の設定来の価格推移】



出所: Bloomberg (2005年4月8日~2010年3月17日)

# 【対象指数について】 CSI300指数および構成セクター指数

- CSI300指数は10個のセクター指数から組成されている
- CSI300指数を構成する全10セクター指数中、3セクター指数をETFとして商品化

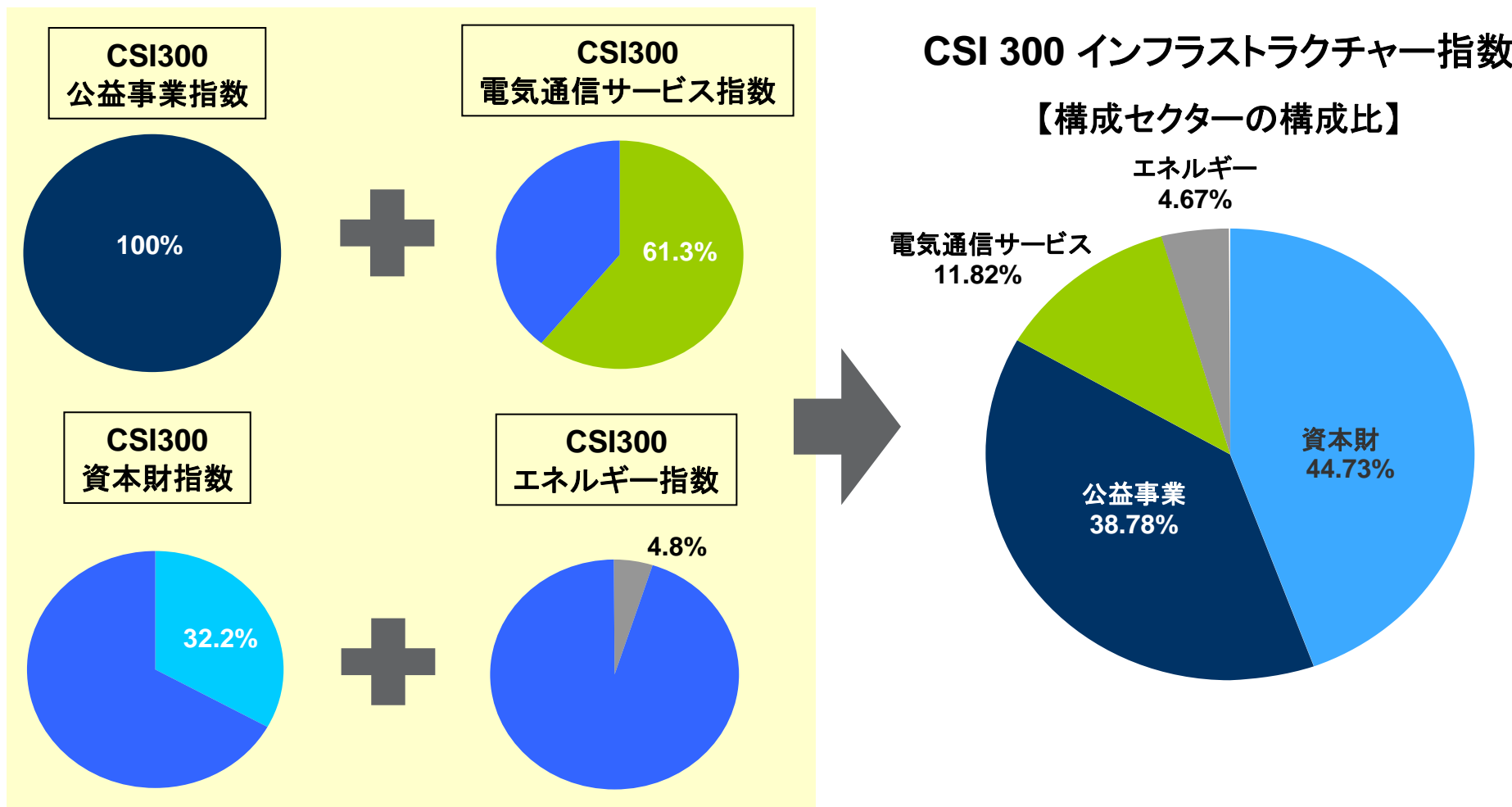


出所: CSI (2009年10月30日時点)

当資料はセミナー用に作成したものです。複製・転載、及び、配布等は禁止されております。

# CSI300インフラストラクチャー指数

■CSI公益事业、電気通信サービス、資本財、エネルギー指数の4指数からインフラ事業に関連する銘柄を抽出し、組み合わせることで作られたテーマ型指数



出所:CSI。2009年10月30日現在。指数構成銘柄は、投資家に告知することなく変更されることがあります。

当資料はセミナー用に作成したものです。複製・転載、及び、配布等は禁止されております。

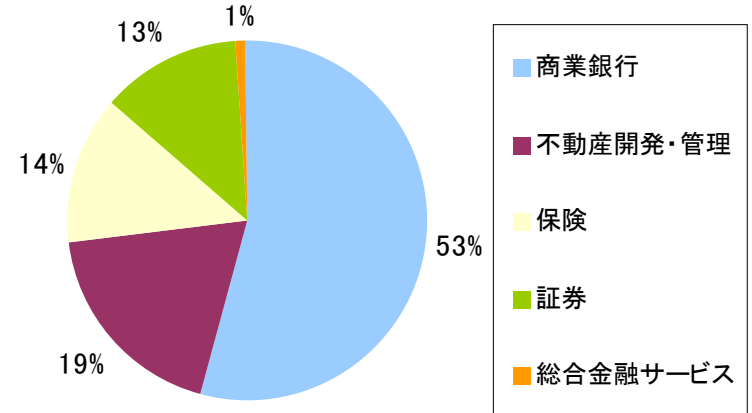
# iシェアーズ CSI 中国A株 金融インデックスETF(02829)のご紹介

## 【ファンド概要】

ティッカー	02829
Bloombergティッカー	2829 HK <EQUITY>
対象指数	CSI300 金融 指数
上場取引所	香港証券取引所
設定日	2009年11月12日
運用報酬	0.99 %
手数料等	証券会社への売買手数料ならびに税金等
純資産総額	1,254 百万香港ドル
市場価格	13.26 香港ドル
基準価額 (NAV)	13.20 香港ドル
発行済口数	95 百万口
保有銘柄数	56 銘柄
分配頻度	年1回
取引単位	100口
運用会社	ブラックロック・アセット・マネジメント・ノース・アジア・リミテッド

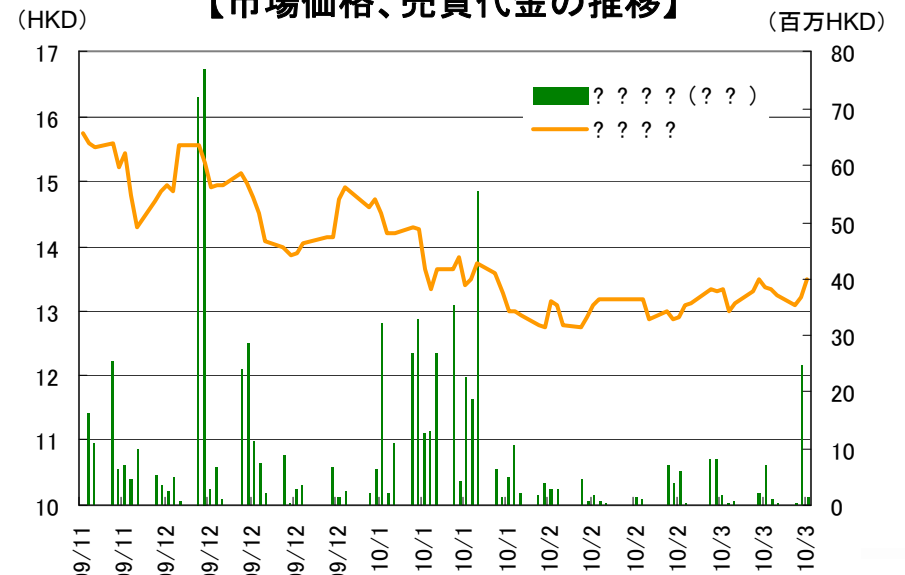
出所)ブラックロック(2010年3月12日現在)

## 【組入れ業種構成】



出所)ブラックロック(2009年11月末現在)

## 【市場価格、売買代金の推移】



出所) Bloomberg (2009年11月18日~2010年3月17日)

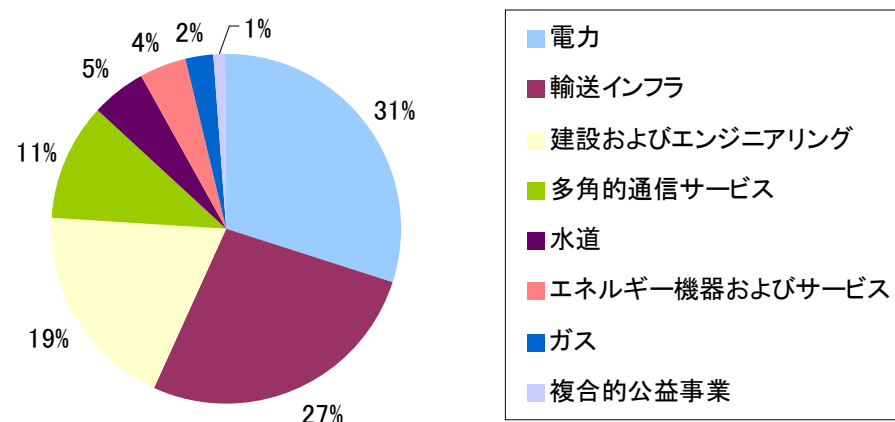
# iシェアーズ CSI中国A株インフラストラクチャー・インデックスETF (03006)のご紹介

## 【ファンド概要】

ティッカー	03006
Bloombergティッカー	3006 HK <EQUITY>
対象指数	CSI300 インフラストラクチャー 指数
上場取引所	香港証券取引所
設定日	2009年11月12日
運用報酬	0.99 %
手数料等	証券会社への売買手数料ならびに税金等
純資産総額	275 百万香港ドル
市場価格	14.72 香港ドル
基準価額 (NAV)	14.74 香港ドル
発行済口数	19 百万口
保有銘柄数	42 銘柄
分配頻度	年1回
取引単位	100 口
運用会社	ブラックロック・アセット・マネジメント・ノース・アジア・リミテッド

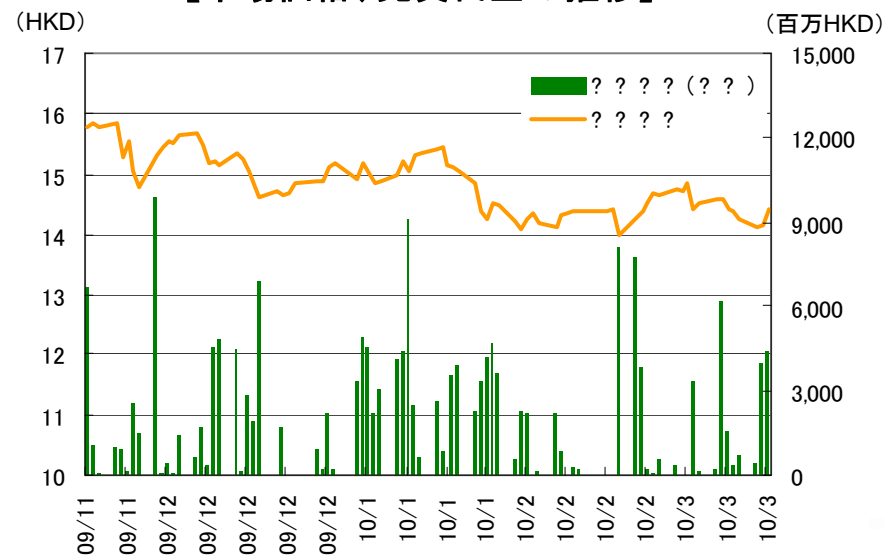
出所)ブラックロック(2010年3月2日現在)

## 【組入れ業種構成】



出所)ブラックロック(2010年3月12日現在)

## 【市場価格、売買代金の推移】



出所) Bloomberg (2009年11月18日～2010年3月17日)



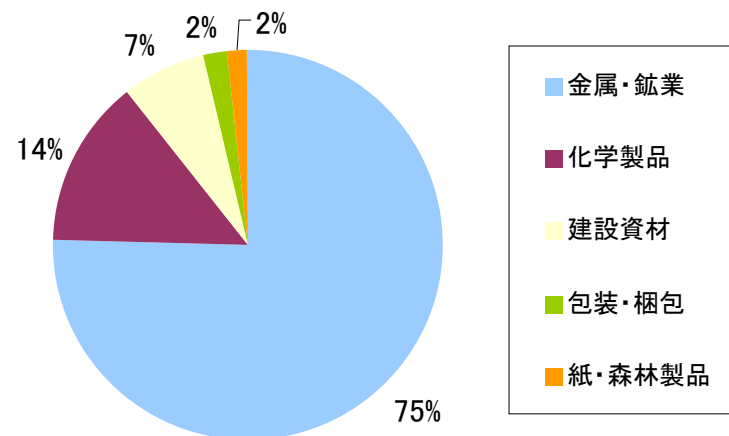
# iシェアーズ CSI 中国A株 素材インデックスETF (03039)のご紹介

## 【ファンド概要】

ティッカー	03039
Bloombergティッカー	3039 HK <EQUITY>
対象指数	CSI300 素材 指数
上場取引所	香港証券取引所
設定日	2009年11月12日
運用報酬	0.99 %
手数料等	証券会社への売買手数料ならびに税金等
純資産総額	522 百万香港ドル
市場価格	13.68 香港ドル
基準価額 (NAV)	13.57 香港ドル
発行済口数	39 百万口
保有銘柄数	61 銘柄
分配頻度	年1回
取引単位	100 口
運用会社	ブラックロック・アセット・マネジメント・ノース・アジア・リミテッド

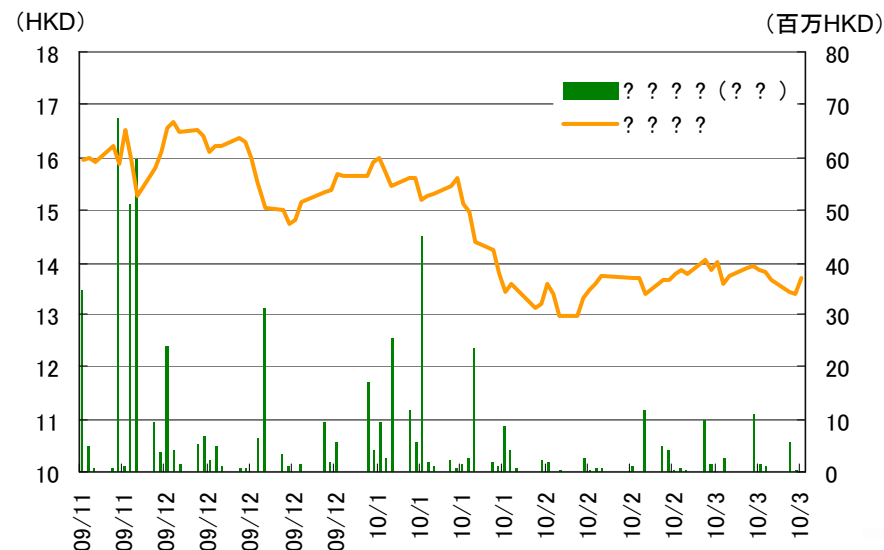
出所)ブラックロック(2010年3月12日現在)

## 【組入れ業種構成】



出所)ブラックロック(2009年11月末現在)

## 【市場価格、売買代金の推移】



出所) Bloomberg (2009年11月18日~2010年3月17日)

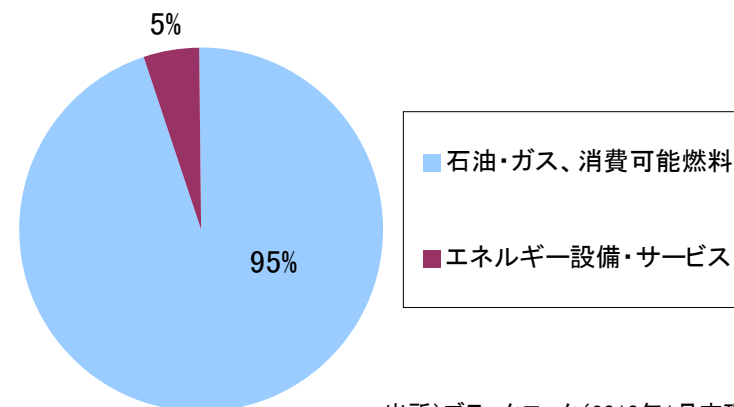
# iシェアーズ CSI 中国A株エネルギー・インデックスETF(03050)のご紹介

## 【ファンド概要】

ティッカー	03050
Bloombergティッカー	3050 HK <EQUITY>
対象指数	CSI300 エネルギー 指数
上場取引所	香港証券取引所
設定日	2009年11月12日
運用報酬	0.99 %
手数料等	証券会社への売買手数料ならびに税金等
純資産総額	387 百万香港ドル
市場価格	12.93 香港ドル
基準価額 (NAV)	13.08 香港ドル
発行済口数	30 百万口
保有銘柄数	23 銘柄
分配頻度	年1回
取引単位	100 口
運用会社	ブラックロック・アセット・マネジメント・ノース・アジア・リミテッド

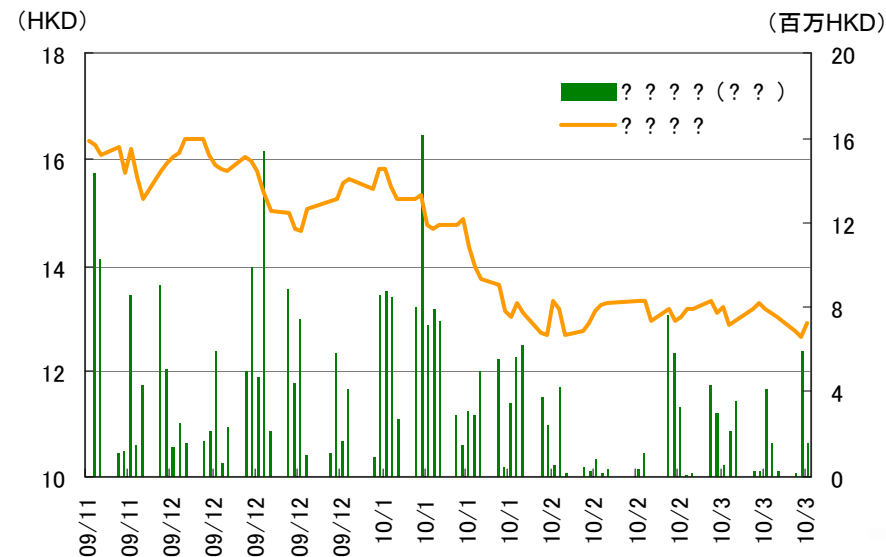
出所)ブラックロック(2010年3月2日現在)

## 【組入れ業種構成】



出所)ブラックロック(2010年1月末現在)

## 【市場価格、売買代金の推移】



出所) Bloomberg (2009年11月18日～2010年3月17日)

# iシェアーズ CSI300 中国A株インデックスETF(02846) のご紹介

## 【ファンド概要】

ティッカー	02846
Bloombergティッカー	2846 HS <EQUITY>
対象指数	CSI 300 指数
上場取引所	香港証券取引所
設定日	2009年11月12日
運用報酬	0.99 %
手数料等	証券会社への売買手数料ならびに税金等
純資産総額	1,357 百万香港ドル
市場価格	27.75 香港ドル
基準価額 (NAV)	27.70 香港ドル
発行済口数	49 百万口
保有銘柄数	101 銘柄
分配頻度	年1回
取引単位	100 口
運用会社	ブラックロック・アセット・マネジメント・ノース・アジア・リミテッド

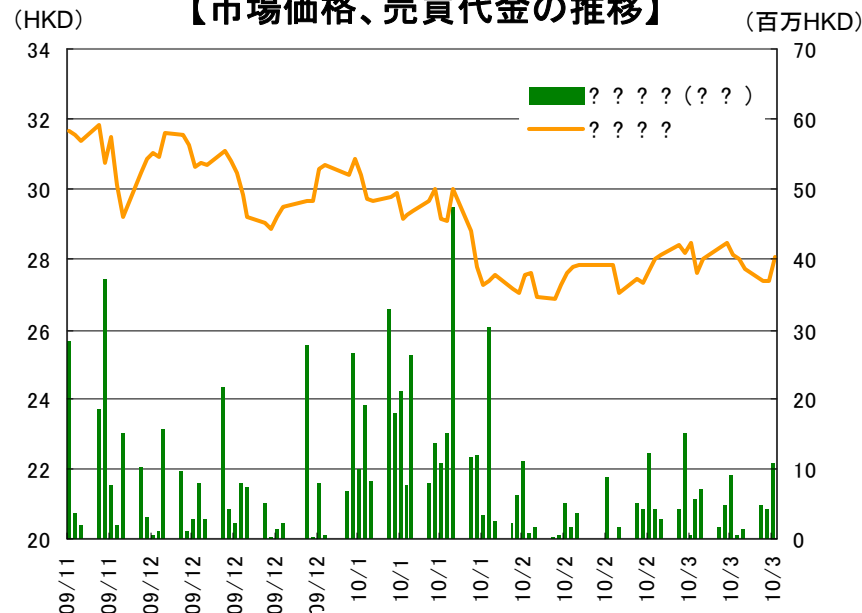
出所)ブラックロック、Bloomberg(2010年3月12日現在)

## 【組入上位10銘柄】

銘柄	業種	ウェイト(%)
iShares CSI A-Share Financials Index ETF	N/A	38
iShares CSI A-Share Materials Index ETF	N/A	14
iShares CSI A-Share Energy Index ETF	N/A	9
KWEICHOW MOUTAI CO LTD-A	生活必需品	1
CHINA UNITED TELECOMMUNICA-A	電気通信サービス	1
CHINA YANGTZE POWER CO LTD-A	公益事業	1
WULIANGYE YIBIN CO LTD-A	生活必需品	1
SUNING APPLIANCE CO LTD-A	一般消費財・サービス	1
ZTE CORP-A	電気通信サービス	1
DAQIN RAILWAY CO LTD -A	資本財・サービス	1
<b>上位10銘柄合計</b>		<b>68</b>

出所)ブラックロック(2010年3月12日現在)

## 【市場価格、売買代金の推移】



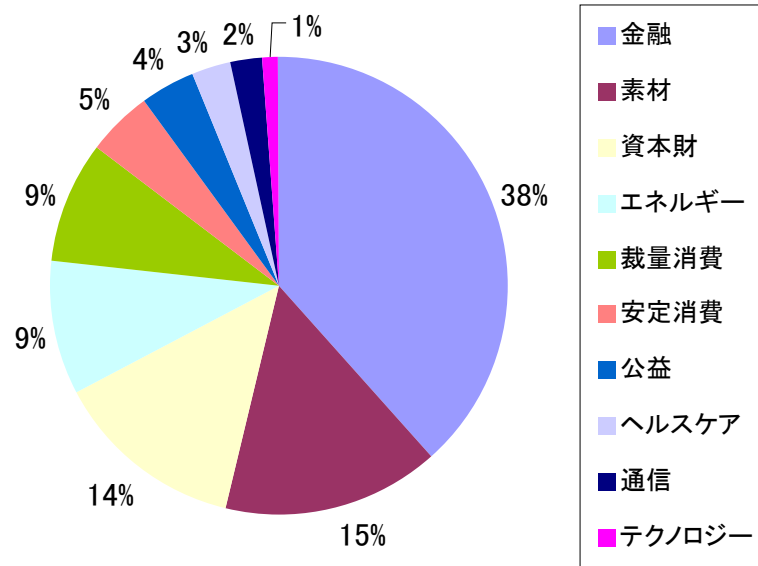
出所) Bloomberg (2009年11月18日～2010年3月17日)

# iシェアーズ CSI300 中国A株インデックスETF (02846) のご紹介

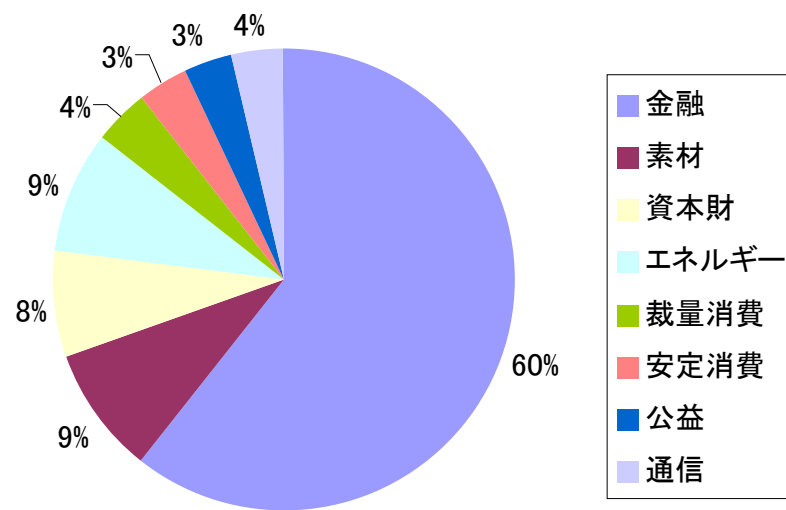
## ■ FTSE/新華 チャイナA50指数とCSI300指数の比較

	CSI300指数	FTSE/新華 チャイナA50 指数
対象取引所	上海、シンセン	上海、シンセン
対象株式	A株	A株
通貨	人民元	人民元
銘柄数	300	50
時価総額占有率	~70%	~55%
株式サイズ	大型株、中型株	大型株

【CSI300指数の業種構成】



【FTSE/新華 チャイナA50指数の業種構成】



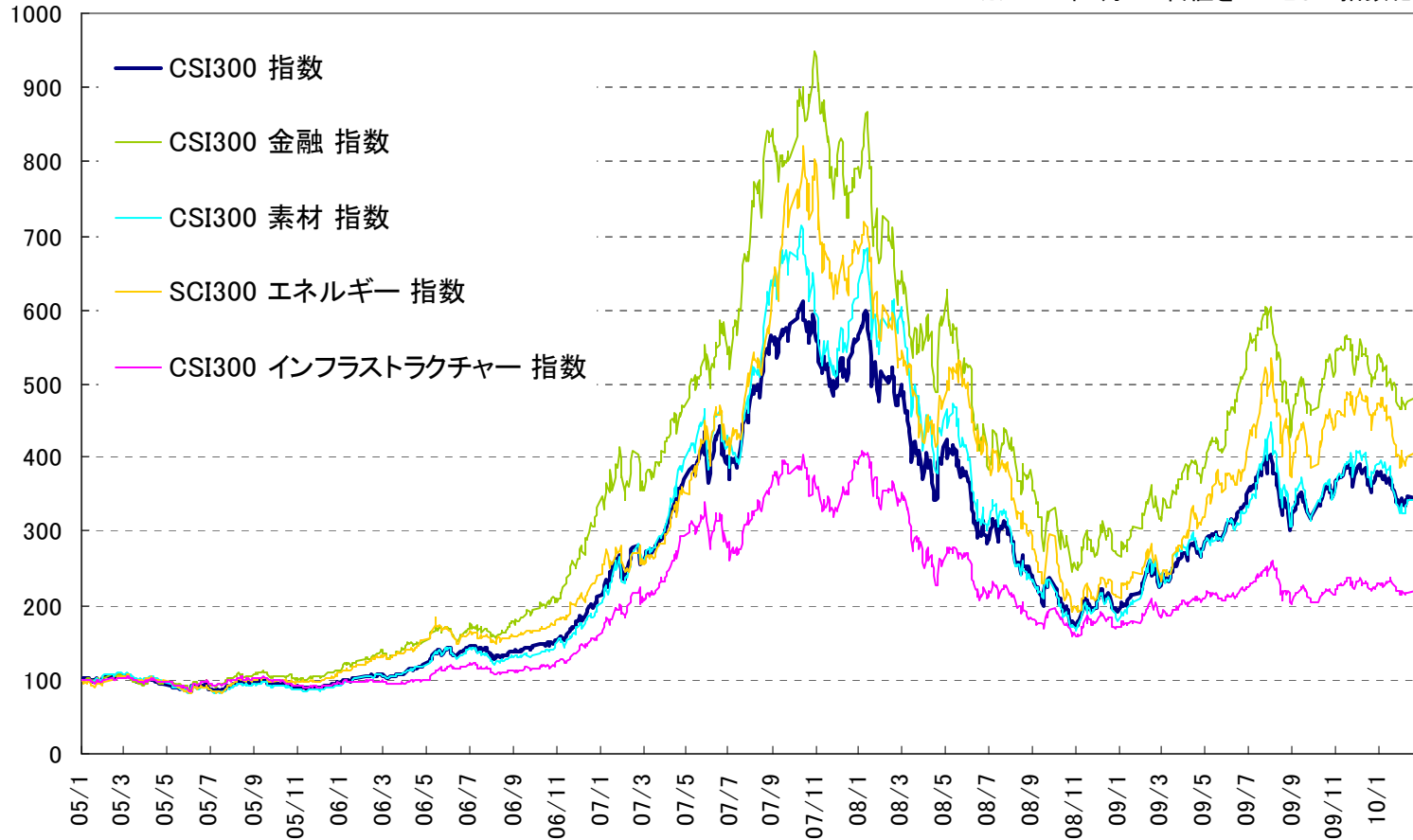
出所) ブラックロック、FTSE/新華、CSI (2009年12月末現在)

## ■ 中国A株に連動するiシェアーズの活用例

# 中国A株に連動する指数のパフォーマンス比較

【中国A株に連動する指数のパフォーマンス比較】(香港ドルベース)

※2005年1月4日終値を100として指数化



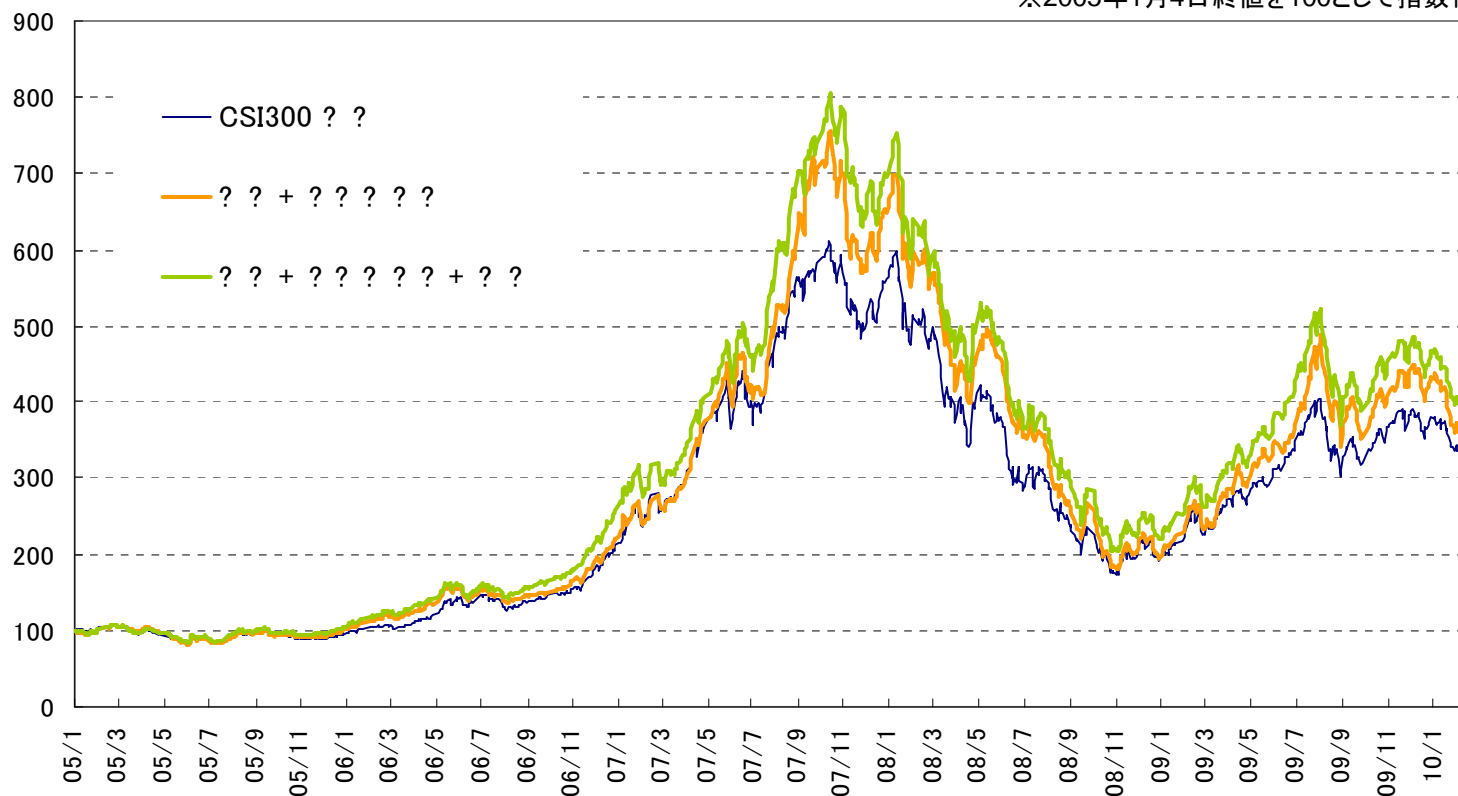
出所) Bloomberg (2005年1月4日~2010年3月17日)

# 異なるセクター指数の組み合わせによる活用

- 異なるセクターの指数を組み合わせることで市場平均プラス $\alpha$ のリターンを狙うことも可能

【A株の異なるセクター間の指数の組み合わせによるパフォーマンスの比較】(香港ドルベース)

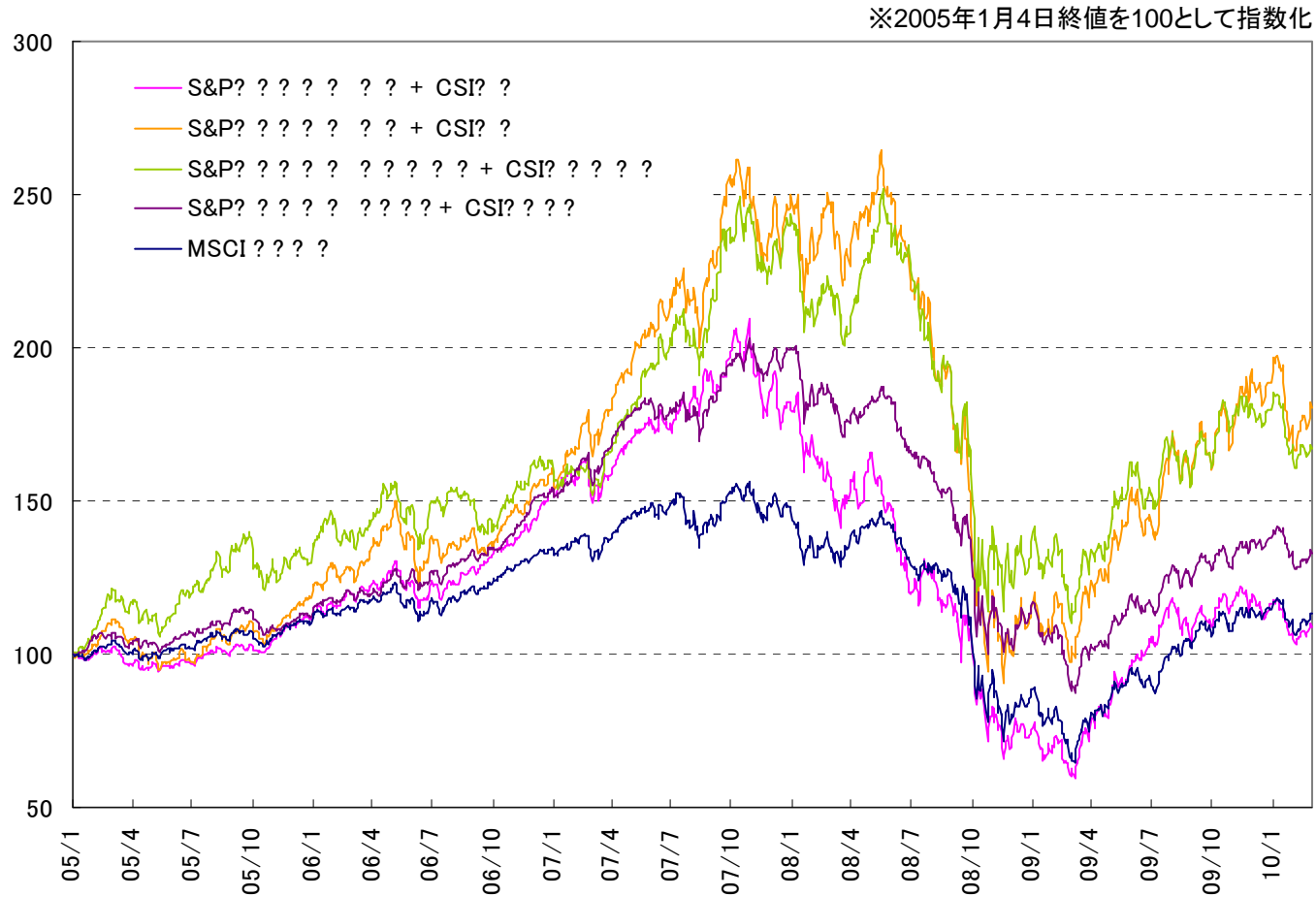
※2005年1月4日終値を100として指数化



出所) Bloomberg (2005年1月4日～2010年3月17日)

# 中国A株を含むグローバルセクター投資における活用

【グローバルセクター指数とCSIセクター指数の組み合わせによるパフォーマンス比較】(米ドルベース※)



出所) Bloomberg (2005年1月4日～2010年3月17日)

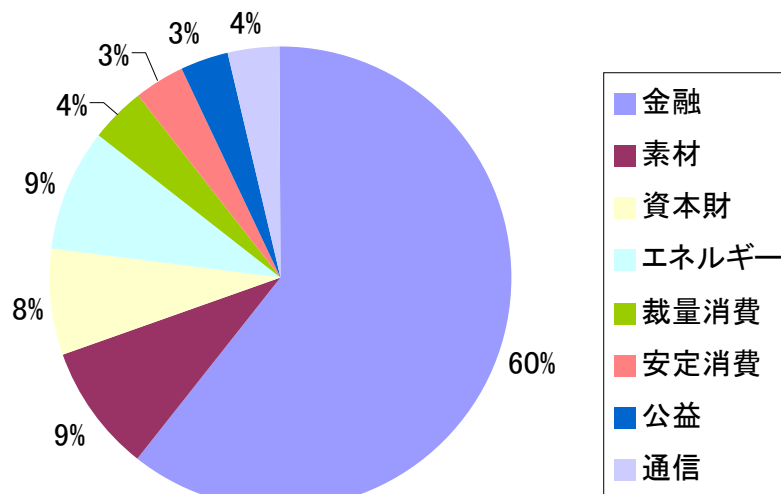
※当チャートは米ドル建てのMSCIロクサイ・インデックスとの比較のために米ドル建てに換算し直しております。





# A株投資における各セクターの投資配分調整

【FTSE/新華 チャイナA50指数の業種構成】



CSI300 エネルギー 指数

CSI300 素材 指数 など

【FTSE/新華中国A50指数とその組み合わせによる指数とのパフォーマンス比較】

(香港ドルベース)

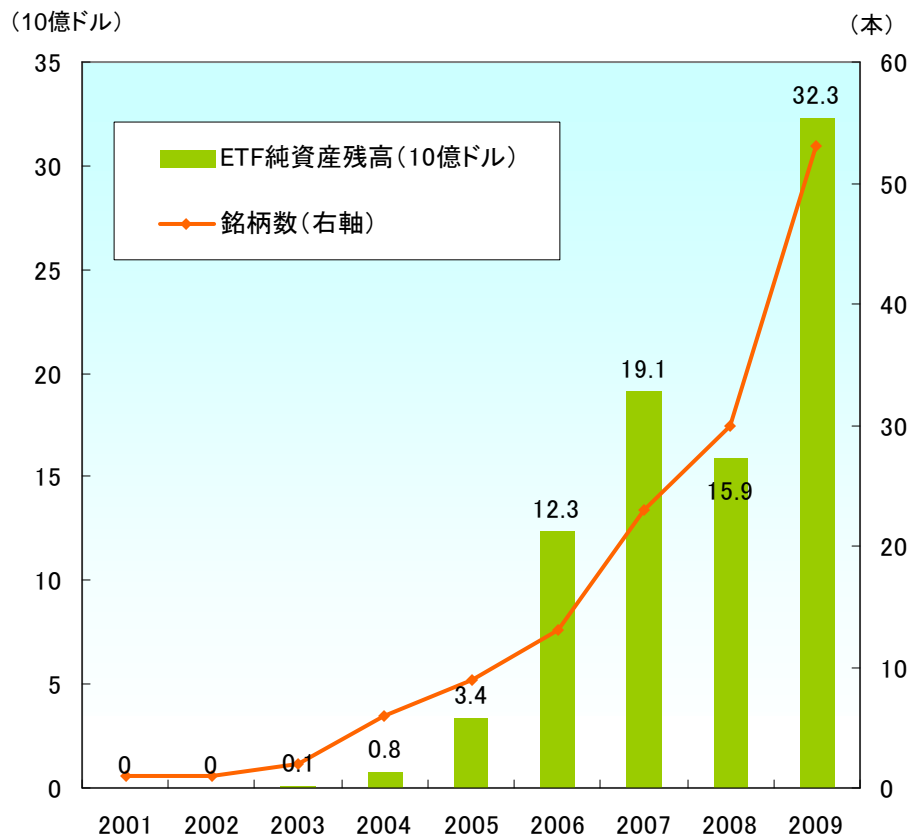


出所) ブラックロック、FTSE/新華、CSI(2009年12月末現在)



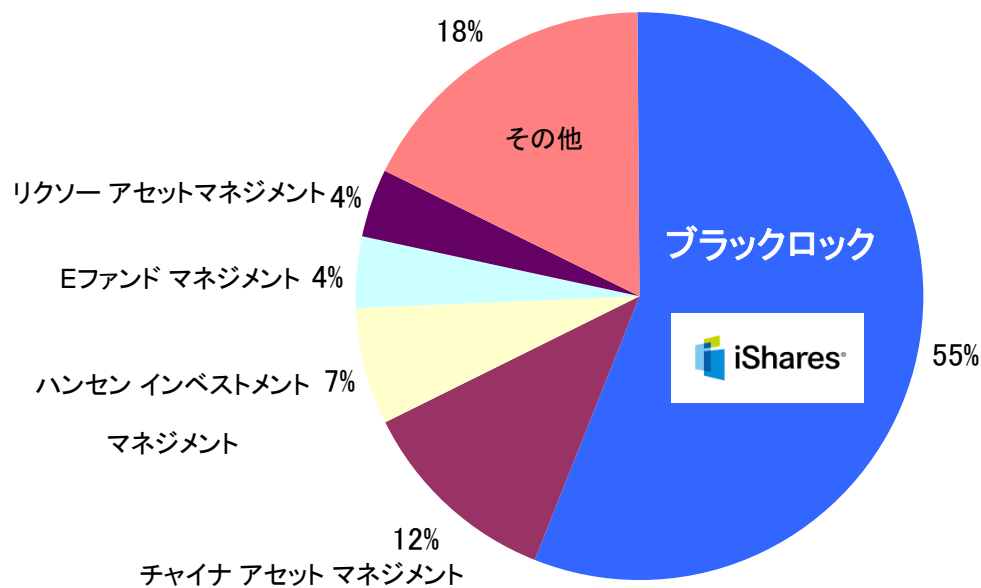
# 中国株関連のETF市場

【中国関連ETFの資産残高と本数の推移】



出所)ブラックロック「ETF Landscape 2009年12月末」

【中国関連ETFの運用会社別シェア】(2009年末)



出所)ブラックロック「ETF Landscape 2009年12月末」



# iシェアーズの中国A株関連ラインナップ

銘柄名	純資産残高 (百万香港ドル)	ティッカー	運用報酬 (%)
<b>中国A株全般</b>			
iShares FTSE/新華 中国A株 50 インデックスETF	42,591	2823	0.99%
iShares CSI 300 中国A株 インデックスETF	1,357	2846	0.99%
<b>中国A株セクター</b>			
iShares CSI 中国A株 金融 インデックスETF	1,254	2829	0.99%
iShares CSI 中国A株 素材 インデックスETF	522	3039	0.99%
iShares CSI 中国A株 エネルギー インデックスETF	387	3050	0.99%
iShares CSI 中国A株 インフラストラクチャーETF	275	3006	0.99%

出所)ブラックロック(2010年3月5日現在)



# iShares 日本版ウェブサイトのご紹介



ETF (上場投資信託) iShares - iShares © -

[サイトマップ](#) [FAQ](#)

Japan [Global](#)

ID   ※ 下記注記参照 [ログイン](#)  次回から自動でログイン

Welcome | [ユーザー登録 \(資格機関投資家専用\)](#) | [パスワードを忘れた方はこちら](#) | [ログインヘルプ](#)

HOME

ETF (上場投資信託) について

iShares のご紹介

商品一覧

ドキュメント・ライブラリー

ツール & チャート

[検索](#)

ティッカー検索

iShares Fund Finder

- ▼ iShares Fund Finder
- アセットクラス別    ファンド編別    インデックスプロバイダー別
- 株式 - グローバル・地域別
  - 株式 - 国別
  - 株式 - セクター別
  - 不動産・オルタナティブ
  - コモディティ・貴金属
  - 債券 - 債券総合 (アグリゲート)
  - 債券 - 国債・地方債
  - 債券 - 社債・カバードボンド
  - 債券 - インフレ連動債
  - 債券 - モーゲージ債

▶ iShares 日経225

適格機関投資家様向け  
INVESTMENT PROFESSIONAL

▶ [登録はこちら](#)

グローバルETFリサーチをはじめ、海外ETFに関する資料が多数ご利用頂けます。

## ETF 市場のマーケットリーダー iShares

グローバル/ETF運用残高ランキング1位

ETF Research & Implementation Strategy Team, BGI, Bloomberg 2009年3月

グローバル/ETFプロバイダー・オブ・ザ・イヤー

グローバル・ベンション誌 2009年

ETF市場を  
リードするiShares

保有銘柄のデータを  
リアルタイムで確認

資産運用のアイデア  
ツール&チャート

適格機関投資家向け  
サービス

▶ [登録はこちら](#)  
適格機関投資家様向け

iShares (iShares) はグローバル市場におけるETFのトップブランドであり、世界の主要市場で指数連動型上場投資信託 (ETF-Exchange Traded Funds) を、個人および機関投資家のお客様に提供しています。iShares は、世界のETF市場の約50%のシェアを占めており、その投資対象地域は先進国、新興国を含め、60以上の国、地域にのびります。ETFとは「Exchange Traded Funds」の略で日本では「上場投資信託」と呼ばれています。

最新情報

インデックスのパフォーマンス

コメンタリー

- [事務所移転について](#)  
(posted: 2009年06月22日) [More >](#)
- [パークレイズが買収提案の承諾を発表](#)  
(posted: 2009年06月17日) [More >](#)
- [パークレイズが買収提案の承諾を発表](#)  
(posted: 2009年06月17日) [More >](#)
- [パークレイズ・グローバル・インベスターズの売却について](#)  
(posted: 2009年06月12日) [More >](#)

人気のドキュメント

▶ [一覧へ](#)

[iShares ジャパン・プロダクト・リスト 2009](#)

[上場投資信託\(ETF\)のご案内](#)

人気のツール&チャート

▶ [一覧へ](#)

● [トラッキングエラー チャート](#)

● [インデックスリターンチャート](#)

【URL】 <http://ishares.co.jp>

個別のインデックスに係る説明及び使用条件等については、当ページ最下部の利用条件のリンクからご確認ください。  
当ページは、本邦での募集の取扱等に係る金融庁への届出等がされてない海外ファンド等について投資の勧誘等を行うものではありません。

注)登録は金融商品取引法に規定された金融機関等に限定されております。一般のファイナンシャル・プランナーの方はご登録できませんのでご了承ください。  
当資料はセミナー用に作成したものです。複製・転載、及び、配布等は禁止されております。

## iシェアーズをお取り引きいただく際のご留意事項

- ◆ お取り引きの際には、「上場有価証券等書面」、および、「外国証券内容説明書」をあらかじめお読みいただき、内容をよくご確認ください。
- ◆ ご購入をご検討の際は、楽天証券にお問い合わせください。

## ブラックロック証券株式会社 Tel. 03-6703-4110(iシェアーズ事業部)

金融商品取引業者 関東財務局長 (金商) 第1715号 【第一種金融商品取引業 第二種金融商品取引業】

加入協会 / 日本証券業協会

ホームページ <http://www.blackrock.co.jp/sc/>  
〒100-0005 東京都千代田区丸の内一丁目7番12号 サピアタワー

本資料は、外国籍ETFであるiシェアーズ・ファンド(以下、「iシェアーズ」という。)に関する情報を一般投資家の皆様にご提供することを目的としており、金融商品取引法に基づく開示資料ではありません。本資料は、ブラックロック・グループ(以下、「ブラックロック」という。)のiシェアーズに係る基本的な特徴およびリスク等の説明用資料として、ブラックロック証券株式会社(以下、「弊社」という。)が作成したものです。本資料は各種の信頼できると考えられる情報・データに基づき作成しておりますが、弊社はその正確性・完全性を保証するものではありません。本資料に掲載されたブラックロックの意見、見解は、本資料作成日時点におけるものであり、今後、予告なく変更されることがあります。本資料に掲載された過去の実績及び今後の予測は、なんら将来の成果を保証または示唆するものではありません。本資料の著作権は、ブラックロックに帰属し、全部または一部分であってもこれを複製・転用することは社内用、社外用を問わず許諾されていません。

iシェアーズにおいて生じた利益および損失は、すべて受益者に帰属します。投資に関する最終決定はお客さまご自身の判断でなさるようお願いいたします。日本国内の金融商品取引所に上場していないiシェアーズについては、金融商品取引法に基づく企業内容の開示が行なわれておりません。購入を検討される際は、上場有価証券等書面および外国証券内容説明書をよくお読みいただき、内容をご確認いただいた上でiシェアーズの取扱いを行っている証券会社等にお問い合わせ下さい。

iシェアーズの価格は、連動を目標とする指数や為替の変動等や、iシェアーズの発行者および組み入れた投資対象の発行者の経営・財務状況の変化およびそれらに関する外部評価の変化等により変動します。このため、iシェアーズへの投資においては、投資元本を毀損するおそれがあります。

iシェアーズの売買の際の手数料は取扱い証券会社によって定められます。iシェアーズの売買にあたっては、前述の手数料の他に、外国金融商品市場等における売買手数料および公租公課その他の賦課金が発生することがあります。(現地法制度等により定められるため記載できません。)iシェアーズの売買にあたり、円貨と外貨、または異なる外貨間での交換をする際には、それぞれの取扱い証券会社で別途定められた手数料が課せられることがあります。なお、iシェアーズの運用報酬・管理報酬等については、取扱い証券会社、又はiシェアーズに関するウェブサイト(<http://jp.ishares.com>)にてご確認下さい。

**BLACKROCK**

S&PおよびStandard & Poor's(スタンダード・アンド・プアーズ)は、マグローヒル社の商標であり、iシェアーズ・ファンドは、スタンダード・アンド・プアーズが出資、保証、発行、販売、販売の促進を行っているものではありません。同社はまた、iシェアーズ・ファンドへの投資の妥当性に関していかなる意見も表明していません。インデックス・データ出典:S&P

Russell(ラッセル)インデックスは、ラッセル・インベストメント・グループの商標であり、iシェアーズ・ファンドは、ラッセル・インベストメント・グループが出資、保証、発行、販売、販売の促進を行っているものではありません。同社はまた、iシェアーズ・ファンドへの投資の妥当性に関していかなる意見も表明していません。

NASDAQ(ナスダック)は、The NASDAQ OMX Group, Inc. ("NASDAQ OMX")のサービスマークおよび商標であり、iシェアーズ・ファンドは、The NASDAQ OMX Group, Inc.が出資、保証、発行、販売、販売の促進を行っているものではありません。同社はまた、iシェアーズ・ファンドへの投資の妥当性に関していかなる意見も表明していません。インデックス・データ出典:NASDAQ OMX

MSCI、モルガン・スタンレー・キャピタル・インターナショナルおよびMSCIインデックスは、MSCI Inc.のサービスマークであり、iシェアーズ・ファンドは、MSCI Inc.が出資、保証、発行、販売、販売の促進を行っているものではありません。同社はまた、iシェアーズ・ファンドへの投資の妥当性に関していかなる意見も表明していません。

ダウ・ジョーンズ(Dow Jones)は、Dow Jones & Companyのサービスマークであり、iシェアーズ・ファンドは、Dow Jones & Companyが出資、保証、発行、販売、販売の促進を行っているものではありません。同社はまた、iシェアーズ・ファンドへの投資の妥当性に関していかなる意見も表明していません。

「ダウ・ジョーンズ」「STOXX」、「ダウ・ジョーンズ・ユーロSTOXX50 インデックス」、は、Dow Jones & Company Inc. あるいはSTOXX Limited の商標登録ならびに著作権登録されており、ブラックロック・アドバイザーズ(UK)リミテッド及びiShares II plc.は一定の目的に使用する許可を得ています。iシェアーズDJストックス50と、iシェアーズDJユーロ・ストックス50はダウ・ジョーンズとSTOXXのいずれかが、出資、保証、販売、販売の促進を行っているものではありません。また、ダウ・ジョーンズとSTOXXのいずれも、これらのファンドを売買することの妥当性に関していかなる意見も表明していません。

「ダウ・ジョーンズ」「STOXX」、Dow Jones Euro STOXX Select Dividend@30インデックスは、商標登録ならびに著作権登録されており、ブラックロック・アドバイザーズ(UK)リミテッドは一定の目的に使用する許可を得ています。iシェアーズ® DJユーロSTOXX好配当株式は、ダウ・ジョーンズとSTOXXのいずれかが、出資、保証、販売、販売の促進を行っているものではありません。また、ダウ・ジョーンズとSTOXXのいずれも、これらのファンドを売買することの妥当性に関していかなる意見も表明していません。

“Dow Jones”および“Dow Jones Asia/Pacific Select Dividend 30 Index”は、ダウ・ジョーンズ &カンパニーInc.のサービスマークであり、ブラックロック・インスティテューショナル・トラスト・カンパニー、エヌ・エイは一定の目的に使用する許可を得ています。当ファンドは、ダウ・ジョーンズが出資、保証、販売、販売の促進を行っているものではありません。また、ダウ・ジョーンズは当ファンドへの投資の妥当性に関していかなる意見も表明していません。

FTSE新華中国A株50インデックスは、FTSE/新華インデックス・リミテッド(「FXI」)または同社の代理人によって算出されています。iシェアーズ FTSE/新華 中国A株50 インデックス ETFは、FXIが出資、保証、販売促進を行っているものではありません。インデックスの価格およびその構成リストについての著作権はFXIにあります。「FTSE」はロンドン証券取引所PLCとザ・フィナンシャル・タイムズ・リミテッドとが共同で所有する商標です。「新華」は新華フィナンシャル・ネットワーク・リミテッドのサービスマークであり、また商標です。すべてのマークはFTSE/新華インデックス・リミテッドからの使用許諾を得たものです。

「FTSE®」はロンドン証券取引所Plcとザ・フィナンシャル・タイムズ・リミテッド(「FT」)の両者の共有になる商標です。「新華」は新華フィナンシャル・ニューズ・ネットワーク・リミテッドのサービスマークであり、また商標です。FTSE/新華インデックス・リミテッドにはこれらすべてのサービスマークおよび商標の使用ライセンスが与えられています。FTSE/新華チャイナ25 インデックスは、FTSE/新華チャイナインデックス・リミテッドが、自らまたは代理人によって算出しています。当ファンドは、FTSE/新華チャイナインデックス・リミテッドが発行、出資、保証、販売、販売の促進を行っているものではありません。FTSE/新華チャイナインデックス・リミテッドは、当ファンドへの投資の妥当性に関していかなる意見も表明していません。

「FTSE®」はロンドン証券取引所PLCとザ・フィナンシャル・タイムズ・リミテッド(「FT」)とが共同で所有する商標であり、ブラックロック・アドバイザーズ(UK)リミテッドはFTSEインターナショナル・リミテッド(「FTSE」)からの使用許諾を得ています。FTSE 100™インデックスは、FTSEまたは同社の代理人が作成し算出しています。取引所、FT、FTSEのいずれも当ファンドに関して出資、発行、保証、販売および販売の促進をするものではなく、また発行、業務およびトレーディングにも一切関わっておりません。インデックス価格およびその構成リストに関する全著作権とデータベース権はFTSEに属しています。

FTSE®はロンドン・ストック・エクスチェンジ(「ロンドン証券取引所」)とフィナンシャル・タイムズ・リミテッド(「FT」)とが共同で所有する商標であり、またMacquarie™はマッコーリー・バンク・リミテッドおよびその関連会社の商標であり、どちらもFTSEインターナショナル・リミテッド(「FTSE」)が許可を受けて使用しています。ブラックロック・アドバイザーズ(UK)リミテッドはこれらの商標につきFTSEからの使用許諾を得ています。FTSE/マッコーリー/ロンドン証券取引所/FTのいずれも、当インデックスの誤りについては、過失そのほかその原因の如何を問わず、いずれのものに対しても責任を負うことはなく、またFTSE/マッコーリー/ロンドン証券取引所/FTのいずれも、そのようなインデックスの誤りをいずれの者に対しても告知する義務はないものとします。

BSEとSENSEXは、Bombay Stock Exchange Limited(BSE)の商標であり、iシェアーズ・ファンドは、BSEとSENSEXが出資、保証、発行、販売、販売の促進を行っているものではありません。同社はまた、iシェアーズ・ファンドへの投資の妥当性に関していかなる意見も表明していません。

iシェアーズ・ファンドは、パークレイズ・キャピタルが出資、保証、販売、販売の促進を行っているものではありません。また同社は当ファンドへの投資の妥当性に関していかなる意見も表明していません。

iBoxxは、当ファンドに関して出資、保証、発行、販売、販売の促進は行っておりはならず、また、当ファンドへの投資の妥当性に関していかなる意見も表明していません。iBoxxはインターナショナル・インデックス・カンパニー・リミテッドの登録商標です。

Markit iBoxxはインターナショナル・インデックス・カンパニー・リミテッド(「IIC」)の登録商標であり、IICは、iシェアーズ・ファンドに関して、承認、保証、推奨はしていません。またIICは当ファンドに関して出資、保証、発行、販売、販売の促進は行っておりはならず、また当ファンドへの投資の妥当性に関していかなる意見も表明していません。

Barclays Capitalは、パークレイズ・バンクPLCの投資銀行部門であるパークレイズ・キャピタル(「パークレイズ・キャピタル」)の商標であり、iシェアーズ・ファンドは、パークレイズ・キャピタルが出資、保証、販売、販売の促進を行っていないものではありません。また同社は、当ファンドへの投資の妥当性、及びパークレイズ・ユーロ・ガバメント・インフレーション・リンクド・ボンド・インデックスあるいは関連データの使用に関する妥当性に関していかなる意見も表明していません。

“Commodity Exchange, Inc.”および「COMEX」は「Commodity Exchange, Inc.」の商標であり、ブラックロック・インスティテューショナル・トラスト・カンパニー、エヌ・エイ・及びiシェアーズ「COMEX ゴールド・トラスト(「当トラスト」)は一定の目的に使用する許可を得ています。当トラストは、Commodity Exchange, Inc.が出資、保証、販売、販売の促進を行っているものではありません。Commodity Exchange, Inc.はまた、当トラストへの投資の妥当性に関していかなる意見も表明していません。

CITIGROUPはシティグループ Inc.とその関連会社の商標およびサービスマークであり、iシェアーズ・ファンドは、CITIGROUPが出資、保証、発行、販売、販売の促進を行っているものではありません。同社はまた、iシェアーズ・ファンドへの投資の妥当性に関していかなる意見も表明していません。

JPモルガンは、J.P. Morgan Securities Inc.のサービスマークであり、iシェアーズ・ファンドは、JPモルガンが出資、保証、発行、販売、販売の促進を行っているものではありません。同社はまた、iシェアーズ・ファンドへの投資の妥当性に関していかなる意見も表明していません。