

# イロハは卒業！ 知って得するiSPEED

楽天証券  
株式事業部  
島田 治佳

## ご注意事項

本資料は、勉強会の為に作成されたものであり、有価証券の取引、その他の取引の勧誘を目的としたものではありません。投資に関する最終決定はお客様ご自身の判断でなさるようお願いいたします。本資料及び資料にある情報をいかなる目的で使用される場合におきましても、お客様の判断と責任において使用されるものであり、本資料及び資料にある情報の使用による結果について、当社は何らの責任を負うものではありません。

本資料で記載しております価格、数値、金利等は概算値または予測値であり、諸情勢により変化し、実際とは異なる場合がございます。また、本資料は将来の結果をお約束するものではなく、お取引をなさる際に実際に用いられる価格または数値を表すものでもございませんので、予めご了承くださいますようお願いいたします。

# 投資にかかる手数料等およびリスク

## 【株式等のお取引にかかるリスク】

株式等は株価（価格）の変動等により損失が生じるおそれがあります。上場投資信託（ETF）は連動対象となっている指数や指標等の変動等、上場投資証券（ETN）は連動対象となっている指数や指標等の変動等や発行体となる金融機関の信用力悪化等、上場不動産投資信託証券（REIT）は運用不動産の価格や収益力の変動等、ライツは転換後の価格や評価額の変動等により、損失が生じるおそれがあります。※ライツは上場および行使期間に定めがあり、当該期間内に行使しない場合には、投資金額を全額失うことがあります。

## 【信用取引にかかるリスク】

信用取引は取引の対象となっている株式等の株価（価格）の変動等により損失が生じるおそれがあります。信用取引は差し入れた委託保証金を上回る金額の取引をおこなうことができるため、大きな損失が発生する可能性があります。その損失額は差し入れた委託保証金の額を上回るおそれがあります。

## 【株式等のお取引にかかる費用】

国内株式の委託手数料は「超割コース」「いちにち定額コース」の2コースから選択することができます。

### 〔超割コース（現物取引）〕

超割：1回の約定代金が5万円まで50円（税込55円）／1回、10万円まで90円（税込99円）／1回、20万円まで105円（税込115円）／1回、50万円まで250円（税込275円）／1回、100万円まで487円（税込535円）／1回、150万円まで582円（税込640円）／1回、3,000万円まで921円（税込1,013円）／1回、3,000万円超973円（税込1,070円）／1回

超割（大口優遇）：1回の約定代金が10万円まで0円／1回、20万円まで100円（税込110円）／1回、50万円まで238円（税込261円）／1回、100万円まで426円（税込468円）／1回、150万円まで509円（税込559円）／1回、3,000万円まで806円（税込886円）／1回、3,000万円超851円（税込936円）／1回

### 〔超割コース（信用取引）〕

超割：1回の約定代金が10万円まで90円（税込99円）／1回、20万円まで135円（税込148円）／1回、50万円まで180円（税込198円）／1回、50万円超350円（税込385円）／1回

超割（大口優遇）：約定代金にかかわらず0円

超割コース大口優遇の判定条件を達成すると、以下の優遇手数料が適用されます。大口優遇は一度条件を達成すると、3ヶ月間適用になります。詳しくは当社ウェブページをご参照ください。

### 〔いちにち定額コース〕

1日の約定代金合計が1回の約定代金が10万円まで0円、20万円まで191円（税込210円）／1回、30万円まで286円（税込314円）／1回、50万円まで429円（税込471円）／1回、100万円まで858円（税込943円）／1回、200万円まで2,000円（税込2,200円）／1回、以降、1日約定代金合計が100万円増えるごとに1,000円（税込1,100円）追加されます。取引のない日は手数料がかかりません。1日の約定代金合計は現物取引と信用取引を合算して計算いたします。

※1日の取引金額合計は、前営業日の夜間取引と当日の日中取引を合算して計算いたします。

※一般信用取引における返済期日が当日の「いちにち信用取引」、および当社が別途指定するETFの手数料は0円です。これらのお取引は、いちにち定額コースの取引金額合計に含まれません。

# 投資にかかる手数料等およびリスク

●カスタマーサービスセンターのオペレーターの取次ぎによる電話注文は、上記いずれのコースかに関わらず、1回のお取引ごとにオペレーター取次ぎによる手数料（最大で4,950円（税込））を頂戴いたします。詳しくは取引説明書等をご確認ください。

●信用取引には、上記の売買手数料の他にも各種費用がかかります。詳しくは取引説明書等をご確認ください。

●信用取引をおこなうには、委託保証金の差し入れが必要です。最低委託保証金は30万円、委託保証金率は30%、委託保証金最低維持率（追証ライン）が20%です。委託保証金の保証金率が20%未満となった場合、不足額を所定の時限までに当社に差し入れていただき、委託保証金へ振替えていただくか、建玉を決済していただく必要があります。

## 【貸株サービスにかかるリスクおよび費用】

### ●リスクについて

貸株サービスの利用に当社とお客様が締結する契約は「消費貸借契約」になります。株券等を貸し付けいただくにあたり、楽天証券よりお客様へ担保の提供はなされません（無担保取引）。

### ●当社の信用リスク

当社がお客様に引き渡すべき株券等の引渡し、履行期日又は両者が合意した日に行われない場合があります。この場合、「株券等貸借取引に関する基本契約書」に基づき遅延損害金をお客様にお支払いすることになりますが、履行期日又は両者が合意した日に返還を受けていた場合に株主として得られる権利（株主優待、議決権等）は、お客様が取得できないこととなります。

### ●投資者保護基金の対象とはなりません

なお、貸し付けいただいた株券等は、証券会社が自社の資産とお客様の資産を区別して管理する分別保管の対象とはならず、投資者保護基金による保護の対象とはなりません。

### ●手数料等諸費用について

お客様は、株券等を貸し付けいただくにあたり、取引手数料等の費用をお支払いいただく必要はありません。

### ●配当金等、株主の権利・義務について

貸借期間中、株券等は楽天証券名義又は第三者名義になっており、この期間中において、お客様は株主としての権利義務をすべて喪失します。そのため一定期間株式を所有することで得られる株主提案権等について、貸出期間中はその株式を所有していないこととなりますので、ご注意ください。

株式分割等コーポレートアクションが発生した場合、権利を獲得するため自動的にお客様の口座に対象銘柄を返却することで、株主の権利を獲得します。権利獲得後の貸出し設定は、お客様のお取引状況によってお手続きが異なりますのでご注意ください。

貸借期間中に権利確定日が到来した場合の配当金については、発行会社より配当の支払いがあった後所定の期日に、所得税相当額を差し引いた配当金相当額が楽天証券からお客様へ支払われます。

# 投資にかかる手数料等およびリスク

## ●株主優待、配当金の情報について

株主優待の情報は、東洋経済新報社から提供されるデータを基にしており、原則として毎月1回の更新となります。更新日から次回更新日までの内容変更、売買単位の変更、分割による株数の変動には対応しておりません。また、貸株サービス内における配当金の情報は、TMI（Tokyo Market Information；東京証券取引所）より提供されるデータを基にしており、原則として毎営業日の更新となります。株主優待・配当金は各企業の判断で廃止・変更になる場合がございます。お取引にあたりましては必ず当該企業のホームページ等で内容をご確認ください。

## ●大量保有報告（短期大量譲渡に伴う変更報告書）の提出について

楽天証券、または楽天証券と共同保有者（金融商品取引法第27条の23第5項）の関係にある楽天証券グループ会社等が、貸株対象銘柄について変更報告書（同法第27条の25第2項）を提出する場合において、当社がお客様からお借りした同銘柄の株券等を同変更報告書提出義務発生日の直近60日間に、お客様に返還させていただいているときは、お客様の氏名、取引株数、契約の種類（株券消費貸借契約である旨）等、同銘柄についての楽天証券の譲渡の相手方、および対価に関する事項を同変更報告書に記載させていただく場合がございますので、予めご了承ください。

## ●税制について

株券貸借取引で支払われる貸借料及び貸借期間中に権利確定日が到来した場合の配当金相当額は、お客様が個人の場合、一般に雑所得又は事業所得として、総合課税の対象となります。なお、配当金相当額は、配当所得そのものではないため、配当控除は受けられません。また、お客様が法人の場合、一般に法人税に係る所得の計算上、益金の額に算入されます。

税制は、お客様によりお取り扱いが異なる場合がありますので、詳しくは、税務署又は税理士等の専門家にご確認ください。

2019年10月1日現在

# iSPEEDとは

## スマートフォン用の株取引ツール

➤ 利用料無料

➤ 優れた情報収集機能

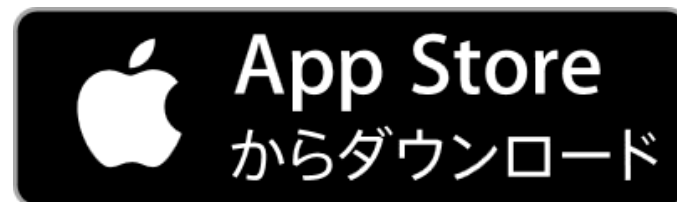
➤ 日経テレコンを無料購読



**ログインの準備できてますか？**

# ダウンロードしよう

Androidの方      iPhoneの方



# はじめに

# No.1

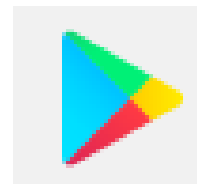
## 主要ネット証券におけるアプリ評価

評価とレビュー



4.0 /5

レビュー



4.1



2019年6月18日時点

# 本日のステップ

1. 日経テレコンを利用しよう
2. ニュースを使いこなそう
3. 相場を先読みしよう
4. 夜間取引で差をつけよう
5. 夜間取引で注文しよう

# 本日のステップ

1. 日経テレコンを利用しよう
2. ニュースを使いこなそう
3. 相場を先読みしよう
4. 夜間取引で差をつけよう
5. 夜間取引で注文しよう

# どんなニュース見えていますか？

トウシル？

マーケット  
NEWS？

TWITTER？

新聞？



# 日経テレコン

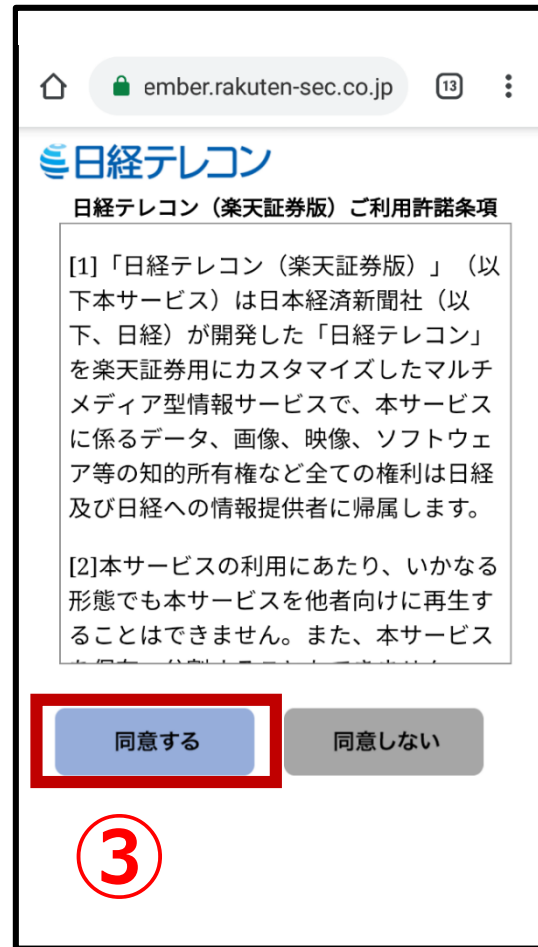
## 日本経済新聞社が提供する記事を無料で読めるサービス



- 日本経済新聞（朝刊・夕刊）
- 日経産業新聞
- 日経MJ（流通新聞）
- 日経地方経済面
- 日経速報ニュース
- 日経プラスワン

紙面になる前の  
ニュースを確認できます！

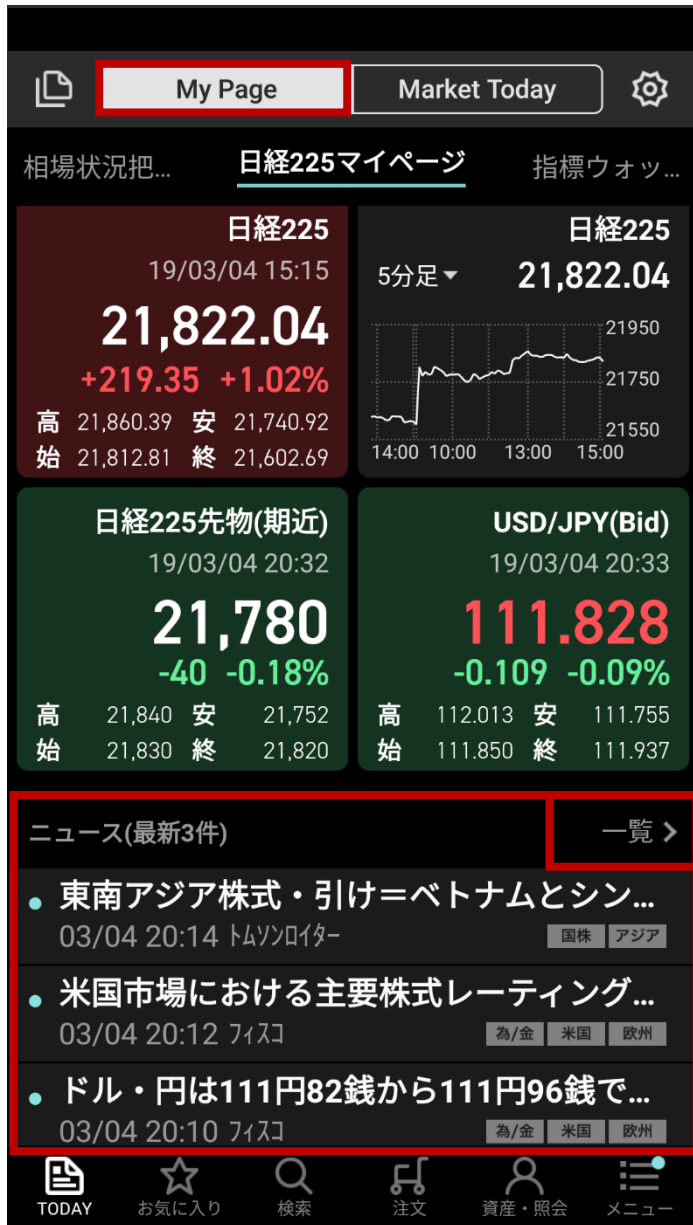
# 日経速報ニュースの見方



# 本日のステップ

1. 日経テレコンを利用しよう
- 2. ニュースを使いこなそう**
3. 相場を先読みしよう
4. 夜間取引で差をつけよう
5. 夜間取引で注文しよう

# ニュースを使いこなそう



こんな記事が読める！

- トムソンロイター
- 株式新聞
- フィスコ

「一覧」で更に多くの  
ニュースを表示

# 各社の特色

トムソン  
ロイター

全世界のニュースを  
包括的に配信

特色が違うから、バランスよく情報収集できる

株式新聞

個別銘柄に強み

フィスコ

テクニカルやファンダメンタルから分析

# おさえておきたいニュース



8 : 00 今日の株式見通し



9 : 00~15 : 00 個別銘柄ニュース

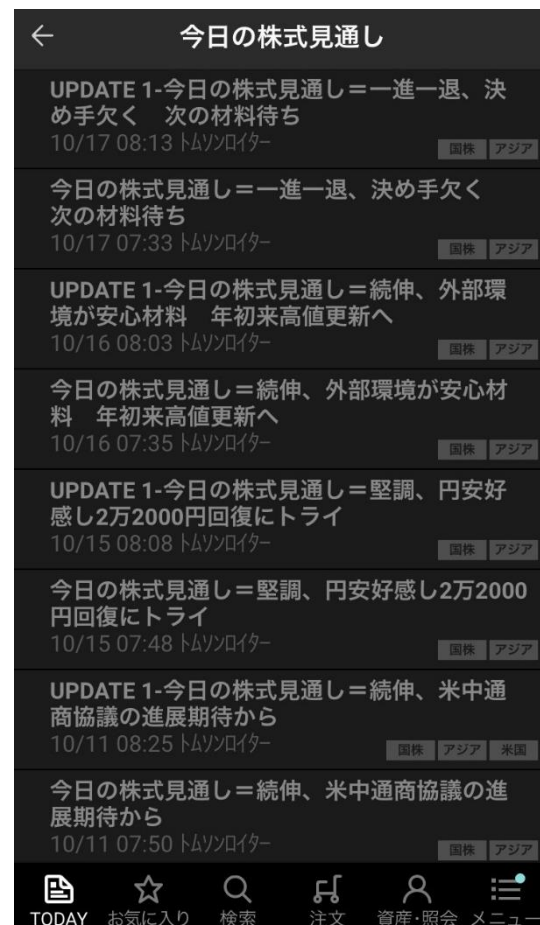
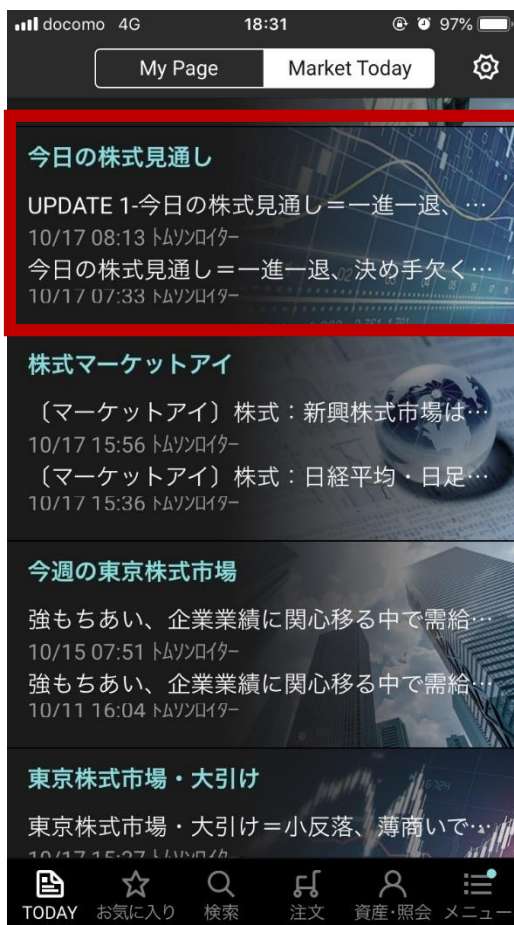


16 : 00 東京株式市場・大引け



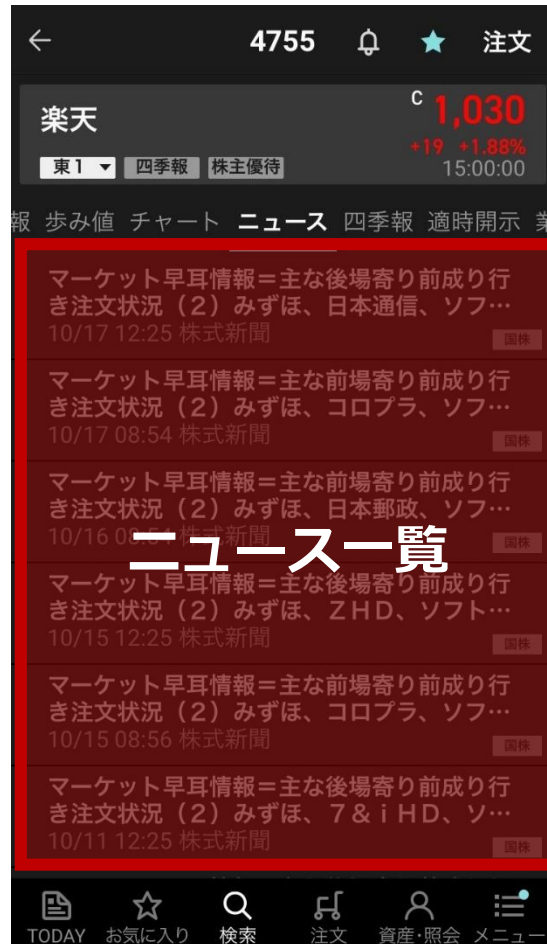
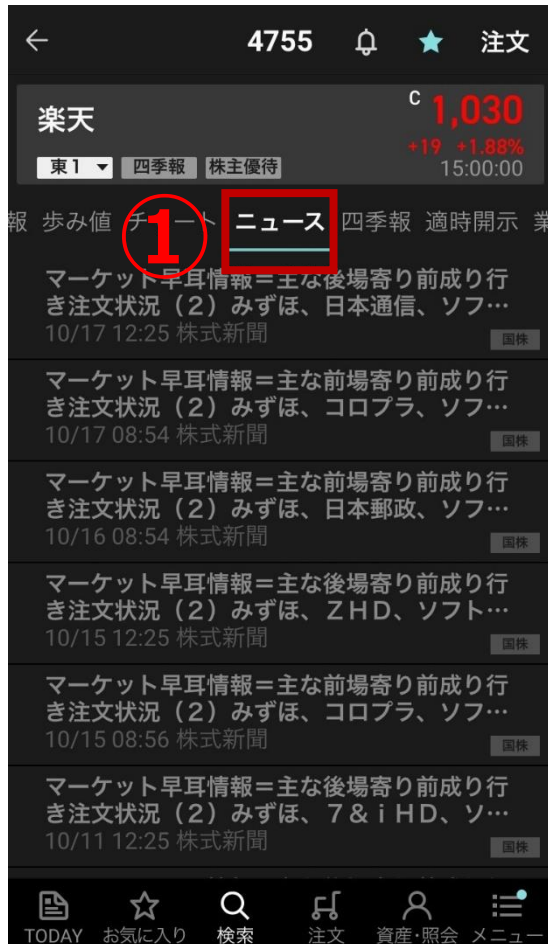
# 今日の株式見通し

毎朝、株式見通しを確認しよう



# 個別銘柄ニュース

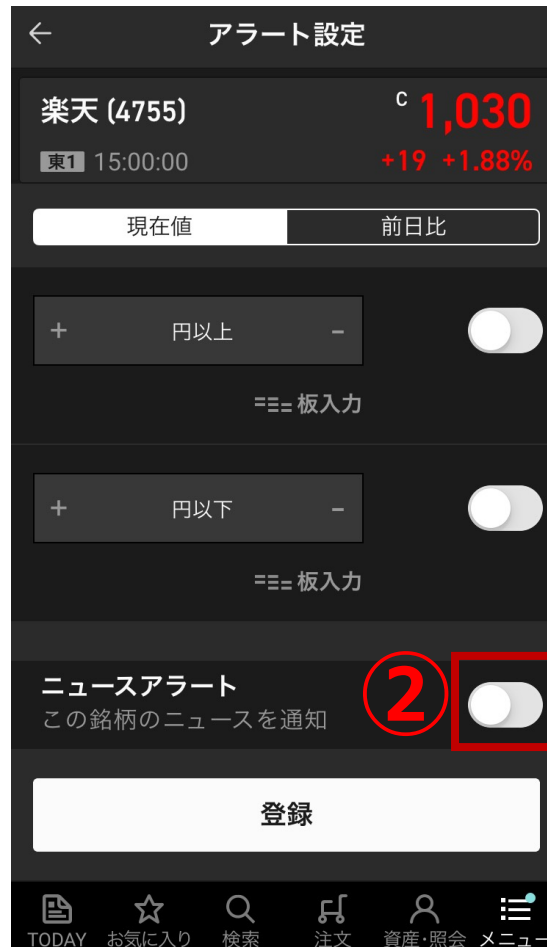
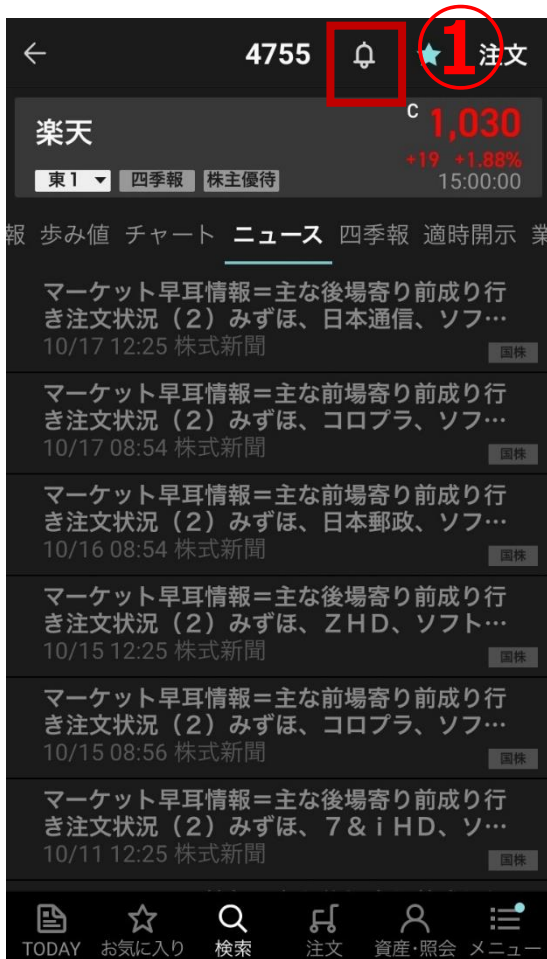
気になる銘柄を確認しよう



+α

# 個別銘柄のアラート設定

気になる銘柄はプッシュ通知で逃さない

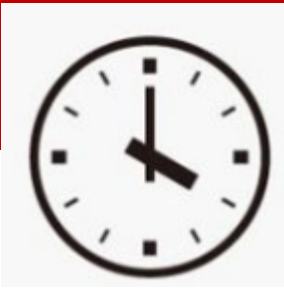


+α

# 個別銘柄のアラート設定

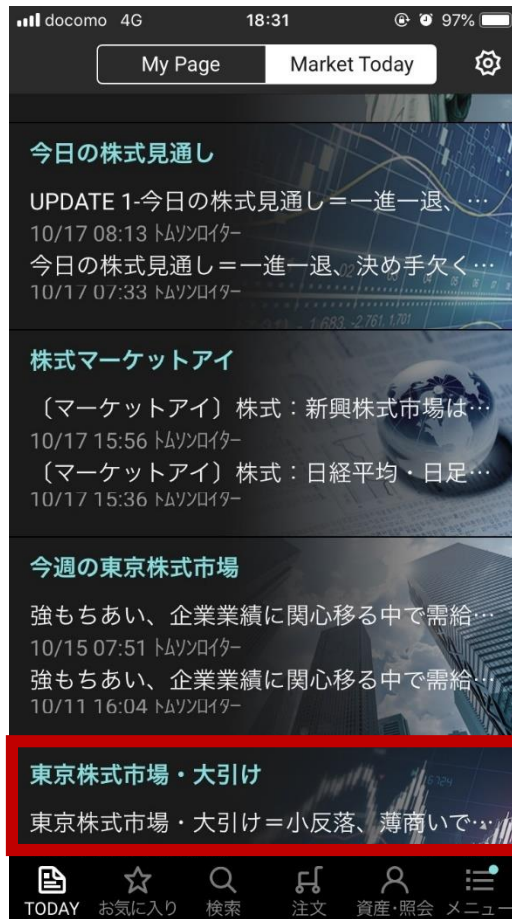
気になる銘柄はプッシュ通知で逃さない





# 東京株式市場・大引け

## 今日の相場を振り返ろう



+α

# 配置の変更方法

## 自分好みにカスタマイズしよう



# オススメのニュース



8 : 00 今日の株式見通し



9 : 00~15 : 00 個別銘柄ニュース



16 : 00 東京株式市場・大引け

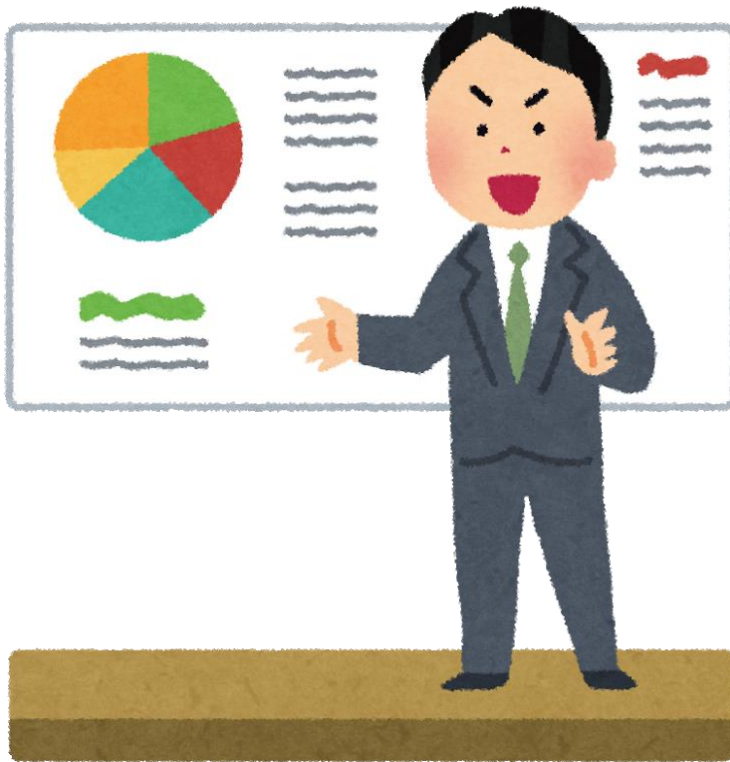


# 本日のステップ

1. 日経テレコンを利用しよう
2. ニュースを使いこなそう
- 3. 相場を先読みしよう**
4. 夜間取引で差をつけよう
5. 夜間取引で注文しよう

# 相場を先読みしよう

決算発表やイベントをカレンダーで知ろう



# イベントの見方

## 当日以外も確認できる



My Page Market Today

株主優待

今月の優待株を見る 優待株を検索する

カレンダー

本日の決算発表 0件 本日開催のイベント 8件

PICK UP!

日経テレコン (楽天証券版)

日本経済新聞社が提供する記事を閲覧いただけます。

米国株式市場サマリー

UPDATE 1-米国株式市場=小幅反落、低調...

TODAY お気に入り 検索 注文 資産・照会 メニュー

2019/10 今日

日	月	火	水	木	金	土
29	30	1	2	3	4	5
6	7	8	9	10	11	12
13	14	15	16	17	18	19
20	21	22	23	24	25	26
27	28	29	30	31	1	2

決算発表(0) イベント(5)

東京ビッグサイト 産業見本市

東京モーターショー2019

世界5大モーターショーの一角。隔年で開催。今回は東京ビッグサイトの開催準備で東京ビッグサイトの展示スペースが大幅に増え、ビッグサイト中心に開催される見通し。10月23日-24日はプレズデー、24日はオフィシャルデー/プレビューデー、一般公開は25日から。

電気自動車関連 自動車電子化 自動車軽量化

インテックス大阪 産業見本市

TODAY お気に入り 検索 注文 資産・照会 メニュー

2019/10 今日

日	月	火	水	木	金	土
29	30	1	2	3	4	5
6	7	8	9	10	11	12
13	14	15	16	17	18	19
20	21	22	23	24	25	26
27	28	29	30	31	1	2

決算発表(4) イベント(3)

好きな日付に変更可能

東京ビッグサイト 産業見本市

東京モーターショー2019

TODAY お気に入り 検索 注文 資産・照会 メニュー

+α

# テーマ検索を活用

## キーワードから銘柄を探そう



← 2019/10 今日

日	月	火	水	木	金	土
29	30	1	2	3	4	5
6	7	8	9	10	11	12
13	14	15	16	17	18	19
20	21	22	23	24	25	26
27	28	29	30	31	1	2

決算発表(374) イベント(3)

イギリス 海外政治イベント

**英国のEU離脱（ブレグジット）期限**  
英国の欧州連合(EU)からの離脱（ブレグジット）期限を迎える。英メイ首相を引き継いだジョンソン首相は「10月31日の実現」を明言する一方、EU側は離脱協定案の再交渉を否定しており、経済的な混乱が懸念される「合意なき離脱」の可能性が高まっている。

欧州関連

東京ビッグサイト 産業見本市  
東京キーターショー2019

TODAY お気に入り 検索 注文 資産・照会 メニュー

← テーマ詳細

欧州関連

欧州関連株とは、一般的には欧州向け売上高比率が高く、ユーロ高・円安が追い風となる企業を指します。ユーロ高・円安関連銘柄と同様に

REACH

	前日比	関連度
コニカミノルタ 4902 東1 15:00	786 +2.0 +0.26%	
日本板硝子 5202 東1 15:00	666 -7.0 -1.04%	
DMG森精機 6141 東1 15:00	1,593 +18.0 +1.14%	
マキタ 6586 東1 15:00	3,405 +30.0 +0.89%	
マツダ 7261 東1 15:00	999.1 +11.7 +1.18%	
シマノ 7309 東1 15:00	15,790 -160.0 -1.00%	
日本たばこ産業	+3.0	

TODAY お気に入り 検索 注文 資産・照会 メニュー

# 決算発表の見方

## 直感的に業績予想できる

My Page Market Today

株主優待

今月の優待株を見る 優待株を検索する

カレンダー

本日の決算発表 0件 本日開催のイベント 8件

PICK UP!

日経テレコン (楽天証券版)  
日本経済新聞社が提供する記事を閲覧いただけます。  
\*楽天証券口座開設およびログインが必要です

米国株式市場サマリー  
UPDATE 1-米国株式市場=小幅反落、低調...

TODAY お気に入り 検索 注文 資産・照会 メニュー

← 2019/10 今日

日	月	火	水	木	金	土
29	30	1	2	3	4	5
6	7	8	9	10	11	12
13	14	15	16	17	18	19
20	21	22	23	24	25	26
27	28	29	30	31	1	2

決算発表(374) イベント(3)

銘柄名 決算期 (前期)

銘柄名	決算期 (前期)	変動率
ハウスイ 1352 東1	202003 2Q (201903 +92%)	+27% ☀️
住石ホールディングス... 1514 東1	202003 2Q (201903 +101%)	-7% ☁️
三東工業社 1788 上Q	202006 1Q (201906 +100%)	-%

TODAY お気に入り 検索 注文 資産・照会 メニュー

202003 2Q  
(201903 +92%) +27% ☀️

住石ホールディングス... 202003 2Q  
(201903 +101%) -7% ☁️

天気マークで表示

+α

# 決算発表の見方

## 天気マークの詳細を知ろう



← 2019/10 今日

日	月	火	水	木	金	土
29	30	1	2	3	4	5
6	7	8	9	10	11	12
13	14	15	16	17	18	19
20	21	22	23	24	25	26
27	28	29	30	31	1	2

決算発表(374) イベント(3)

銘柄名	決算期(前期)	経常利益進捗率
ハウスイ 1352 東1	202003 2Q (201903 +92%)	+27% ☀️
住石ホールディン... 1514 東1	202003 2Q (201903 +101%)	-7% ☁️
三東工業社 1788 J Q	202006 1Q (201906 +100%)	-%

TODAY お気に入り 検索 注文 資産・照会 メニュー

← 1352 1352 1352 注文

ハウスイ <sup>C</sup> 854  
-5 -0.58%  
15:00:00

東1 四季報 株主優待

ト ニュース 四季報 適時開示 **業績** 指標 業績予測

900  
850  
800  
750

19/06/01 19/07/01 19/08/01 19/09/01 19/10/01

— 株価 ● 決算・業績予想 ● その他

適時開示履歴

19/07/30 2020年3月期 第1四半期決算短信[日本基準](連結)   
決算・業績

19/07/09 コーポレート・ガバナンスに関する報告書 2019/07/09

TODAY お気に入り 検索 注文 資産・照会 メニュー

← 1352 1352 1352 注文

ハウスイ <sup>C</sup> 854  
-5 -0.58%  
15:00:00

東1 四季報 株主優待

ス 四季報 適時開示 **業績** 指標 業績予測 株主優待

202003期 進捗状況

直近の決算は7月30日発表の第1四半期  
経常利益：167百万円  
対会社予想進捗率：26.9%  
次の決算は中間決算で2019年10月31日に発表される予定です。  
(ちなみに前年の中間決算は2018年10月31日でした。)

2019/07/30 2020年3月期連結第1四半期、経常損益167百万円。

経常利益

1,000  
500

TODAY お気に入り 検索 注文 資産・照会 メニュー

# 本日のステップ

1. 日経テレコンを利用しよう
2. ニュースを使いこなそう
3. 相場を先読みしよう
4. **夜間取引で差をつけよう**
5. 夜間取引で注文しよう

# 夜間取引とは

A promotional banner for night trading. The background is a dark blue night sky with a crescent moon and a city skyline silhouette. The text is in white and yellow. A yellow speech bubble on the right contains trading hours.

国内株式(現物)の取引可能時間、業界最長<sup>\*</sup>に!

3/18~ 夜間取引の  
取扱い開始!

17:00から  
23:59まで  
取引可能

引け後の決算発表を見ながら、  
タイムリーに現物取引が可能!

# 夜間取引とは

3/18  
スタート!

夜間取引

**17:00 ~ 23:59** (※1)

海外のイベントや引け後の企業の決算発表を見ながら、タイムリーに取引が可能。

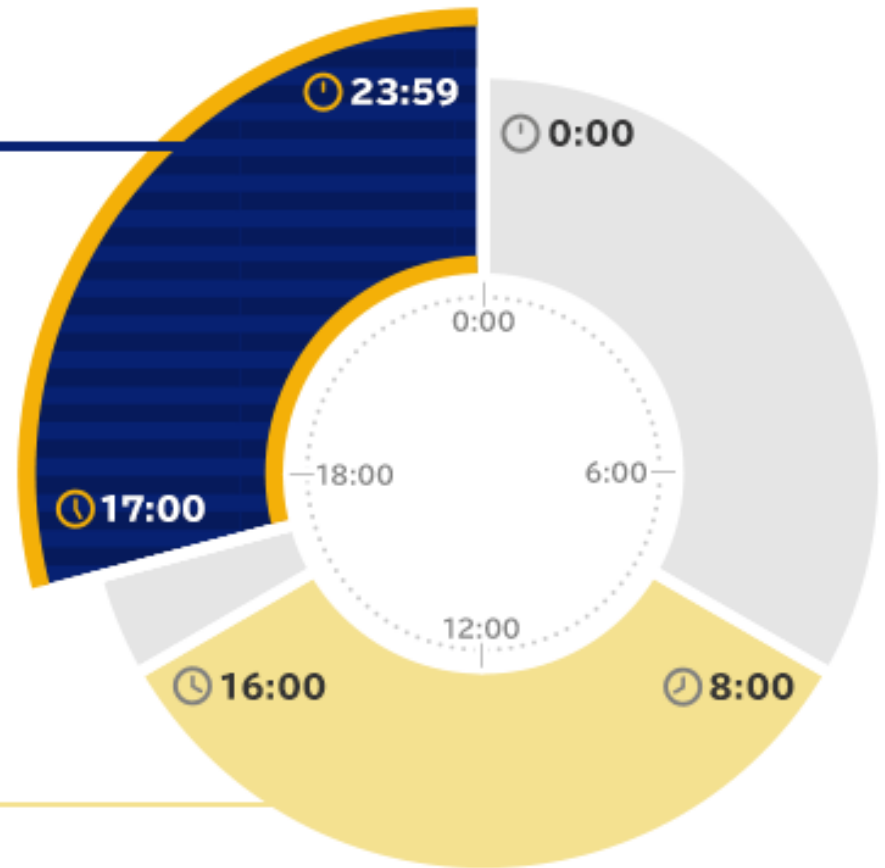
日中忙しい方も、夜の空いた時間にじっくり取引できます!

※1 ジャパンネクストPTSのみ

日中取引

**8:00 ~ 16:00** (※2)

※2 チャイェックスPTSは8:00~16:00  
ジャパンネクストPTSは8:20~16:00



# 夜間取引の特徴

①夜遅くまで取引可能！

---



②呼び値の刻みが細かい！

---



③追加手数料なし！

通常の国内株式取引手数料と同じ！

---



# チャートの見方

## 市場を切替えるだけ！



日中取引



夜間取引



# 本日のステップ

1. 日経テレコンを利用しよう
2. ニュースを使いこなそう
3. 相場を先読みしよう
4. 夜間取引で差をつけよう
5. **夜間取引で注文しよう**

# 夜間取引の注文方法

## プロモードのみ対応！



市場を

JNX ▼

に変更するだけ！！

# 夜間取引の注文方法

## 日中取引と同様に入力



← 現物買い シンプル

最小限の入力でスピーディな注文にはシンプル注文モード ×

楽天 (4755) 1,034.0  
取引規制無 JNX 20:34:08 +4.0 +0.39%

買付可能額 ※ NISA ※  
1,469,459 円 955,283 円  
※楽天銀行利用可能額含む

通常 逆指値付通常 逆指値

市場 JNX

数量 + 100 株 -

価格 指値  
+ 1,032.1 円 -  
板入力

値幅制限 730 - 1,330 円

TODAY お気に入り 検索 注文 資産・照会 メニュー

← 現物買い シンプル

最小限の入力でスピーディな注文にはシンプル注文モード ×

楽天 (4755) 1,034.0  
取引規制無 JNX 20:34:08 +4.0 +0.39%

預り区分 保護預り

セット注文 ② 同時に予約する

決算日 12/31, 06/30

取引規制・注意銘柄 規制無し >

取引暗証番号 ●●●● 保存

\*取引暗証番号は保存後30分使用しないと消去されます

確認画面 省略する

確認画面へ

TODAY お気に入り 検索 注文 資産・照会 メニュー

← 現物買い

楽天 (4755) 1,036.0  
JNX 21:27:16 +6.0 +0.58%

概算受渡代金 103,325 円

証券口座から 0 円  
銀行口座から 103,325 円

自動入金後の楽天銀行利用可能額 1,366,134 円

概算代金表示のご注意

概算代金で表示する金額は、注文時の価格、見込額などから算出し、マーケット変動等は考慮しておりません。実際の金額と異なる場合がございますので、お取引の参考金額としてご確認ください。

実際の金額については、必ず約定後の約定照会または取引報告書等をご確認ください。なお、概算代金の詳細については、楽天証券ウェブサイトの「よくある質問」>「概算代金」検索でご確認ください。

注文する

\*当該注文はインサイダー情報に基づく注文でないことを確認いたします

TODAY お気に入り 検索 注文 資産・照会 メニュー

**Rakuten 楽天証券**