

マーケットスピードⅡ活用の『虎の巻』 ～投資のヒントを探そう～

July 4, 2019

土信田 雅之

楽天証券経済研究所 シニアマーケットアナリスト

IFTA(国際テクニカルアナリスト連盟)

認定テクニカルアナリスト(CFTe®)

ご注意事項

本資料は、勉強会の為に作成されたものであり、有価証券の取引、その他の取引の勧誘を目的としたものではありません。投資に関する最終決定はお客様ご自身の判断でなさるようお願いいたします。本資料及び資料にある情報をいかなる目的で使用される場合におきましても、お客様の判断と責任において使用されるものであり、本資料及び資料にある情報の使用による結果について、当社は何らの責任を負うものではありません。

本資料で記載しております価格、数値、金利等は概算値または予測値であり、諸情勢により変化し、実際とは異なる場合がございます。また、本資料は将来の結果をお約束するものではなく、お取引をなさる際に実際に用いられる価格または数値を表すものでもございませんので、予めご了承くださいませようをお願いいたします。

投資にかかる手数料等およびリスク

【株式等のお取引にかかるリスク】

株式等は株価（価格）の変動等により損失が生じるおそれがあります。上場投資信託（ETF）は連動対象となっている指数や指標等の変動等、上場投資証券（ETN）は連動対象となっている指数や指標等の変動等や発行体となる金融機関の信用力悪化等、上場不動産投資信託証券（REIT）は運用不動産の価格や収益力の変動等、ライツは転換後の価格や評価額の変動等により、損失が生じるおそれがあります。※ライツは上場および行使期間に定めがあり、当該期間内に行使しない場合には、投資金額を全額失うことがあります。

【信用取引にかかるリスク】

信用取引は取引の対象となっている株式等の株価（価格）の変動等により損失が生じるおそれがあります。信用取引は差し入れた委託保証金を上回る金額の取引をおこなうことができるため、大きな損失が発生する可能性があります。その損失額は差し入れた委託保証金の額を上回るおそれがあります。

【貸株サービスにかかるリスクおよび費用】

●リスクについて

貸株サービスの利用に当社とお客様が締結する契約は「消費貸借契約」になります。株券等を貸し付けいただくにあたり、楽天証券よりお客様へ担保の提供はなされません（無担保取引）。

●当社の信用リスク

当社がお客様に引き渡すべき株券等の引渡しや、履行期日又は両者が合意した日に行われなかった場合があります。この場合、「株券等貸借取引に関する基本契約書」に基づき遅延損害金をお客様にお支払いすることになりますが、履行期日又は両者が合意した日に返還を受けていた場合に株主として得られる権利（株主優待、議決権等）は、お客様が取得できないこととなります。

●投資者保護基金の対象とはなりません

なお、貸し付けいただいた株券等は、証券会社が自社の資産とおお客様の資産を区別して管理する分別保管の対象とはならず、投資者保護基金による保護の対象とはなりません。

●手数料等諸費用について

お客様は、株券等を貸し付けいただくにあたり、取引手数料等の費用をお支払いいただく必要はありません。

●配当金等、株主の権利・義務について

貸借期間中、株券等は楽天証券名義又は第三者名義になっており、この期間中において、お客様は株主としての権利義務をすべて喪失します。そのため一定期間株式を所有することで得られる株主提案権等については貸出期間中はその株式を所有していないこととなりますので、ご注意ください。

株式分割等コーポレートアクションが発生した場合、権利を獲得するため自動的にお客様の口座に対象銘柄を返却することで、株主の権利を獲得します。権利獲得後の貸出し設定は、お客様のお取引状況によってお手続きが異なりますのでご注意ください。

貸借期間中に権利確定日が到来した場合の配当金については、発行会社より配当の支払いがあった後所定の期日に、所得税相当額を差し引いた配当金相当額が楽天証券からお客様へ支払われます。

投資にかかる手数料等およびリスク

●株主優待、配当金の情報について

株主優待の情報は、東洋経済新報社から提供されるデータを基にしており、原則として毎月1回の更新となります。更新日から次回更新日までの内容変更、売買単位の変更、分割による株数の変動には対応しておりません。また、貸株サービス内における配当金の情報は、TMI（Tokyo Market Information；東京証券取引所）より提供されるデータを基にしており、原則として毎営業日の更新となります。株主優待・配当金は各企業の判断で廃止・変更になる場合がございます。お取引にあたりましては必ず当該企業のホームページ等で内容をご確認ください。

●大量保有報告（短期大量譲渡に伴う変更報告書）の提出について

楽天証券、または楽天証券と共同保有者（金融商品取引法第27条の23第5項）の関係にある楽天証券グループ会社等が、貸株対象銘柄について変更報告書（同法第27条の25第2項）を提出する場合において、当社がお客様からお借りした同銘柄の株券等を同変更報告書提出義務発生日の直近60日間に、お客様に返還させていただいているときは、お客様の氏名、取引株数、契約の種類（株券消費貸借契約である旨）等、同銘柄についての楽天証券の譲渡の相手方、および対価に関する事項を同変更報告書に記載させていただく場合がございますので、予めご了承ください。

●税制について

株券貸借取引で支払われる貸借料及び貸借期間中に権利確定日が到来した場合の配当金相当額は、お客様が個人の場合、雑所得又は事業所得として、総合課税の対象となります。なお、配当金相当額は、配当所得そのものではないため、配当控除は受けられません。また、お客様が法人の場合、法人税に係る所得の計算上、益金の額に算入されます。

【株式等のお取引にかかる費用】

国内株式の委託手数料は「超割コース」「いちにち定額コース」の2コースから選択することができます。

〔超割コース（貸株、投資信託の残高、信用取引の売買代金・建玉残高に応じて手数料が決定します。）（現物取引）〕

超割：1回の約定代金が5万円まで50円（税込54円）／1回、10万円まで90円（税込97円）／1回、20万円まで105円（税込113円）／1回、50万円まで250円（税込270円）／1回、100万円まで487円（税込525円）／1回、150万円まで582円（税込628円）／1回、3,000万円まで921円（税込994円）／1回、3,000万円超973円（税込1,050円）／1回

超割（大口優遇）：1回の約定代金が10万円まで0円、20万円まで100円（税込108円）／1回、50万円まで238円（税込257円）／1回、100万円まで426円（税込460円）／1回、150万円まで509円（税込549円）／1回、3,000万円まで806円（税込870円）／1回、3,000万円超851円（税込919円）／1回

〔超割コース（信用取引）〕

超割：1回の約定代金が10万円まで90円（税込97円）／1回、20万円まで135円（税込145円）／1回、50万円まで180円（税込194円）／1回、50万円超350円（税込378円）／1回

超割（大口優遇）：約定代金に関わらず0円

詳細は、当社ウェブサイトをご覧ください。

投資にかかる手数料等およびリスク

〔いちにち定額コース〕

1日の約定代金合計が10万円まで0円、20万円まで191円（税込206円）／1日、30万円まで286円（税込308円）／1日、50万円まで429円（税込463円）／1日、100万円まで858円（税込926円）／1日、200万円まで2,000円（税込2,160円）／1日です。以降、1日の約定代金合計が100万円増えるごとに1,000円（税込1,080円）追加されます。取引のない日は手数料がかかりません。1日の約定代金合計は現物取引と信用取引を合算して計算いたします。

※一般信用取引における返済期日が当日の「いちにち信用取引」、および当社が別途指定するETFの手料は0円です。いちにち定額コースの場合は、約定代金合計に含まれません。

●カスタマーサービスセンターのオペレーターの取次ぎによる電話注文は、オペレーター取次ぎによるお取引の手料体系が適用されます。

〔オペレーター取次手数料（現物取引）〕

1回の約定代金が50万円まで3,450円（税込3,726円）／1回、100万円まで3,800円（税込4,104円）／1回、150万円まで4,000円（税込4,320円）／1回、150万円超は4,500円（税込4,860円）／1回。

〔オペレーター取次手数料（信用取引）〕

1回の約定代金が30万円まで3,250円（税込3,510円）／1回、30万円超は3,450円（税込3,726円）／1回です。

●国内株式を募集・売出し等（新規公開株式（IPO）、立会外分売）により取得する場合は、委託手数料はかかりません。

●信用取引による建玉を保有している期間は、買い建玉の場合は買方金利〔制度：通常年2.80% 優遇年2.28%、一般（無期限）：通常年2.80% 優遇年2.10%、一般（1日）：1約定当たり売買代金100万円未満年1.90% 100万円以上年0.0%〕、売り建玉の場合は貸株料〔制度：年1.10%、一般（無期限）：年1.10%、一般（短期（14日））：年3.90%、一般（1日）：1約定当たり売買代金100万円未満年1.90% 100万円以上年0.0%〕、品貸料（逆日歩）、特別空売りの場合は、特別空売り料等がかかります。

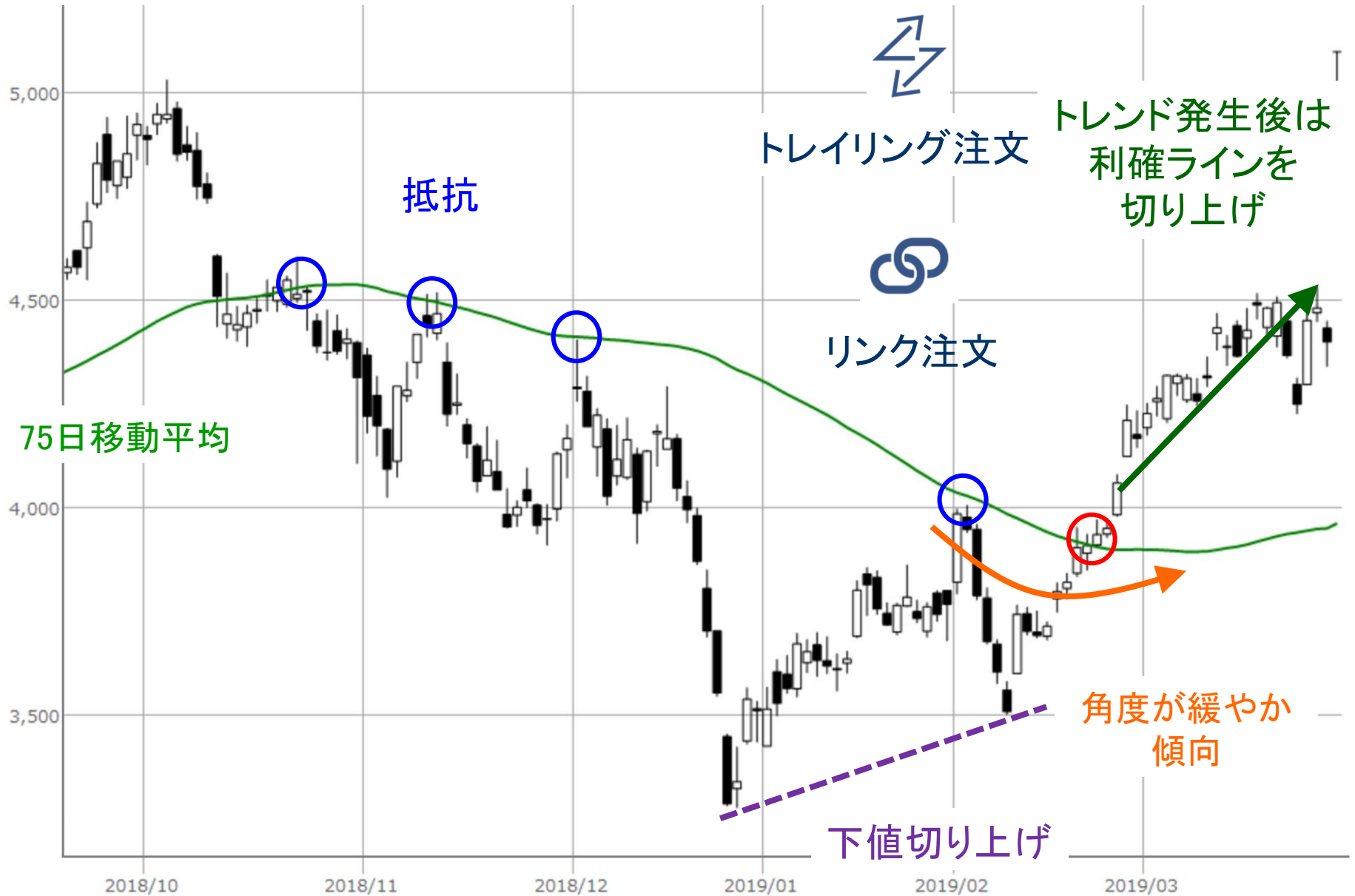
【信用取引の委託保証金について】

信用取引をおこなうには、委託保証金の差し入れが必要です。最低委託保証金は30万円、委託保証金率は30%、委託保証金最低維持率（追証ライン）が20%です。委託保証金の保証金率が20%未満となった場合、不足額を所定の時限までに当社に差し入れていただき、委託保証金へ振替えていただくか、建玉を決済していただく必要があります。

商号等：楽天証券株式会社／金融商品取引業者 関東財務局長（金商）第195号、商品先物取引業者

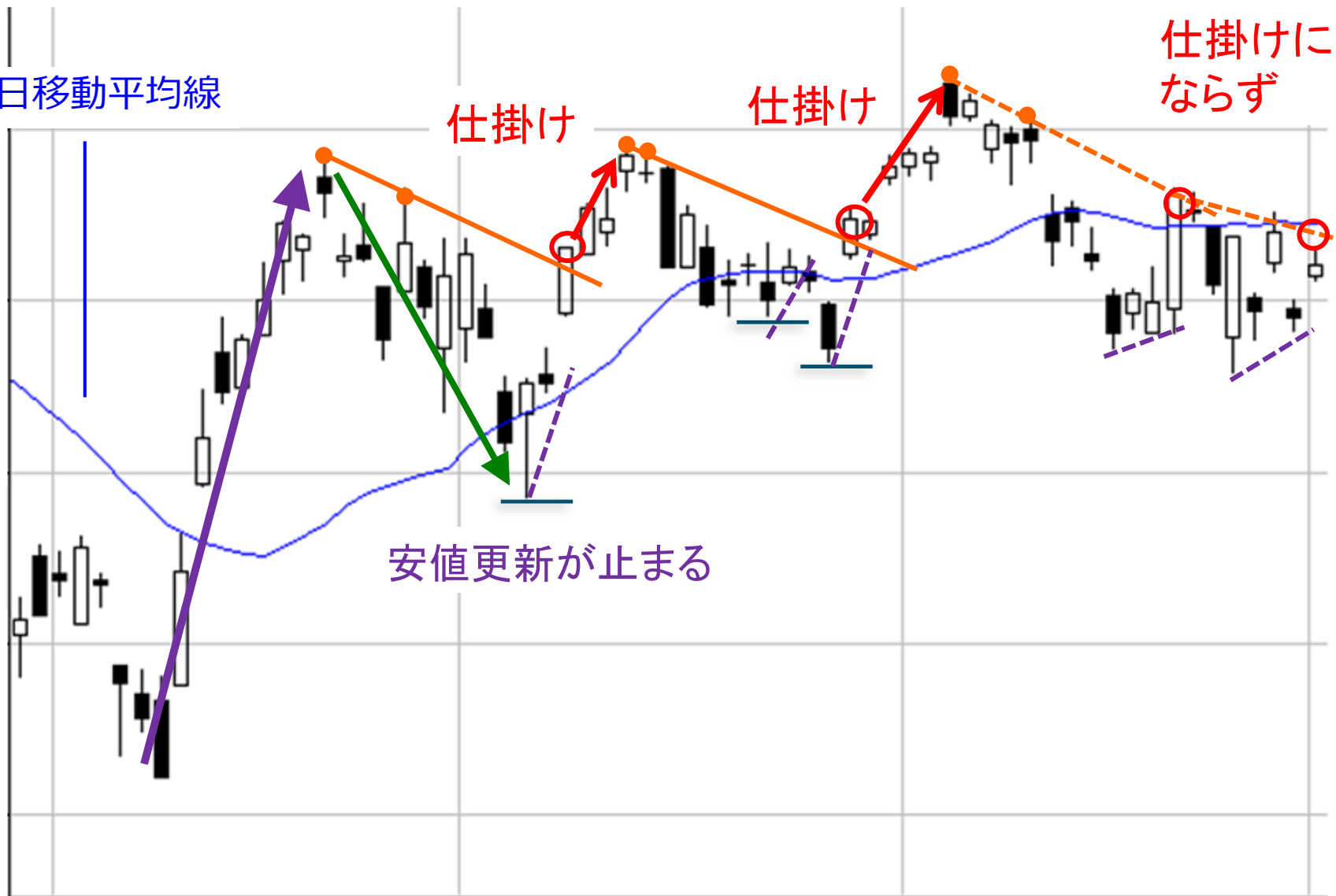
加入協会：日本証券業協会、一般社団法人金融先物取引業協会、日本商品先物取引協会、一般社団法人第二種金融商品取引業協会、一般社団法人日本投資顧問業協会

■「アルゴ注文」は使える？



■「トレンドに乗る」とは？～上昇基調の場合

25日移動平均線



■「トレンドに乗る」とは？～下落基調の場合



■ チャートからの発注でトレンドに乗る

The screenshot displays the MarketSpeed II trading platform. The main window shows a candlestick chart for stock 7974 (Tenryo) from March 2018 to August 2018. The chart includes a moving average and several yellow trend lines with pink arrows pointing to specific price points, illustrating a trading strategy based on trends. A '発注' (Order) window is open on the right, showing order details for 7974, including the current price of 38,710 and a limit order price of 45,530. The interface also features a sidebar with a stock list and various navigation tabs.

| 銘柄名 | T | 現在値 | 前日比 前日比率 |
|----------------|---|---------|-----------------|
| オリックス | ▼ | 1,733.0 | +7.5 +0.43% |
| 8591 東証 | | | |
| 日本たばこ産業 | ▲ | 2,867.0 | +1.5 +0.05% |
| 2914 東証 | | | |
| みずほフィナンシャルG | ▼ | 193.0 | +1.0 +0.52% |
| 8411 東証 | | | |
| ソニー | ▲ | 6,251.0 | +21.0 +0.34% |
| 6758 東証 | | | |
| プレナス | ▲ | 1,884.0 | +10.0 +0.53% |
| 9945 東証 | | | |
| ケネディクス | ▲ | 648.0 | 0.0 0.00% |
| 4321 東証 | | | |
| パナソニック | ▲ | 1,266.0 | -7.5 -0.59% |
| 6752 東証 | | | |
| バイオア | ▼ | 126.0 | +3.0 +2.44% |
| 6773 東証 | | | |
| ウェルネット | ▼ | 1,017.0 | +7.0 +0.69% |
| 2428 東証 | | | |
| 武田薬品 | ▼ | 4,428.0 | +54.0 +1.23% |
| 4502 東証 | | | |
| 日立建機 | ▼ | 3,195.0 | +15.0 +0.47% |
| 6305 東証 | | | |
| トヨタ自動車 | ▲ | 6,602.0 | +6.0 +0.09% |
| 7203 東証 | | | |
| 丸紅 | ▲ | 907.3 | -5.2 -0.57% |
| 8002 東証 | | | |
| 野村ホールディングス | ▲ | 509.7 | +2.5 +0.49% |
| 8604 東証 | | | |
| J P X日経400ヘア | | | |
| 1468 東証 | | | |
| N F日経インバースE... | ▲ | 1,620.0 | -3.0 -0.18% |
| 1571 東証 | | | |

■トレンドを捉える ～平均足



■ 平均足とローソク足との違い

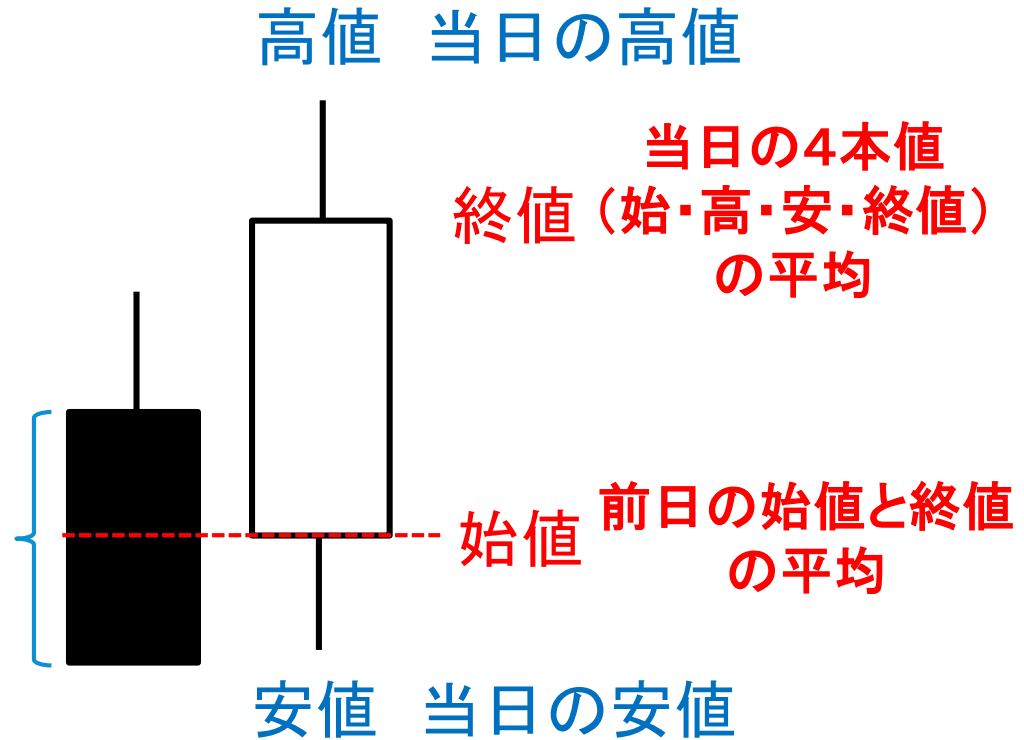
◎ 高値と安値の描き方は同じ。始値と終値の描き方が違う

<ローソク足(日足)>



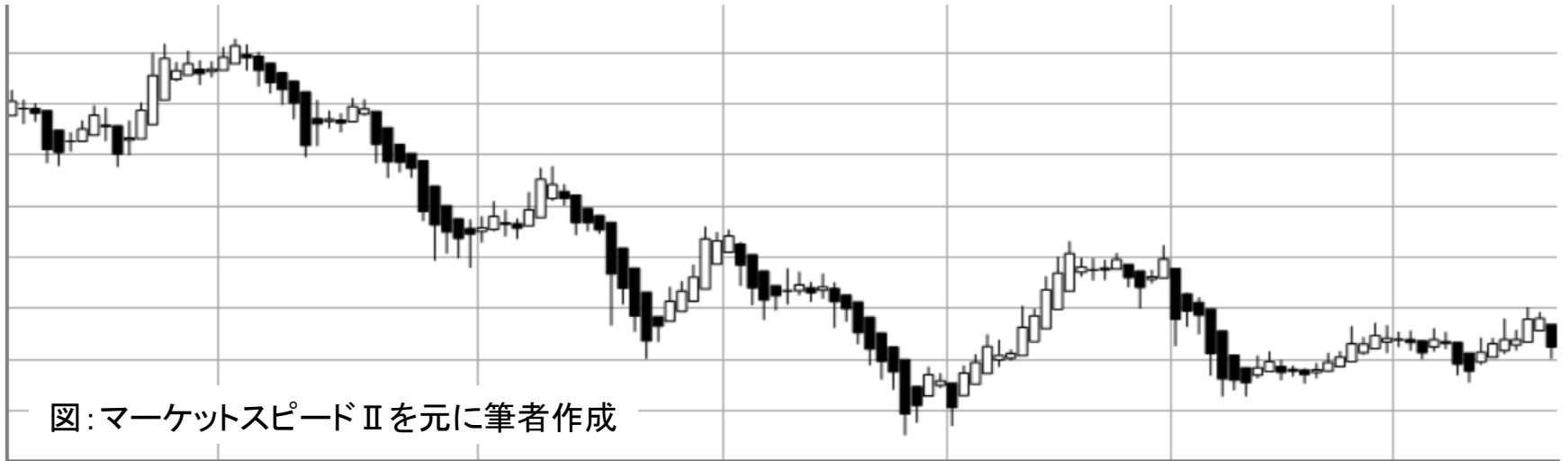
当日の4本値の動き

<平均足(日足)>



当日の4本値の平均が、前日の値動きの中心と比べて上昇したか下落したかを見る

■ 平均足の特徴



■ 「窓空け」がない・・・トレンドの継続が見やすい

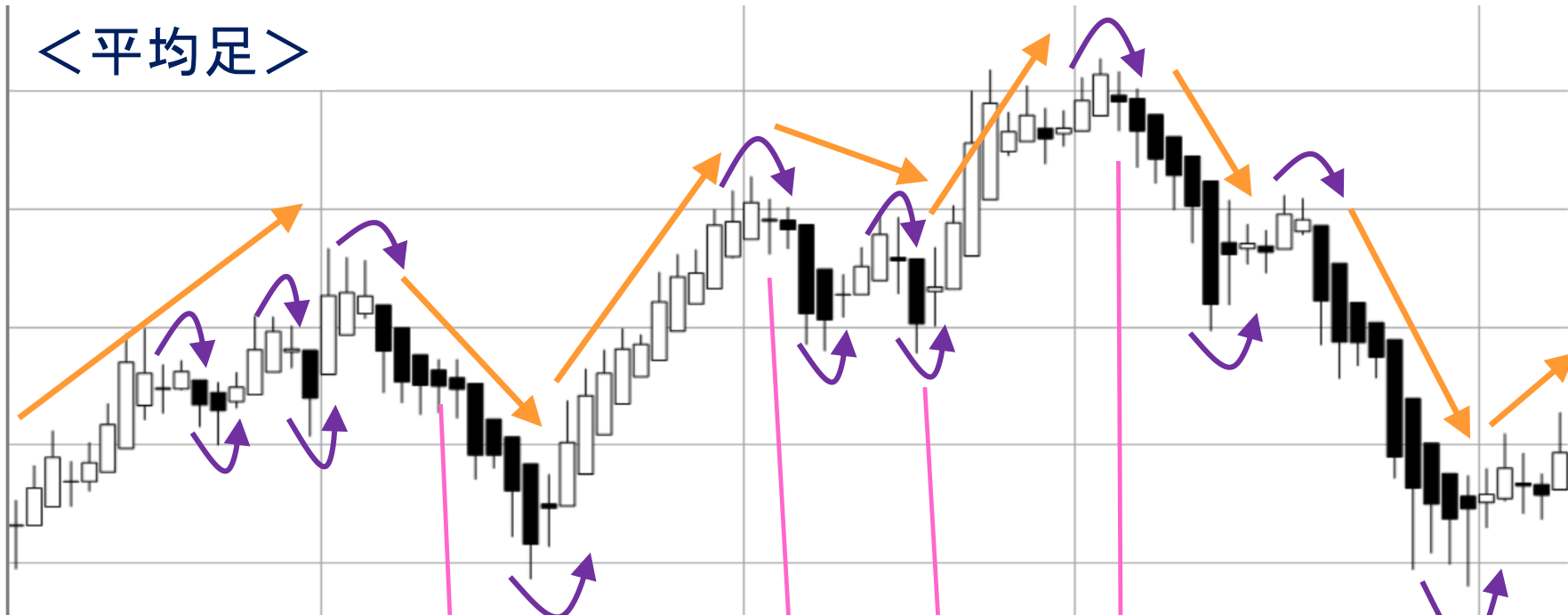
- ・上昇トレンドは陽線、下落トレンドは陰線が連続して並ぶ

■ トレンド転換の兆し

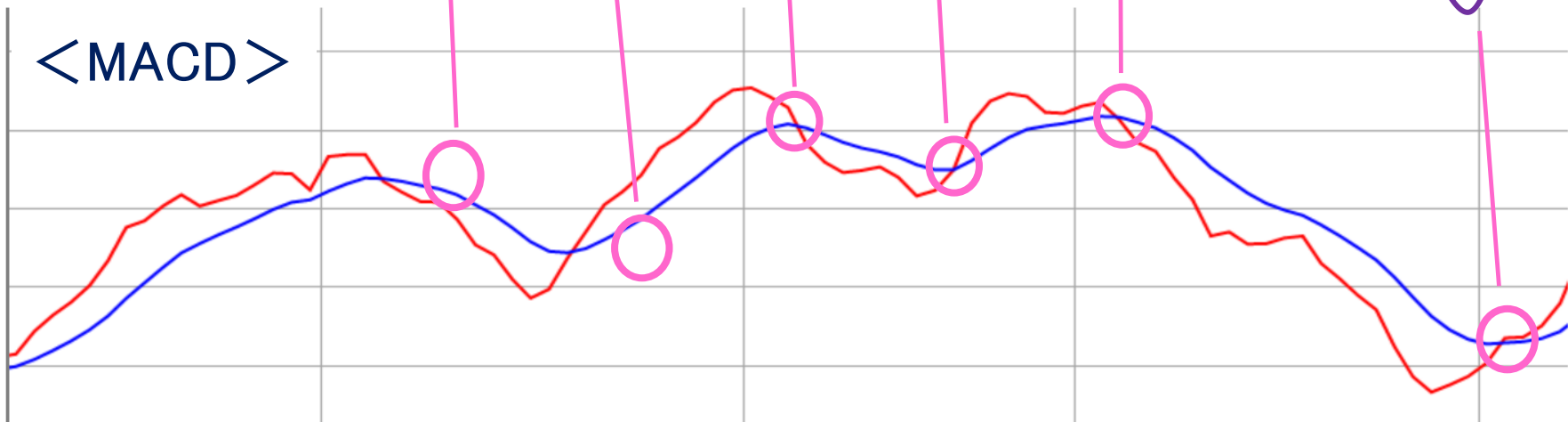
- ・陽線と陰線の反転がトレンド転換のサイン
- ・ただし、サイン出現が早すぎる場合も

■ 平均足とMACDの組み合わせ

<平均足>

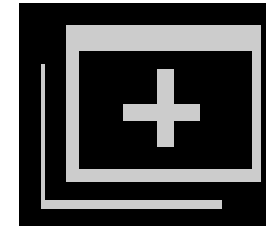


<MACD>

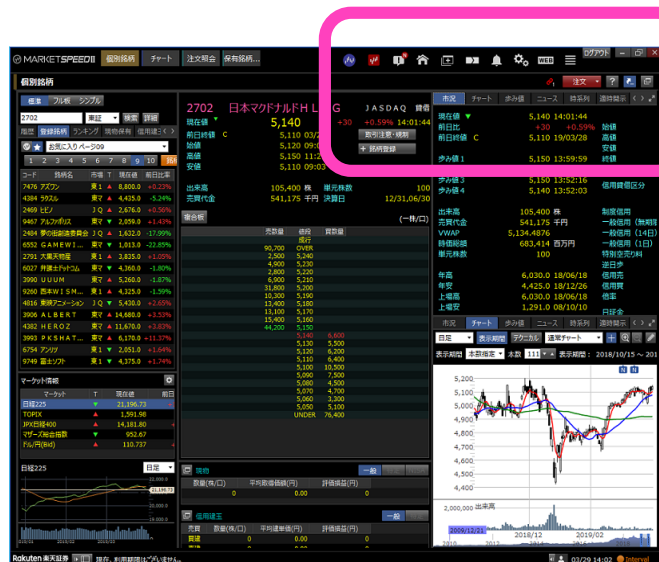


■「個別銘柄」情報をパワーアップ①

①「新規ウィンドウ」



＜個別銘柄＞画面



②「同期」グループ選択



■「個別銘柄」情報をパワーアップ②

「新規ウィンドウ」で立ち上げ
グループ同期させる

＜ランキング＞

| No | 注目コード | 銘柄名 | 市場 | 業種 | 区分 | T | 現在値 | 前日比 | 前日比率 |
|----|-------|--------------------|----|----|----|---------|--------|---------|------|
| 1 | 1514 | 住石ホールディングス | 東1 | 賃借 | ▲ | 127.0 | +27.0 | +21.29% | |
| 2 | 3010 | 信濃酒造 | 東2 | 賃借 | ▲ | 140.0 | +27.0 | +23.89% | |
| 3 | 2007 | シロカスファイン | 東2 | 賃借 | ▲ | 2,664.0 | +550.0 | +20.64% | |
| 4 | 7061 | 日本たばこ産業H.L.D.G.S | 東2 | 賃借 | ▲ | 3,166.0 | +400.0 | +12.63% | |
| 5 | 7042 | アクセリアグループH.L.D. | JQ | 賃借 | ▲ | 2,216.0 | +400.0 | +18.05% | |
| 6 | 3174 | ビジネスアウトレイ | JQ | 賃借 | ▲ | 1,030.0 | +150.0 | +14.57% | |
| 7 | 6730 | アウル | 東1 | 賃借 | ▲ | 552.0 | +80.0 | +14.35% | |
| 8 | 4568 | 第一三井 | 東1 | 賃借 | ▲ | 5,100.0 | +700.0 | +13.71% | |
| 9 | 6085 | アークシステム | 東2 | 賃借 | ▼ | 3,795.0 | +200.0 | +5.27% | |
| 10 | 6548 | 精工舎 | 東2 | 賃借 | ▲ | 2,227.0 | +247.0 | +11.07% | |
| 11 | 6879 | IMAGICAGR | 東1 | 賃借 | ▼ | 669.0 | +74.0 | +11.06% | |
| 12 | 3948 | 光ビジネスイノベーション | JQ | 賃借 | ▲ | 498.0 | +54.0 | +10.85% | |
| 13 | 4567 | 医学生物科学研究所 | JQ | 賃借 | ▲ | 1,900.0 | +196.0 | +10.31% | |
| 14 | 3956 | 日研ファクト | JQ | 賃借 | ▼ | 368.0 | +37.0 | +10.05% | |
| 15 | 3993 | P K S H A T E C H. | 東2 | 賃借 | ▼ | 6,150.0 | +610.0 | +9.92% | |
| 16 | 3965 | キヤピタル・アセット・プラン | 東2 | 賃借 | ▼ | 1,537.0 | +147.0 | +9.56% | |
| 17 | 3826 | システムインテグレーション | 東1 | 賃借 | ▼ | 926.0 | +85.0 | +9.18% | |
| 18 | 9419 | ワイヤレスネットワーク | 東1 | 賃借 | ▲ | 479.0 | +44.0 | +10.11% | |
| 19 | 4685 | 豊田システムズ | JQ | 賃借 | ▲ | 8,090.0 | +710.0 | +8.78% | |
| 20 | 9279 | ゼット | 東2 | 賃借 | ▲ | 4,385.0 | +380.0 | +8.69% | |



2702 日本マクドナルドH.L.D.G. JASDAQ 賃借
 現在値 5,140 +30 +0.59% 14:01:44
 前日終値 C 5,110 03/28
 始値 5,120 09:00
 高値 5,150 11:21
 安値 5,110 09:03

出庫高 105,400 株 開業株数 100
 売買代金 541,175 千円 決済日 12/31/04/20

出庫高 105,400 株 一般使用 (無期)
 売買代金 541,175 千円 一般使用 (14日)
 VWP 5,134,4876 百万円 一般使用 (1日)
 特許権等 683,414 百万円 特許権等
 特許権等 100 特許権等
 特許権等 100 特許権等
 特許権等 100 特許権等

目録225
 TOKAI ▲ 5,250.00
 3991 600 ▲ 14,181.80
 3991 600 ▲ 14,181.80
 3991 600 ▲ 14,181.80
 3991 600 ▲ 14,181.80

＜業種別指数一覧＞

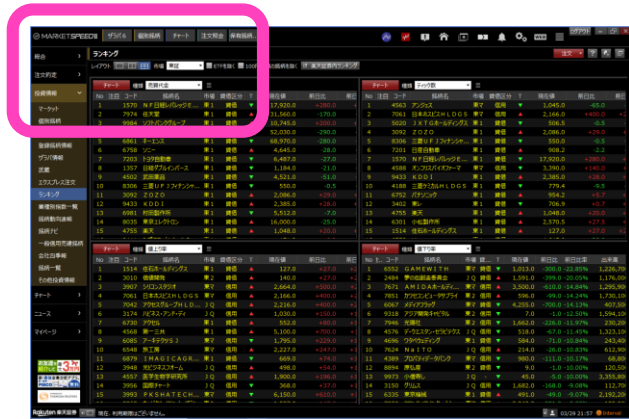
| 業種名 | T | 現在値 | 前日比 | 前日比率 | 前日終値 | 始値 |
|----------|---|----------|--------|--------|----------|----------|
| 医薬品 | ▲ | 2,919.36 | +81.89 | +2.84% | 2,863.87 | 2,883.65 |
| 食料品 | ▲ | 1,826.26 | +23.46 | +1.30% | 1,802.80 | 1,816.17 |
| 海運業 | ▲ | 230.94 | +2.74 | +1.20% | 228.20 | 230.30 |
| 倉庫・運輸関連業 | ▲ | 1,676.80 | +19.82 | +1.20% | 1,656.98 | 1,670.89 |
| 情報・通信業 | ▲ | 3,493.45 | +39.60 | +1.13% | 3,463.85 | 3,491.02 |
| ガラス・土石製品 | ▲ | 1,039.46 | +11.47 | +1.09% | 1,047.99 | 1,061.24 |
| 機械 | ▲ | 1,684.41 | +18.17 | +1.09% | 1,666.24 | 1,688.55 |
| 鉱業 | ▼ | 298.74 | +3.18 | +1.08% | 295.56 | 299.01 |
| 空港業 | ▲ | 325.14 | +3.06 | +0.95% | 322.08 | 322.49 |
| サービス業 | ▲ | 2,100.93 | +16.42 | +0.79% | 2,084.51 | 2,104.71 |



気になる銘柄を
クリックすると
「個別銘柄」に反映される

■「ランキング」画面について①

<ランキング>画面



①「レイアウト」



1画面・2分割・4分割
を選択表示

②「チャート」



チャート一覧を表示

■「ランキング」画面について②

・ランキング項目の設定例（4分割の場合）

The screenshot displays the 'Ranking' section of the MARKET SPEED II trading interface. It is divided into four quadrants, each showing a table of stock data. Red callout boxes highlight specific metrics in each quadrant:

- Top-Left:** '売買代金' (Trading Volume) is highlighted in a red box.
- Top-Right:** 'ティック数' (Tick Count) is highlighted in a red box.
- Bottom-Left:** '値上がり率' (Upward Price Change Rate) is highlighted in a red box.
- Bottom-Right:** '値下がり率' (Downward Price Change Rate) is highlighted in a red box.

The data tables include columns for No., 注目 (Listing), コード (Code), 銘柄名 (Company Name), 市場 (Market), 買値区分 (Buy Price Category), Y (Change), 現在値 (Current Price), 前日比 (Daily Change), and 前日 (Previous Day). The bottom right corner shows the time as 03/29 21:57 and the interval as Interval.

■「ランキング」画面について③

・ランキングのチャート表示

ETFを除く 100円未満の銘柄を除く

ETF・低位株の除外可



足種 1分足 3分足 5分足 日足 週足 月足

足種の変更可

※チャートの配色変更も可

■「四季報」情報について～見出しで判断

| ネガティブ | 中立 | ポジティブ | |
|---|--|--|--------------|
| <p>【大赤字】、【不透明】、【急落】、【急悪化】、【減収減益】、【均衡圏】、【赤字続く】、【続落】、【急反落】、【ゼロ圏】、【大幅減益】</p> <p>【下降】、【軟調】、【減益】、【反落】、【小幅減益】、【微減益】</p> <p>【無配】、【無配続く】、【減配】、【無配か】、【減配か】、【無配も】、【減配も】</p> | <p>【底入れ】、【底打ち】、【鈍化】、【伸び悩み】、【横ばい】、【下げ止まり】</p> | <p>【絶好調】、【飛躍】、【連続最高益】、【最高益】、【続伸】、【急伸】、【連続増益】、【大幅増益】、【急拡大】、【V字回復】、【急回復】、【急反発】</p> <p>【高水準】、【好調】、【好転】、【復調】、【増益】、【堅調】、【微増益】、【小幅増益】</p> <p>【連続増配】、【増配】、【増配か】、【復配か】、【記念配】、【増配も】、【復配も】</p> | <p>実績比較</p> |
| <p>【大幅減額】、【下方修正】、【減額】、【下振れ】、【減益幅拡大】</p> <p>【一転赤字】、【増益幅縮小】</p> | | <p>【大幅増額】、【上振れ】、【上方修正】、【増額】</p> <p>【一転黒字】、【減益幅縮小】</p> | <p>四季報比較</p> |

■「四季報」情報について～「四季報速報」をチェック

(縦メニュー)

＜四季報速報＞画面

投資情報 >
チャート >
ニュース ✓
マーケットニュース
銘柄別検索
日経テレコン21
フィスコ市況
QUICKリサーチネット
四季報速報
マイページ >

四季報速報
東洋経済新報社が独自に選定した主要300社を中心に、年間2000本以上の「担当記者コメントと独自の業績予想」を配信するサービスです。

期間: 2019年 2月 28日 ~ 2019年 3月 29日 [検索]

415件中201～220件表示 [前の20件 | 次の20件]

| 日付 | ヘッドライン |
|------|---|
| 3月7日 | みずほFグループ - みずほ、「6800億円」巨額損失でも前向きのなぜ(上) |
| 3月7日 | 日産自動車 - 日産が懸念するゴーン保釈後の「時限爆弾」(下) |
| 3月7日 | 日産自動車 - 日産が懸念するゴーン保釈後の「時限爆弾」(中) |
| 3月7日 | 日産自動車 - 日産が懸念するゴーン保釈後の「時限爆弾」(上) |
| 3月7日 | 大戸屋HLD - 大戸屋HDが今19年3月期の業績予想を再引き下げ、減益幅拡大 |
| 3月7日 | 東京電力HLD - 【四季報先取り】東京電力HLD |
| 3月7日 | マツダ - 【四季報先取り】マツダ |

■【四季報先取り】情報

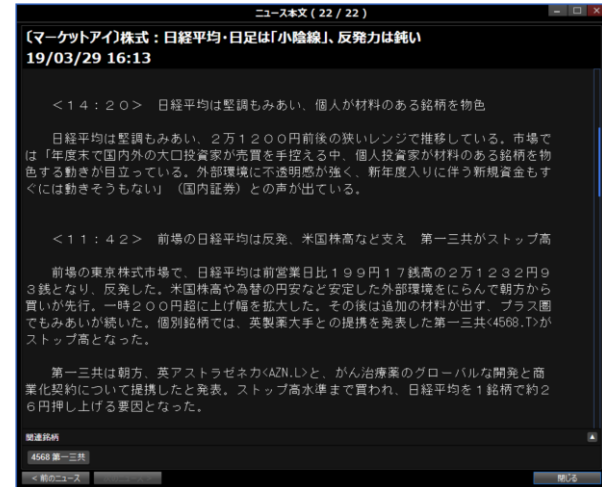
『会社四季報』発売(3・6・9・12月)の2週間前ごろから掲載

■「ニュース」活用のコツ①

・「キーワード検索」と活用…ニュースタイトル&検索キーワード例

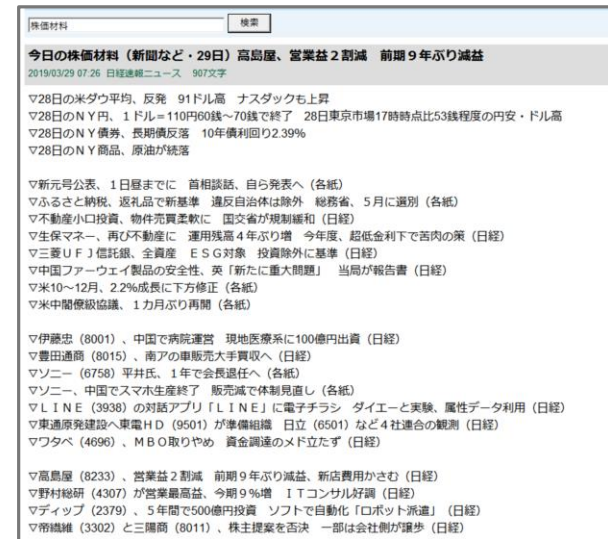
マーケットニュース

〔マーケットアイ〕、個別銘柄のスポット情報、＜個別株動向＞、東京株式市場(大引け)、レーティング情報



日経テレコン21

株価材料、東証株式、ETF、＜東証＞、＜マザーズ＞、＜JQ＞、NY、今日の、今週の、来週、寄り付き、前引け、大引け



■「ニュース」活用のコツ～「決めるもの」と「動かすもの」

決めるもの

中長期

企業価値

資産価値

事業価値

株価

短期

相場地合い・ムード、環境

カタリスト（きっかけ・材料）

動かすもの

業績修正、情報発信（IR・社長発言・経営計画）、新製品・新サービス、増配・優待、自社株買い、M&A・提携、市場変更、株式分割、売買単位変更、マスコミ・金融機関の情報

■業績修正の反応

<2019年3月15日…SKIYAKI(マ:3995)>

売上高:37億5600万円→40億8400万円

純利益:4100万円→7900万円

営業利益:1億1100万円→2億2900万円

■会社四季報」の業績画面

| 業績 | | | | |
|-----------|-------|------|------|--|
| [業績] 百万円 | 売上高 | 営業利益 | 経常利益 | |
| 連16.1* | 1,138 | -107 | -107 | |
| 連17.1* | 1,721 | 143 | 132 | |
| 連18.1* | 2,487 | 248 | 246 | |
| ② 連19.1予 | 3,850 | 150 | 160 | |
| 中18.7* | 1,682 | 75 | 69 | |
| 中19.7予 | 2,350 | 100 | 100 | |
| 四17.2-10* | 1,768 | 167 | 154 | |
| 四18.2-10* | 2,888 | 128 | 126 | |
| ① 会19.1予 | 3,756 | 111 | 117 | |

| [業績] 百万円 | 利益 | 1株益 (円) | 1株配 (円) | |
|-----------|------|---------|-----------|--|
| 連16.1* | -148 | -16.2 | 0 | |
| 連17.1* | 115 | 12.6 | 0 | |
| 連18.1* | 188 | 16.7 | 0 | |
| ② 連19.1予 | 60 | 5.8 | 3 | |
| 連20.1予 | 150 | 12.9 | 3 | |
| 中18.7* | 8 | 0.9 | 0 | |
| 中19.7予 | 60 | 5.8 | 0 | |
| 四17.2-10* | 126 | 13.6 | 0 | |
| ① 会19.1予 | 41 | - | (18.9.12) | |

②会社四季報(3月売号)
時点の業績予想

売上高:38億5,000万円
純利益:6000万円
営業利益:1億5000万円

①会社発表の業績予想
(2018年9月12日)

1

R

■業績修正の反応



■カタルストの一般的なセオリー

| 項目 | 一般的なセオリー |
|-------------------|---|
| 増配・優待 | 株価は上がることが多い。ただ、利益の一部を還元しただけなので、「利益を企業価値を高めるのために使って株価を上げるために使うべき」という視点があることも大切。しっかり稼げているかもチェック。 |
| 自社株買い | 株価は上がることが多い。自社株買いで株数が減ることで1株あたりの価値が高まる。企業側が「自社の株価は安い」とアナウンスの意図も。 |
| 株式分割・売買単位変更 | 株価は概ね好感されやすい。1株あたりの価値が希薄化するが、小口化することで取引しやすくなり、株主や取引量の増加が期待される。新興市場銘柄が行う場合、市場変更の期待も。 |
| 新規事業・新商品 新サービス | 判りやすい材料のため、株価は反応しやすい。株価の上昇幅や上昇期間は業績への影響度に左右され、一時的なものか長期的なものなのかを見極めることが大切。期待外れの場合は上昇後の反動に注意。 |
| M&A(合併・買収) | 株価の反応はまちまち。M&Aの意図や目的の見極めが重要。単純な生き残りのための合併は評価が得られない場合も。また、買収の場合は、「買われる側」の銘柄の株価が上がりやすいが、「買う側」は財務負担が嫌気されて下がるが多い。 |
| 市場変更 | 新興株市場(マザーズ・JASDAQ)から東証1部といった具合に、市場のステージが上がることで、ファンドの買いやアナリストのカバーが入りやすく、取引の活発化や株価が上がりやすい。企業の成長の証でもある。 |

■ 銘柄ナビ～「スーパースクリーナー」

・「スーパースクリーナー」の画面構成

条件指定
エリア

銘柄ナビ

スーパースクリーナー チャート形状検索 テーマ別銘柄検索

保存した検索条件 検索結果

条件指定

市場

東証1部 2138社 東証2部 493社 東証マザーズ 283社

東証ETF 251社 東証REIT 63社 東証その他 48社

ジャスダック 715社

すべて

規模

大型株 100社 中型株 400社 小型株 3491社

投資金額

万円～ 万円

指数採用銘柄

日経225 日経300 TOPIX

TOPIX100 JPX日経400 Jストック

業種

全業種

コンセンサスレーティング

1 1.5 2 2.5 3 3.5 4 4.5 5

詳細検索項目名

銘柄一括登録 検索条件保存

最初へ 前へ 1 2 3 4 5 6 7 8 9 10 次へ

3991件中 1～100件表示

| コード | 銘柄名 | 市場 | 現在値 | 前日比(%) |
|------|-------------|----|--------|--------------|
| 9997 | ベルーナ | 東1 | 858 | +5(+0.59%) |
| 9996 | サトー商会 | JQ | 1,657 | +7(+0.42%) |
| 9995 | ルネサスイーストン | 東1 | 407 | -4(-0.97%) |
| 9994 | やまや | 東1 | 2,230 | +19(+0.86%) |
| 9993 | ヤマザク | 東1 | 1,682 | -5(-0.30%) |
| 9992 | 理研グリーン | JQ | 492 | -2(-0.40%) |
| 9991 | ジェコス | 東1 | 1,035 | -9(-0.86%) |
| 9990 | サックスパー HLDG | 東1 | 1,148 | -5(-0.43%) |
| 9989 | サンドラッグ | 東1 | 3,050 | +25(+0.83%) |
| 9987 | スズケン | 東1 | 6,410 | +140(+2.23%) |
| 9986 | 蔵王産業 | 東1 | 1,321 | -1(-0.08%) |
| 9984 | ソフトバンクグループ | 東1 | 10,745 | +200(+1.90%) |
| 9983 | ファーストリテイリング | 東1 | 52,030 | -290(-0.55%) |
| 9982 | タキヒヨー | 東1 | 1,753 | -50(-2.77%) |
| 9980 | MRK HLDG | 東2 | 196 | +1(+0.51%) |
| 9979 | 大庄 | 東1 | 1,502 | -2(-0.13%) |
| 9978 | 文教堂グループHLDG | JQ | 238 | -5(-2.06%) |
| 9977 | アオキスパー | JQ | 2,599 | 0(0.00%) |
| 9976 | セキチュー | JQ | -- | --(-%) |
| 9974 | ベルク | 東1 | 5,010 | -90(-1.76%) |
| 9973 | 小僧寿し | JQ | 45 | -5(-10.00%) |
| 9972 | アルテック | 東1 | 213 | +3(+1.43%) |
| 9969 | シヨクブン | 東2 | 212 | -3(-1.40%) |
| 9967 | 堺商事 | 東2 | 1,584 | -16(-1.00%) |
| 9966 | 藤久 | 東1 | 770 | +7(+0.91%) |

結果表示
エリア

※結果の状況を確認しながら、条件の設定を変更することが可能！

■スクリーニングの設定例①

- ・ファンダメンタルズ的に「成長・有望株」を探したい！
⇒ 売り上げを伸ばしつつ、収益力も高い企業

売上高変化率：10%以上…売り上げは伸ばしている？

売上高経常利益率：10%以上…収益力の高さは？

ROE(自己資本利益率)：15%以上…収益力の効率性は？

PER(株価収益率) (予)：40倍以下…割高株を排除

※ROEは高い方が良いが、負債の多い企業も高くなることも・・・

- ・自己資本比率(株主資本比率)：40%以上

などをさらに条件に加える

■スクリーニングの設定例②

・「プラスα」となる条件の追加例

時価総額：100億円前後以上…そこそこの会社の規模

→ ファンドなどの機関投資家の買い対象の条件

→ 極端過ぎる値動きを排除

信用倍率：2倍～3倍以下…「好取組」の銘柄を探す

RSI：押し目買い、戻り待ち売りならば…40～60%

逆張りならば…30%以下・70%以上

移動平均線からの乖離：トレンド過熱傾向の銘柄を探す

MACD：シグナルとのクロスで「買い」、「売り」サインを探す

■ 銘柄ナビ～「チャート形状検索」

- ・全体の雰囲気も掴める

< 9パターン(短期向き)>



< 25パターン(中長期向き)>



Rakuten 楽天証券