

# 知っている人が得する！ 楽天証券マル得活用術！

2019年3月23日（土）

楽天証券株式会社

株式・デリバティブ事業本部

株式事業部

土居裕明

# ご注意事項

本資料は、勉強会の為に作成されたものであり、有価証券の取引、その他の取引の勧誘を目的としたものではありません。投資に関する最終決定はお客様ご自身の判断でなさるようお願いいたします。本資料及び資料にある情報をいかなる目的で使用される場合におきましても、お客様の判断と責任において使用されるものであり、本資料及び資料にある情報の使用による結果について、当社は何らの責任を負うものではありません。

本資料で記載しております価格、数値、金利等は概算値または予測値であり、諸情勢により変化し、実際とは異なる場合がございます。また、本資料は将来の結果をお約束するものではなく、お取引をなさる際に実際に用いられる価格または数値を表すものでもございませんので、予めご了承くださいませようをお願いいたします。

# 投資にかかる手数料等およびリスク

## 【株式等のお取引にかかるリスク】

株式等は株価（価格）の変動等により損失が生じるおそれがあります。上場投資信託（ETF）は連動対象となっている指数や指標等の変動等、上場投資証券（ETN）は連動対象となっている指数や指標等の変動等や発行体となる金融機関の信用力悪化等、上場不動産投資信託証券（REIT）は運用不動産の価格や収益力の変動等、ライツは転換後の価格や評価額の変動等により、損失が生じるおそれがあります。※ライツは上場および行使期間に定めがあり、当該期間内に行使しない場合には、投資金額を全額失うことがあります。

## 【信用取引にかかるリスク】

信用取引は取引の対象となっている株式等の株価（価格）の変動等により損失が生じるおそれがあります。信用取引は差し入れた委託保証金を上回る金額の取引をおこなうことができるため、大きな損失が発生する可能性があります。その損失額は差し入れた委託保証金の額を上回るおそれがあります。

## 【貸株サービスにかかるリスクおよび費用】

### ●リスクについて

貸株サービスの利用に当社とお客様が締結する契約は「消費貸借契約」になります。株券等を貸し付けいただくにあたり、楽天証券よりお客様へ担保の提供はなされません（無担保取引）。

### ●当社の信用リスク

当社がお客様に引き渡すべき株券等の引渡し、履行期日又は両者が合意した日に行われぬ場合があります。この場合、「株券等貸借取引に関する基本契約書」に基づき遅延損害金をお客様にお支払いすることになりますが、履行期日又は両者が合意した日に返還を受けていた場合に株主として得られる権利（株主優待、議決権等）は、お客様が取得できないこととなります。

### ●投資者保護基金の対象とはなりません

なお、貸し付けいただいた株券等は、証券会社が自社の資産とお客様の資産を区別して管理する分別保管の対象とはならず、投資者保護基金による保護の対象とはなりません。

### ●手数料等諸費用について

お客様は、株券等を貸し付けいただくにあたり、取引手数料等の費用をお支払いいただく必要はありません。

### ●配当金等、株主の権利・義務について

貸借期間中、株券等は楽天証券名義又は第三者名義になっており、この期間中において、お客様は株主としての権利義務をすべて喪失します。そのため一定期間株式を所有することで得られる株主提案権等については貸出期間中はその株式を所有していないこととなりますので、ご注意ください。

株式分割等コーポレートアクションが発生した場合、権利を獲得するため自動的にお客様の口座に対象銘柄を返却することで、株主の権利を獲得します。権利獲得後の貸出し設定は、お客様のお取引状況によってお手続きが異なりますのでご注意ください。

貸借期間中に権利確定日が到来した場合の配当金については、発行会社より配当の支払いがあった後所定の期日に、所得税相当額を差し引いた配当金相当額が楽天証券からお客様へ支払われます。

# 投資にかかる手数料等およびリスク

## ●株主優待、配当金の情報について

株主優待の情報は、東洋経済新報社から提供されるデータを基にしており、原則として毎月1回の更新となります。更新日から次回更新日までの内容変更、売買単位の変更、分割による株数の変動には対応しておりません。また、貸株サービス内における配当金の情報は、TMI（Tokyo Market Information；東京証券取引所）より提供されるデータを基にしており、原則として毎営業日の更新となります。株主優待・配当金は各企業の判断で廃止・変更になる場合がございます。お取引にあたりましては必ず当該企業のホームページ等で内容をご確認ください。

## ●大量保有報告（短期大量譲渡に伴う変更報告書）の提出について

楽天証券、または楽天証券と共同保有者（金融商品取引法第27条の23第5項）の関係にある楽天証券グループ会社等が、貸株対象銘柄について変更報告書（同法第27条の25第2項）を提出する場合において、当社がお客様からお借りした同銘柄の株券等を同変更報告書提出義務発生日の直近60日間に、お客様に返還させていただいているときは、お客様の氏名、取引株数、契約の種類（株券消費貸借契約である旨）等、同銘柄についての楽天証券の譲渡の相手方、および対価に関する事項を同変更報告書に記載させていただく場合がございますので、予めご了承ください。

## ●税制について

株券貸借取引で支払われる貸借料及び貸借期間中に権利確定日が到来した場合の配当金相当額は、お客様が個人の場合、雑所得又は事業所得として、総合課税の対象となります。なお、配当金相当額は、配当所得のものではないため、配当控除は受けられません。また、お客様が法人の場合、法人税に係る所得の計算上、益金の額に算入されます。

## 【株式等のお取引にかかる費用】

国内株式の委託手数料は「超割コース」「いちにち定額コース」の2コースから選択することができます。

〔超割コース（貸株、投資信託の残高、信用取引の売買代金・建玉残高に応じて手数料が決定します。）（現物取引）〕

超割：1回の約定代金が5万円まで50円（税込54円）／1回、10万円まで90円（税込97円）／1回、20万円まで105円（税込113円）／1回、50万円まで250円（税込270円）／1回、100万円まで487円（税込525円）／1回、150万円まで582円（税込628円）／1回、3,000万円まで921円（税込994円）／1回、3,000万円超973円（税込1,050円）／1回

超割（大口優遇）：1回の約定代金が10万円まで0円、20万円まで100円（税込108円）／1回、50万円まで238円（税込257円）／1回、100万円まで426円（税込460円）／1回、150万円まで509円（税込549円）／1回、3,000万円まで806円（税込870円）／1回、3,000万円超851円（税込919円）／1回

〔超割コース（信用取引）〕

超割：1回の約定代金が10万円まで90円（税込97円）／1回、20万円まで135円（税込145円）／1回、50万円まで180円（税込194円）／1回、50万円超350円（税込378円）／1回

超割（大口優遇）：約定代金に関わらず0円

詳細は、当社ウェブサイトをご覧ください。

# 投資にかかる手数料等およびリスク

〔いちにち定額コース〕

1日の約定代金合計が10万円まで0円、20万円まで191円（税込206円）／1日、30万円まで286円（税込308円）／1日、50万円まで429円（税込463円）／1日、100万円まで858円（税込926円）／1日、200万円まで2,000円（税込2,160円）／1日です。以降、1日の約定代金合計が100万円増えるごとに1,000円（税込1,080円）追加されます。取引のない日は手数料がかかりません。1日の約定代金合計は現物取引と信用取引を合算して計算いたします。

※一般信用取引における返済期日が当日の「いちにち信用取引」、および当社が別途指定するETFの手数料は0円です。いちにち定額コースの場合は、約定代金合計に含まれません。

●カスタマーサービスセンターのオペレーターの取次ぎによる電話注文は、オペレーター取次ぎによるお取引の手数料体系が適用されます。

〔オペレーター取次手数料（現物取引）〕

1回の約定代金が50万円まで3,450円（税込3,726円）／1回、100万円まで3,800円（税込4,104円）／1回、150万円まで4,000円（税込4,320円）／1回、150万円超は4,500円（税込4,860円）／1回。

〔オペレーター取次手数料（信用取引）〕

1回の約定代金が30万円まで3,250円（税込3,510円）／1回、30万円超は3,450円（税込3,726円）／1回です。

●国内株式を募集・売出し等（新規公開株式（IPO）、立会外分売）により取得する場合は、委託手数料はかかりません。

●信用取引による建玉を保有している期間は、買い建玉の場合は買方金利〔制度：通常年2.80% 優遇年2.28%、一般（無期限）：通常年3.09% 優遇年2.90%、一般（1日）：1約定当たり売買代金100万円未満年1.90% 100万円以上年0.0%〕、売り建玉の場合は貸株料〔制度：年1.10%、一般（無期限）：年2.00%、一般（短期（14日））：年3.90%、一般（1日）：1約定当たり売買代金100万円未満年1.90% 100万円以上年0.0%〕、品貸料（逆日歩）、特別空売りの場合は、特別空売り料等がかかります。

【信用取引の委託保証金について】

信用取引をおこなうには、委託保証金の差し入れが必要です。最低委託保証金は30万円、委託保証金率は30%、委託保証金最低維持率（追証ライン）が20%です。委託保証金の保証金率が20%未満となった場合、不足額を所定の時限までに当社に差し入れていただき、委託保証金へ振替えていただくか、建玉を決済していただく必要があります。

商号等：楽天証券株式会社／金融商品取引業者 関東財務局長（金商）第195号、商品先物取引業者

加入協会：日本証券業協会、一般社団法人金融先物取引業協会、日本商品先物取引協会、一般社団法人第二種金融商品取引業協会、一般社団法人日本投資顧問業協会

# ETF／ETNのリスク(抜粋)

## 複雑な商品設計のETF/ETNについての注意点

ETF/ETNの中には、ボラテリティ指数先物を対象としたETF/ETNやカバードコール戦略を取り入れたETF/ETNなど、先物取引やオプション取引を組入れている場合があります。そのようなETF/ETNは、先物のロールによる価格変動、対象指数等そのものの急激な値動き等によって想定外の値動きをする場合があります。

また、レバレッジ型ETF/ETNやインバース型ETF/ETNは、原指標の日々の変動率に一定の倍数を乗じて算出されるレバレッジ型指標に連動するよう運用されます。そのため、値動きや想定されるリターンは、通常のETF/ETNとは異なる特性を有しています。

複雑な商品設計のETF/ETNに投資される際は、商品設計を開示書類等でご確認していただき、十分ご理解していただいた上で投資をしてください。

## ETFにおける信用リスク

リンク債型ETFやOTCデリバティブ型ETFなどにおいては、ETFが投資に用いるリンク債の発行体またはETFのOTCデリバティブ取引の相手方の財務状況の悪化などにより基準価額が大きく下落する信用リスクが存在します。これらのETFの投資にあたっては、商品設計を予めご確認する必要があります。

## ETN発行体の信用リスク

ETNは、裏付となる資産を保有せず、発行体となる金融機関の信用力をもとに価格が特定の指標に連動することを保証する債券です。そのため、発行体の倒産や財務状況の悪化、信用格付の引き下げ等の影響により、ETNの価格が下落または無価値となる可能性、また、償還時に発行体が償還金額を支払わない、または支払うことができない可能性があります。このような結果、損失が生じる可能性があります。

## 早期償還等のその他のリスク

市場動向の急変時や資産総額が小さくなった場合など、管理会社等が運用の継続が困難であると判断した場合は、運用を終了し、繰り上げ償還をする可能性があります。取引所が定める上場廃止基準に該当した場合などは、上場廃止となる可能性があります。

詳細は、当社HPの「ETF／ETNのリスク」をご覧ください。

# つなぎ売りを行う際のご注意事項

## クロス取引に関して

クロス取引を行う場合、その取引状況（取引の回数や出来高など）によっては、他の投資者に現実の需給に基づいて取引が頻繁に行われていると誤解を生じさせるものとして、不公正取引と見なされるおそれがあります。

さらに、注文する銘柄の株価を変動させるようなクロス取引は株価操作に該当するものとして、不公正取引と見なされるおそれがあります（特に取引時間中（ザラバ）や前場、後場の取引終了間際（前引け、大引け）でのご注文にはご注意ください。）

上記に限らず、お客様が市場の価格形成に影響を及ぼす可能性が高いと見られるお取引を行った場合、弊社から、お取引の目的などについて確認等をさせていただく場合があります。

## 制度信用の場合、逆日歩がかかる場合があります。

空売りをする株数が増加した場合、証券金融会社は不足する株式を入札形式で機関投資家等から借り受けて調達します。その入札により決定された料率を逆日歩（品貸料）と言います。銘柄によっては多額の逆日歩が発生することがありますので十分な注意が必要です。

## 手数料等のコスト<株主優待の特典となるようにする。

つなぎ売りを行う際は、現物取引の買付手数料、信用取引の売建手数料、貸株料、配当金と配当金相当額の差額等のコストが発生します。これらコストより株主優待の特典が上回るようにしっかり計算する必要があります。

このようなお悩みございませんか？

1.株主優待がほしい！だけど損はしたくない。

→**つなぎ売り**

2.投資信託より一層お得に運用する方法はない？

→**手数料0円ETF + 貸株サービス**

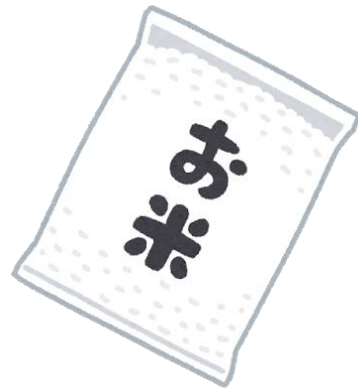
つなぎ売りで株価下落リスクを抑えましょう！

1.そもそも株主優待をもらうにはどうすればいいの？

2.つなぎ売りとは？実際どうしたらいいの？

# 株主優待とは？

企業から株主へ、割引券や、優待券、食料品、オリジナルグッズなどその企業に関連する商品を提供する制度



# 3月は優待銘柄が豊富で内容も盛りだくさん！(3月優待実施銘柄の中から抜粋)

オリックス (8591)



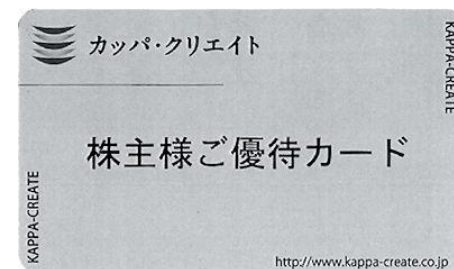
株主カード

ANAホールディングス (9202)



株主優待番号ご案内書

カッパ・クリエイト (7421)



株主優待カードのポイント付与

KDDI (9433)



「au WALLEt Mark et」商品カタログギフト

トリドールホールディングス (3397)



割引券

(出典) 3/13時点東洋経済新報社発表データより楽天証券が作成

# 株主優待をもらうにはどうすればいいの？

■ 3月末が権利確定日の場合は、26日（火）までに株式を購入する。

※夜間取引の場合、3月25日（月）が権利付最終日となるので注意！

■ 26日（火）以降に株式を購入しても、株主優待はもらえない。

・2019年3月末（3月26日）が権利確定日の場合

火	水	木	金	土	日
26	27	28	29	30	31
権利付 最終日	権利 落ち日		権利 確定日		

この日まで  
に買う

売っても  
いい日

「権利付最終日」までに買い付け、その日の大引け時点での保有が必要です。  
権利確定日に保有していれば株主優待や配当を取得できます。

# つなぎ売りをするメリット

- 権利落ちにより大幅に下落した実例（7412アトム）
- 優待内容：100株保有で株主優待カード2,000円相当分のポイントがもらえる。

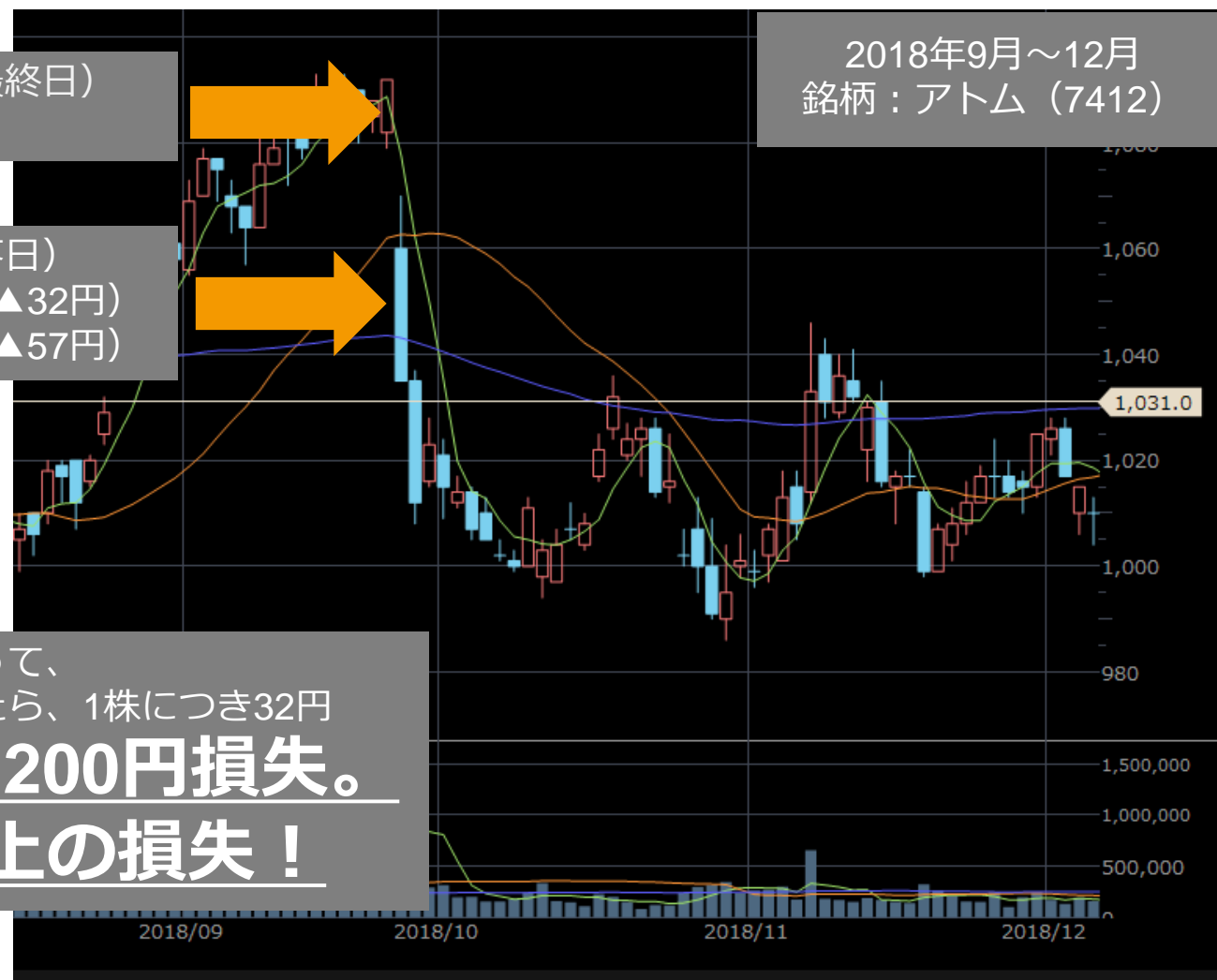
2018年9月25日（権利付最終日）  
終値：1,092円

2018年9月26日（権利付落日）  
始値：1,060円（前日比：▲32円）  
終値：1,035円（前日比：▲57円）



権利付最終日の終値で買って、  
翌日の始値で売ったとしたら、1株につき32円  
⇒100株なら3,200円損失。  
**優待特典以上の損失！**

2018年9月～12月  
銘柄：アトム（7412）



リスクを抑えて、株主優待をゲットする方法・・・

ぜひご活用いただきたいのが、  
現物買い+信用売りを行う

**つなぎ売り**

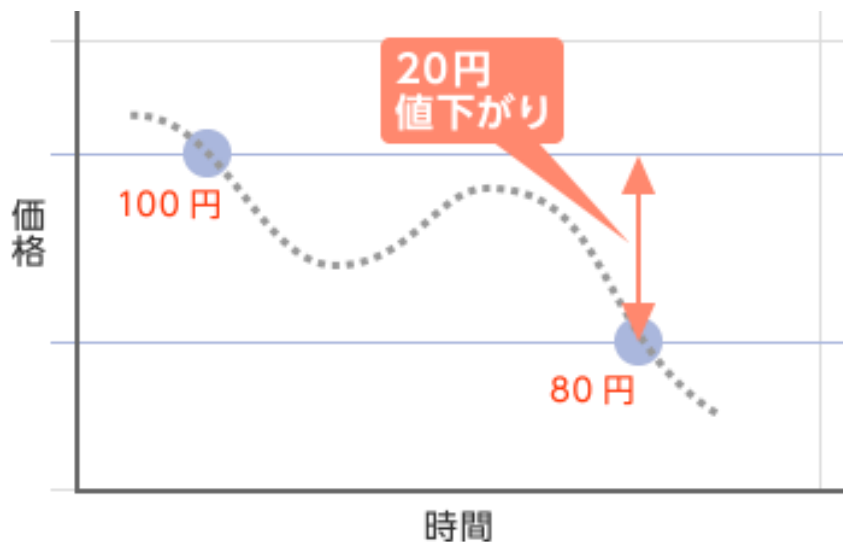
です。

つなぎ売りでかしく優待をゲット



## つなぎ売りの効果

- (例) 株価100円で1,000株をつなぎ売りをおこなった。  
株価は100円から80円に値下がりがした。



現物買い：

$-20円 \times 1,000株 = -20,000円 \dots$  損失

信用売り：

$+20円 \times 1,000株 = +20,000円 \dots$  利益

**20,000円の損失**と**20,000円の利益**が相殺される

# 知識編：つなぎ売りのステップ

## ■ つなぎ売りはわずか3ステップ

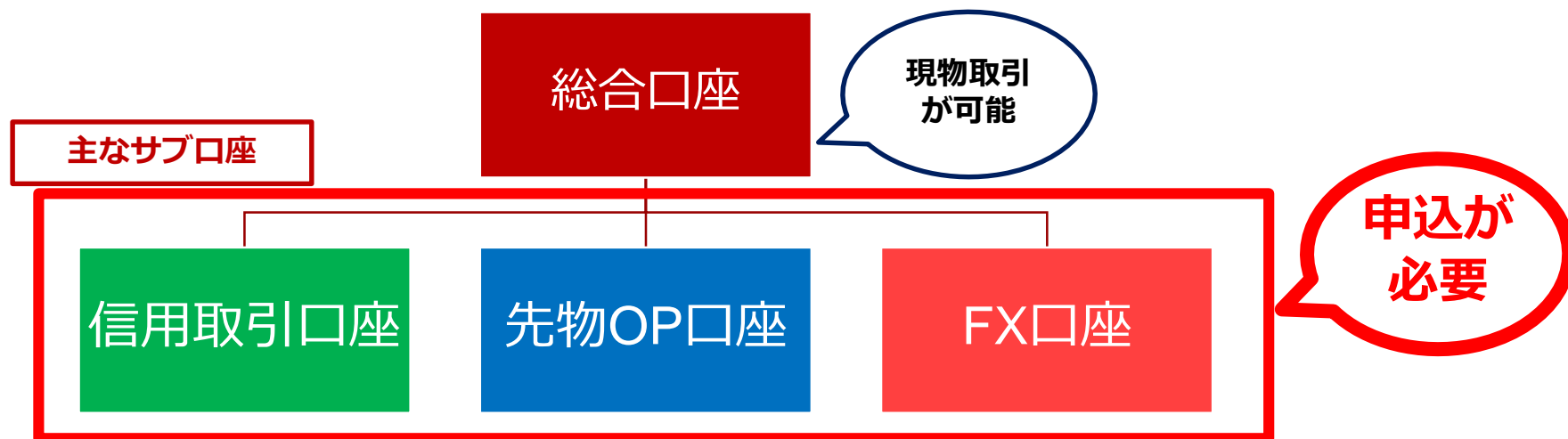
16時まで



※同じ数量・同じ株価で発注しても、すべて約定しない場合があります。

## 準備編：信用取引口座とは？

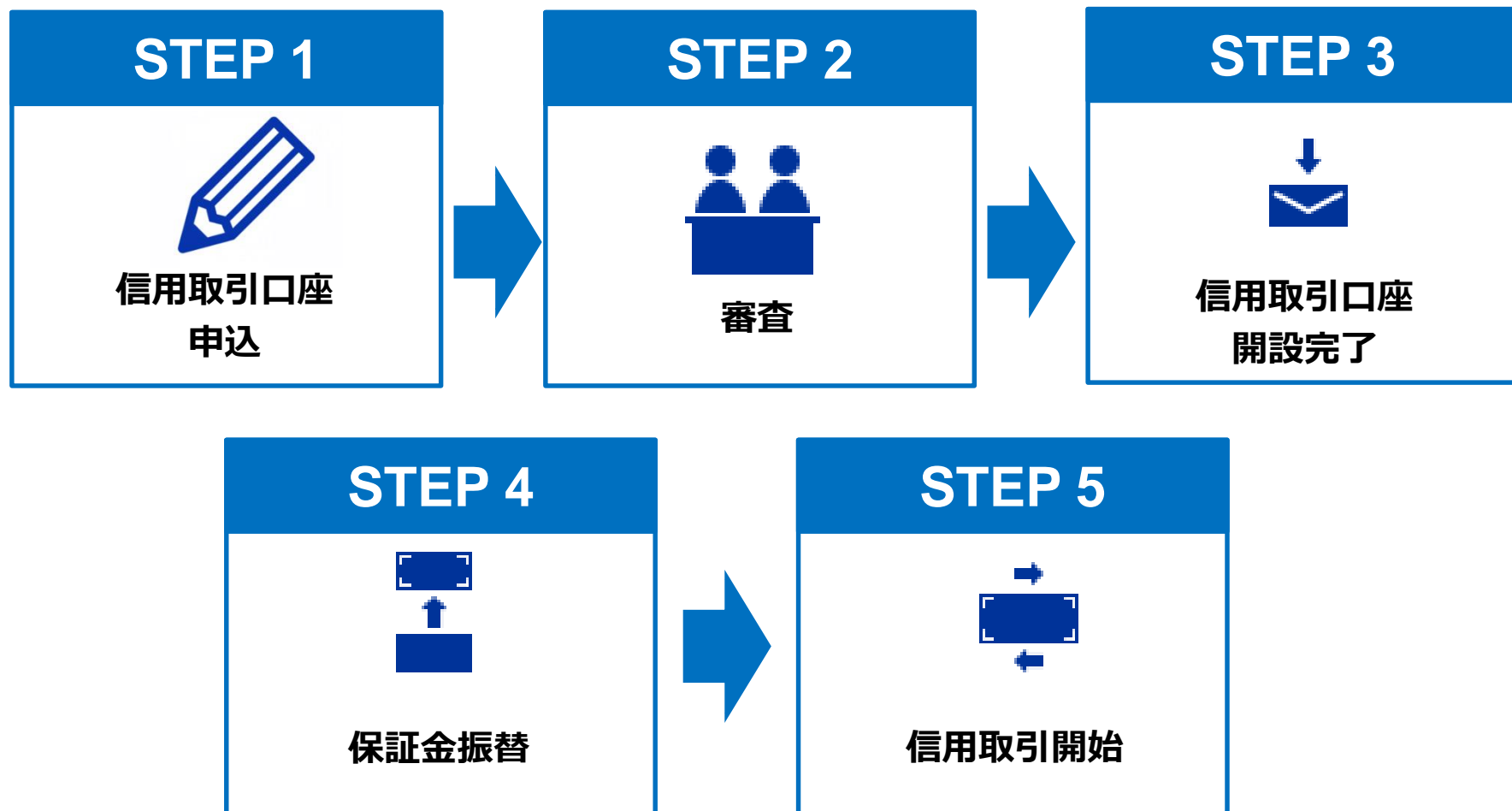
- 総合口座とは別に「**信用取引口座**」の開設が必要
- 信用取引には口座開設基準がある



### 信用取引口座開設基準

- 弊社の総合取引口座または法人口座を開設している
- インターネットをご利用になれる環境にある（仲介業者経由のお客様を除く）
- ご自身のメールアドレスをもっている
- 登録の電話番号に間違いがなく、常時連絡をとることができる
- 他社を含め、信用取引あるいは一定の現物株式取引の投資経験がある
- 金融資産が100万円以上ある
- 年齢が80歳未満であること（原則）

## 準備編：信用取引口座を開設のSTEPは？



※申込から最短3～4営業日ほどで信用取引口座開設完了のメールが届きます。

※電話面接の場合、面接完了後翌々営業日以降に審査結果をメールで通知いたします。

# 準備編：信用取引口座の申込

## ■ログイン後、設定・変更をクリックし、申込が必要なお取引をクリック

The screenshot shows the Rakuten Securities website interface. At the top left is the logo 'Rakuten 楽天証券'. The main navigation bar includes 'ホーム', '口座管理', and '入出金'. A dropdown menu is open under '口座管理', showing options like 'お客様情報一覧', '基本情報・マイナンバー・口座 (NISA・特定・未成年)', 'ログインパスワード・取引暗証番号', 'パスワード変更', 'NISA口座', '未成年口座・ジュニアNISA', '入出金口座', and '申込が必要なお取引 (信用、先OP、海外先物、国内商品先物など)'. The '設定・変更' icon in the top right is highlighted with a red box. A large red arrow points from this icon to the '申込が必要なお取引' option, which is also highlighted with a red box. Two hand icons with 'CLICK!' text point to the '設定・変更' icon and the '申込が必要なお取引' option respectively. The left sidebar shows '資産合計' and '保有商品' sections. The bottom of the page has a red banner with '[IPO] 株式会社プロレ' and a blue button '結果はこちら'.

# 準備編：信用取引口座の申込

## ■申込が必要なお取引の中から「信用取引」の「申込」をクリック

### 申込が必要なお取引

- 海外先物取引を開設される場合、先物・オプション取引口座、外国証券取引口座の開設が必要になります。
- 国内商品先物取引口座の法人のお客様の新規お申込は、現在、受付けておりません。

取引	状況	お手続き
信用取引	未開設	<b>申込</b>
先物・オプション取引(売建買建とも)	未開設	申込
海外先物取引	未開設	申込
FX	未開設	申込
外国証券(為替取引/米国株式/中国株式/アセアン株式/外国債券/カバードワラント)	2016/09/13 開設済	

**「申込」をクリック**



# 実践編：つなぎ売りができる優待銘柄を探す

Rakuten 楽天証券

銘柄・用語を入力

国内株式



注文

設定・変更

マネーブリッジ

サイトマップ

サポート

ホーム ▼口座管理 入出金・振替 マーケット **国内株式** 投

ログイン後  
国内株式→株主優待と進む

国内株式トップ お気に入り銘柄 注文 貸株 → ランキング

株価検索 | スーパースクリーナー **株主優待** 適時開示情報 | 済

株主優待検索 ☆

かんたんモード

**つなぎ売りモード**

121 銘柄が該当

並び替え： 売建可能数量 多い順

表示件数： 20件

現在の検索条件

0はだめ

全ての条件をクリア

- ① つなぎ売りモードを選択
- ② つなぎ売りの「一般信用」をクリック

検索条件

▼ 銘柄名・コード

検索

▼ つなぎ売り

一般信用

制度信用

※ 一般信用売建可能銘柄は[こちら](#)をご覧ください。

東証1部

XXXX (1234)

制度売建  一般売建

クオカード

2019年  
3月26日

権利確定月  
3月

100,000円

前日終値  
1,000円

優待獲得株数

100株以上

0.12%

100,000株

0.00円

お気に入り

STEP 1

現物買い

信用売建

小ネタ 優待検索画面で出来ること

銘柄名・コード、優待内容、投資金額、市場などさまざまな条件を指定して検索が出来ます

# 実践編：権利付最終日までに実施（3月の場合、3月26日）

## STEP 1 現物取引で買付注文を発注する。

### 買い注文画面

現物取引(買い注文 / 受付)

? 買い注文の方法

買い注文 売り注文 注文照会・訂正・取消

1234 XXXX 東1 貸借

現在値/ 前日比[円]	↑ ○ <b>1,000</b> (15:00:00) <span style="color:red">+56 (+6.33%)</span>	始値	922 (09:06)
		高値	943 (10:35)
		安値	905 (09:15)
出来高	20,665,500 株	決算日	12/31・06/30

銘柄に関するお知らせ：→ [信用取引規制・銘柄情報なし・建玉上限](#)

買付可能額	入金	1,234,567円
NISA買付余力	未開設	この枠を非表示にする

通常 逆指値付通常 逆指値

市場   SOR有効 ?

数量  株/口 単元株数：100 株/口

価格  指値  円 値幅制限：734 ~ 1,034 円  
 成行で執行する 概算約定代金(手数料含まず)：- 円

執行条件

口座  特定  一般

預り区分

同時にセット注文(売り)を  予約する  予約しない

情報：

株価更新 03/04 16:07  
 自動  手動

売数量	値段	買数量
	成行	
2,457,300	OVER	
72,200	949	
46,600	948	
49,300	939	14,800
	938	48,700
	937	78,600
	936	68,500
	935	136,600
	930	59,100
	UNDER	9,655,300

**数量：株主優待獲得に必要な数量を入力**  
**価格：指値or成行（オススメは成行）**  
**※セット注文は不要**

**省略する✓⇒注文をクリック**

**小ネタ 成行？指値？特定？一般？**

- 成行（なりゆき）：いくらでもいいから、売買したいときに使用
- 指値（さしね）：値段を指定したいときに使用（1,000円で買いたい等）
- 特定（とくてい）：特定口座のこと。税金の計算は**楽天証券**が実施。
- 一般（いっぱん）：一般口座のこと。税金の計算は**お客様**が実施。

# 実践編：つなぎ売りができる優待銘柄を探す

Rakuten 楽天証券

銘柄・用語を入力

国内株式



注文



設定・変更



マネーブリッジ



サイトマップ



サポート

ホーム ▼口座管理 入出金・振替 マーケット 国内株式 投信 FX ▼海外株式 ▼債券 他の商品 NISA つみたてNISA 楽ラップ 確定拠出年金 (iDeCo)

国内株式トップ お気に入り銘柄 注文 貸株 → ランキング ニュース 信用取引情報 → 保有商品一覧

株価検索 スーパースクリーナー 株主優待 適時開示情報 決算カレンダー 決算速報 お取引注意銘柄 文字サイズ 小 中 大

## 株主優待検索 ☆



### 検索条件を指定

▼ 銘柄名・コード

検索

▼ つなぎ売り

- 一般信用
- 制度信用

※ 一般信用売建可能銘柄は[こちら](#)をご覧ください。

かんたんモード

つなぎ売りモード

121 銘柄が該当

並び替え： 売建可能数量 多い順

表示件数： 20件

現在の検索条件

【つなぎ売り】一般信用

全ての条件をクリア

銘柄 (コード)	次回権利付最終日	優待獲得に必要な最低金額(※1)	配当利回り	売建可能数量	逆日歩(前日)	注文・登録
東証1部 XXXX (1234)	2019年 3月26日	100,000円	0.12%	100,000株	0.00円	お気に入り
<input type="radio"/> 制度売建 <input type="radio"/> 一般売建	権利確定月 3月	前日終値 1,000円				現物買い
クオカード		優待獲得株数 100株以上				STEP 2 信用売建

# 実践編：権利付最終日まで実施（3月の場合、3月26日）

## STEP 2 一般信用取引「短期」で売建注文を入れる

### 信用新規売建注文画面

信用取引(新規注文 / 受付)

信用新規注文の方法

株価更新

03/04 16:31

新規注文

返済注文

現引/現渡注文

注文照会・訂正・取消

自動 手動

情報更新

4 1234 XXXX

東証

変更

信用

制度信用:6ヶ月(買/-) 一般信用:無期限(買/売) 14日(売) 1日(買/売)

現在値/ 前日比[円]	↑ C 1,000 (15:00:00) (+0.32%)	始値	1,280 (09:00)
		高値	1,286 (09:04)
		安値	1,246 (09:57)
出来高	1,189,100 株	決算日	12/31・06/30

銘柄に関するお知らせ：信用取引規制・銘柄情報なし・建玉上限

信用新規建余力	入金 振替	1,234,567円
保証金率(新規建)	999.99%	新規発注時の自動振替設定: OFF
保証金率(リアル)	999.99%	保証金率 30.00%

情報：↑ ↓ 目 値 前 チャート

売数量	値段	買数量
	成行	
727,000	OVER	
11,700	1,265	
8,800	1,264	
34,800	1,263	
5,900	1,262	
15,000		
15,000		
	1,249	7,100
	1,248	31,600
	1,247	9,600
	1,246	23,600
	1,245	8,400
	1,244	15,800
	1,243	19,500
	UNDER	266,100

信用区分：一般（14日）を選択  
数量：STEP1と同じ数量  
価格：指値（STEP1で買えた値段）を入力

通常 逆指値付通常 逆指値 更新

売買  買建  売建

信用区分(期限)  制度(6ヶ月)  一般(無期限)  一般(14日)  一般(1日)

売建可能数量 100,000 株/人当たり 特別空売り料 - 円/1株・口

数量 100 株/口 単元株数: 100 株/口

価格  指値 1,000 円 値幅制限: 950 ~ 1,550 円  
 成行で執行する 概算約定代金(手数料含まず): - 円

執行条件 本日中 2019/03/04 (月) 31 手数料コース 超割コース

口座  特定  一般 市場 東証

同時にセット注文(返済)を  予約する  予約しない

値段をクリックすると注文の価格欄に反映されます。

取引暗証番号: ... 注文内容を確認する 取引暗証番号とは?

確認画面を省略する  注文

省略する✓⇒注文をクリック

# 実践編：権利落ち日以降に実施（3月の場合、3月27日）

## STEP 3 現渡で決済してつなぎ売り完了

信用取引（現引・現渡注文）

銘柄・用語を入力 国内株式 注文 設定・変更 マネーブリッジ サイトマップ サポート

ホーム ▼口座管理 入出金・振替 マーケット **国内株式** 投信 FX ▼海外株式 ▼債券 他の商品 NISA つみたてNISA 楽ラップ 確定拠出年金 (iDeCo)

国内株式トップ お気に入り銘柄 **注文** 買株 → ランキング ニュース 信用取引情報 → 保有商品一覧

現物取引 **信用取引** 立会外分売 新規公開株式 公募・売出 新株予約権 → 単元未満株式買取請求

信用取引（現引・現渡注文）

新規注文 返済注文 **現引現渡注文** 注文照会・訂正・取消

銘柄コード・銘柄名： 口座：

信用区分： 弁済期限： 建区分：

STEP2で売建した建玉の

げんわたし  
**「現渡」** をクリック

特定口座

注文	銘柄	評価損益額 損益率	建玉数量 うち 執行中数量 [株/口]	建単価 現在値 [円]	保証金率 うち 現金	時価 評価額 [円]	信用区分 弁済期限	建日	最終返済日 弁済期日
<b>現渡</b>	XXXX 1234 東証		000 0	2,010.0 1,731.0	30 % 0 %	5,193,000	一般 (14日)	2019/3/22	2019/4/3 2019/4/4
現引	YYYY 5678 東証		3,000 0	2,000.0 1,731.0	30 % 0 %	5,193,000	制度 (6ヶ月)	2019/1/22	2019/7/21 2019/7/22

次のページ

# 実践編：権利落ち日以降に実施（3月の場合、3月27日）

## STEP 3 現渡で決済してつなぎ売り完了

信用取引（現引・現渡注文）

信用取引（現渡注文 / 受付）

[? 信用現渡注文の方法](#)

株価更新

03/07 11:24

新規注文 返済注文 **現引現渡注文** 注文照会・訂正・取消

XXXX(1234) 東1 貸借  
制度信用:6ヶ月(買/売) 一般信用:無期限(買/-) 14日(-)

現在値/前日比[円] ↑ 1,731 (10:45:45) (-2.15%)  
出来高 3,800

銘柄に関するお知らせ: [信用取引規制・銘柄情報なし](#)

信用新規建余力	0円	新規発注時
保証金率(新規建)	-6.75%	保証金率

建玉(売買:売建 口座:特定) 現渡する建玉を選択してください

信用区分	一般	弁済期限	14日
現物口座	<input checked="" type="radio"/> 特定	金額	1,722
現渡数量	<input checked="" type="checkbox"/> 全現渡	金額	300

全現渡

現渡数量	建玉数量(執行中)	建単価[円]	建日	最終返済日	信用区分(弁済期限)
800	3,000 (200) 株/口	2,010		2019/4/3	一般 (14日)

「全現渡」をクリックし

確認にすすむ



確認画面にて確認後、取引暗証番号を入力し注文すると

完了

確認

# 知識編：つなぎ売りにかかるコスト

(一般信用取引「短期」で**50万円**のお取引の場合)

- 楽天証券で50万円分つなぎ売り（現物50万円買い+信用50万円売建）した場合、  
**677円+配当金（現物と信用）受払いの差額**でつなぎ売りができる！

**コスト<優待の特典**となるようにしましょう！

	金額
現物買付手数料※1 50万円までは270円（税込）	270円
一般信用売建手数料※1 50万円までは194円（税込）	194円
貸株料※2 3月の場合最短4日分の費用が必要 $50万円 \times 3.90\% \times 4日 \div 365日 = 213円$	213円
現渡の手数料	0円
<b>合計</b>	<b>677円</b>
<b>配当金（現物と信用）受払いの差額</b> <b>【一般信用取引（売建）の場合】</b>	<b>配当金の約20%</b>

※1 超割コースの場合

※2 権利付最終日に新規売建注文・翌日に現渡注文を発注した場合

(3月の場合3月26日新規売り建注文、翌営業日3月27日に現渡注文を発注と想定)

**R** ※売買の価格差が生じた場合のコストは考慮していません。

賢く分散投資「手数料0円ETF」+「貸株サービス」!

## 1.手数料0円ETFの魅力

分散投資には「ETF」が最適!

しかも**手数料0円ETF**なら**売買手数料無料!**

## 2.貸株サービスの魅力

貸株サービスなら、**ひと手間**加えるだけで、**金利がもらえる!**

ETFとは？

**E**xchange **T**raded **F**und

取引所で売買される

投資信託

つまり・・・

**株式と投資信託の特性を  
併せ持った商品**

取引しやすさで考えるなら投信より**ETF**がオススメ！

- ETFなら市場が開いていればいつでも売買ができる。  
しかも、いくらで売買するかを指定できる。

## ETF

リアルタイム  
に取引が可能

いくらで売買するか指定できる  
⇒指値

## 投信

1日1回の基準  
価額で取引される

いくらで売買出来るか分からない

## 東証上場のETFと「手数料0円ETF」の対象銘柄数

- 東証に上場しているETF全228銘柄のうち、35銘柄の売買手数料が0円に！
- 株式、債券、リートなど様々な資産から選択可能！

東証上場のETF  
**228銘柄**

手数料0円ETF  
**35銘柄**

# 手数料0円ETF おすすめテーマ～日本（日経225、配当）～

## ■日経225

銘柄コード	名称	概要	信託報酬
1329	iシェアーズ・コア 日経225 ETF	日経225への連動を目指します。東証一部全銘柄のうち、日本を代表する225銘柄で構成されています。	0.105%
1346	MAXIS 日経225上場投信	日経225への連動を目指します。東証一部全銘柄のうち、日本を代表する225銘柄で構成されています。	0.17%

## ■配当

銘柄コード	名称	概要	信託報酬
1478	iシェアーズ MSCI ジャパン 高配当利回り ETF	配当性向や配当継続性、財務指標の要件を満たした銘柄の中で、配当利回りが高い銘柄で構成される指数「MSCIジャパン高配当利回りインデックス」との連動を目指すETFです。	0.19%
1499	MAXIS日本株高配当70マー ケットニュートラル上場投信	「野村日本株高配当70・配当総額加重型」に採用されている銘柄の株式に投資を行うとともに、株価指数先物取引の売建てと同様の変動率となるよう、株価指数先物取引および株価指数オプション取引を行い「野村日本株高配当70マーケットニュートラル指数」との連動を目指します。	0.40%以内

# 手数料0円ETF おすすめテーマ～世界中の株式～

## ■世界株式（日本除く世界）

銘柄コード	名称	概要	信託報酬
1550	MAXIS 海外株式（MSCIコクサイ）上場投信	MSCI-KOKUSAI インデックスへの連動を目指します。同指数は、外国株投資の代表的なベンチマークとして、日本の年金基金、機関投資家を中心に広く利用されています。	0.25%程度

## ■米国株式

銘柄コード	名称	概要	信託報酬
1655	iシェアーズ S&P 500 米国株 ETF	米国を代表する株価指数であるS&P500®指数を日本円に換算した「S&P500®（TTM、円建て）」との連動を目指します。	0.15%以内

## ■先進国株式（日本除く、米国、欧州など）

銘柄コード	名称	概要	信託報酬
1657	iシェアーズ・コア MSCI 先進国株（除く日本）ETF	日本を除く先進国に投資をする際の代表的な指数である「MSCIコクサイ指数（国内投信用円建て）」との連動を目指します。	0.19%以内

## ■新興国株式（中国、韓国、台湾、インドなど）

銘柄コード	名称	概要	信託報酬
1658	iシェアーズ・コア MSCI 新興国株 ETF	新興国の株式市場に投資をする際の代表的な指数である「MSCIエマージング・マーケットIMI指数（国内投信用円建て）」との連動を目指します。	0.23%以内

# 手数料0円ETF おすすめテーマ～不動産投信（REIT）<sup>リート</sup> ・その他～

## ■国内リート

銘柄コード	名称	概要	信託報酬
1476	iシェアーズ・コア Jリート ETF	わが国の不動産投信（J-REIT）市場全体の値動きを表す代表的な株価指数である「東証REIT指数」との連動を目指すETFです。	0.16%
1597	MAXIS Jリート上場投信	不動産投信（J-REIT）市場全体の値動きを表す代表的な株価指数である「東証REIT指数」との連動目指します。	0.25%
1660	MAXIS高利回り Jリート上場投信	国内金融商品取引所に上場する全ての不動産投資信託の中から、予想分配金利回りの高い銘柄を組み入れた指数「野村高利回り Jリート指数」との連動を目指します。	0.25%
2517	MAXIS Jリート・コア上場投信	東証REIT指数の算出対象を母集団とし、浮動株時価総額及び売買代金の水準により銘柄を選定した「東証REIT Core 指数」との連動を目指します。	0.25%

## ■海外リート

銘柄コード	名称	概要	信託報酬
1659	iシェアーズ 米国リート ETF	米国の不動産投資信託証券（REIT）で構成される「FTSE Nareit Equity REITs インデックス（TTM 円建て）」との連動を目指します。	0.20%以内

## ■テーマ投資

銘柄コード	名称	概要	信託報酬
2522	iシェアーズ オートメーション & ロボット ETF	日本を含む世界のオートメーション及びロボティクス関連企業を構成銘柄とする株価指数である「iSTOXX ファクトセット オートメーション アンド ロボティクス インデックス」との連動を目指します。	0.48%以内

## 貸株サービスとは？

■ お客様が保有する株式を楽天証券に貸出します。楽天証券はその株式を機関投資家などに貸します。お客様は貸出した株式に応じて、**金利が受け取れるサービス**です。



- 上場している株式・REIT・**ETFが対象！**
- **投信は対象外！**

# 投信 VS ETFコスト比較（対象連動指数：TOPIX）

■たとえば、当社取り扱い銘柄の中で最も信託報酬が**低い**投信、東証上場のETFで比較

	購入時手数料	信託報酬 (年率・税抜)	貸株金利 (年率)
<b>投資信託</b> ニッセイTOPIX インデックスファンド	0円	0.159% 以内	—
<b>ETF</b> iシェアーズ・コア TOPIX ETF(1475)	0円	0.06%	0.1%

支払う

管理費用  
(間接的に負担)

受け取る

※貸株金利は、3/11～3/17適用のものを記載。貸株金利は原則週次（マーケット動向によっては随時変更）で見直し、更新いたします。

※弊社の金融商品仲介業者（IFA）とご契約のお客様は、手数料体系が異なります。詳細はIFA担当者へお尋ねください。

※ETF/ETNのリスク、貸株サービスにかかるリスクおよび費用をご確認ください。

## まとめ！

### お得ポイント①

★分散投資するなら投信よりETFがオススメ。

### お得ポイント②

★楽天証券なら、手数料0円ETF対象銘柄は35銘柄！

### お得ポイント③

★貸株サービスを活用すると、預けるだけで金利をゲット！

⇒投資信託には貸株サービスに該当するものはない！

ETFならではのサービス！

# 手数料0円ETF対象銘柄一覧（3月13日時点データ）

（投資対象：国内株式①）

銘柄コード	銘柄名	投資金額	信託報酬	貸株金利
1329	iシェアーズ 日経225ETF	21,860	0.105%	0.10%
1344	MAXIS トピックス・コア30上場投信	6,990	0.190%	0.10%
1346	MAXIS 日経225上場投信	21,850	0.170%	0.75%
1348	MAXIS トピックス上場投信	16,330	0.078%	0.10%
1364	iシェアーズ JPX日経400ETF	14,300	0.115%	0.10%
1458	楽天ETF - 日経レバレッジ指数連動型	10,190	0.35%以内	0.75%
1459	楽天ETF - 日経ダブルインバース指数連動型	4,670	0.35%以内	0.20%
1460	MAXIS JAPAN クオリティ150上場投信	17,790	0.240%	0.10%
1475	iシェアーズ TOPIX ETF	1,608	0.060%	0.10%
1477	iシェアーズ MSCI 日本株最小分散 ETF	1,824	0.190%	0.10%
1478	iシェアーズ MSCI ジャパン高配当利回り ETF	1,850	0.190%	0.10%
1483	iシェアーズ JPX/S&P 設備・人材投資 ETF	1,570	0.190%	0.10%
1485	MAXIS JAPAN 設備・人材積極投資企業200上場投信（愛称：前向き日本）	21,950	0.220%	0.10%
1492	MAXIS JPX 日経中小型株指数上場投信	13,140	0.5%以内	0.10%
1499	MAXIS 日本株高配当70マーケットニュートラル上場投信	9,350	0.40%以内	0.10%
1553	MAXIS S&P 東海上場投信	26,270	0.54%以内	0.10%
1567	MAXIS トピックスリスクコントロール（5%）上場投信（愛称：NISA向けリスコン5）	12,300	0.240%	0.10%
1574	MAXIS トピックスリスクコントロール（10%）上場投信（愛称：NISA向けリスコン10）	14,900	0.240%	0.10%
1593	MAXIS JPX日経インデックス400上場投信	14,420	0.078%	0.10%
1670	MAXIS S&P三菱系企業群上場投信	13,500	0.500%	0.10%
2523	MAXIS トピックス(除く金融)上場投信	13,920	0.108%	0.10%

# 手数料0円ETF対象銘柄一覧（3月13日時点データ）

（投資対象：国内リート）

銘柄コード	銘柄名	投資金額	信託報酬	貸株金利
1476	iシェアーズ JリートETF	1,902	0.160%	0.10%
1597	MAXIS Jリート上場投信	18,800	0.250%	0.10%
1660	MAXIS 高利回りJリート上場投信	9,880	0.250%	0.10%
2517	MAXIS Jリート・コア上場投信	10,990	0.250%	0.10%

（投資対象：海外株式）

銘柄コード	銘柄名	投資金額	信託報酬	貸株金利
1550	MAXIS 海外株式（MSCIコクサイ）上場投	23,400	0.25%程度	0.10%
1655	iシェアーズ S&P 500 米国株ETF	2,214	0.15%以内	0.10%
1657	iシェアーズ・コア MSCI 先進国株（除く日本）ETF	2,108	0.19%以内	0.10%
1658	iシェアーズ・コア MSCI 新興国株ETF	1,920	0.23%以内	0.75%
2522	iシェアーズ オートメーション & ロボットETF	2,177	0.48%以内	0.10%

# 手数料0円ETF対象銘柄一覧（3月13日時点データ）

（投資対象：海外リート）

銘柄コード	銘柄名	投資金額	信託報酬	貸株金利
1659	iシェアーズ 米国リート ETF	2,102	0.20%以内	0.75%

（投資対象：海外債券）

銘柄コード	銘柄名	投資金額	信託報酬	貸株金利
1482	iシェアーズ 米国債7-10年 ETF（為替ヘッジあり）	2,257	0.140%	0.75%
1496	iシェアーズ 米ドル建て投資適格社債 ETF（為替ヘッジあり）	2,355	0.280%	0.10%
1497	iシェアーズ 米ドル建てハイイールド社債 ETF（為替ヘッジあり）	2,387	0.580%	0.10%
1656	iシェアーズ・コア 米国債7-10年 ETF	2,439	0.140%	0.10%