

2022年、捲土重来の中国株！！

中国経済エコノミスト/中国株アナリスト

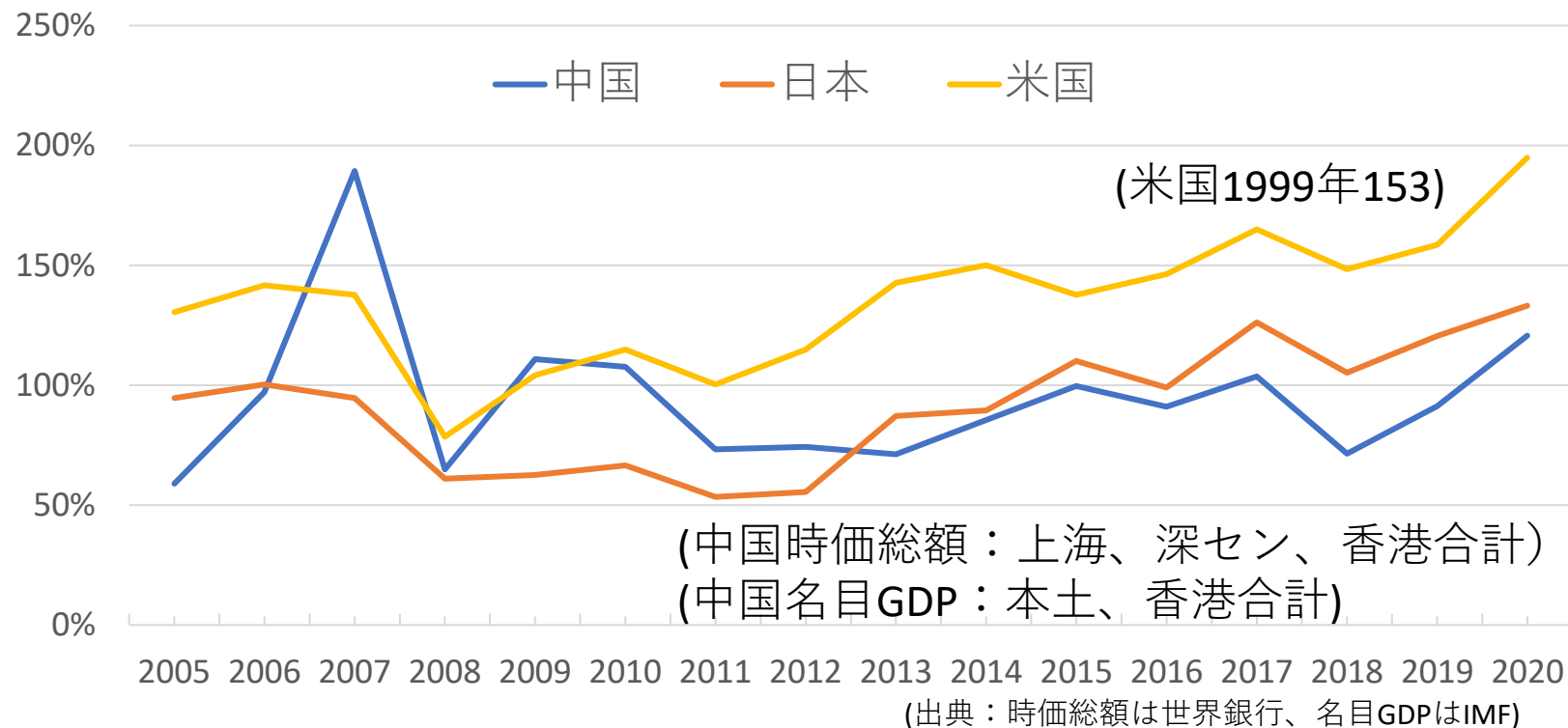
田代 尚機

2022年2月3日

中国株に注目する理由

- ・中国株は割安
相対的に低いバフェット指数
金融緩和、経済安定化政策への期待
米国利上げリスクの逃避先として資産
- ・米国の対中強硬策には限界がある
中国経済は充分大きく、成長を阻むのは難しい
米中経済の分業が高度に進み、もはや分離できない
米国の金融、グローバル企業は中国の発展が収益源
中国の報復が米国金融市場にとって大きなリスク

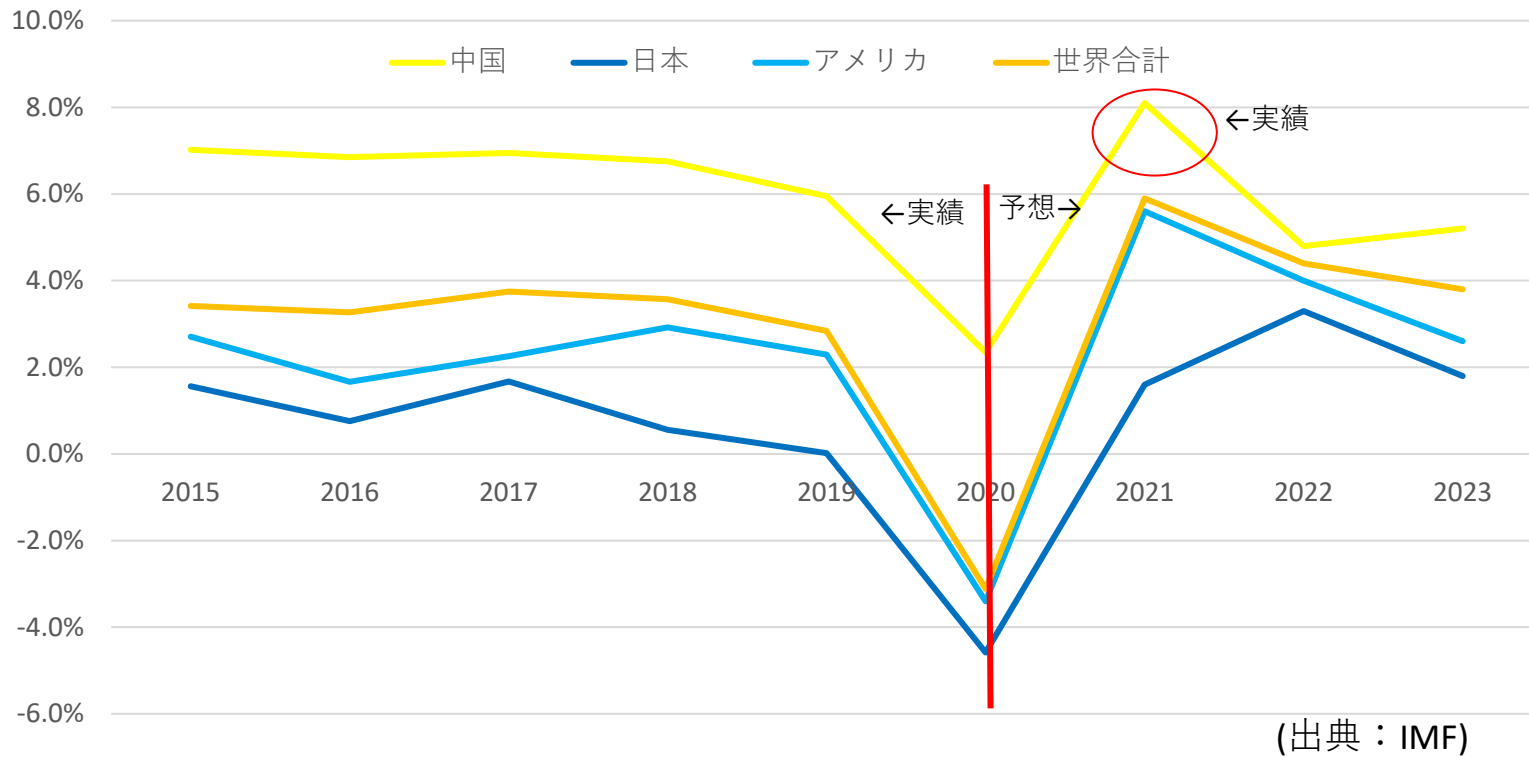
バフェット指数の推移(2005~2020年)



バフェット指数とは？

- ・株式時価総額を名目GDPで除した指数
- ・年単位、時価総額は年末時点

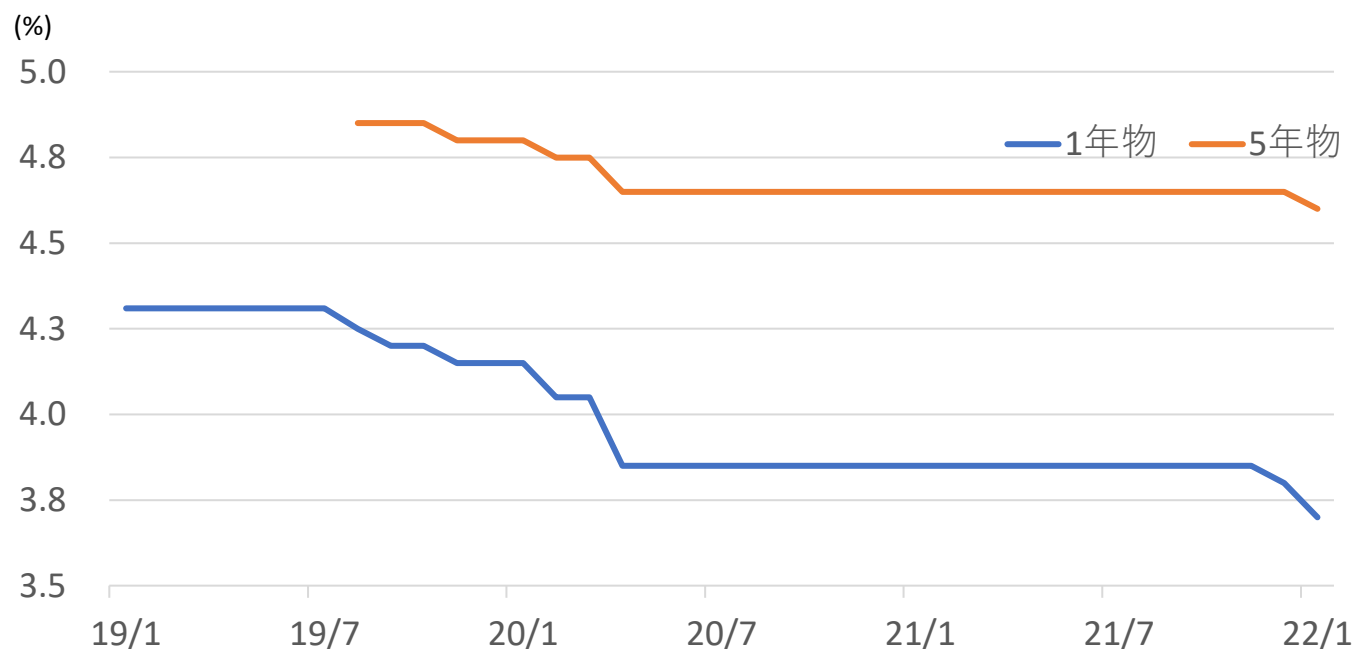
経済成長率の推移と予想(2015~2023年)



2022年の中国の予想成長率は4.8%

- ・予想：IMFが2022年1月25日に発表
- ・新型コロナ禍の影響は中国が最も小さい

最優遇貸出金利の推移(19/1～22/1)

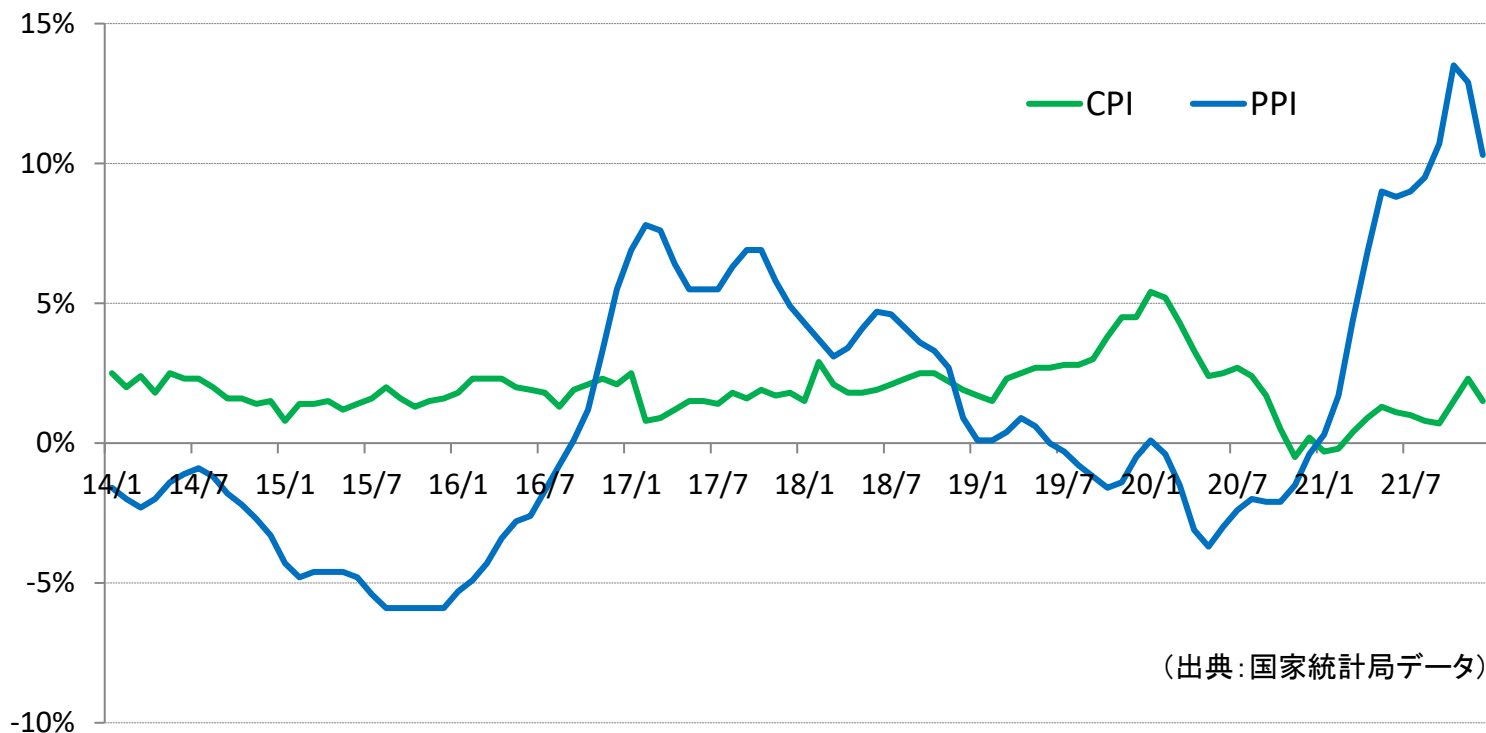


(出典：中国人民銀行)

利下げ余地は大きい

- ・米国の政策金利(FFレート)は20年3月以降0.25%
- ・2019年8月に制度移行

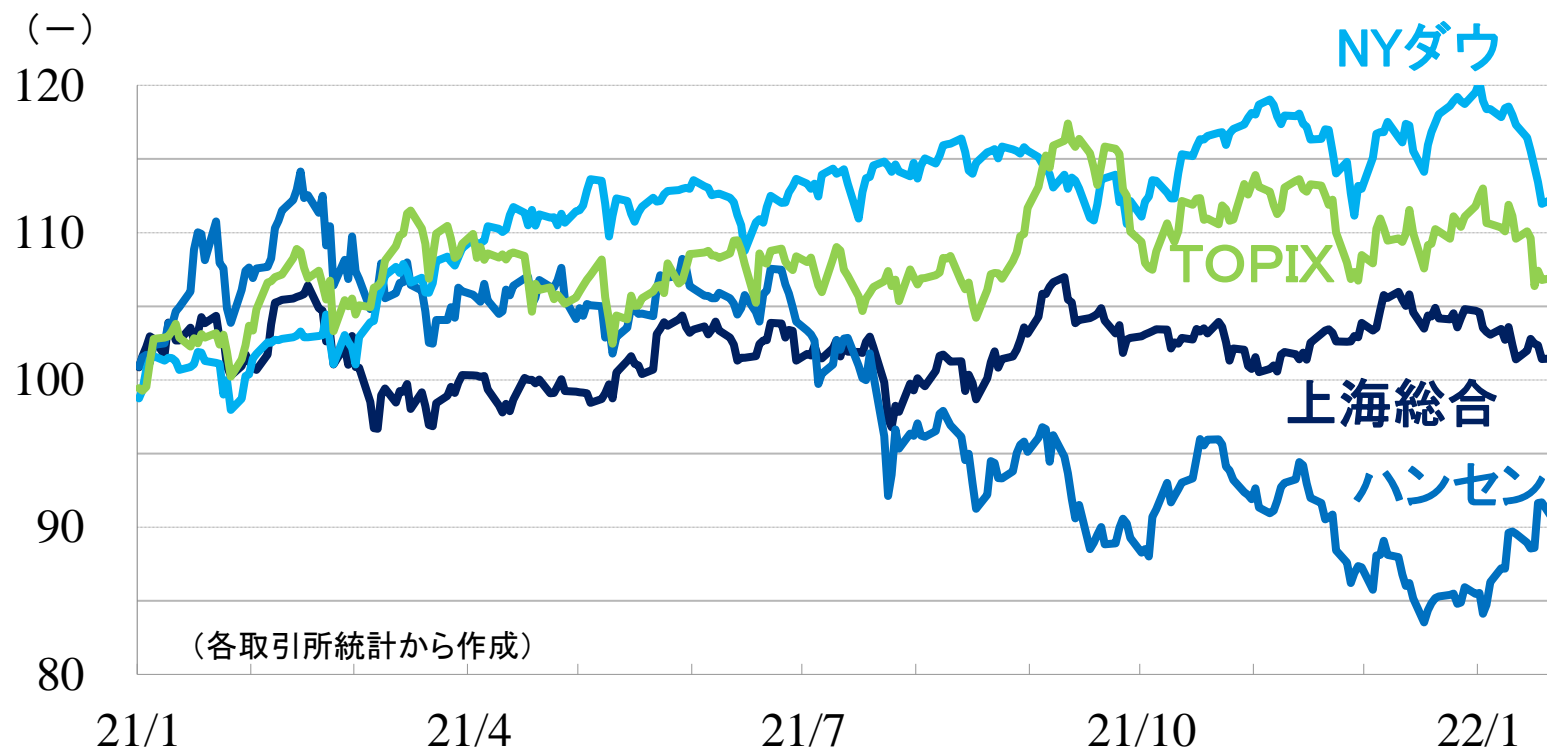
物価上昇率の推移(14/1~21/12)



中国の物価は安定

- ・消費者物価は安定
- ・環境対策の強化、厳冬によるPPI急騰は鎮静化

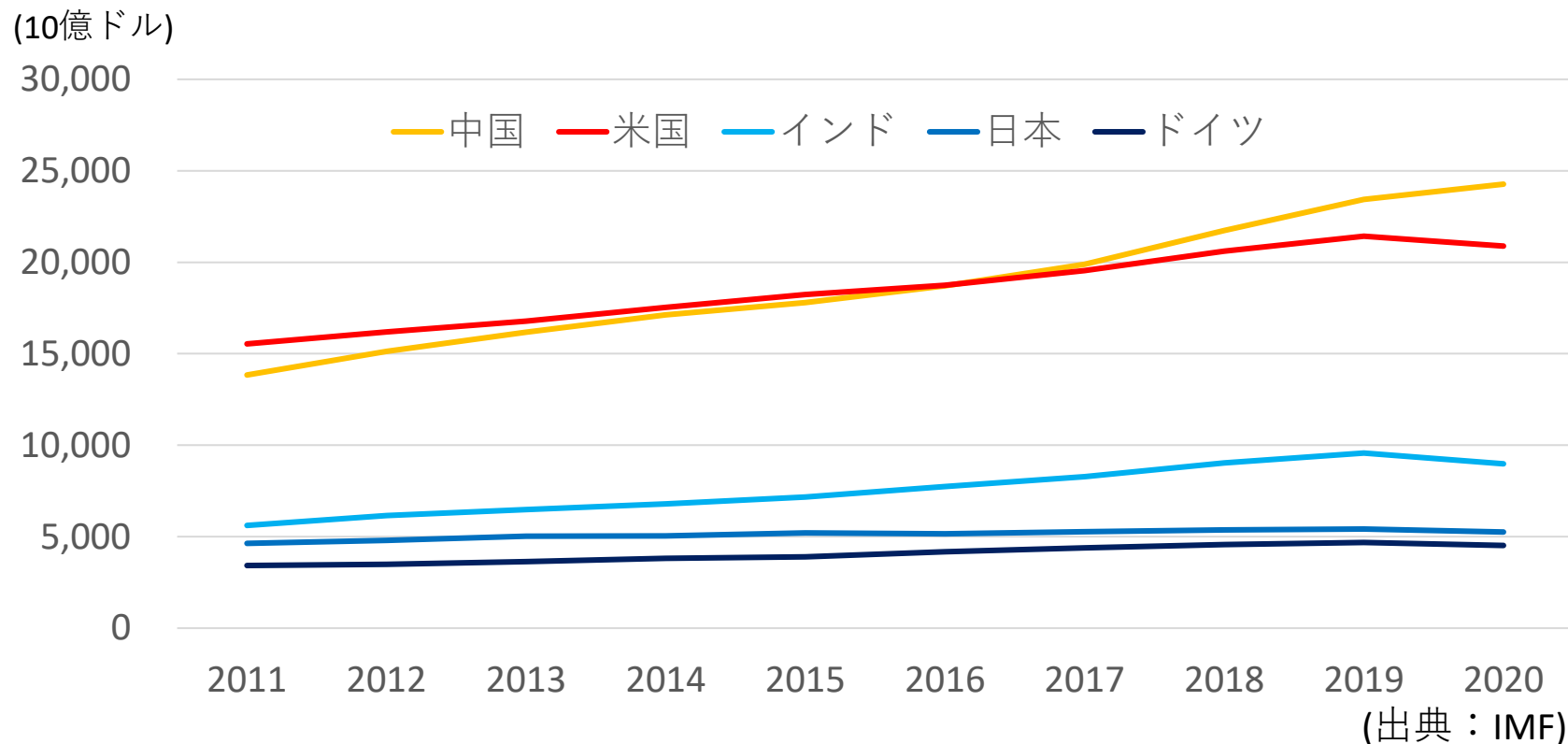
主要株価指数の動き



中国株は軟調に推移

- ・2020年12月最終取引日の値を100とする
- ・直近データは1月26日

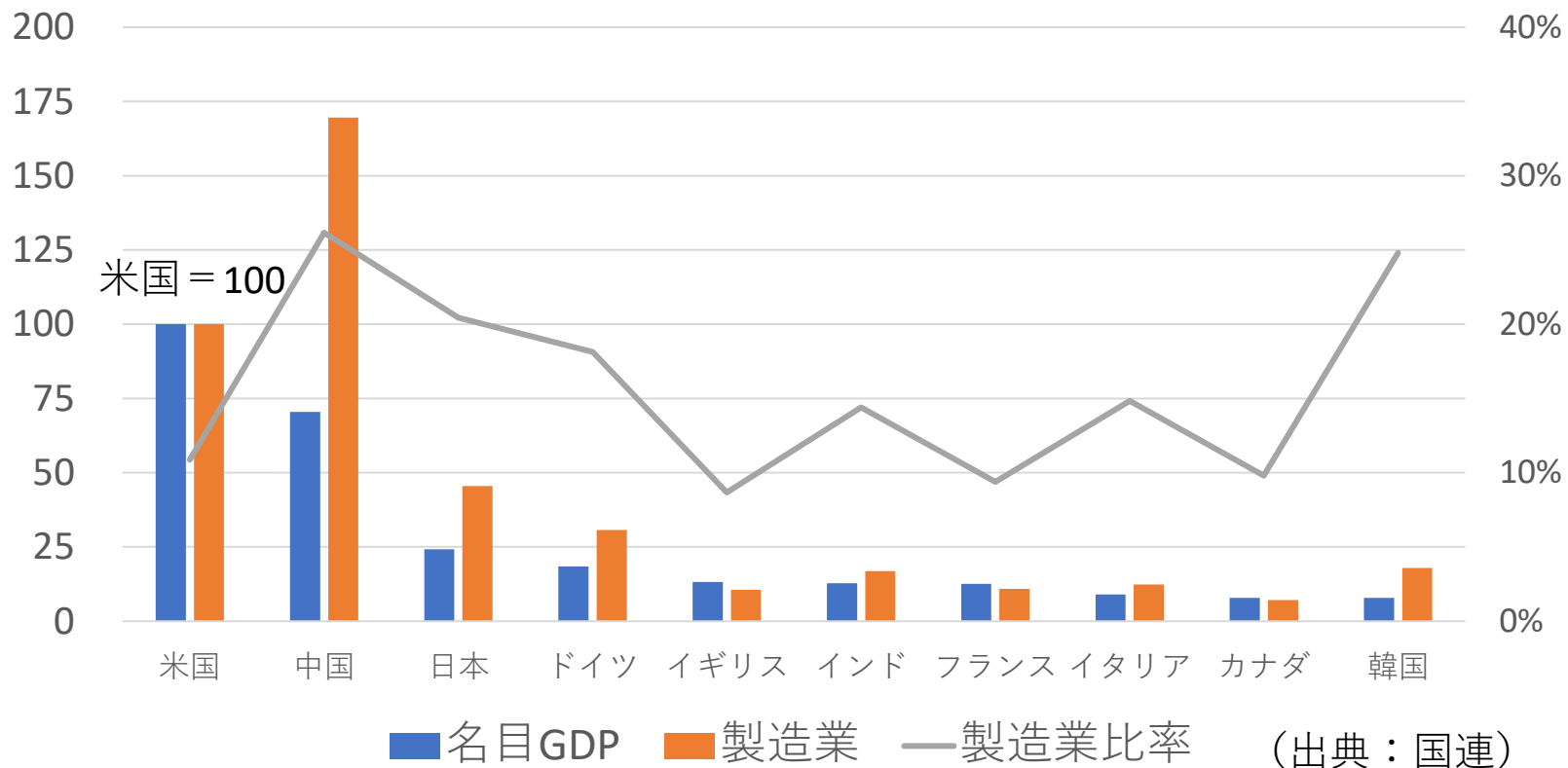
購買力平価でみた国別経済規模



中国は既に世界最大の経済大国

- ・米中逆転は2017年
- ・逆転以降、格差は拡大

名目GDP、製造業GDPの国際比較(2020年)



中国の製造業GDPは米国よりも70%大きい

- ・経済規模では中国は米国の70%
- ・米国製造業の空洞化は進んでいる

米国における国別貿易状況

(10億ドル)

順位	国名	貿易額			輸出			輸入			貿易収支		
		金額	構成比	増加率	金額	構成比	増加率	金額	構成比	増加率	金額	構成比	増加額
1	メキシコ	604	14%	24%	253	16%	31%	352	14%	19%	-99	10%	4
2	カナダ	604	14%	26%	280	18%	20%	324	13%	32%	-44	4%	-31
3	中国	595	14%	18%	138	9%	25%	457	18%	16%	-319	33%	-36
4	日本	192	5%	15%	68	4%	17%	124	5%	14%	-55	6%	-6
5	ドイツ	183	4%	17%	60	4%	12%	124	5%	19%	-64	7%	-13
6	韓国	147	4%	27%	60	4%	30%	86	3%	25%	-26	3%	-4
7	イギリス	107	3%	8%	56	4%	3%	51	2%	13%	5	-1%	-4
8	台湾	103	2%	25%	33	2%	19%	70	3%	28%	-37	4%	-10
9	インド	102	2%	44%	36	2%	47%	66	3%	43%	-30	3%	-8
10	ベトナム	102	2%	25%	10	1%	11%	92	4%	27%	-82	8%	-19
	その他	1,431	34%	22%	601	38%	23%	830	32%	21%	-229	23%	-33
	合計	4,170	100%	22%	1,595	100%	23%	2,575	100%	21%	-980	100%	-158

(出所: U.S. Census Bureau Foreign Trade Statistics)

中国は最大の輸入相手国

・期間: 2021年1~11月

・米中デカップリングは極めて難しい

世界の貿易状況(2020年)

輸出 (10億ドル)					輸入 (10億ドル)			
順位	国名	金額	構成比	伸び率	国名	金額	構成比	伸び率
1	中国	2,590	14.7%	3.6%	米国	2,408	13.5%	-6.2%
2	米国	1,432	8.1%	-12.9%	中国	2,057	11.5%	-1.0%
3	ドイツ	1,381	7.8%	-7.3%	ドイツ	1,170	6.6%	-5.1%
4	オランダ	675	3.8%	-4.8%	日本	635	3.6%	-11.9%
5	日本	641	3.6%	-9.1%	イギリス	635	3.6%	-8.8%
	その他	10,900	61.9%	-9.0%	その他	10,923	61.3%	-8.9%
	合計	17,619	100%	-7.4%	合計	17,828	100%	-7.6%

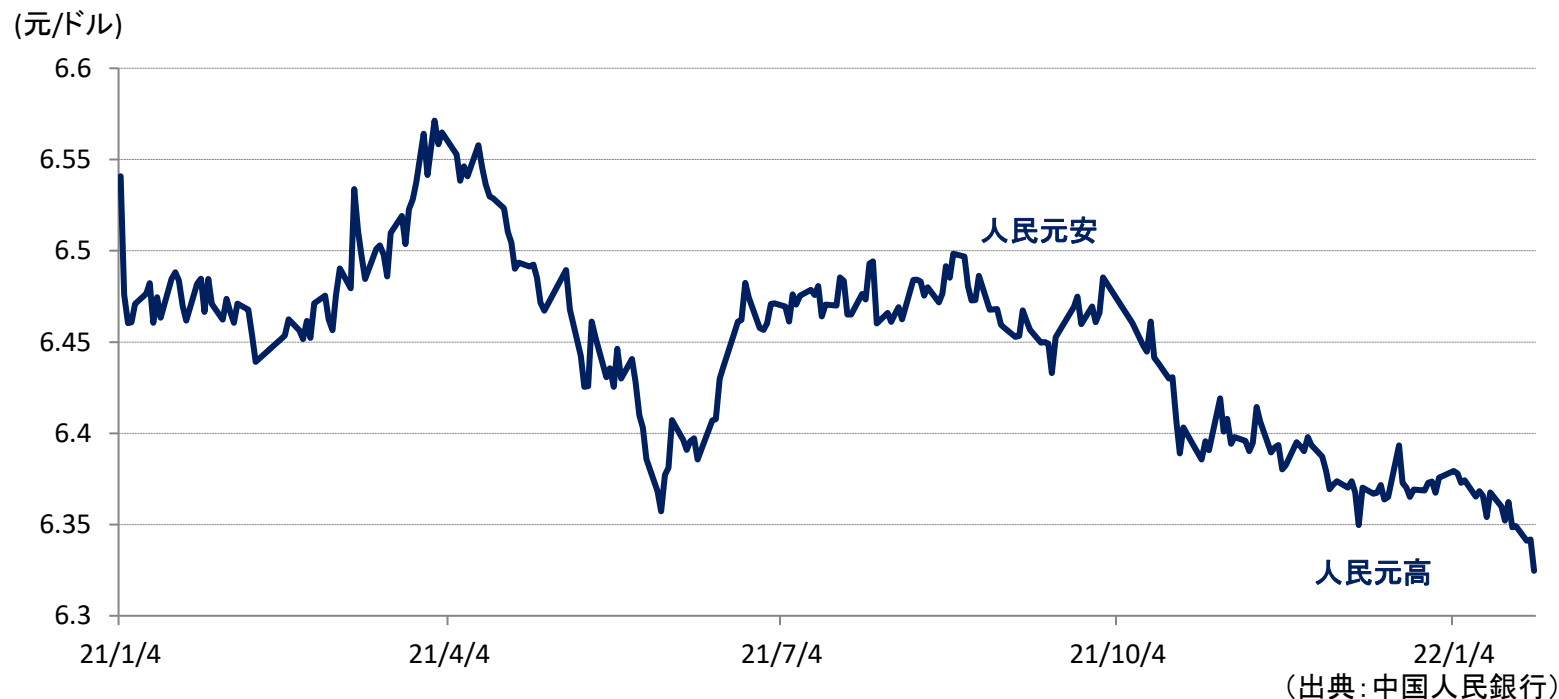
(出典：UNCTAD)

中国は世界最大の輸出国

・米国は世界最大の輸入国

・米中デカップリングは極めて難しい

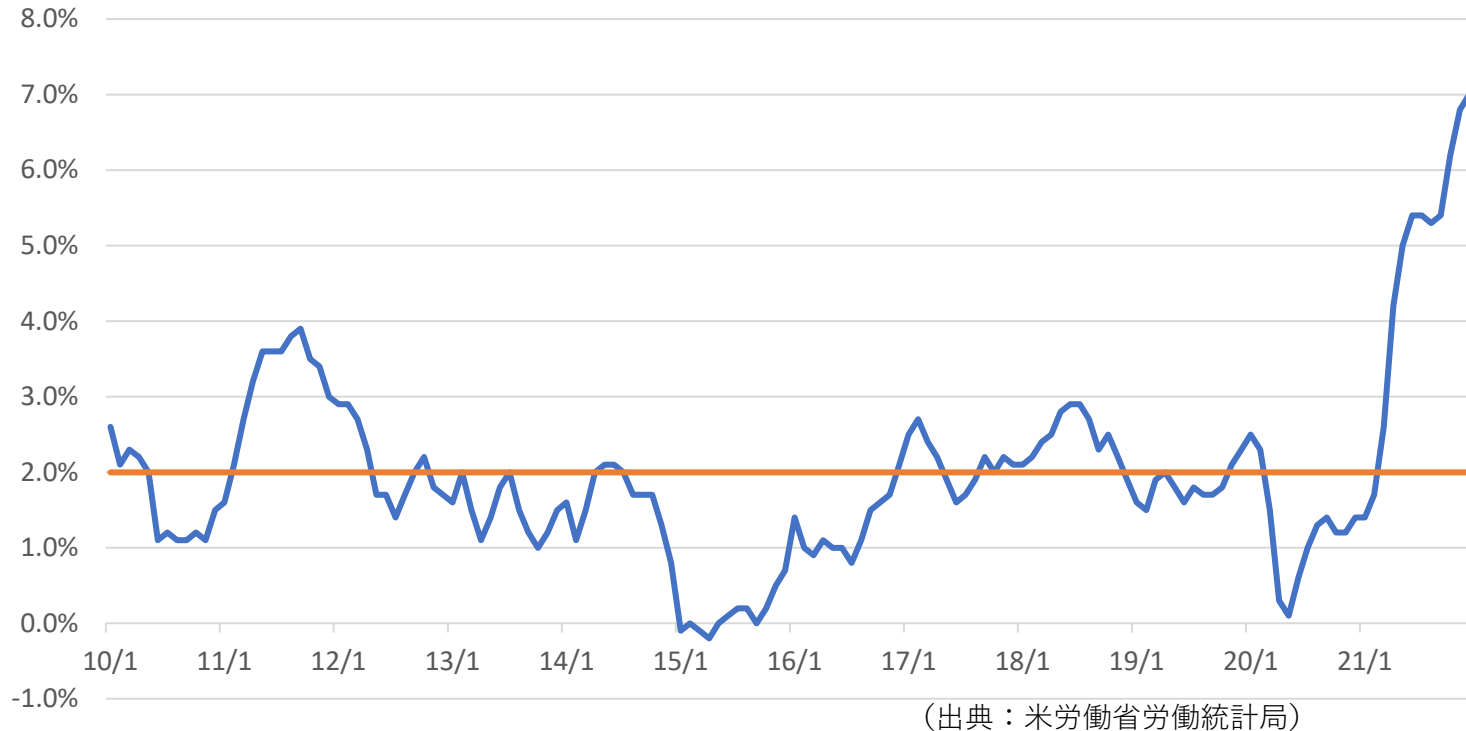
人民元対ドルレート(基準値、21/1/4~22/1/26)



米中金利差縮小でなぜ人民元が高くなる

- ・リスク回避の人民元買い
- ・中国人民銀行は人民元高を警戒

米国CPI上昇率(前年同月比、10/1～21/12)



インフレが止まらない

- ・21/3以降、FRBが目標とする2%を超えている
- ・デMANDプルではなく、コストプッシュの可能性

注目セクター

- ・割安銘柄を狙う
国有企業は政策リスクが小さい
- ・政策の恩恵を受ける銘柄を狙う
共同富裕の促進で消費が高度化
双炭政策で環境関連に高成長のチャンス
- ・逆境のグロース銘柄を狙う
中国のイノベーションに欠かせない民営企業

中国交通建設(01800、月次、5年、～22/1/27)



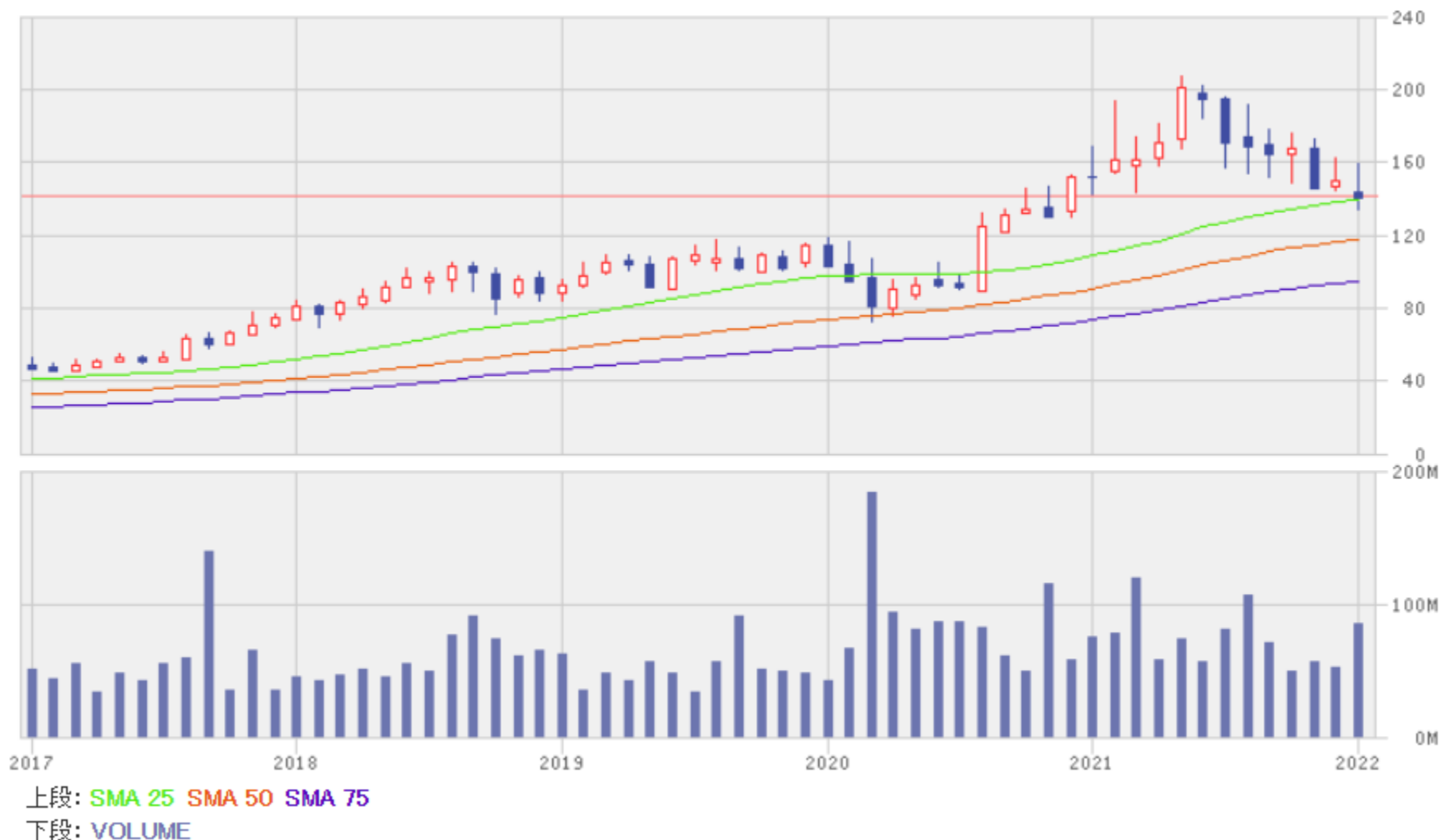
(楽天証券HPより)

海底撈国際(06862、月次、5年、～22/1/27)



(楽天証券HPより)

申洲国際集団(02313、月次、5年、～22/1/27)



中国光大環境(00257、月次、5年、～22/1/27)



(楽天証券HPより)

舜宇光学科技(02382、月次、5年、～22/1/27)



(楽天証券HPより)

吉利汽車(00175、月次、5年、~22/1/27)



(楽天証券HPより)

SMIC (00981、月次、5年、～22/1/26)



上段: SMA 25 SMA 50 SMA 75
下段: VOLUME

(楽天証券HPより)

質疑応答

免責事項

■本資料は、投資判断の参考となる情報の提供を唯一の目的としたもので、特定の銘柄等についての投資勧誘を目的としたものではありません。本資料で言及した銘柄や投資戦略は、投資に関するご経験や知識、経済状況及び投資目的が異なるすべてのお客様に、一律に適合するとは限りません。また、株式・債券等の有価証券の投資には、損失が生じるおそれがあります。銘柄の選択、投資判断の最終決定は、お客様ご自身の判断で行うようお願い致します。

■本資料は、信頼できると思われる情報源に基づき投資判断の参考資料として田代尚機が作成したものです。田代尚機は、基にした情報及びそれに基づく田代尚機の見解の正確性、完全性、適時性を保証するものではありません。本資料に記載された内容は、資料作成時点における判断であり、予告なしに変更される可能性があります。

■本資料に掲載の外国証券は、我が国の金融商品取引法に基づく企業内容の開示が行われていない場合もあります。本資料内の数値は主要取引所の所在する国の開示基準に基づいています。

■本資料に基づき投資を行った結果、お客様に何らかの損害が発生した場合でも、田代尚機は理由の如何を問わず、一切責任を負いません。

■本資料に関する一切の知的財産権は田代尚機に帰属します。お客様におかれましては、本資料をお客様ご自身のためののみ、お客様限りでご利用下さい。電子的または機械的な方法を問わず、いかなる方法によるものであれ、無断で本資料の一部または全部の複製または転送等を行わないようお願い致します。

■本資料で言及している銘柄は、継続的な調査対象ではありません。投資に際しては、本資料が単独の分析内容を提供するものであり、当該銘柄に関して必ずしも分析の継続やレポートの追加作成が行われる保証はないことをご承知おき下さい。

執筆担当者による宣言

私 [田代尚機] は本資料で述べられている見解が、当該銘柄に関する私個人の見解を正確に反映していること、及び当該見解の形成に際して直接的または間接的な報酬(投資顧問業としての報酬)を、過去、現在ともに得ておらず、将来においても得ないことを認証します。

利益相反に関する開示事項

- ・本資料は、田代尚機が楽天証券株式会社からの依頼に基づき作成したものです。
- ・楽天証券株式会社は本資料の作成につき、対価を支払っております。

投資にかかる手数料等およびリスク

【外国株式等の取引にかかるリスク】

外国株式等は、株価（価格）の変動等により損失が生じるおそれがあります。また、為替相場の変動等により損失（為替差損）が生じるおそれがあります。上場投資信託（ETF）は連動対象となっている指数や指標等の変動等、上場投資証券（ETN）は連動対象となっている指数や指標等の変動等や発行体となる金融機関の信用力悪化等、上場不動産投資信託証券（REIT）は運用不動産の価格や収益力の変動等により、損失が生じるおそれがあります。

【外国株式等の取引にかかる費用】

1回のお取引金額で手数料が決まります。

分類 取引手数料

米国株式 約定代金の0.45%（0.495%）・最低手数料：0米ドル・上限手数料：20米ドル（22米ドル）

中国株式 約定代金の0.5%（0.55%）・最低手数料：500円（550円）・上限手数料：5,000円（5,500円）

アセアン株式 約定代金の1.00%（1.10%）・最低手数料：500円（550円）・手数料上限なし

※（）内は税込金額

※当社が別途指定する銘柄の買付手数料は無料です。

※米国株式の売却時は上記の手数料に加え、別途SEC Fee（米国現地取引所手数料）がかかります。詳しくは当社ウェブページ上でご確認ください。

※中国株式・アセアン株式につきましては、カスタマーサービスセンターのオペレーター取次ぎの場合、通常の手数料に2,000円（税込2,200円）が追加されます。

ありがとうございました