

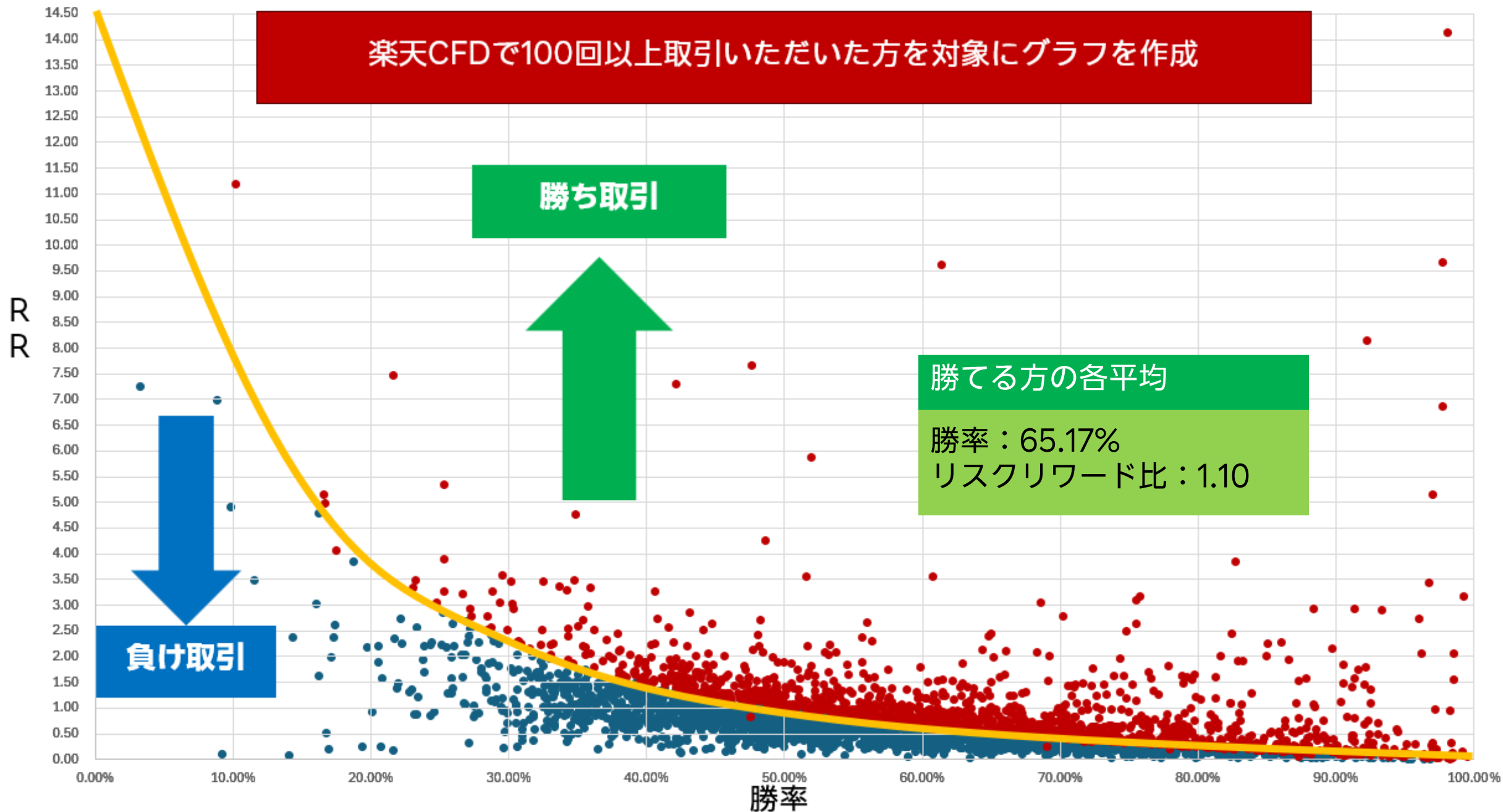
# 『取引のワンポイント』

2025年7月25日

FX・CFD事業部 金澤和哉

# 勝率とリスクリワードのバランス

楽天CFDで100回以上取引いただいた方を対象にグラフを作成

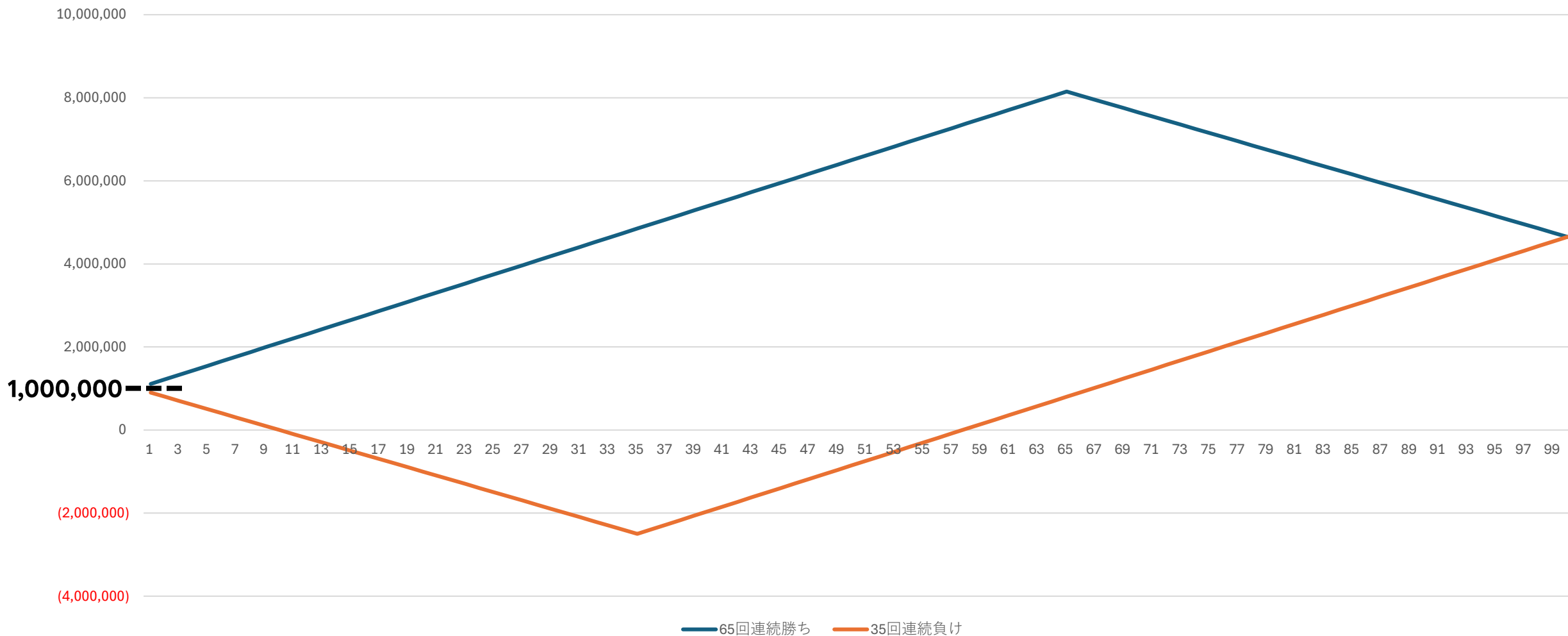


# 許容損失額：1回の取引で損切する額

■ 仮定：スタート時1,000,000円、リスクリワード比1.1、勝率65%

■ 許容損失額を資金の10%(100,000円)とした場合

100回の取引中、  
65回勝ち、35回負け

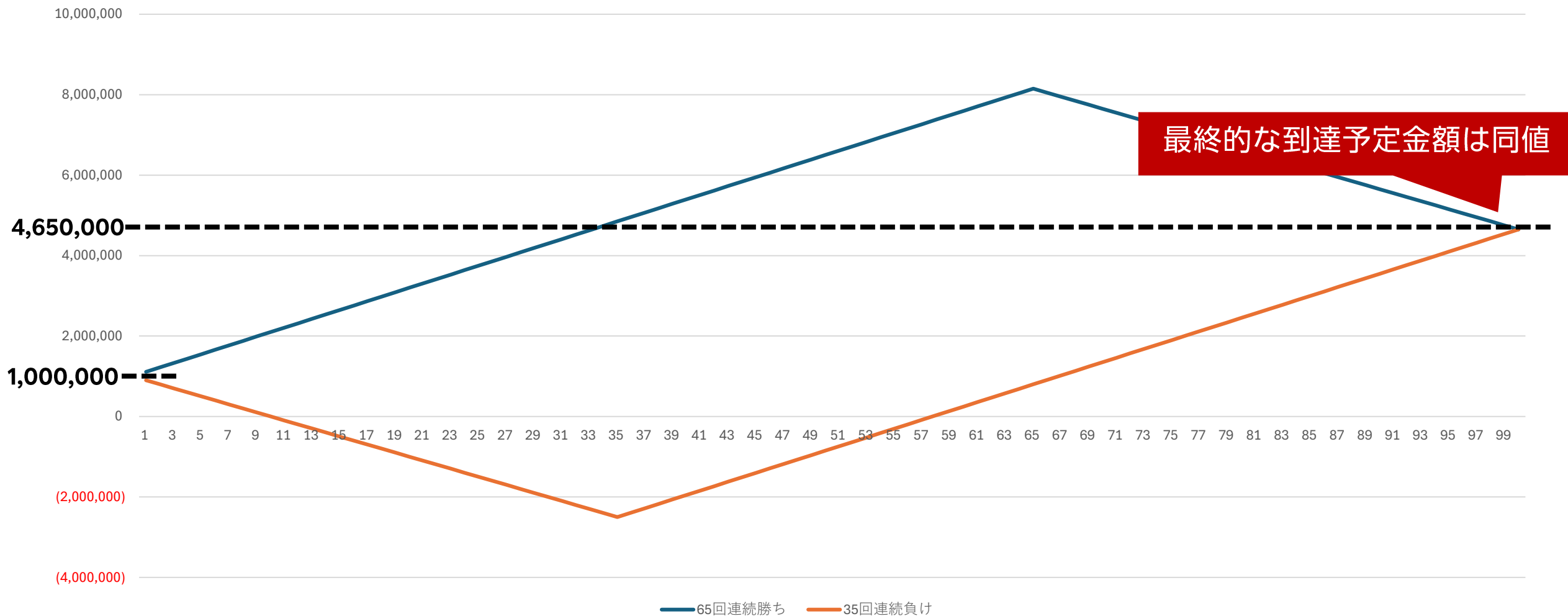


# 許容損失額：1回の取引で損切する額

■ 仮定：スタート時1,000,000円、リスクリワード比1.1、勝率65%

■ 許容損失額を資金の10%(100,000円)とした場合

100回の取引中、  
65回勝ち、35回負け

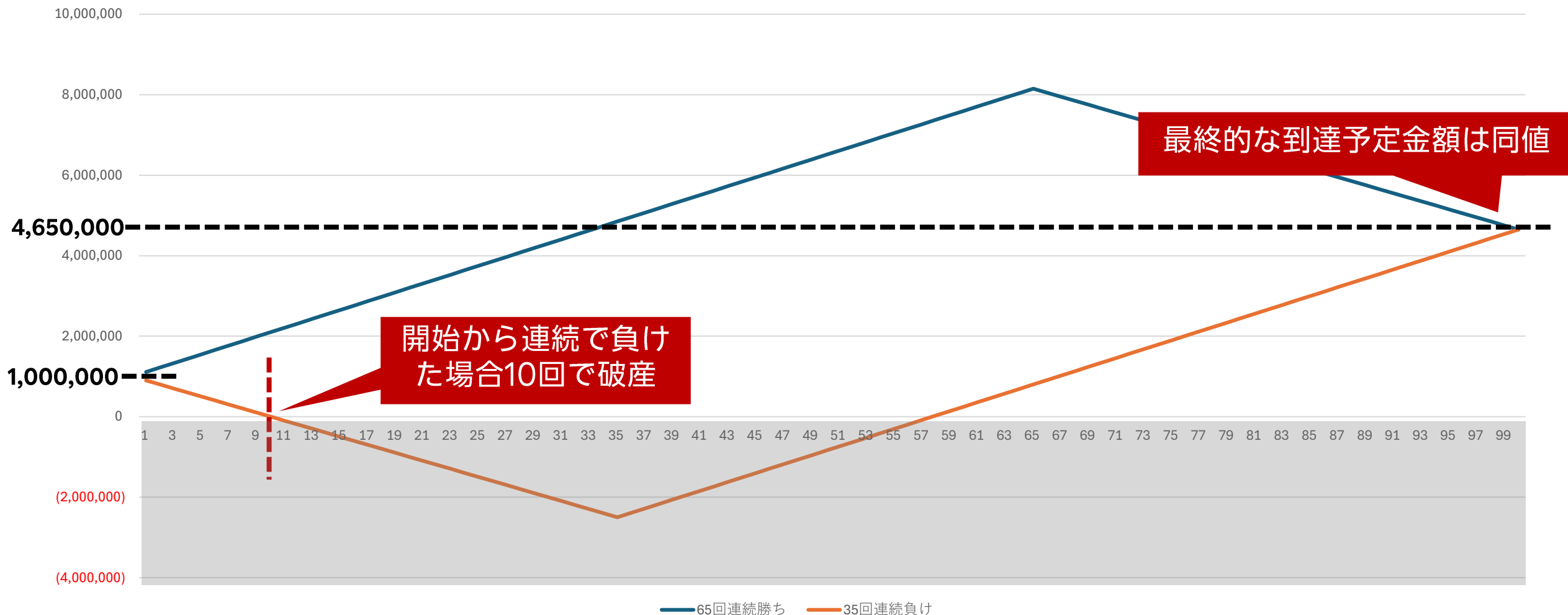


# 許容損失額：1回の取引で損切する額

■ 仮定：スタート時1,000,000円、リスクリワード比1.1、勝率65%

■ 許容損失額を資金の10%(100,000円)とした場合

100回の取引中、  
65回勝ち、35回負け



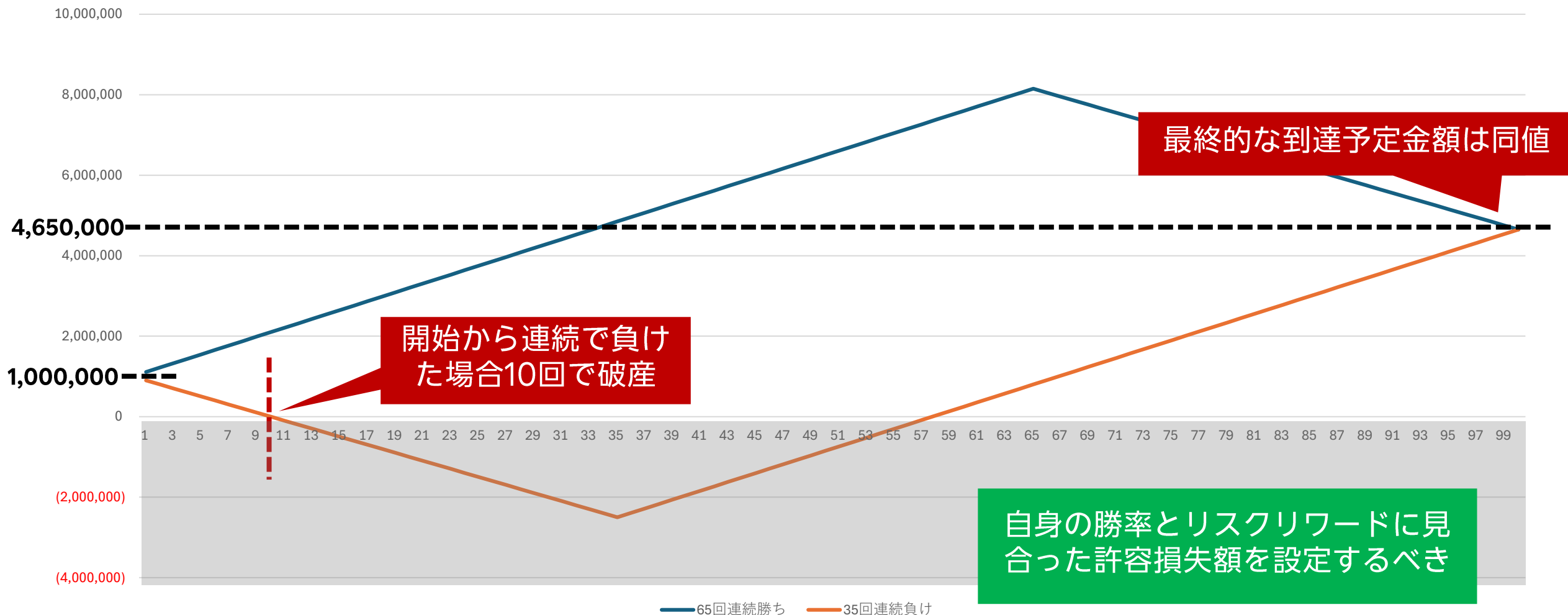
最終的な到達予定金額は同値

開始から連続で負けた場合10回で破産

# 許容損失額：1回の取引で損切する額

- 仮定：スタート時1,000,000円、リスクリワード比1.1、勝率65%
- 許容損失額を資金の10%(100,000円)とした場合

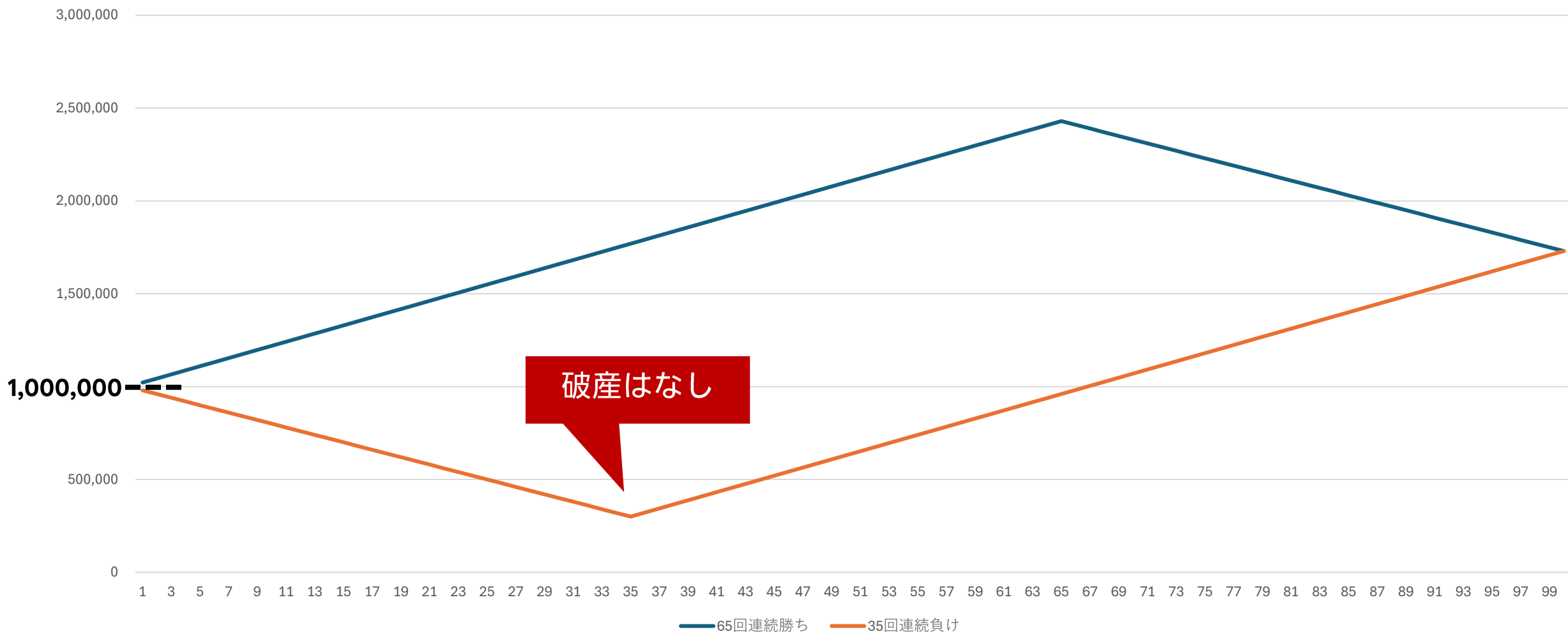
100回の取引中、  
65回勝ち、35回負け



# 許容損失額：1回の取引で損切する額

■ 仮定：スタート時1,000,000円、リスクリワード比1.1、勝率65%

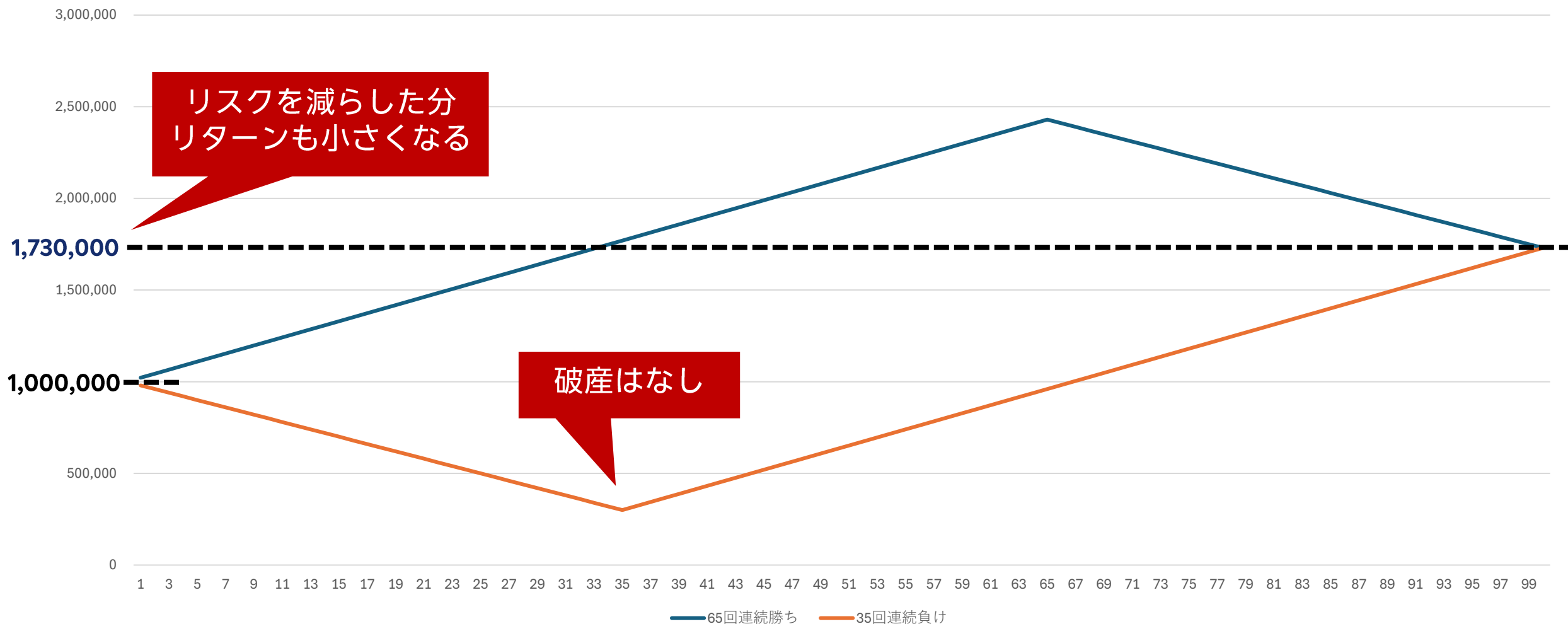
■ 許容損失額を資金の2%(20,000円)とした場合



# 許容損失額：1回の取引で損切する額

■ 仮定：スタート時1,000,000円、リスクリワード比1.1、勝率65%

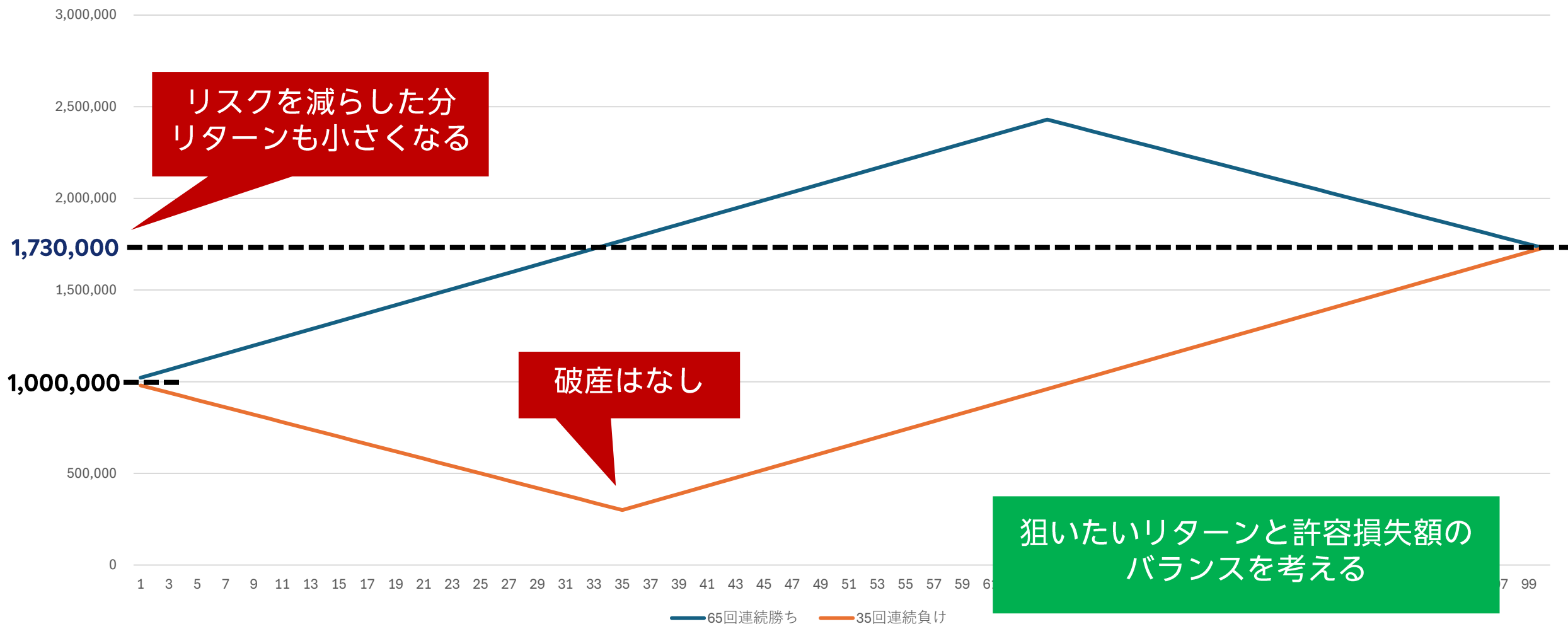
■ 許容損失額を資金の2%(20,000円)とした場合



# 許容損失額：1回の取引で損切する額

■ 仮定：スタート時1,000,000円、リスクリワード比1.1、勝率65%

■ 許容損失額を資金の2%(20,000円)とした場合



# MSIIでの取引分析方法：勝率とリスクリワード

銘柄名	CFD口座	Bid	Ask
日本225	指数	37,409.9	37,410.0
日本TPX	指数	2,749.6	2,749.7
米国30	指数	41,916.0	41,916.1
米国500	指数	5,851.7	5,851.8
米国400	指数	3,005.0	3,005.1
米国NQ100	指数	21,135.6	21,135.7
米国2000	指数	2,061.3	2,061.4
米国TEC	指数	13,471.5	13,471.6
英国100	指数	8,721.7	8,721.8
ドイツ40	指数	23,897.6	23,897.7
ユーロ50	指数	5,397.6	5,397.7
中国A50	指数	13,612.7	13,612.8
中国H株	指数	8,550.1	8,550.2
香港HS50	指数	23,519.4	23,519.5
インド50	指数	24,791.5	24,791.6
オーストラリア200	指数	8,352.4	8,352.5

1. ログイン後「CFDトレーダー」をクリック
2. 「照会」ボタンをクリックし、活性化させる

# MSIIでの取引分析方法：勝率とリスクリワード

## 3. 照会の項目の中にある、「取引分析」をクリック

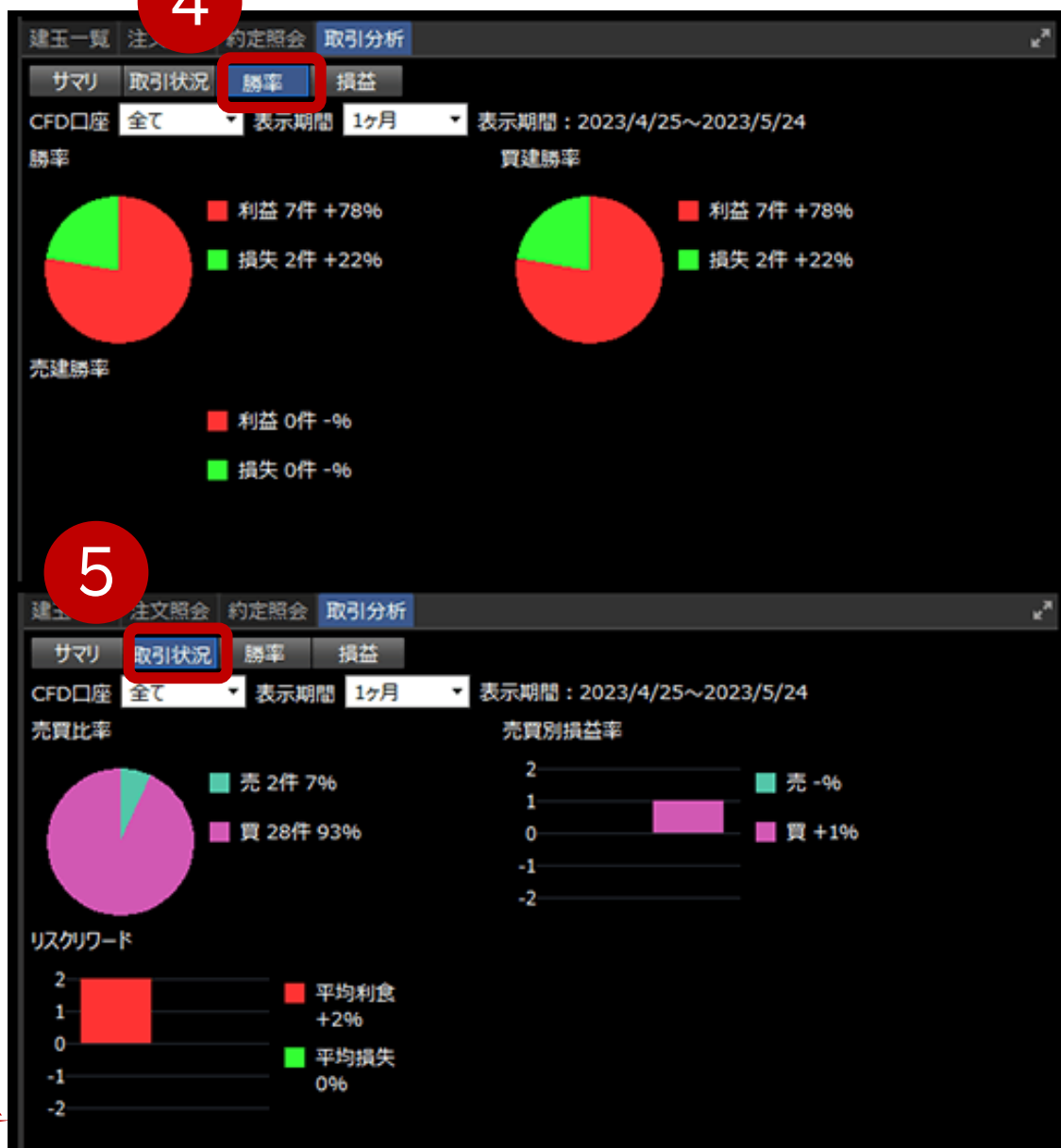
The screenshot shows the MSII trading interface. At the top right, there is a checked checkbox labeled '同期' (Sync). Below it, there are four tabs: '建玉一覧' (Open Positions), '注文照会' (Order Inquiry), '約定照会' (Order Confirmation), and '取引分析' (Trade Analysis). The '取引分析' tab is highlighted with a red box, and a red circle with the number '3' is placed above it. Below the tabs, there are several filters: 'CFD口座' (CFD Account) set to '全て' (All), '銘柄' (Symbol) set to '中国A50', '詳細' (Details) button, '取引' (Trade) set to '全て' (All), '売買' (Buy/Sell) set to '全て' (All), '注文状況' (Order Status) set to '全て' (All), and '出力期間' (Output Period). Below these filters, there is a checkbox labeled '注文詳細を表示する' (Show Order Details). At the bottom, there is a table header with columns: '訂正' (Correction), '取消' (Cancel), '注文No' (Order No), '注文状況' (Order Status), 'CFD口座' (CFD Account), '銘柄名' (Symbol Name), '通貨' (Currency), and '注文日時' (Order Date/Time).

# MSIIでの取引分析方法：勝率とリスクリワード

4

4. 「取引分析」の項目の中にある「勝率」をクリック

5. 「取引分析」の項目の中にある「取引状況」をクリック



5

# ご注意事項

本資料は、勉強会の為に作成されたものであり、有価証券の取引、その他の取引の勧誘を目的としたものではありません。投資に関する最終決定はお客様ご自身の判断でなさるようお願いいたします。

本資料及び資料にある情報をいかなる目的で使用される場合におきましても、お客様の判断と責任において使用されるものであり、本資料及び資料にある情報の使用による結果について、当社は何らの責任を負うものではありません。

本資料で記載しております価格、数値、金利等は概算値または予測値であり、諸情勢により変化し、実際とは異なる場合がございます。また、本資料は将来の結果をお約束するものではなく、お取引をなさる際に実際に用いられる価格または数値を表すものでもございませんので、予めご了承くださいませようをお願いいたします。

## CFD取引にかかるリスクと費用等について

### CFD取引にかかるリスク

CFD取引は、お取引の対象となる銘柄の価格変動、金利相当額、配当相当額、価格調整額の支払い、各国の経済、社会情勢、金融政策、金融指標等の変動により損失が生じるおそれがあり、投資元本が保証されたものではありません。また、CFD取引は差し入れた証拠金を上回る金額の取引をおこなうことができるため大きな損失が発生する可能性があり、その損失額は差し入れた証拠金を上回るおそれがあります。

### CFD取引にかかる費用等

CFD取引の取引手数料は無料です。なお、取引にあたっては各銘柄の売付価格と買付価格には差（スプレッド）があります。スプレッドは銘柄ごとに異なります。詳しくは取引説明書等をご確認ください。

### 証拠金について

〔楽天CFD〕

取引金額に対して、指数CFDは10%以上、商品CFDは5%以上、バラエティCFDおよび株式CFDは20%以上の証拠金が必要となります。  
(楽天CFDのお取引は現時点では個人口座のみとなります。)

〔楽天MT4CFD〕

個人口座、法人口座ともに取引金額に対して、MT4証券CFDは10%以上、MT4商品CFDは5%以上の証拠金が必要となります。

商号等：楽天証券株式会社／金融商品取引業者 関東財務局長（金商）第195号、商品先物取引業者

加入協会：日本証券業協会、一般社団法人金融先物取引業協会、日本商品先物取引協会、一般社団法人第二種金融商品取引業協会、一般社団法人日本投資顧問業協会