

『取引のワンポイント』

2025年5月30日

FX・CFD事業部 金澤和哉

利確損切の重要性

- 同じ位置からエントリーしても決済する位置次第で利確にも損切にもなる
 - 決済する位置は自由に決められるため、感情に左右される可能性も
- ⇒ (結果) 毎回収支が安定しない

➡感情に左右されないルールを作る



リスクリワードとは

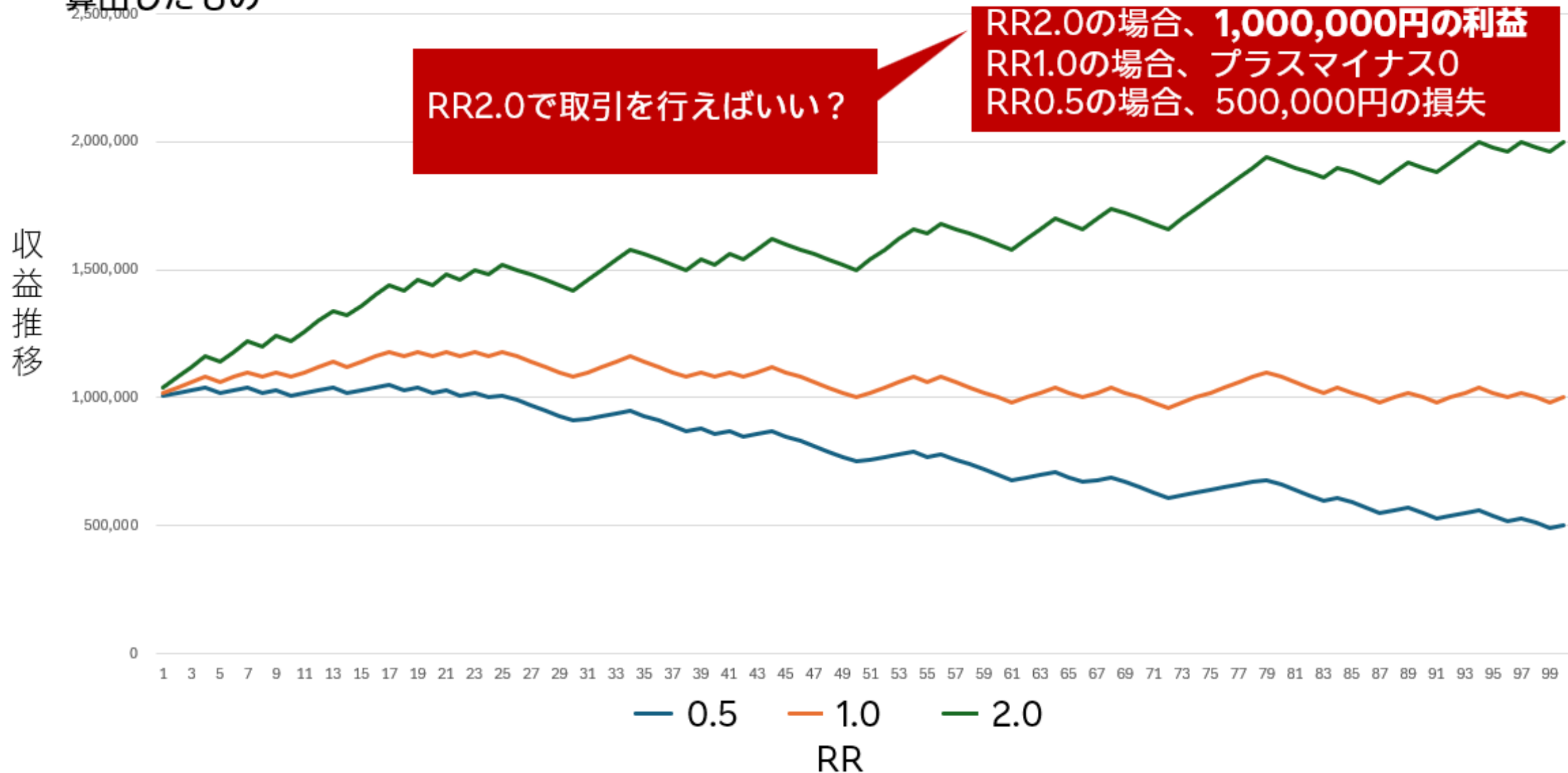
■ 一回の取引で許容する損失額（リスク）と期待される利益額（リワード）の比率

■ 計算式： $\text{期待される利益} \div \text{許容する損失}$



なぜリスクリワードを気にするのか

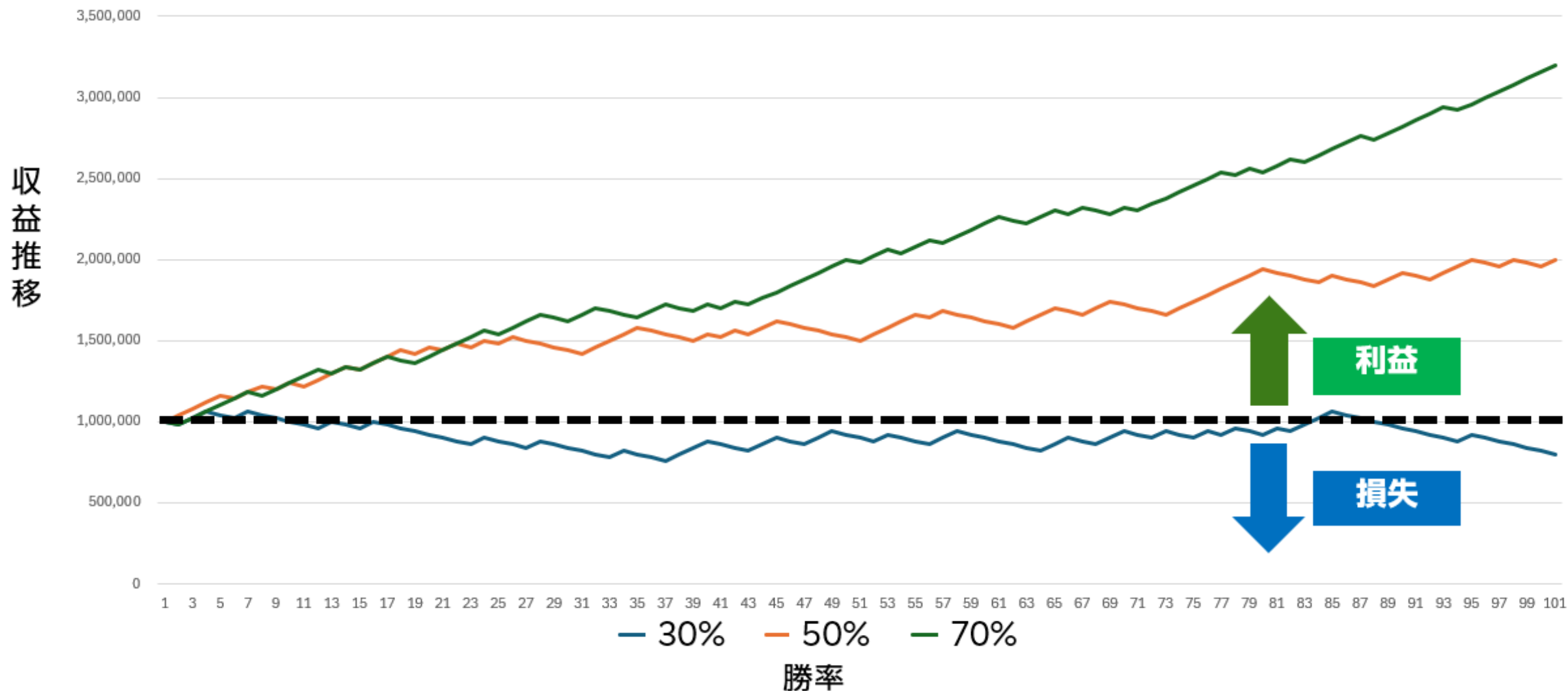
- 設定したリスクリワード（以降RRとする）によって結果が異なる
- 以下のグラフは元本1,000,000円の時、勝率50%、RR0.5、1.0、2.0、損失は20,000円で固定と仮定し算出したもの



なぜリスクリワードを気にするのか

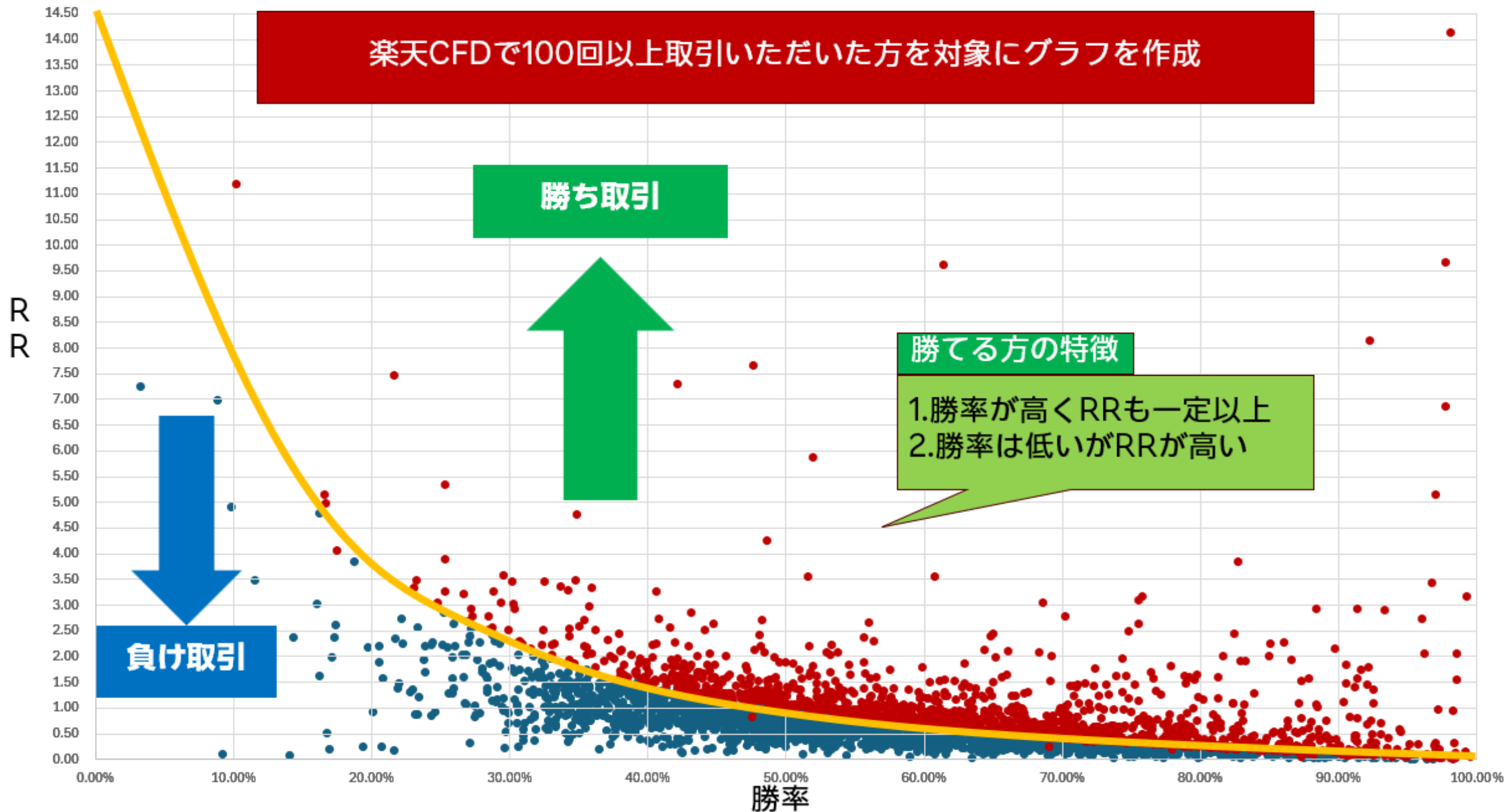
- 以下のグラフは元本1,000,000円の際に、RR2.0、損失は20,000円で固定と仮定し算出したもの
- RR2.0で固定しても勝率が低すぎると収支はマイナスになる

⇒ **(結論) 勝率とRRのバランスが大事**



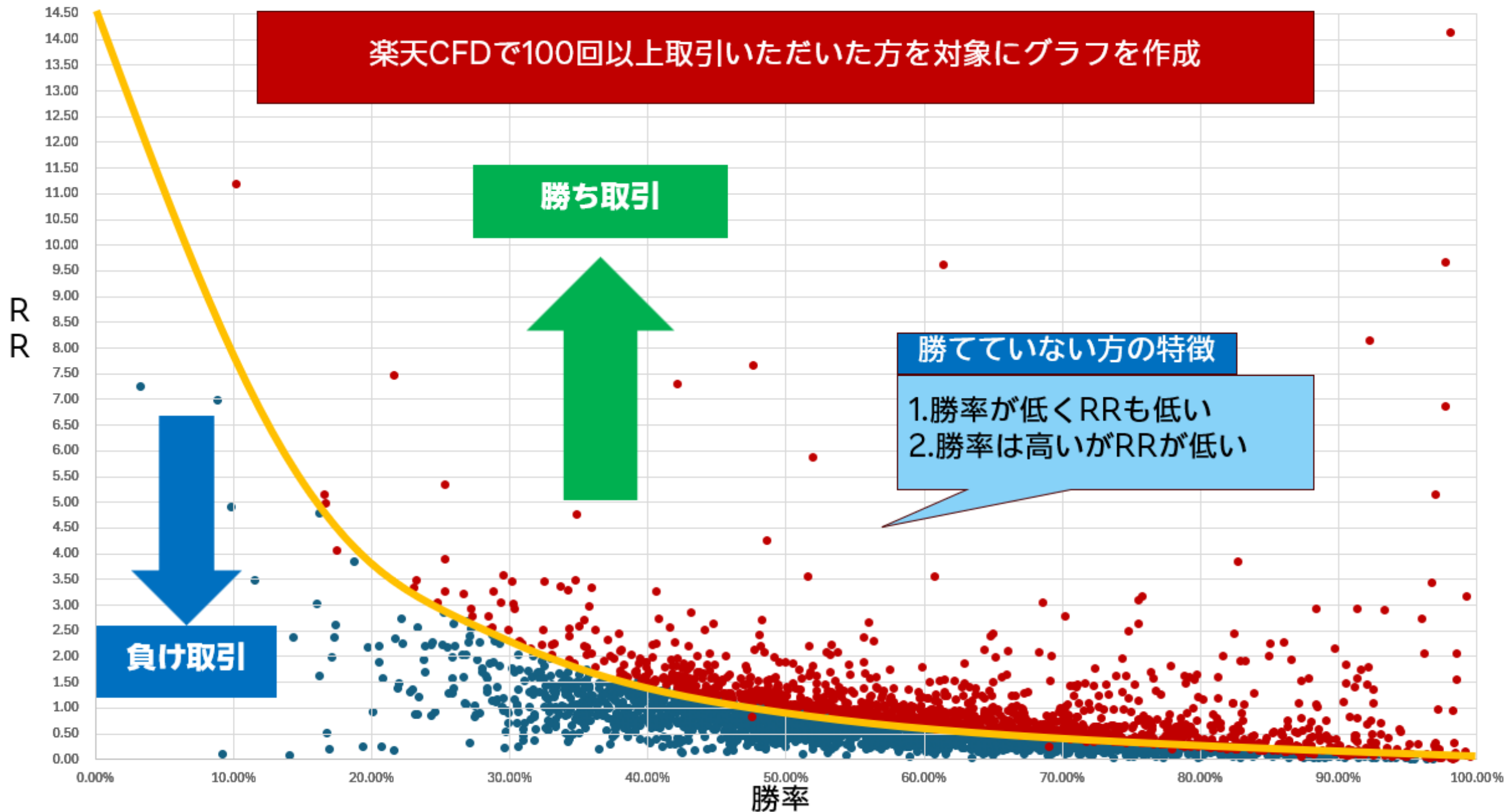
勝率とリスクリワードのバランス

楽天CFDで100回以上取引いただいた方を対象にグラフを作成



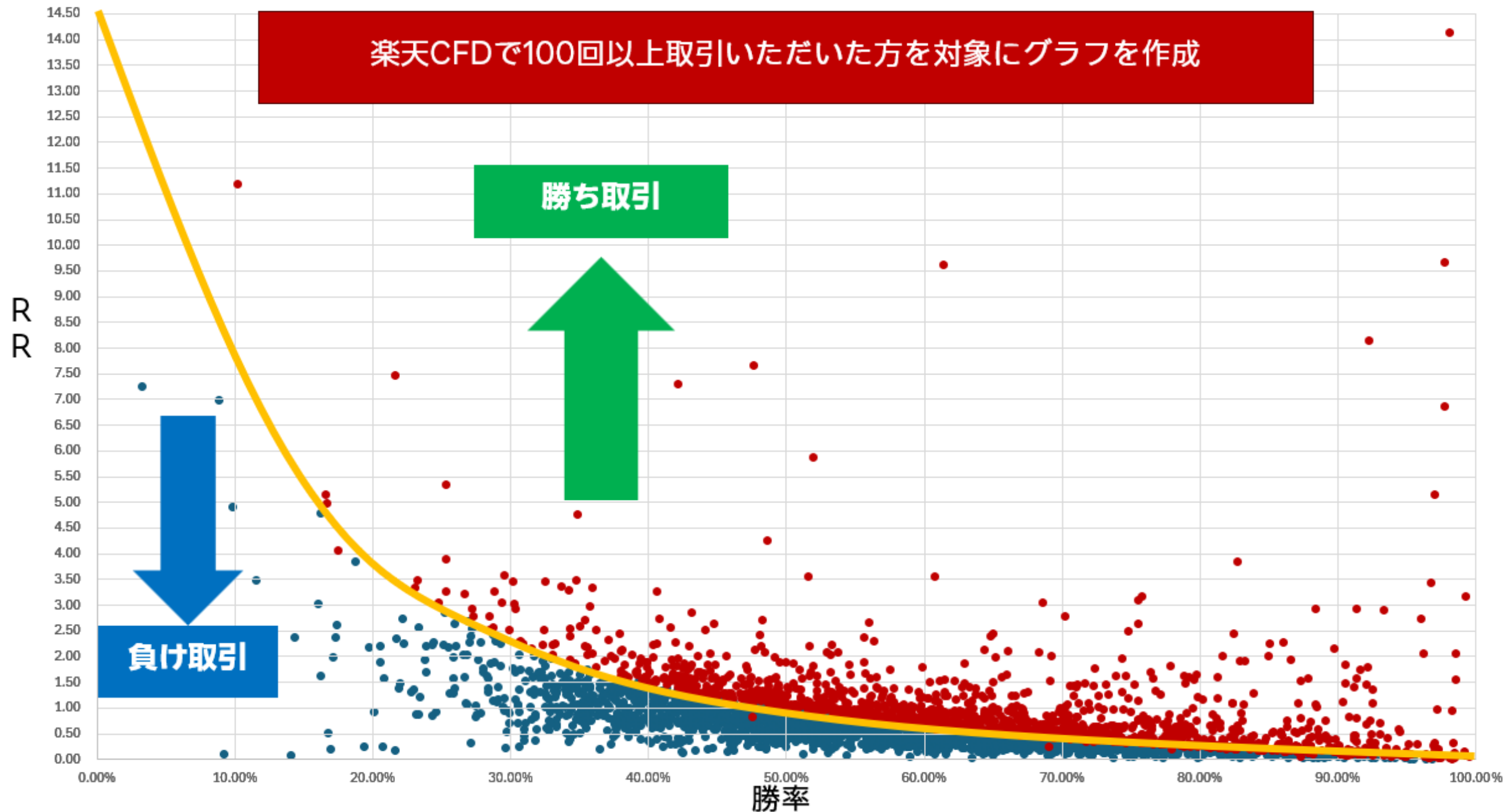
勝率とリスクリワードのバランス

楽天CFDで100回以上取引いただいた方を対象にグラフを作成



勝率とリスクリワードのバランス

楽天CFDで100回以上取引いただいた方を対象にグラフを作成



取引ルール の 作り方

取引ルール例

①RRの最低値を決める

⇒ここでは1.5とする（自身の勝率と前ページを参考に設定）

②許容損失額を決める

⇒ここでは元手の2%とする

取引への適用手順

①エントリー位置を決める

②利確損切位置を決める

③RR比を確認する

④（取引ルール①をクリアしている場合）

⇒損切位置まで達した際の損失が取引ルール②で設定した金額の範囲内となるようにLotを調整してエントリー

⑤（取引ルール①をクリアしていない場合）

⇒エントリーを見送る

①エントリー位置を決める

取引への適用手順

- ①エントリー位置を決める
- ②利確損切位置を決める
- ③RR比を確認する



MSIIでの取引分析方法：勝率とリスクリワード

MARKETSPEED II CFDトレ... 個別銘柄 チャート ザラバ7 注文照

総合 > CFDトレーダー

注文約定 > 証拠金情報 マスター口座純資産 0円

投資情報 > 一覧 ミニチャート

銘柄名	CFD口座	Bid	As
日本225	指数	37,409.9	37,409.9
日本TPX	指数	2,749.6	2,749.6
米国30	指数	41,916.0	41,916.0
米国500	指数	5,851.7	5,851.7
米国400	指数	3,005.0	3,005.0
米国NQ100	指数	21,135.6	21,135.6
米国2000	指数	2,061.3	2,061.3
米国TEC	指数	13,471.5	13,471.5
英国100	指数	8,721.7	8,721.7
ドイツ40	指数	23,897.6	23,897.6
ユーロ50	指数	5,397.6	5,397.6
中国A50	指数	13,612.7	13,612.7
中国H株	指数	8,550.1	8,550.1
香港HS50	指数	23,519.4	23,519.4
インド50	指数	24,791.5	24,791.5
オーストラリア200	指数	8,352.4	8,352.4

表示 マルチツール1 マルチツール2 照会

ヒーティングオイル 同期 ヒーティングオイル

1. ログイン後「CFDトレーダー」をクリック

2. 「照会」ボタンをクリックし、活性化させる

MSIIでの取引分析方法：勝率とリスクリワード

3. 照会の項目の中にある、「取引分析」をクリック

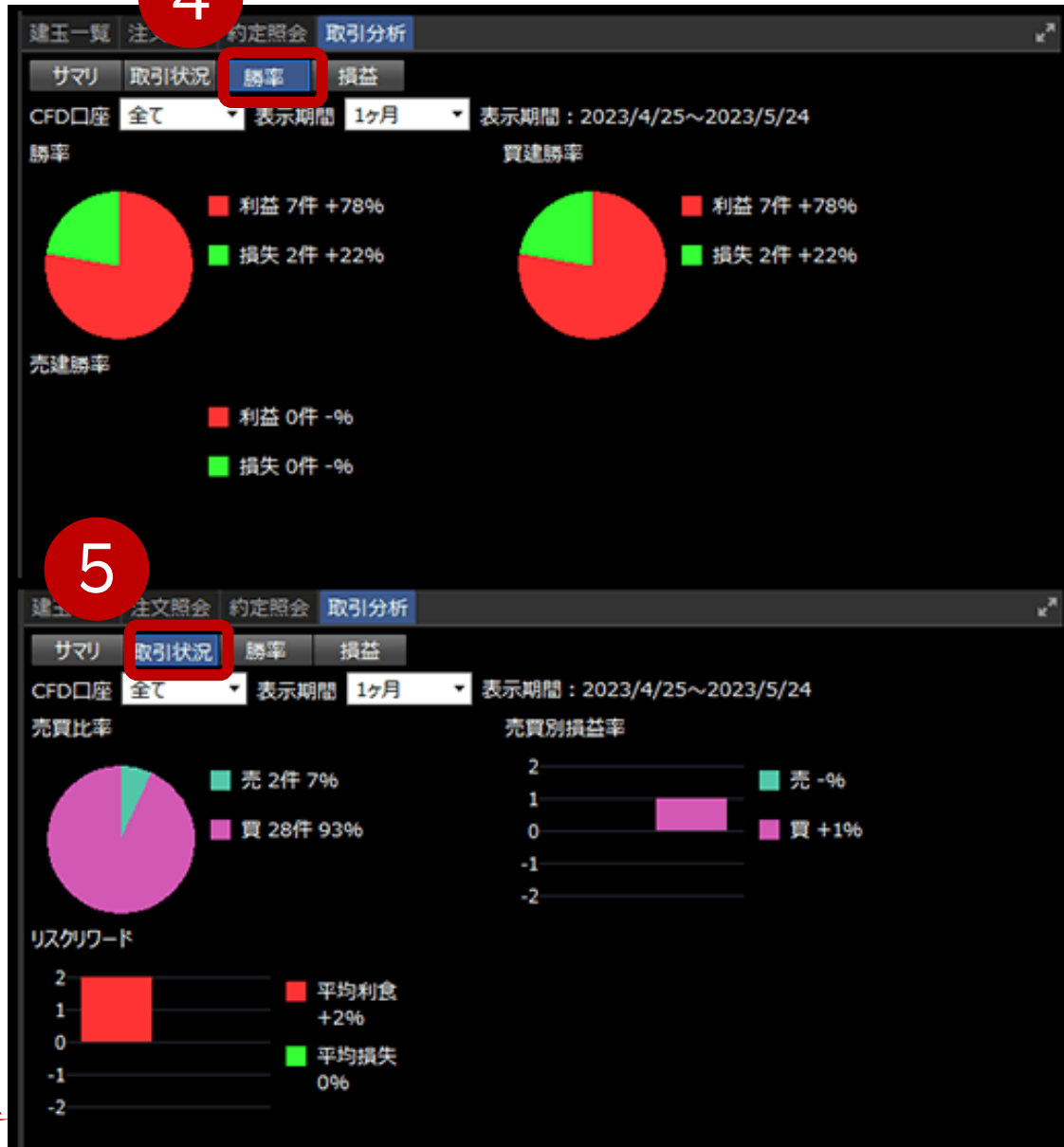
The screenshot displays the MSII trading interface. At the top, there are navigation tabs: 建玉一覧, 注文照会, 約定照会, and 取引分析. The 取引分析 tab is highlighted with a red box, and a red circle with the number 3 is positioned above it. To the right of these tabs is a checked checkbox labeled 同期. Below the tabs, there are several filter and selection controls: CFD口座 (全て), 銘柄 (中国A50), 詳細, 取引 (全て), 売買 (全て), 注文状況 (全て), and 出力期間. A checkbox labeled 注文詳細を表示する is also present. At the bottom, there is a table header with columns: 訂正, 取消, 注文No, 注文状況, CFD口座, 銘柄名, 通貨, and 注文日時.

MSIIでの取引分析方法：勝率とリスクリワード

4

4. 「取引分析」の項目の中にある「勝率」をクリック

5. 「取引分析」の項目の中にある「取引状況」をクリック



5

ご注意事項

本資料は、勉強会の為に作成されたものであり、有価証券の取引、その他の取引の勧誘を目的としたものではありません。投資に関する最終決定はお客様ご自身の判断でなさるようお願いいたします。

本資料及び資料にある情報をいかなる目的で使用される場合におきましても、お客様の判断と責任において使用されるものであり、本資料及び資料にある情報の使用による結果について、当社は何らの責任を負うものではありません。

本資料で記載しております価格、数値、金利等は概算値または予測値であり、諸情勢により変化し、実際とは異なる場合がございます。また、本資料は将来の結果をお約束するものではなく、お取引をなさる際に実際に用いられる価格または数値を表すものでもございませんので、予めご了承くださいませようをお願いいたします。

CFD取引にかかるリスクと費用等について

CFD取引にかかるリスク

CFD取引は、お取引の対象となる銘柄の価格変動、金利相当額、配当相当額、価格調整額の支払い、各国の経済、社会情勢、金融政策、金融指標等の変動により損失が生じるおそれがあり、投資元本が保証されたものではありません。また、CFD取引は差し入れた証拠金を上回る金額の取引をおこなうことができるため大きな損失が発生する可能性があり、その損失額は差し入れた証拠金を上回るおそれがあります。

CFD取引にかかる費用等

CFD取引の取引手数料は無料です。なお、取引にあたっては各銘柄の売付価格と買付価格には差（スプレッド）があります。スプレッドは銘柄ごとに異なります。詳しくは取引説明書等をご確認ください。

証拠金について

〔楽天CFD〕

取引金額に対して、指数CFDは10%以上、商品CFDは5%以上、バラエティCFDおよび株式CFDは20%以上の証拠金が必要となります。
(楽天CFDのお取引は現時点では個人口座のみとなります。)

〔楽天MT4CFD〕

個人口座、法人口座ともに取引金額に対して、MT4証券CFDは10%以上、MT4商品CFDは5%以上の証拠金が必要となります。

商号等：楽天証券株式会社／金融商品取引業者 関東財務局長（金商）第195号、商品先物取引業者

加入協会：日本証券業協会、一般社団法人金融先物取引業協会、日本商品先物取引協会、一般社団法人第二種金融商品取引業協会、一般社団法人日本投資顧問業協会