

# 『楽天MT4CFD銘柄追加！』

2025年4月30日  
アセンダント 山中康司

# CFDとは

- CFD = Contract For Difference、差金決済のこと
  
- CFDの種類
  - 為替CFD = いわゆるFX（ドル円、ユーロドルなど）
  - 証券CFD
    - 株価指数CFD（日本225、NQ100など） → 22銘柄
    - 個別株CFD（米国株など）
  - 商品CFD
    - 海外商品ドル建CFD（金、原油など） → 18銘柄
  
- 米国個別株CFDは楽天CFDのみ対応
- 楽天MT4CFDは3月31日に23銘柄新規追加！
  - 取引可能な全銘柄は次ページ以降
  - 重複銘柄は新規銘柄（シンボル.mt4）のみ表示
  - 既存17銘柄は5月12日で新規注文受付停止

## 楽天MT4CFDの取り扱い銘柄（株価指数1・日米）

- 日本225 CFD JP225.mt4
- TOPIX CFD JPTPX.mt4
  
- NYダウ先物 CFD US30.mt4
- S&P500先物 CFD US500.mt4
- S&P中型400 CFD US400.mt4
- NASDAQ100先物 CFD NQ100.mt4
- ラッセル2000 CFD URSL.mt4
- FANG指数 CFD USTEC.mt4

## 楽天MT4CFDの取り扱い銘柄 (株価指数2・世界)

- 英FTSE100先物 CFD [UK100.mt4](#)
- 独DAX先物 CFD [DE40.mt4](#)
- 仏CAC40 CFD [FR40.mt4](#)
- 伊MIB CFD [IT40.mt4](#)
- 西IBEX35 CFD [ES35.mt4](#)
- スイスSMI CFD [CH20.mt4](#)
- 蘭AEX CFD [NL25.mt4](#)
- 欧EuroStocks50先物 CFD [EU50.mt4](#)
- 豪ASX200 CFD [AUS200.mt4](#)
- 中国A50 CFD [CN50.mt4](#)
- 中国ハンセン CFD [CNHS.mt4](#)
- 香港ハンセン CFD [HKHS.mt4](#)
- 台湾FTSE CFD [TW50.mt4](#)
- シンガポールMSC CFD [SGMSC.mt4](#)

## 楽天MT4CFDの取り扱い銘柄（商品1・工業品）

- 金スポット CFD            **GOLD.mt4**
  - 銀スポット CFD            SILVER.mt4
  - 白金スポット CFD        PLTNM.mt4
  - パラスポット CFD        PALDM.mt4
  - COMEX銅 CFD            COPPR.mt4
- 
- NY原油 CFD                **WTI.mt4**
  - 北海ブレント CFD        BRENT.mt4
  - 天然ガス CFD            NLG.mt4
  - 灯油先物 CFD            HTOIL.mt4
  - ガソリン先物 CFD        GASLN.mt4

## 楽天MT4CFDの取り扱い銘柄（商品2・農産物）

- 大豆先物 CFD SOY.mt4
- コーン先物 CFD CORN.mt4
- コーヒー先物 CFD COFFE.mt4
- 粗糖先物 CFD SUGAR.mt4
- 小麦先物 CFD WHEAT.mt4
- ココア先物 CFD COCOA.mt4
- コットン先物 CFD COTTN.mt4
- 生牛先物 CFD LVCTL.mt4

# 楽天MT4で取引する際の注意点

## □ 各種MT4

- PC版（Windows）は楽天証券ウェブにログインし、マイページからダウンロードしてインストール
- スマホ版（iOS/android）は各アプリストアから
- それぞれデモ口座での利用も可能（当セミナーではPCデモ版を使用）

## □ 入出金について

- MT4からは入出金できないため、楽天証券ウェブにログインし、マイページの「入出金・振替」から

## □ 証拠金について

- FX、株価指数CFD、商品CFDはそれぞれ証拠金が別になる

## MT4の基本的な使い方はホームページに

- 楽天証券ホーム →商品 →FX →楽天MT4 →

(1) MT4コンプリートガイド

(2) 動画で学ぼう

MT4自体の使い方はFXもCFDも共通

(1) コンプリートガイドの概要

MT4の基礎知識、MT4での取引、各メニューの詳細、EAの稼働

(2) 動画で学ぼう概要

1本あたり2~15分で各機能がわかりやすく説明されている

口座開設と入金、インストール、取引 (PC、スマホ)

- 初心者の方は、まず上記2つのコンテンツを確認

## 商品CFDの取引概要（金の例）

- スポット市場のドル建金価格に連動し、**売りからも入れる**
- **レバレッジ（20倍）**が効くので資金効率が高い（株価指数は10倍）
  - 取引単位が1トロイオンスなので金価格が3400ドルだと証拠金は約1.8万円
- ほぼ一日中取引が可能
  - 取引時間 = **東京07:00～翌05:55**（冬時間は08:00～翌06:55）
  
- 同種商品との比較
  - **手数料無料**
  - 地金（現物）と比べ、取引時間が長く資金効率が高い
  - 商品先物と比べ、ドル建てでわかりやすく限月交代も無い
  - FXのスワップ金利のように**CFD調整金**（金利相当）が存在
- ※ 詳細は楽天証券のウェブを参照
  
- ポートフォリオの多様化にCFDを利用（オルタナティブ投資）

# CFDの活用例

## 1. 下げ相場でのヘッジに利用

(例1) 日経平均連動ETF等を持っているが下げそうだ

- ETFと同じ金額の225CFDを売り建て (レバ10倍なので必要資金は10分の1)
- 一定水準まで下がったところでCFDを利食い = 価格変動リスクを回避

(例2) 金価格が史上最高値だが現物を持ったまま利益を確定したい

- 現物と同じ量のGOLD CFDを売り建て (レバ20倍なので必要資金は20分の1)

## 2. 単純な差益狙い

- リスクオフ相場で株価指数が下がると予想
- 株価指数の売りから入り思惑通り下がったら利食い、思惑が外れたら損切り

# CFDの分析手法

## □ ファンダメンタル分析

- 株価指数CFD
  - 株価指数分析同様に各金融市場（特に金利）の動向
  - 米国株価指数の動きが世界の株価指数に大きな影響
- 商品CFD
  - ドル建て金は通貨としての面、コモディティとしての面の2つを考慮
  - 原油は需給と地政学的リスクが大きく影響
  - 銅先物は景気の先行指標と言われる
- 日頃からファンダメンタル分析をしている投資家であれば難しくない

## □ テクニカル分析

- 株価指数CFDと商品CFDはほぼ24時間取引が行われているのでFXに近い
  - トレンド系、オシレータ系、出来高系など普段使っているもので良い
  - 値幅観測、日柄観測もCFDでは特に注意する点はない

# 気配値表示のカスタマイズ

- 気配値表示ペインで新規銘柄を追加し  
既存銘柄を削除

1. 気配値表示を右クリックし「すべて表示」を選択  
(新規銘柄が追加される)
2. 既存17銘柄をminiを含めひとつずつ選んで右クリック「非表示」に  
(通貨ペア一覧から非表示にすると細分化されすぎて時間がかかる)

- 最後に右クリックし  
「セット」→「名前を付けて保存」  
ですぐに呼び出せるように

The screenshot shows a trading software interface with a list of currency pairs and a context menu. The list includes:

通貨ペア	Bid	Ask
JP225.mt4	34269.26	34272.46
JTPX.mt4	2530.71	2531.71
US30.mt4	38805.38	38810.78
US500.mt4	5236.81	5237.49
US400.mt4	2726.92	2733.12
NQ100.mt4	18089.56	18090.76
USRSL.mt4	1863.96	1864.94
USTEC.mt4	11117.08	11125.36
UK100.mt4	8263.50	8264.80
DE40.mt4	21220.90	21222.90

The context menu is open, showing options like '新規注文 (N)', 'チャート表示 (C)', 'ティックチャート (T)', '板注文画面 (D)', '仕様 (p)', '非表示 (i)', 'すべて非表示 (H)', 'すべて表示 (S)', and '通貨ペア (y)'. The 'すべて表示 (S)' option is highlighted. A sub-menu is also visible, showing '名前を付けて保存...', '削除', 'CFD', 'Commodity', 'Forex', 'Forexall', and 'Index'. The 'CFD' option is highlighted in red.

## ライブラリからのダウンロード

- MQL5フォーラムへの登録（無料）  
ヘルプ → MQL5 Forum  
フォーラムに登録することでライブラリからのダウンロード、  
チャートへの即時表示など便利に使える
- 使いたいインジケータをターミナルのライブラリから探す  
右クリックしてエキスパートアドバイザーとスクリプトをオフにして  
インディケータのみを残すことで探しやすくなる
- 名前の見出しを1回クリックしてソート  
単語順なので純粋にアルファベット順ではない点に注意
- （例）OverLay Chart（チャートのオーバーレイ表示）を探し、  
右クリックしてダウンロード → チャートに表示

# ライブラリとDownloads (ナビゲータ)

気配値表示: 09:07:32

通貨ペア Bid Ask

- JP225.mt4 34342.21 34347.01
- JTPX.mt4 2534.71 2535.71
- US30.mt4 38857.21 38861.61
- US500.mt4 5243.81 5244.49
- US400.mt4 2729.82 2737.92
- NQ100.mt4 18119.74 18120.90
- USRSL.mt4 1867.44 1868.42
- USTEC.mt4 11117.08 11125.36
- UK100.mt4 8263.50 8264.80
- DE40.mt4 21220.90 21222.90

ナビゲーター

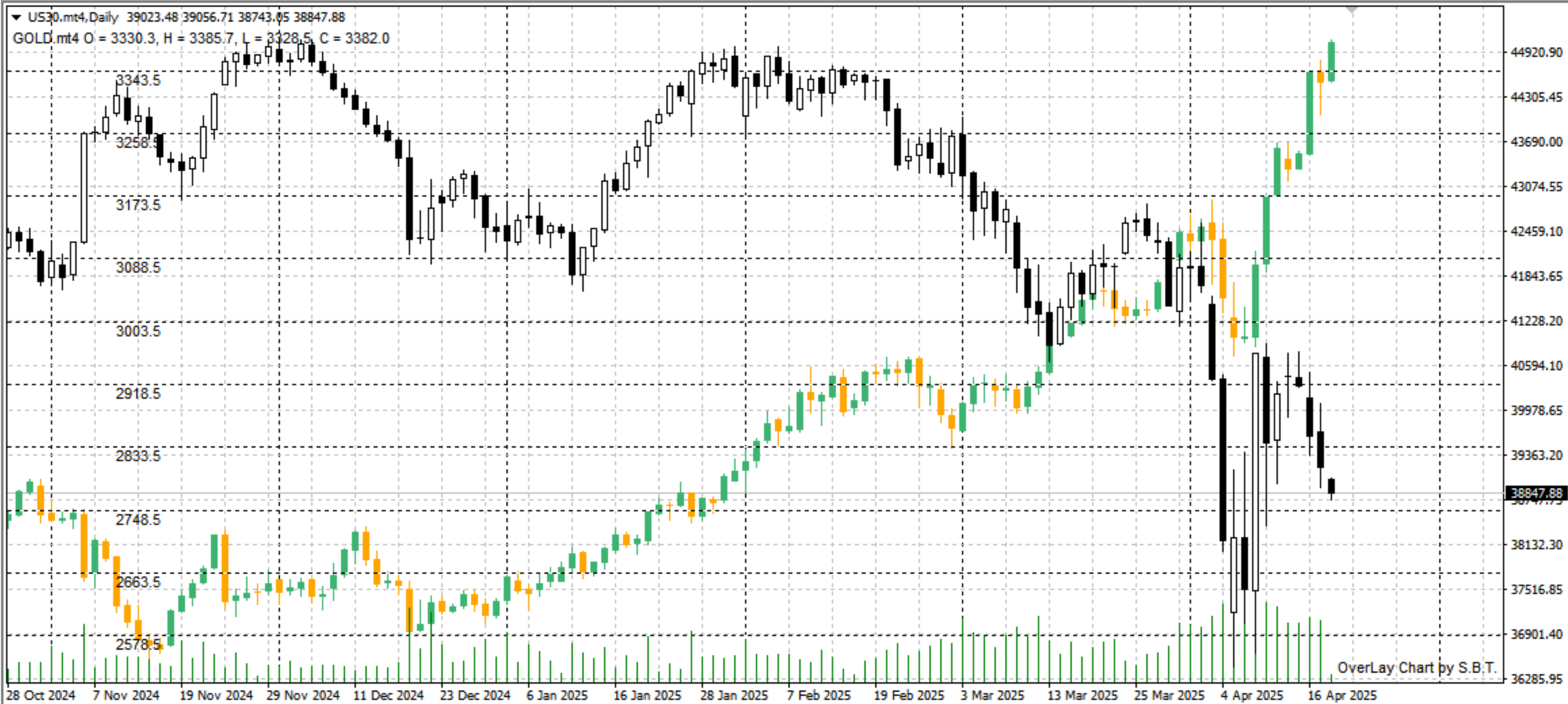
- RakutenSec MT4
  - 口座
  - インディケータ
    - トレンド
    - オレーター
    - ボリューム
    - ビル・ウィリアムス
    - Downloads
    - MultiTimeFrameMovingAverag
    - OverLayChart
  - Examples
  - Accelerator

ライブラリ

名前 /	説明	レーティング	日付
<input checked="" type="checkbox"/> OverLay Chart	Overlay two or more charts on the same window.	★★★★★	2008.03.02
<input checked="" type="checkbox"/> Overlay Chart Modified to not repaint on ...	Used to compare 2 currencies on one chart, the Original indicator will recenter its calculation on every bar, and hence the price will keep shifting up and down and so the historical re...	★★★★★	2019.08.06
<input checked="" type="checkbox"/> Overlay and Spread Charts for 2 symbols	Main chart shows the overlay chart of 2 symbols - while subchart displays the price spread line with spreadfactor.	★★★★☆	2015.03.20
<input checked="" type="checkbox"/> OzFx_D1_IndAES_v1.0	The indicator OzFx_D1_IndAES_v1.0.	★★★★★	2008.07.12
<input checked="" type="checkbox"/> OzFx Signals v1.7	The indicator OzFx Signals v1.7.	★★★★☆	2008.07.25

(出典 : 楽天MT4)

# チャート部分 (US30日足チャートにGOLDをオーバーレイ)

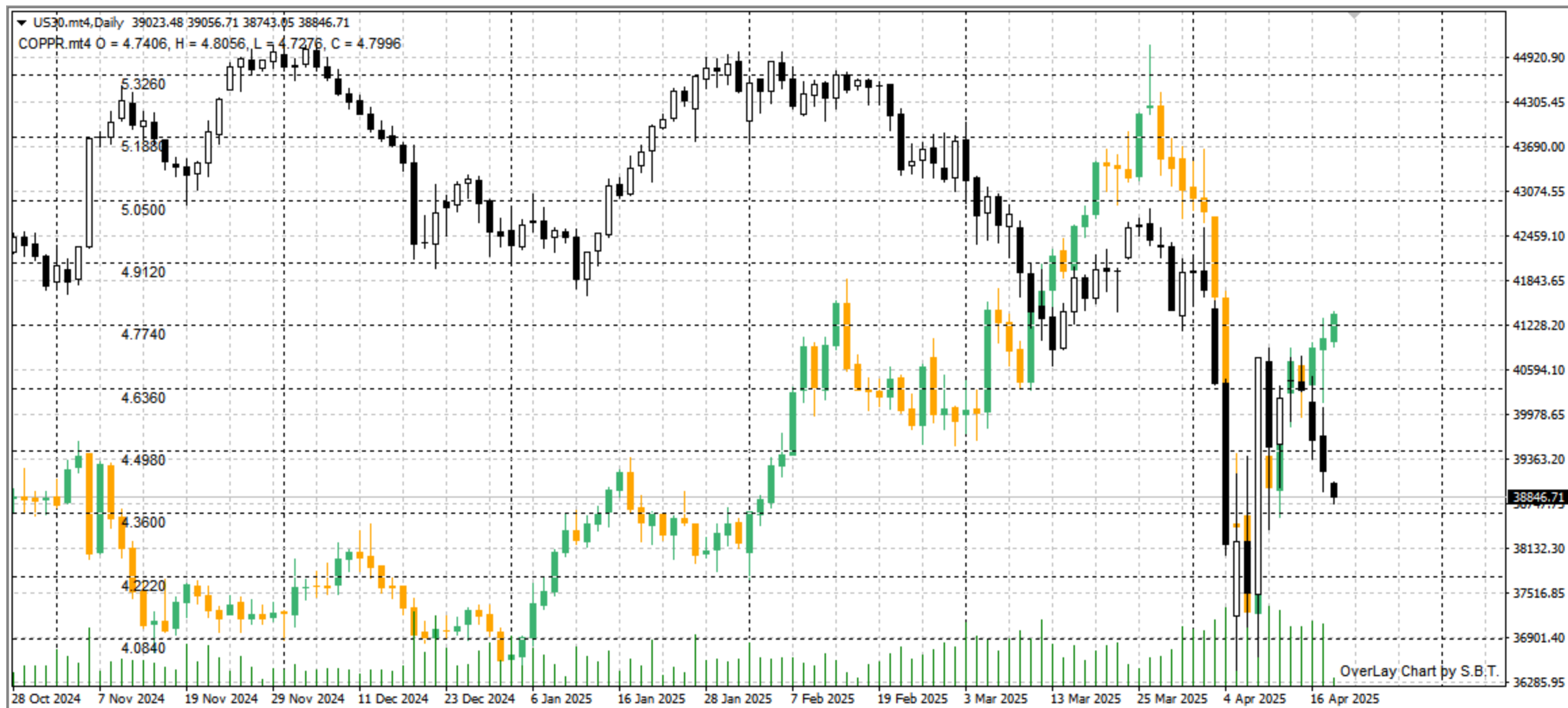


(出典：楽天MT4)

## オーバーレイチャートはファンダメンタルズの考察にも便利

- 2025年1月20日に第2期トランプ政権発足  
大統領選後に法人減税等の好材料を既に織り込んでいたこと、  
公約の関税強化が景気後退につながるとの懸念から株価は下落
- 4月に入り個別関税に加え、高い相互関税の発表と米中間の報復合戦で株価急落  
リスク資産の株式が売られ安全資産の金を買われる（史上最高値更新中）
- 米中報復合戦による株価急落時には**景気の先行指標となる銅価格**が同時に急落  
その後回復局面を挟み株価は上値が重たいものの銅価格は底堅い乖離が見られる
- 今回追加されたコモディティでは、**季節性のあるガソリンと灯油の比較、餌代との連動を考える生牛とコーンの比較**といった使い方も可能

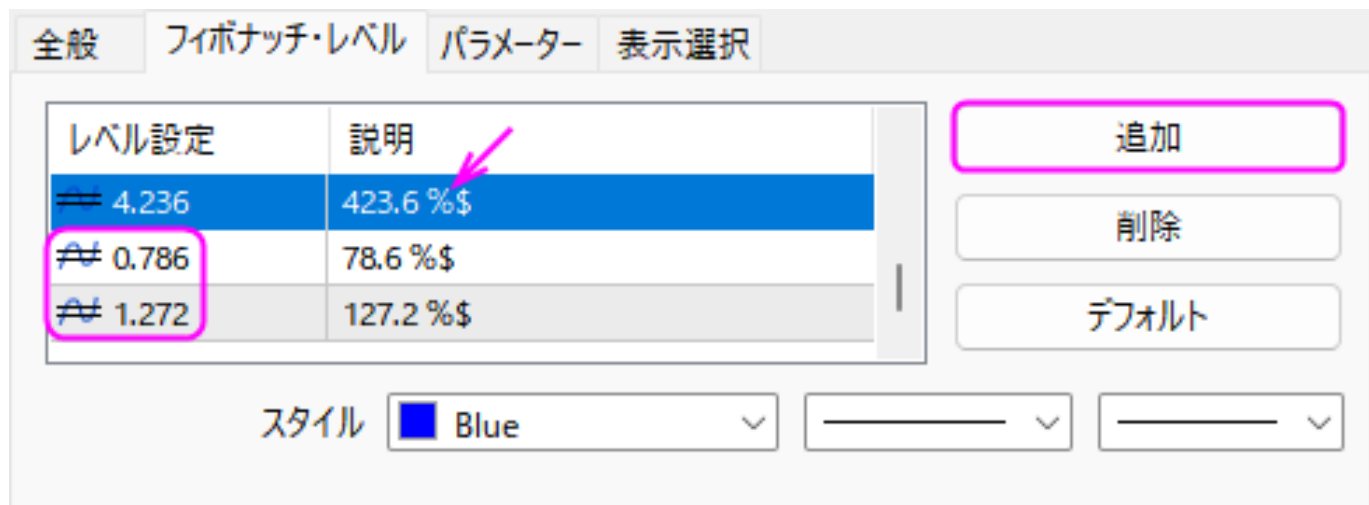
# US30チャートにCOPPRをオーバーレイ（日足）



(出典：楽天MT4)

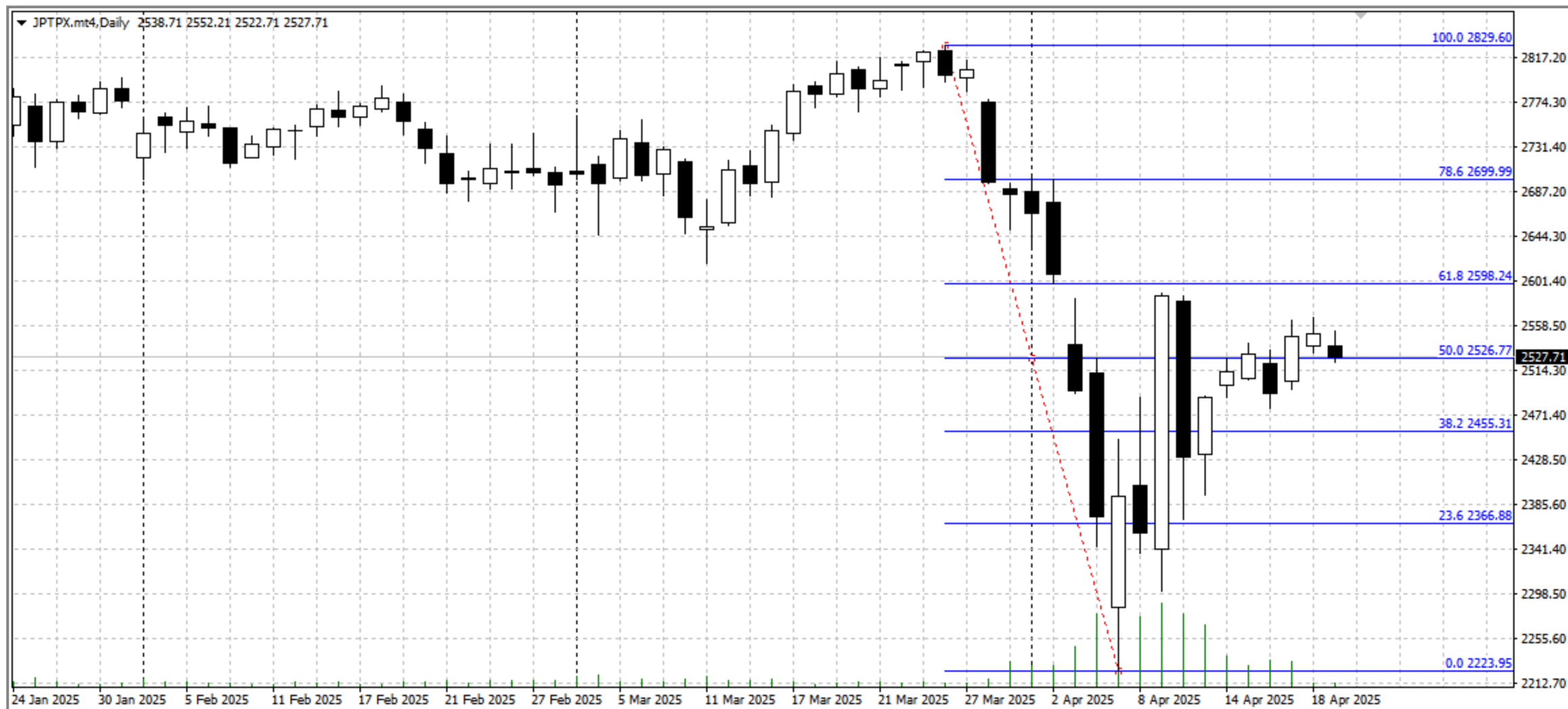
## 使いやすくするためのカスタマイズ

- MT4を白背景で使う場合フィボナッチツールがデフォルトでは黄色で見にくい  
→色を青に変更の上で各水準の数値を表示するように設定を変える  
各水準の表示には説明に「%\$」（スペース・パーセント・ドル）を追加
- 好みに応じて78.6%（61.8%の平方根）あるいは76.4%を追加  
→個人的には78.6%を使用、127.2%（161.8%の平方根）もよく使う
- リトレースメントだけでなく、**エクспанションもカスタマイズ**しておくとう便利



(出典：楽天MT4)

# TOPIXとフィボナッチ・リトレースメント



(出典：楽天MT4)

# US30とフィボナッチ・エクспанション



(出典：楽天MT4)

## 順張り売買シグナルを考える（1）

- 連続陽線・連続陰線を移動平均線として表示する
  - 上昇トレンドでは終値 > 始値の状態が続く
  - 下降トレンドでは終値 < 始値の状態が続く
  
- 2本の単純移動平均線（SMA）
  - 5期間単純「終値」移動平均線
  - 5期間単純「始値」移動平均線
  
- 2本の移動平均線のゴールデンクロス・デッドクロスが売買シグナル
  - 終値移動平均線が短期線の役割
  - 始値移動平均線が長期線の役割

# MT4の移動平均

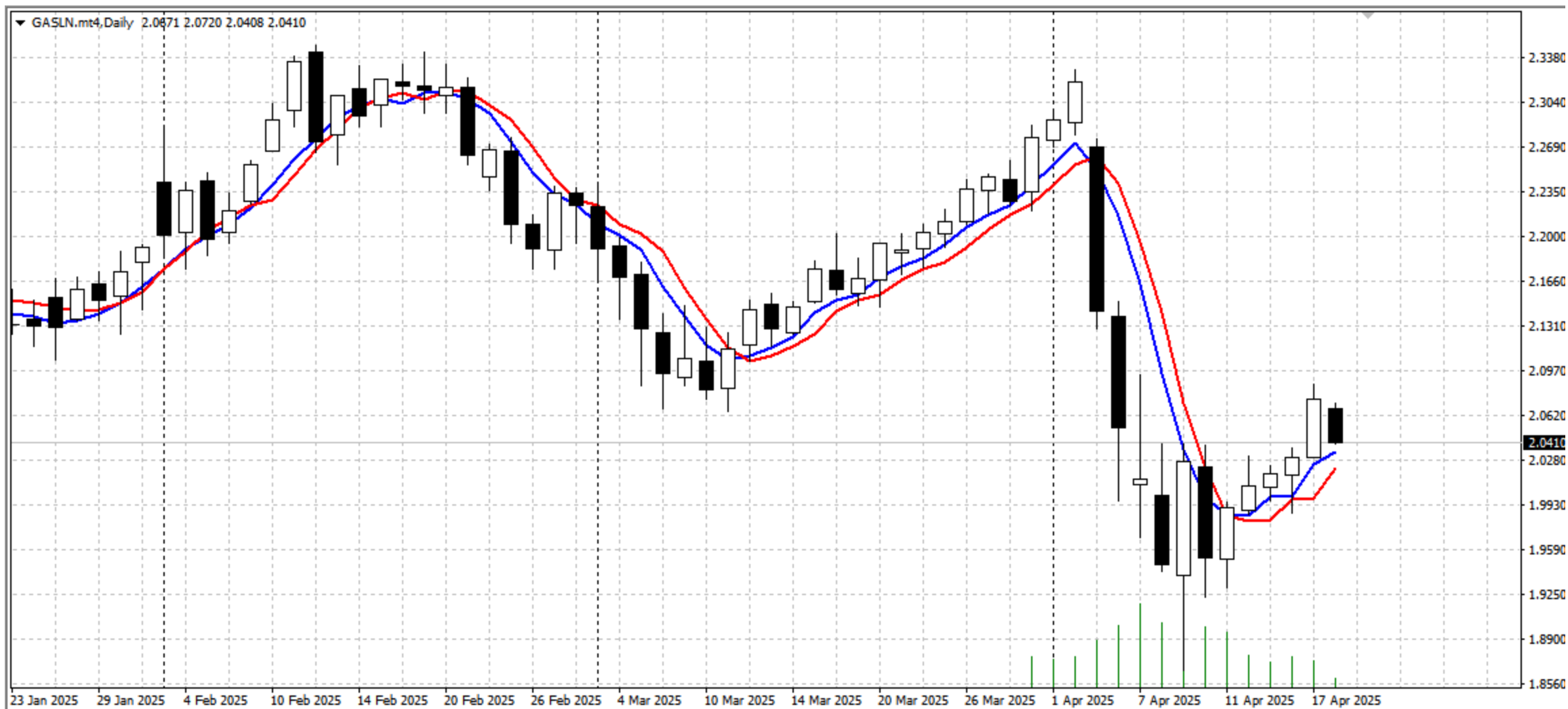
## □ 計算法

- Simple (単純移動平均)
- Exponential (指数平滑平均)  
Smoothedも同じ計算で係数が異なるだけ
- Linear Weighted (加重移動平均)

## □ 適用価格

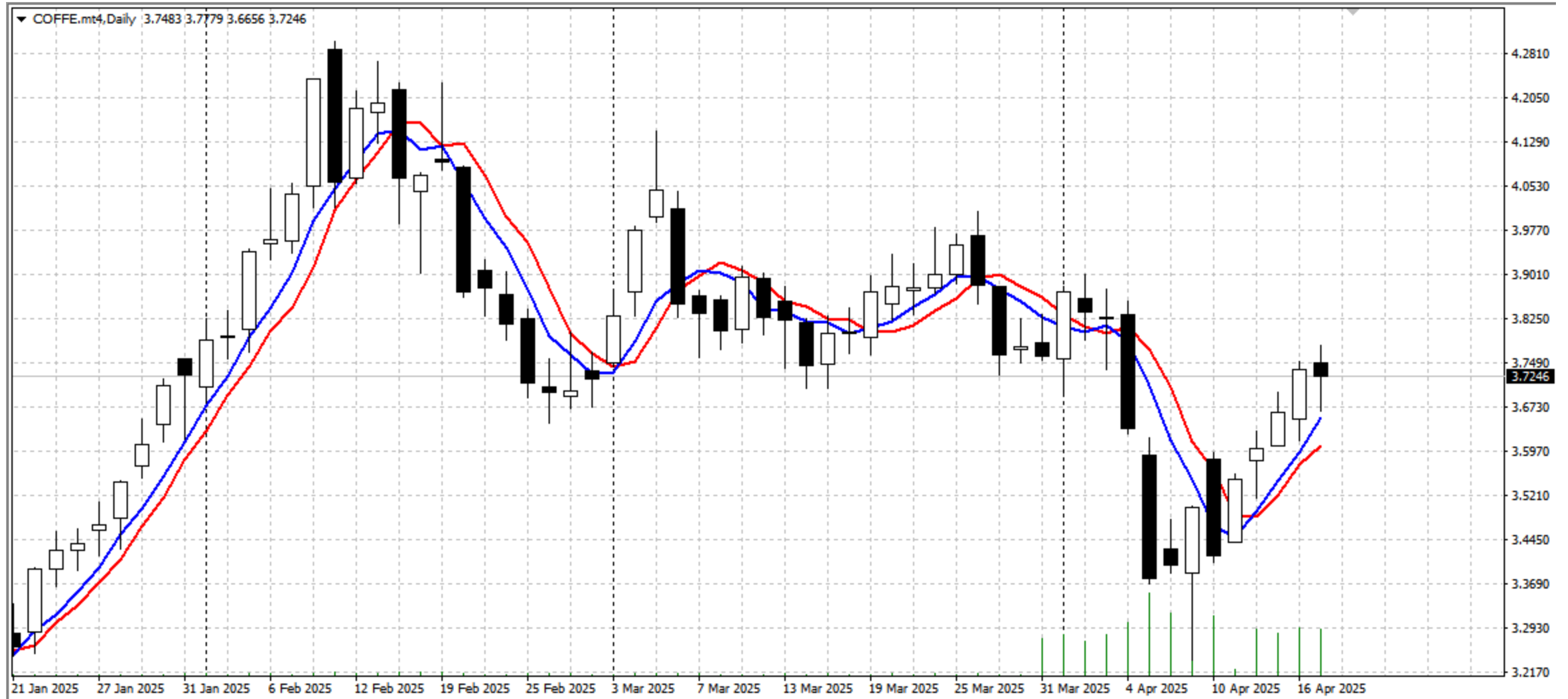
- 通常の本値  
Close (終値)、Open (始値)、High (高値)、Low (安値)
- 加工レート  
Median (中値=HL)、Typical (ピボット=HLC)、Weighted (加重=HLCC)
- 指標の指標  
Previous Indicator's (前の指標のデータ)

# ガソリンと5日始値・終値移動平均線



(出典：楽天MT4)

# コーヒーと5日始値・終値移動平均線



(出典：楽天MT4)

## 順張り売買シグナルを考える（2）

- Trix（トリックスオシレーター）
- TRIXはハトソン氏が開発したトレンド系指標で、EMAのEMAのEMAをベースに計算した値をサブチャートに表示

### 1. TRIX（青）の傾きの変化

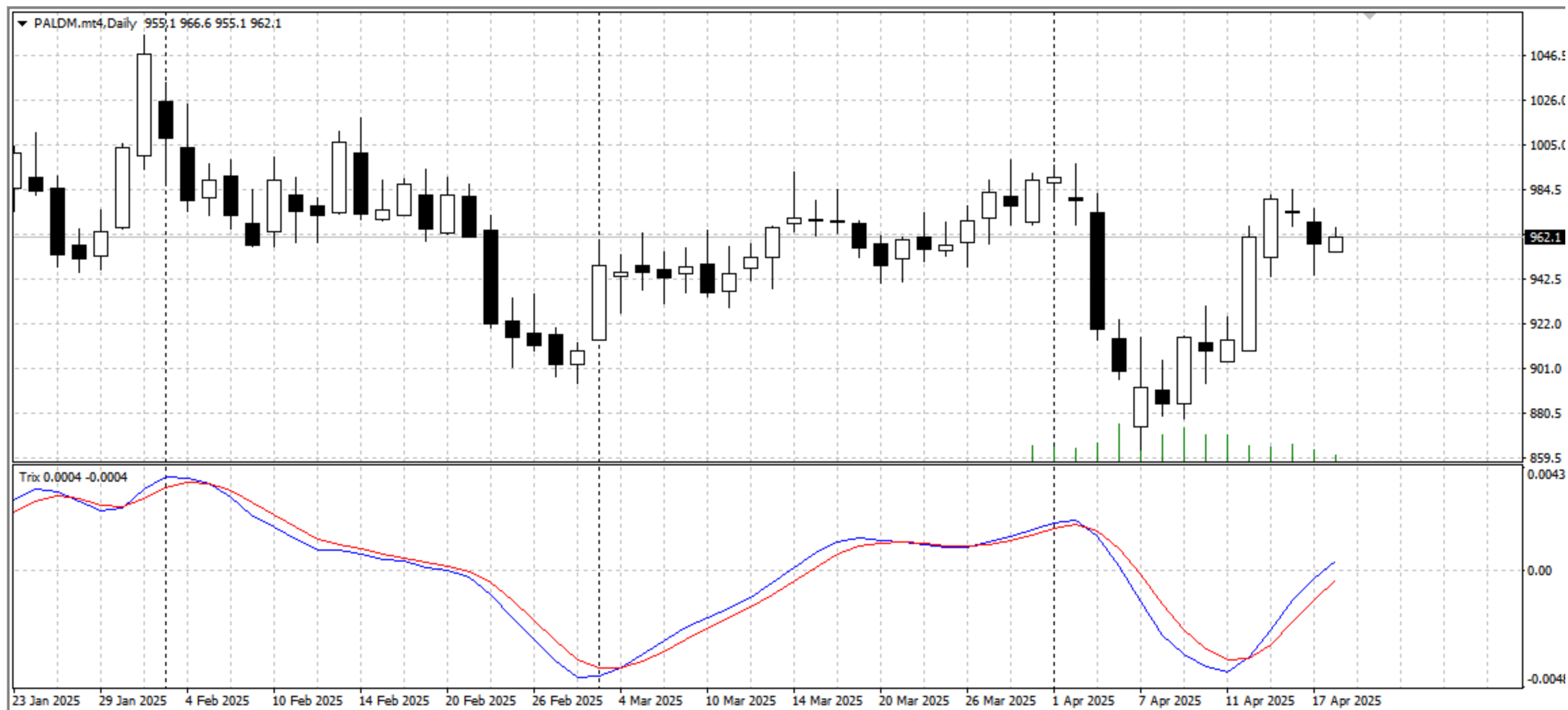
TRIXが下向きから上向きに転じたら買い、  
TRIXが上向きから下向きに転じたら売り。

### 2. TRIX（青）とSignal（赤）のクロス

TRIXがSignalを下から上にクロスした場合（GC）は買い  
TRIXがSignalを上から下にクロスした場合（DC）は売り

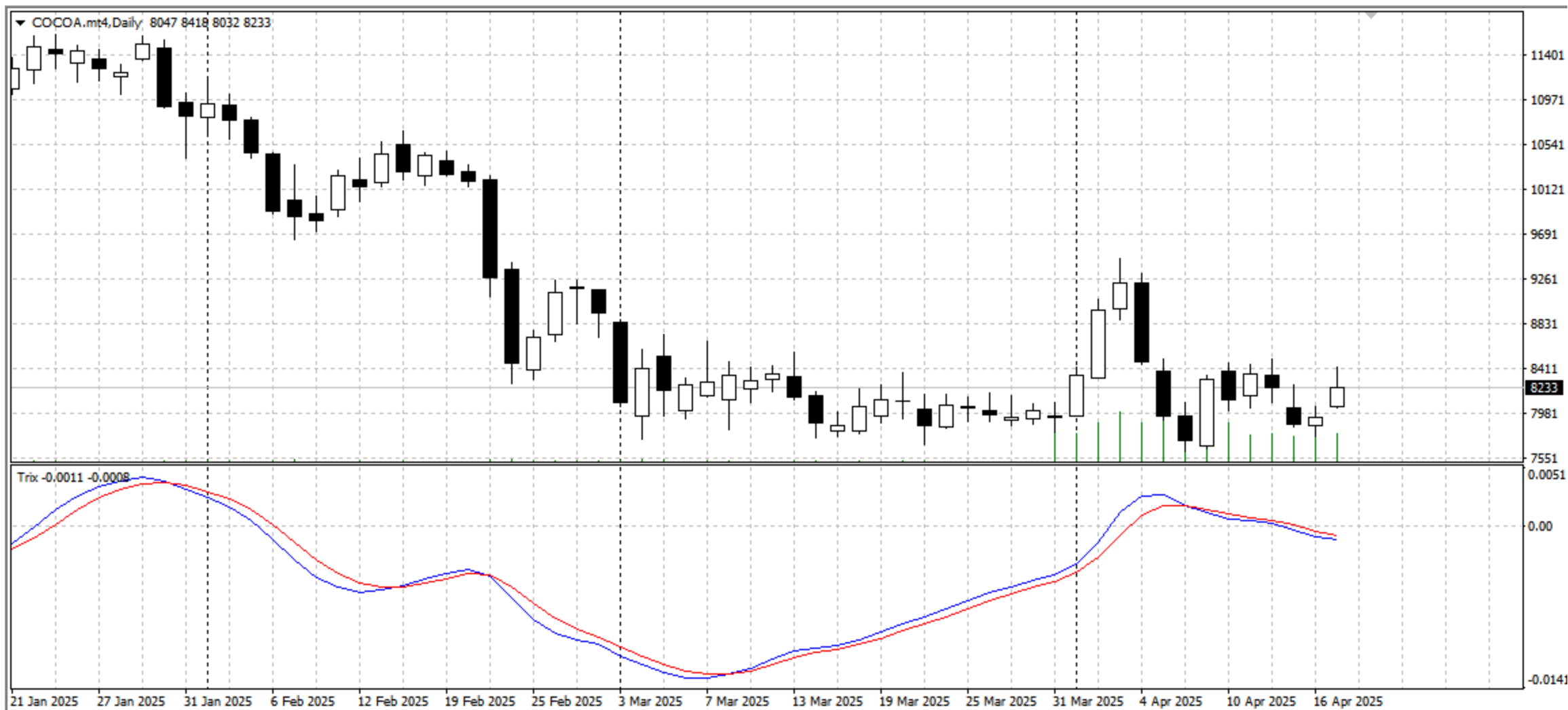
- ライブラリに複数あるので2011年4月26日版を使用、パラメータはそのまま

# パラジウムとTRIX



(出典：楽天MT4)

# ココアとTRIX



(出典：楽天MT4)

# セミナーサポート掲示板

<http://seminar-support.bbs.fc2.com>



[一覧（新規投稿）](#) | [Home](#) | [ワード検索](#) | [使い方](#) | [携帯へURLを送る](#) | [管理](#)

お名前	<input type="text"/>
件名	<input type="text"/>
メッセージ	<div><p> 絵文字</p><p> 絵文字</p><p> 絵文字</p><p> 動画</p></div> <div><input type="text"/></div>
画像	<input type="text"/> <input type="button" value="参照..."/>
メールアドレス	<input type="text"/>
ホームページ	<input type="text"/>
アイコン	<input type="text" value="アイコンなし"/>
文字色	<input type="radio"/> <input type="radio"/> <input type="radio"/> <input type="radio"/> <input type="radio"/> <input type="radio"/> <input type="radio"/> <input type="radio"/> <input type="radio"/>
編集/削除パスワード	<input type="text"/>
プレビューする	<input type="checkbox"/> (投稿前に、内容をプレビューして確認できます)

※楽天証券の商品に関する問い合わせは楽天証券にお願いします。

**ご視聴いただきありがとうございますございました。**

## ご注意事項

本資料は、勉強会の為に作成されたものであり、有価証券の取引、その他の取引の勧誘を目的としたものではありません。投資に関する最終決定はお客様ご自身の判断でなさるようお願いいたします。

本資料及び資料にある情報をいかなる目的で使用される場合におきましても、お客様の判断と責任において使用されるものであり、本資料及び資料にある情報の使用による結果について、当社は何らの責任を負うものではありません。

本資料で記載しております価格、数値、金利等は概算値または予測値であり、諸情勢により変化し、実際とは異なる場合がございます。また、本資料は将来の結果をお約束するものではなく、お取引をなさる際に実際に用いられる価格または数値を表すものでもございませんので、予めご了承くださいませようをお願いいたします。

## 店頭CFD取引にかかるリスクと費用等について

### CFD取引にかかるリスク

CFD取引は、お取引の対象となる銘柄の価格変動、金利相当額、配当相当額、価格調整額の支払い、各国の経済、社会情勢、金融政策、金融指標等の変動により損失が生じるおそれがあり、投資元本が保証されたものではありません。また、CFD取引は差し入れた証拠金を上回る金額の取引をおこなうことができるため大きな損失が発生する可能性があり、その損失額は差し入れた証拠金を上回るおそれがあります。

### CFD取引にかかる費用等

CFD取引の取引手数料は無料です。なお、取引にあたっては各銘柄の売付価格と買付価格には差（スプレッド）があります。スプレッドは銘柄ごとに異なります。詳しくは取引説明書等をご確認ください。

### 証拠金について

〔楽天CFD〕

取引金額に対して、指数CFDは10%以上、商品CFDは5%以上、バラエティCFDおよび株式CFDは20%以上の証拠金が必要となります。  
(楽天CFDのお取引は現時点では個人口座のみとなります。)

〔楽天MT4CFD〕

個人口座、法人口座ともに取引金額に対して、MT4証券CFDは10%以上、MT4商品CFDは5%以上の証拠金が必要となります。

商号等：楽天証券株式会社／金融商品取引業者 関東財務局長（金商）第195号、商品先物取引業者

加入協会：日本証券業協会、一般社団法人金融先物取引業協会、日本商品先物取引協会、一般社団法人第二種金融商品取引業協会、一般社団法人日本投資顧問業協会