

# 新NISAではじめる米国株投資 ～NISA制度のおさらい～

2024年3月25日（月）

楽天証券株式会社

株式・デリバティブ事業部

横山 玲子

そもそも  
NISA/新NISA（非課税投資）ってなに？

# NISA/新NISAとは？

NISA（ニーサ）とは、  
個人の資産形成を応援する**国の税制優遇制度**です



## ポイント①

**値上がり益が非課税になる！**

✓ NISAを利用すれば売却時の値上がり益が非課税に！

## ポイント②

**配当金 / 分配金も非課税で受取可能！**

✓ 「株式数比例配分方式」の選択が必要

# NISA/新NISAとは？

## 運用益

例) 資産運用で20万円の利益が出た場合

約20%の税金がかかる

税金約4万円

受け取れる  
値上がり益

約16万円

課税口座

(特定口座・一般口座)

税金がかからないから  
全額受け取れる

受け取れる  
値上がり益

20万円

NISA口座

## 配当金



- ✓ 米国株式配当金は、米国にて10%の税金が差し引かれます。NISAでのお取引の場合国内の税金は非課税です。
- ✓ 配当金等を非課税で受け取るためには、「株式数比例配分方式」の選択が必要です。

新NISAはどこが変わった？

# 新NISAはどこが変わった？

## 新NISAはさらにバージョンアップ！

変更1 NISAが一本化 /

### ポイント①

#### NISAが一本化

◎ つみたて投資枠 + 成長投資枠は併用可能！

### ポイント②

#### 非課税投資枠の拡充

◎ 年間投資枠は最大360万円

### ポイント③

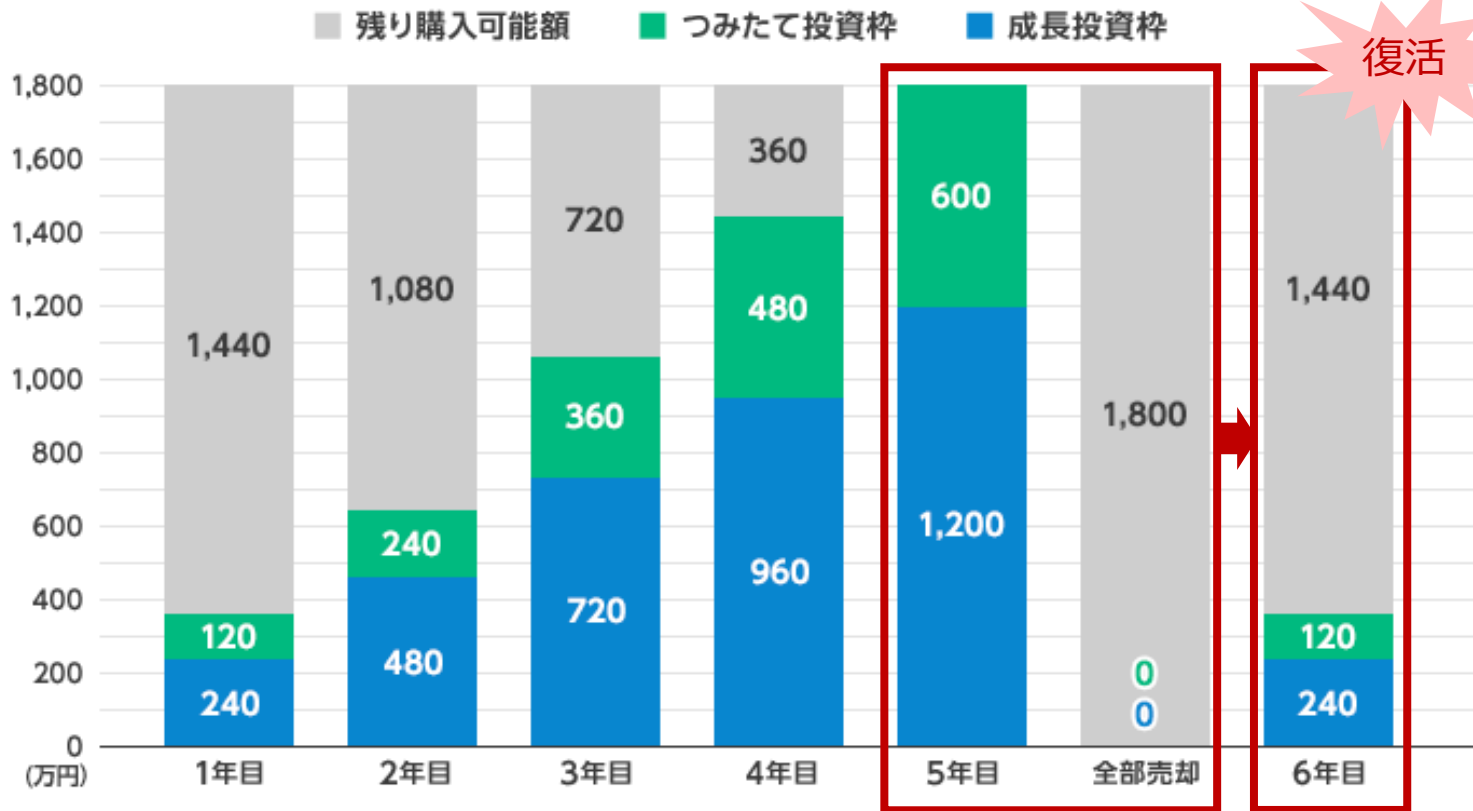
#### 非課税保有期間の無期限化

◎ いつでも始められる

	旧NISA		2024年1月以降の新NISA	
	つみたて	一般	つみたて投資枠 + 成長投資枠	
年間投資枠	40万円	120万円	<b>変更2 投資上限金額が拡充</b> 120万円 + 240万円	
非課税保有限度額	最大800万円	最大600万円	1,800万円 (買付残高ベース) ※うち成長投資枠は1,200万円 ※売却すると投資枠は翌年以降に再利用可能	
非課税保有期間	20年	5年	<b>変更3 非課税期間が無制限に</b> 無制限	
口座開設	2023年まで		いつでも可能	

# ここが違う！非課税枠の再利用とは？

新NISA非課税枠活用の仕組み



## 旧NISA

一度使った非課税枠は、  
商品を売却しても元に戻らない...



## 新NISA



非課税枠を使い切り  
同年に売却した場合、  
翌年に非課税枠が復活 ✨

# 新NISAの対象商品は？

## 成長投資枠 (年間240万円)

積立投資・スポット購入

### 対象商品は一般NISAと類似

- **国内株式/国内ETF/REIT※**
  - スポット：現物取引（かぶミニ®含む）
  - 積立：かぶツミ® 
- **外国株式/海外ETF**
  - スポット：現物取引
  - 積立：米株積立 
- **投資信託（一部対象外）**

## つみたて投資枠

(年間120万円)

積立投資のみ

### 対象商品は つみたてNISAと同じ


- **一定の条件を満たした投資信託**



楽天証券ならではの嬉しいポイント

# 楽天証券ならではの嬉しいポイント①

## ＼新NISAなら米国株式・海外ETFの取引手数料が0円／

対象	商品	手数料
つみたて投資枠	投資信託	
成長投資枠	投資信託	
	国内株式 ※ETF含む	
	米国株式 ※ETF含む	
	中国・アセアン	
	ETF	取引手数料有
	株式	

※かぶミニ®は手数料と別にスプレッドがあります。

※国内株式・ETF、米国株式、海外ETFは注文の時点で本来の手数料コースでかかる手数料分を含めた資金を仮拘束します。約定後のメンテナンス時に拘束を解除し、買付余力にお戻しします。

# 楽天証券ならではの嬉しいポイント①

**事前に米ドルを用意するだけで  
＼さらにコストを抑えることができる！／**

往復手数料が**業界最低水準\***

日本円  $\downarrow$  両替  $\uparrow$  米ドル

**リアルタイム  
為替手数料 0 銭**

※主要取扱会社(当社、SBI証券、マネックス証券、松井証券、auカブコム証券)の2023年12月1日時点の各為替手数料で比較。

※以下の取引は対象外です。(1米ドルあたり25銭の為替手数料)

**R**

米国株式取引円貨決済、米ドル定時為替取引、外貨建てMMF、米国株配当金の円貨受取、外国債券円貨決済(利金・償還金含む)

## 楽天証券ならではの嬉しいポイント②

# ＼楽天証券の米国株式投資ならお得がたくさん／

### 魅力①

## ポイントが使える！貯まる！

- ◎ 米国株式(円貨決済)でSPU達成ができる！

### 魅力②

## 活用必須の投資情報でサポート

- ◎ レポートや株価情報が豊富で安心

### 魅力②

## 豊富な取引ツールで日米株同時に取引可能！

- ◎ 「iSPEED」「マーケットスピードII」にも対応

# ポイントが使える！貯まる◎

## ■ポイントが貯まる！

どなたでも！取引手数料の**1%**（大口優遇なら**2%**）をポイントでお返しします！  
国内株式、外国株式、金・プラチナ、先物・オプション取引の手数料が対象！

## ■米国株式(円貨決済)でSPU達成ができる！

- ✓ 当月合計30,000円以上のポイント投資で+0.5倍
- ✓ 投資信託のポイント投資でも条件達成すると合計でポイント+1倍に！

※1ポイント以上利用したポイント投資がSPUの対象



# 活用必須の投資情報でサポート

## ■ 国内主要証券初※【TipRanks社提供】米国株投資情報

幅広い米国株式の幅広い情報を獲得できます。国内主要証券では楽天証券でしか手に入らない貴重な情報を活用し、米国株式投資を一步リード！

目標株価



企業関係者取引



ヘッジファンド取引



## ■ 全8種類！みずほ証券提供の米国株式レポートを配信



みずほ証券 米国株レポート

MIZUHO みずほ証券

※国内主要証券は、主要ネット証券（口座数上位5社：auカブコム証券、SBI証券、松井証券、マネックス証券、楽天証券（五十音順））、主要対面証券（口座数上位5社：SMBC日興証券、大和証券、野村証券、みずほ証券、三菱UFJモルガン・スタンレー証券（五十音順））と比較（2023年9月15日現在、楽天証券調べ）

# 豊富な取引ツールで日米株同時に取引可能！

## スマートフォン

### 【スマートフォンサイト】



### 【iSPEED】



## PC

### 【PCウェブ】



### 【マーケットスピードII】





# 楽天証券ならではの嬉しいポイント③

**一括投資だけじゃない！  
＼1株or3,000円～積立投資できる◎／**



## ポイント①

**ほったらかし投資ができる**

◎取引時間を気にせず気楽に続けられる！

## ポイント②

**金額指定・株数指定が選べる！**

◎投資スタイルに合わせて設定できる！

## ポイント③

**コツコツ投資で配当金がもらえる**

◎配当金もコツコツ増える♪



【ご参考】

米国株おすすめ銘柄（例）

# 投資スタイル別！米国株オススメ銘柄（例）

## 高配当型

定期的な現金収入を楽しみにしたいなら、高配当銘柄がおすすめ。NISAなら非課税で受け取れる！

**ウォルマート (WMT)**  
**AT&T (T)**



## 大企業型

成長性には期待したいけど、よく知らない銘柄を買うのは不安…という方は世界的に名の知れた大企業がおすすめ。

**アップル (AAPL)**  
**プロテクター・アンド・ギャンブル (PG)**



## 成長企業型

個別株ならではの値上がりを期待するなら、流行に乗り成長を続ける銘柄がおすすめ。

**マイクロソフト (MSFT)**  
**エヌビディア (NVDA)**



## 米国ETF型

個別株ではなく、手軽に分散投資したいなら、米国ETFがおすすめ。

**SPDR S&P 500 ETF (SPY)**  
**インベスコQQQ 信託シリーズ1 (QQQ)**



# 人気銘柄ランキングは毎月更新中！

1株から好きなタイミングで  
売買、もちろん積立も!

年代別 米国株デビュー  
銘柄ランキング

★★★★★  
米株積立デビュー  
銘柄ランキング

★★★ Generation ★★★  
年代別ランキング

20代 30代 40代 50代～

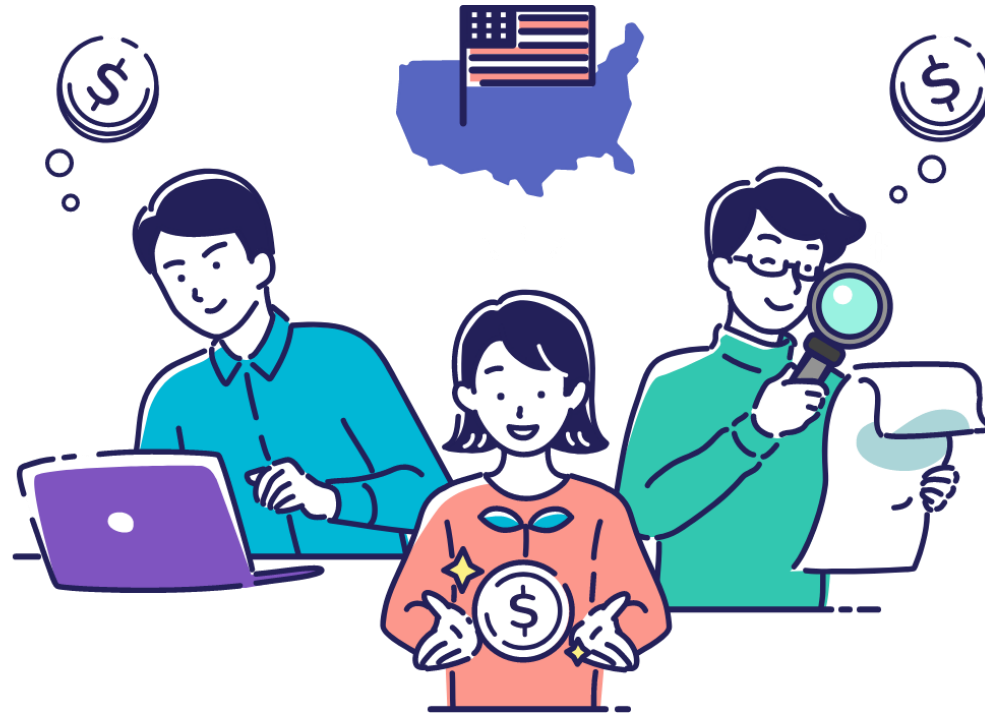
順位	銘柄名	ティッカー	最低購入金額(円)	平均購入株数(株)
1	エヌビディア	NVDA	117,271円	4
2	バンガード・米国高配当株式ETF	VYM	17,397円	8
3	テスラ	TSLA	30,508円	7
4	SPDR ポートフォリオS&P 500 高配当株式ETF	SPYD	5,824円	18
5	マイクロソフト	MSFT	61,566円	5
6	アマゾン・ドット・コム	AMZN	26,147円	5
7	アーム・ホールディングス	ARM	20,213円	16
8	アップル	AAPL	27,394円	5
9	コカ・コーラ	KO	9,120円	6
10	タイワン・セミコンダクター・マニュファクチャリング	TSM	19,234円	9

## 投資金額別ランキング

3,000～5,000円 5,000～1万円 1万円～

順位	銘柄名	ティッカー	最低積立金額(円)
1	エコベトロール	EC	3,533円
2	ブリティッシュ・アメリカン・タバコ	BTI	4,513円
3	グローバルX AIビッグデータETF	AIQ	5,028円
4	ファイザー	PFE	4,011円
5	パランティア・テクノロジーズ	PLTR	3,787円
6	iシェアーズ MSCI インドネシアETF	EIDO	3,378円
7	グローバルX 水素テックETF	HYDR	3,304円
8	グローバルX ロボット&AI・ETF	BOTZ	4,708円
9	エクイノール	EQNR	3,718円
10	スナップ	SNAP	3,328円

# NISAで米国株投資してみませんか？



## 【楽天証券内 参考ページ】

- NISA制度概要 : <https://www.rakuten-sec.co.jp/web/nisa/introduction/>
- 投資スタイル別 米国株おすすめ銘柄 : [https://www.rakuten-sec.co.jp/web/lp/NISA\\_growth\\_investment/](https://www.rakuten-sec.co.jp/web/lp/NISA_growth_investment/)
- 米株積立のはじめ方 : [https://www.rakuten-sec.co.jp/web/lp/us-saving\\_beginner/](https://www.rakuten-sec.co.jp/web/lp/us-saving_beginner/)
- 年代別デビューランキング : [https://www.rakuten-sec.co.jp/web/products/catalog/visitor\\_catalog\\_lp/foreign\\_us/ranking\\_type.html](https://www.rakuten-sec.co.jp/web/products/catalog/visitor_catalog_lp/foreign_us/ranking_type.html)
- 米株積立ランキング : [https://www.rakuten-sec.co.jp/web/products/catalog/visitor\\_catalog\\_lp/foreign\\_us/ranking.html#skip03](https://www.rakuten-sec.co.jp/web/products/catalog/visitor_catalog_lp/foreign_us/ranking.html#skip03)

# ご注意事項

本資料は、勉強会の為に作成されたものであり、有価証券の取引、その他の取引の勧誘を目的としたものではありません。投資に関する最終決定はお客様ご自身の判断でなさるようお願いいたします。本資料及び資料にある情報をいかなる目的で使用される場合におきましても、お客様の判断と責任において使用されるものであり、本資料及び資料にある情報の使用による結果について、当社は何らの責任を負うものではありません。

本資料で記載しております価格、数値、金利等は概算値または予測値であり、諸情勢により変化し、実際とは異なる場合がございます。また、本資料は将来の結果をお約束するものではなく、お取引をなさる際に実際に用いられる価格または数値を表すものでもございませんので、予めご了承くださいませようをお願いいたします。

## 加入協会

日本証券業協会、一般社団法人金融先物取引業協会、日本商品先物取引協会、一般社団法人第二種金融商品取引業協会、一般社団法人日本投資顧問業協会

## 商号等

楽天証券株式会社／金融商品取引業者 関東財務局長（金商）第195号、商品先物取引業者

# 外国株式のリスクと費用について

## ■外国株式 海外ETF／ETN／REIT

### 【外国株式等の取引にかかるリスク】

外国株式等は、株価（価格）の変動等により損失が生じるおそれがあります。また、為替相場の変動等により損失（為替差損）が生じるおそれがあります。上場投資信託（ETF）は連動対象となっている指数や指標等の変動等、上場投資証券（ETN）は連動対象となっている指数や指標等の変動等や発行体となる金融機関の信用力悪化等、上場不動産投資信託証券（REIT）は運用不動産の価格や収益力の変動等により、損失が生じるおそれがあります。

### ●レバレッジ型、インバース型ETF及びETNのお取引にあたっての留意点

上場有価証券等のうち、レバレッジ型、インバース型のETF及びETN（※）のお取引にあたっては、以下の点にご留意ください。

- ・ レバレッジ型、インバース型のETF及びETNの価額の上昇率・下落率は、2営業日以上の場合、同期間の原指数の上昇率・下落率に一定の倍率を乗じたものとは通常一致せず、それが長期にわたり継続することにより、期待した投資成果が得られないおそれがあります。
- ・ 上記の理由から、レバレッジ型、インバース型のETF及びETNは、中長期間的な投資の目的に適合しない場合があります。
- ・ レバレッジ型、インバース型のETF及びETNは、投資対象物や投資手法により銘柄固有のリスクが存在する場合があります。詳しくは別途銘柄ごとに作成された資料等でご確認いただく、またはコールセンターにてお尋ねください。

※「上場有価証券等」には、特定の指標（以下、「原指数」といいます。）の日々の上昇率・下落率に連動し1日に一度価額が算出される上場投資信託（以下「ETF」といいます。）及び指数連動証券（以下、「ETN」といいます。）が含まれ、ETF及びETNの中には、原指数の日々の上昇率・下落率に一定の倍率を乗じて算出された数値を対象指数とするものがあります。このうち、倍率が+（プラス）1を超えるものを「レバレッジ型」といい、-（マイナス）のもの（マイナス1倍以内のものを含みます）を「インバース型」といいます。

# 外国株式のリスクと費用について

## 【米国株式の信用取引にかかるリスク】

米国株式信用取引の対象となっている株式等の株価（価格）の変動等により損失が生じるおそれがあります。米国株式信用取引は差し入れた委託保証金を上回る金額の取引をおこなうことができるため、大きな損失が発生する可能性があります。その損失額は差し入れた委託保証金の額を上回るおそれがあります。また、米国株式信用取引は外貨建てで行う取引であることから、米国株式信用取引による損益は外貨で発生します。そのため、お客様の指示により外貨を円貨に交換する際の為替相場の状況によって為替差損が生じるおそれがあります。

## 【外国株式等の取引にかかる費用】

〔現物取引〕

1回のお取引金額で手数料が決まります。

分類	取引手数料
米国株式	約定代金の0.495%（税込） ・最低手数料：0米ドル ・上限手数料：22米ドル（税込）
中国株式	約定代金の0.55%（税込） ・最低手数料：550円（税込） ・上限手数料：5,500円（税込）
アセアン株式	約定代金の1.10%（税込） ・最低手数料：550円（税込） ・手数料上限なし

※当社が別途指定する銘柄の買付手数料は無料です。

※米国株式の売却時は上記の手数料に加え、別途SEC Fee（米国現地取引所手数料）がかかります。詳しくは当社ウェブページ上でご確認ください。

※中国株式・アセアン株式につきましては、カスタマーサービスセンターのオペレーター取次ぎの場合、通常の手数料に2,200円（税込）が追加されます。

# 外国株式のリスクと費用について

## 〔米国株式信用取引〕

1回のお取引金額で手数料が決まります。

### 取引手数料

- 約定代金の0.33%（税込）
- ・最低手数料：0米ドル
- ・上限手数料：16.5米ドル（税込）

※当社が別途指定する銘柄の新規買建または買返済時の取引手数料は無料です。

※売却時（信用取引の場合、新規売建/売返済時）は上記の手数料に加え、別途SEC Fee（米国現地取引所手数料）がかかります。詳しくは当社ウェブページ上でご確認ください。

●米国株式信用取引には、上記の売買手数料の他にも各種費用がかかります。詳しくは取引説明書等をご確認ください。

●米国株式信用取引をおこなうには、委託保証金の差し入れが必要です。最低委託保証金は当社が指定する30万円相当額、新規建て時に最低必要な委託保証金率は50%、委託保証金最低維持率（追証ライン）が30%です。委託保証金の保証金率が30%未満となった場合、不足額を所定の時限までに当社に差し入れていただき、委託保証金へ振替えていただくか、建玉を決済していただく必要があります。

## 【米国株式の信用取引にかかるリスク】

米国株式信用取引の対象となっている株式等の株価（価格）の変動等により損失が生じるおそれがあります。米国株式信用取引は差し入れた委託保証金を上回る金額の取引をおこなうことができるため、大きな損失が発生する可能性があります。その損失額は差し入れた委託保証金の額を上回るおそれがあります。また、米国株式信用取引は外貨建てで行う取引であることから、米国株式信用取引による損益は外貨で発生します。そのため、お客様の指示により外貨を円貨に交換する際の為替相場の状況によって為替差損が生じるおそれがあります。



**Rakuten 楽天証券**