

マーケットスピードⅡの使い方

2023年9月1日（金）

楽天証券株式会社

FX事業部

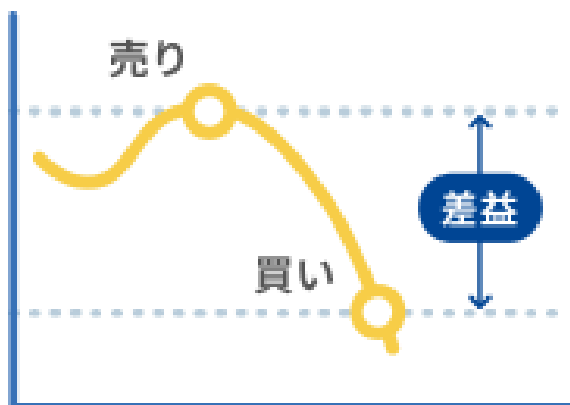
李宗桓

CFDの魅力

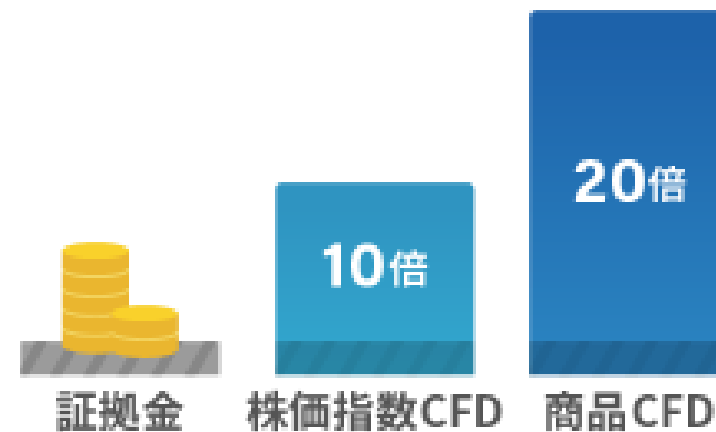
世界中の資産に投資できる



売りからも取引できる



少額から取引できる



楽天CFDの魅力：世界中の資産に投資できる！

全38銘柄に投資可能！！



■ 指数CFD：23種類

日本225、日本TPX、米国500など

■ 商品CFD：14種類

金、WTI原油、天然ガスなど

■ バラエティCFD：1種類

米国VI

CFDの魅力：少額から取引できる！



■ 代表的な銘柄の必要証拠金



日本225：約3,200円



日本TPX：約2,300円



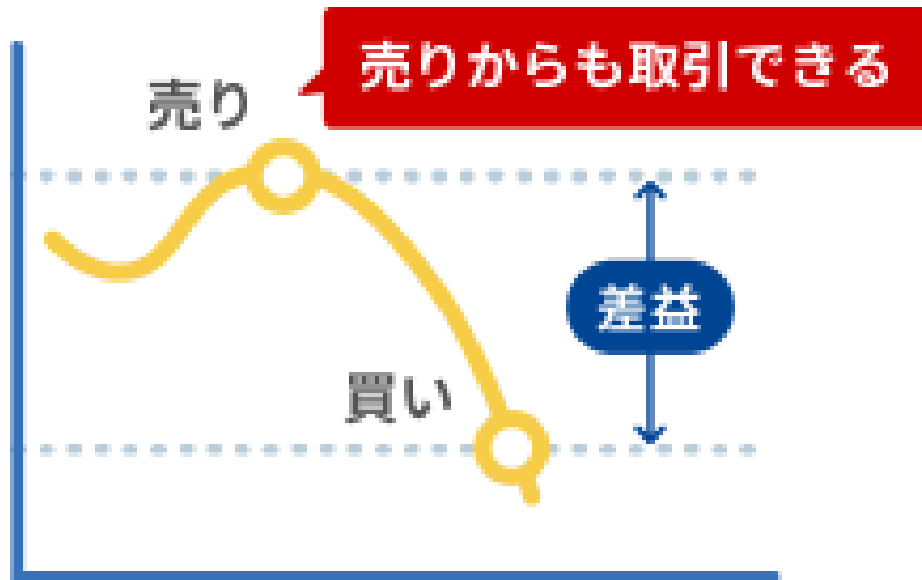
米国500：約6,400円



WTI原油：約5,800円

※ 2023年8月25日の相場を参照した、当社調べによる例です。最低必要証拠金は相場状況や為替レートにより変動いたします。

CFDの魅力：売りからも取引できる！



- どの相場状況でも利益を狙える
- **上がる**と予想 ⇒ **買い**
- **下がる**と予想 ⇒ **売り**

- ほぼ24時間取引できる

※ 取引時間は銘柄ごとに異なります。また、海外市場におけるサマータイムなどにより取引時間が変わることがあります。

マーケットスピードⅡに取引分析ツールを搭載

サマリ画面



■ Profit Factor

- 利益・損失の絶対値比率を表示

■ Pay-off Ratio

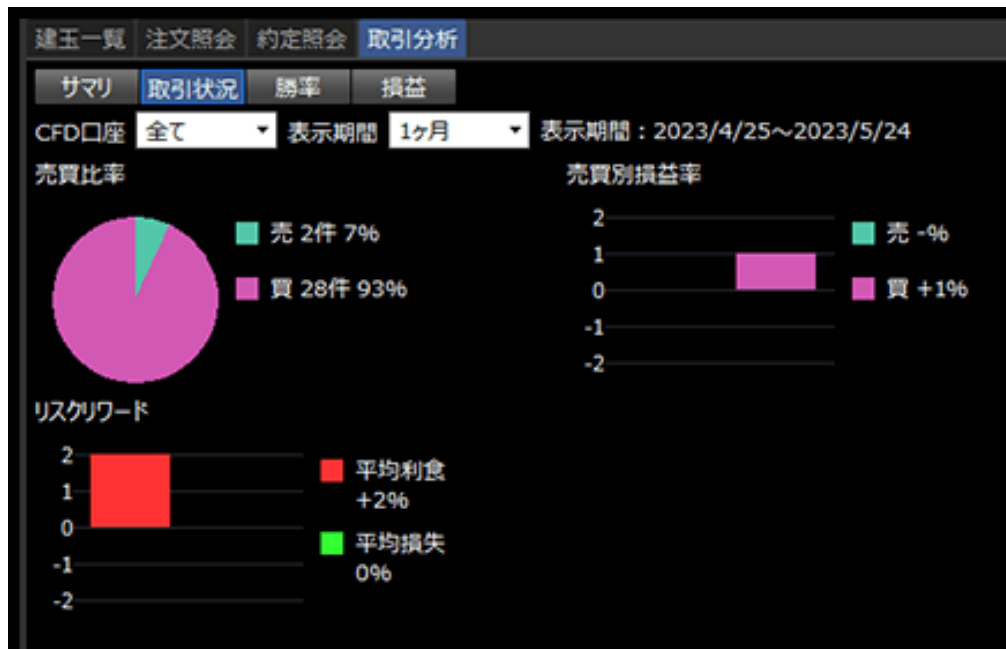
- 1取引あたりの平均実現損益絶対値比率を表示

■ 損益期待値

- 1取引で得られる決裁損益の期待値を表示

マーケットスピードⅡに取引分析ツールを搭載

取引情報画面



■ 売買比率

- 全約定ベースの売買比率を表示

■ 売買損益率

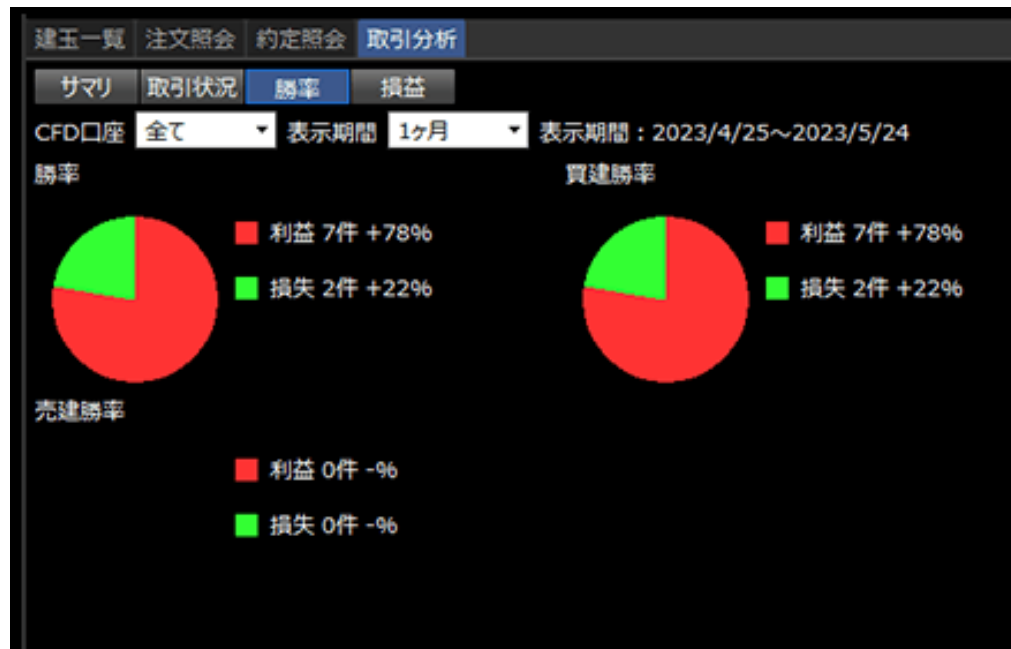
- 売買別の実現損益額の比率を表示

■ リスクワード

- 利益を出した取引の平均利益・損失を出した取引の平均損失を表示

マーケットスピードⅡに取引分析ツールを搭載

勝率画面



■ 勝率

- 約定件数ベースの勝敗比率を表示

■ 買建勝率

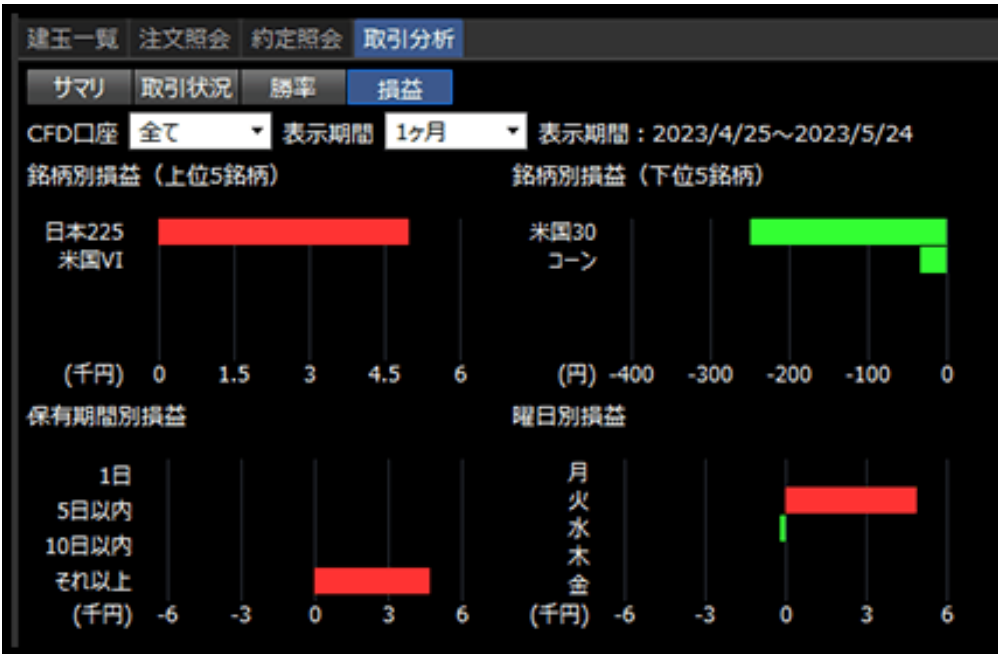
- 決済売約定の勝敗比率を表示

■ 売建勝率

- 決済買約定の勝敗比率を表示

マーケットスピードⅡに取引分析ツールを搭載

損益画面



■ 銘柄別損益

- 実現損/益トップ5銘柄の各実現損益を表示

■ 保有期間別損益

- 実現損益合計を建玉の保有期間別に表示

■ 曜日別損益

- 実現損益合計を曜日別に表示

ご注意事項

本資料は、勉強会の為に作成されたものであり、有価証券の取引、その他の取引の勧誘を目的としたものではありません。投資に関する最終決定はお客様ご自身の判断でなさるようお願いいたします。

本資料及び資料にある情報をいかなる目的で使用される場合におきましても、お客様の判断と責任において使用されるものであり、本資料及び資料にある情報の使用による結果について、当社は何らの責任を負うものではありません。

本資料で記載しております価格、数値、金利等は概算値または予測値であり、諸情勢により変化し、実際とは異なる場合がございます。また、本資料は将来の結果をお約束するものではなく、お取引をなさる際に実際に用いられる価格または数値を表すものでもございませんので、予めご了承くださいませようようお願いいたします。

外国為替証拠金取引（FX）のリスクと費用等について

外国為替証拠金取引(FX)の取引にかかるリスク

外国為替証拠金取引（FX）は、取引通貨の価格変動や、スワップポイントの支払いにより、損失が生じるおそれがあります。また、外国為替証拠金取引（FX）は少額の証拠金で、その差し入れた証拠金を上回る金額の取引をおこなうことができるため、大きな損失が発生する可能性があります。また、その損失額は差し入れた証拠金を上回るおそれがあります。

外国為替証拠金取引（FX）の取引にかかる費用等

外国為替証拠金取引（FX）の取引手数料は無料です。なお、取引にあたっては各通貨の売付価格と買付価格には差（スプレッド）があります。スプレッドは通貨ペアごとに異なります。

証拠金について

〔楽天FX口座〕レバレッジコースに応じて取引金額の4%～100%(最大レバレッジ25倍)の証拠金が必要となります。

(法人のお客様の場合は、取引金額に当社が定める証拠金率(*)を乗じた金額以上の証拠金が必要となります。)

〔楽天MT4口座〕想定元本の4%以上の証拠金が必要となります。(法人のお客様の場合は、想定元本に当社が定める証拠金率(*)を乗じた金額以上の証拠金が必要となります。)

*当社は、金融先物取引業協会が算出した「為替リスク想定比率」以上となる証拠金率を通貨ペアごとに定めております。「為替リスク想定比率」とは、金融商品取引業等に関する内閣府令第117条第27項第1号に規定される定量的計算モデルを使い算出されるものです。

スプレッドについて【(例外あり)について】

通常時は広告表示のスプレッドでお取引いただいておりますが、為替市場における取引高の低下又は売買が一方向に集中しているなどの状況においてはスプレッドが広がる場合があります。

また、広告表示の値は実際の取引時のスプレッドを保証するものではなく、お客様の約定結果による実質的なスプレッドが広告表示の値と合致しない場合がありますのでご注意ください。

なお、スプレッドの拡大は、以下のような状況において発生する場合があります。

- 平日早朝時（概ね6時30分～7時30分※サマータイム期間中は一時間繰り上がります）
- 国内外の金融市場休場日（海外のクリスマス休暇や年末年始など）
- 主要経済指標の発表前後
- 震災などの天変地異や政変又は金融・経済関連の重大な出来事などの突発事象の発生時

商号等：楽天証券株式会社／金融商品取引業者 関東財務局長（金商）第195号、商品先物取引業者

加入協会：日本証券業協会、一般社団法人金融先物取引業協会、日本商品先物取引協会、一般社団法人第二種金融商品取引業協会、一般社団法人日本投資顧問業協会

店頭CFD取引にかかるリスクと費用等について

CFD取引にかかるリスク

CFD取引は、お取引の対象となる銘柄の価格変動、金利相当額、配当相当額、価格調整額の支払い、各国の経済、社会情勢、金融政策、金融指標等の変動により損失が生じるおそれがあり、投資元本が保証されたものではありません。また、CFD取引は差し入れた証拠金を上回る金額の取引をおこなうことができるため大きな損失が発生する可能性があります。その損失額は差し入れた証拠金を上回るおそれがあります。

CFD取引にかかる費用等

CFD取引の取引手数料は無料です。なお、取引にあたっては各銘柄の売付価格と買付価格には差（スプレッド）があります。スプレッドは銘柄ごとに異なります。詳しくは取引説明書等をご確認ください。

証拠金について

株価指数CFDは個人口座、法人口座とも取引の額に対して10%以上、商品CFDは個人口座、法人口座とも取引の額に対して5%以上の証拠金が必要となります。

店頭通貨バイナリーオプション取引にかかるリスクと費用等について

店頭通貨バイナリーオプション取引にかかるリスク

当社の取扱う店頭通貨バイナリーオプションは満期時（判定時刻）に権利が自動行使されるヨーロピアンタイプのオプション取引です。取引対象である通貨の価格変動が予測通りとなった場合には利益が得られることもある反面、予想が外れ権利が消滅した場合、支払ったオプションの購入金額を全額失うこととなります。また、オプションの購入価格と売却価格には差（スプレッド）があり売却時に損失を被る可能性があります。

店頭通貨バイナリーオプション取引にかかる費用等

店頭通貨バイナリーオプション取引の取引手数料は無料です。

オプションの購入価格について

1枚あたりの最大購入価格は999円です。

商号等：楽天証券株式会社／金融商品取引業者 関東財務局長（金商）第195号、商品先物取引業者

加入協会：日本証券業協会、一般社団法人金融先物取引業協会、日本商品先物取引協会、一般社団法人第二種金融商品取引業協会、一般社団法人日本投資顧問業協会