

# 学校では教えてくれない投資のハナシ 土居マサさんになんでも聞いてみよう！ #8 ～2023年のびっくりイベントを乗り切る投資法～

株式・デリバティブ事業部本部長  
常務執行役員  
土居 雅紹, CFA (どい まさつぐ)

**Rakuten** 楽天証券

本セミナーで採り上げる手法は、あくまで講師個人の見解に基づくものです。投資手法には様々なものがあり、投資の目的、期間、投資額、投資経験、リスク耐性、投資局面などによって適したものが異なると一般に考えられています。

# ご注意事項

本資料は、勉強会の為に作成されたものであり、有価証券の取引、その他の取引の勧誘を目的としたものではありません。投資に関する最終決定はお客様ご自身の判断でなさるようお願いいたします。本資料及び資料にある情報をいかなる目的で使用される場合におきましても、お客様の判断と責任において使用されるものであり、本資料及び資料にある情報の使用による結果について、当社は何らの責任を負うものではありません。

本資料で記載しております価格、数値、金利等は概算値または予測値であり、諸情勢により変化し、実際とは異なる場合がございます。また、本資料は将来の結果をお約束するものではなく、お取引をなさる際に実際に用いられる価格または数値を表すものでもございませんので、予めご了承くださいませようをお願いいたします。

# 投資にかかる手数料等およびリスク

## 国内株式 国内ETF／ETN 上場新株予約権証券（ライツ）

### 【株式等のお取引にかかるリスク】

株式等は株価（価格）の変動等により損失が生じるおそれがあります。上場投資信託（ETF）は連動対象となっている指数や指標等の変動等、上場投資証券（ETN）は連動対象となっている指数や指標等の変動等や発行体となる金融機関の信用力悪化等、上場不動産投資信託証券（REIT）は運用不動産の価格や収益力の変動等、ライツは転換後の価格や評価額の変動等により、損失が生じるおそれがあります。※ライツは上場および行使期間に定めがあり、当該期間内に行使しない場合には、投資金額を全額失うことがあります。

### ●レバレッジ型、インバース型ETF及びETNのお取引にあたっての留意点

上場有価証券等のうち、レバレッジ型、インバース型のETF及びETN（※）のお取引にあたっては、以下の点にご留意ください。

- ・レバレッジ型、インバース型のETF及びETNの価額の上昇率・下落率は、2営業日以上の場合、同期間の原指数の上昇率・下落率に一定の倍率を乗じたものとは通常一致せず、それが長期にわたり継続することにより、期待した投資成果が得られないおそれがあります。
- ・上記の理由から、レバレッジ型、インバース型のETF及びETNは、中長期間的な投資の目的に適合しない場合があります。
- ・レバレッジ型、インバース型のETF及びETNは、投資対象物や投資手法により銘柄固有のリスクが存在する場合があります。詳しくは別途銘柄ごとに作成された資料等でご確認いただく、またはコールセンターにてお尋ねください。

※「上場有価証券等」には、特定の指標（以下、「原指数」といいます。）の日々の上昇率・下落率に連動し1日に一度価額が算出される上場投資信託（以下「ETF」といいます。）及び指数連動証券（以下、「ETN」といいます。）が含まれ、ETF及びETNの中には、原指数の日々の上昇率・下落率に一定の倍率を乗じて算出された数値を対象指数とするものがあります。このうち、倍率が+（プラス）1を超えるものを「レバレッジ型」といい、-（マイナス）のもの（マイナス1倍以内のものを含まず）を「インバース型」といいます。

### 【信用取引にかかるリスク】

信用取引は取引の対象となっている株式等の株価（価格）の変動等により損失が生じるおそれがあります。信用取引は差し入れた委託保証金を上回る金額の取引をおこなうことができるため、大きな損失が発生する可能性があります。その損失額は差し入れた委託保証金の額を上回るおそれがあります。

### 【株式等のお取引にかかる費用】

国内株式の委託手数料は「超割コース」「いちにち定額コース」の2コースから選択することができます。

#### 〔超割コース（現物取引）〕

1回のお取引金額で手数料が決まります。

取引金額	取引手数料
5万円まで	50円（55円）
10万円まで	90円（99円）
20万円まで	105円（115円）
50万円まで	250円（275円）
100万円まで	487円（535円）
150万円まで	582円（640円）
3,000万円まで	921円（1,013円）
3,000万円超	973円（1,070円）

※（）内は税込金額

#### 〔超割コース（信用取引）〕

1回のお取引金額で手数料が決まります。

取引金額	取引手数料
10万円まで	90円（99円）
20万円まで	135円（148円）
50万円まで	180円（198円）
50万円超	350円（385円）

※（）内は税込金額

超割コース大口優遇の判定条件を達成すると、以下の優遇手数料が適用されます。  
大口優遇は一度条件を達成すると、3ヶ月間適用になります。詳しくは当社ウェブページをご参照ください。

**〔超割コース 大口優遇（現物取引）〕**

1回のお取引金額で手数料が決まります。

取引金額	取引手数料
10万円まで	0円
20万円まで	100円 (110円)
50万円まで	238円 (261円)
100万円まで	426円 (468円)
150万円まで	509円 (559円)
3,000万円まで	806円 (886円)
3,000万円超	851円 (936円)

※ ( ) 内は税込金額

**〔超割コース 大口優遇（信用取引）〕**

約定金額にかかわらず取引手数料は0円です。

**〔いちにち定額コース〕**

1日の取引金額合計（現物取引と信用取引合計）で手数料が決まります。

1日の取引金額合計	取引手数料
50万円まで	0円
100万円まで	858円 (943円)
200万円まで	2,000円 (2,200円)
300万円まで 以降、100万円増えるごとに1,100円追加。	3,000円 (3,300円)

※ ( ) 内は税込金額

※1日の取引金額合計は、前営業日の夜間取引と当日の日中取引を合算して計算いたします。

※一般信用取引における返済期日が当日の「いちにち信用取引」、および当社が別途指定する銘柄の手数料は0円です。これらのお取引は、いちにち定額コースの取引金額合計に含まれません。

# 投資にかかる手数料等およびリスク

- カスタマーサービスセンターのオペレーターの取次ぎによる電話注文は、上記いずれのコースかに関わらず、1回のお取引ごとにオペレーター取次ぎによる手数料（最大で4,950円（税込））を頂戴いたします。詳しくは取引説明書等をご確認ください。
- 信用取引には、上記の売買手数料の他にも各種費用がかかります。詳しくは取引説明書等をご確認ください。
- 信用取引をおこなうには、委託保証金の差し入れが必要です。最低委託保証金は30万円、委託保証金率は30%、委託保証金最低維持率（追証ライン）が20%です。委託保証金の保証金率が20%未満となった場合、不足額を所定の時限までに当社に差し入れていただき、委託保証金へ振替えていただくか、建玉を決済していただく必要があります。レバレッジ型ETF等の一部の銘柄の場合や市場区分、市場の状況等により、30%を上回る委託保証金が必要な場合がありますので、ご注意ください。

## 【貸株サービス・信用貸株にかかるリスクおよび費用】

### （貸株サービスのみ）

#### ● リスクについて

貸株サービスの利用に当社とお客様が締結する契約は「消費貸借契約」になります。株券等を貸し付けいただくにあたり、楽天証券よりお客様へ担保の提供はなされません（無担保取引）。

### （信用貸株のみ）

#### ● 株券等の貸出設定について

信用貸株において、お客様が代用有価証券として当社に差入れている株券等（但し、当社が信用貸株の対象としていない銘柄は除く）のうち、一部の銘柄に限定して貸出すことができますが、各銘柄につき一部の数量のみに限定することはできませんので、ご注意ください。

### （貸株サービス・信用貸株共通）

#### ● 当社の信用リスク

当社がお客様に引渡すべき株券等の引渡し が、履行期日又は両者が合意した日に行われない場合があります。この場合、「株券等貸借取引に関する基本契約書」・「信用取引規定兼株券貸借取引取扱規定第2章」に基づき遅延損害金をお客様にお支払いいたしますが、履行期日又は両者が合意した日に返還を受けていた場合に株主として得られる権利（株主優待、議決権等）は、お客様は取得できません。

#### ● 投資者保護基金の対象とはなりません

貸付いただいた株券等は、証券会社が自社の資産とお客様の資産を区別して管理する分別保管および投資者保護基金による保護の対象とはなりません。

# 投資にかかる手数料等およびリスク

## ●手数料等諸費用について

お客様は、株券等を貸し付けいただくにあたり、取引手数料等の費用をお支払いいただく必要はありません。

## ●配当金等、株主の権利・義務について

貸借期間中、株券等は楽天証券名義又は第三者名義になっており、この期間中において、お客様は株主としての権利義務をすべて喪失します。そのため一定期間株式を所有することで得られる株主提案権等について、貸出期間中はその株式を所有していないこととなりますので、ご注意ください。

株式分割等コーポレートアクションが発生した場合、権利を獲得するため自動的にお客様の口座に対象銘柄を返却することで、株主の権利を獲得します。権利獲得後の貸出し設定は、お客様のお取引状況によってお手続きが異なりますのでご注意ください。

貸借期間中に権利確定日が到来した場合の配当金については、発行会社より配当の支払いがあった後所定の期日に、所得税相当額を差し引いた配当金相当額が楽天証券からお客様へ支払われます。

## ●株主優待、配当金の情報について

株主優待の情報は、東洋経済新報社から提供されるデータを基にしており、原則として毎月1回の更新となります。更新日から次回更新日までの内容変更、売買単位の変更、分割による株数の変動には対応しておりません。また、貸株サービス内における配当金の情報は、TMI（Tokyo Market Information；東京証券取引所）より提供されるデータを基にしており、原則として毎営業日の更新となります。株主優待・配当金は各企業の判断で廃止・変更になる場合がございます。お取引にあたりましては必ず当該企業のホームページ等で内容をご確認ください。

## ●大量保有報告（短期大量譲渡に伴う変更報告書）の提出について

楽天証券、または楽天証券と共同保有者（金融商品取引法第27条の23第5項）の関係にある楽天証券グループ会社等が、貸株対象銘柄について変更報告書（同法第27条の25第2項）を提出する場合において、当社がお客様からお借りした同銘柄の株券等を同変更報告書提出義務発生日の直近60日間に、お客様に返還させていただいているときは、お客様の氏名、取引株数、契約の種類（株券消費貸借契約である旨）等、同銘柄についての楽天証券の譲渡の相手方、および対価に関する事項を同変更報告書に記載させていただく場合がございますので、予めご了承ください。

## ●税制について

株券貸借取引で支払われる貸借料及び貸借期間中に権利確定日が到来した場合の配当金相当額は、お客様が個人の場合、一般に雑所得又は事業所得として、総合課税の対象となります。なお、配当金相当額は、配当所得そのものではないため、配当控除は受けられません。また、お客様が法人の場合、一般に法人税に係る所得の計算上、益金の額に算入されます。

税制は、お客様によりお取り扱いが異なる場合がありますので、詳しくは、税務署又は税理士等の専門家にご確認ください。

# 米国株式 海外ETF／ETN／REIT

## 米国株式の取引にかかるリスク

米国株式は、株価（価格）の変動等により損失が生じるおそれがあります。また、為替相場の変動等により損失（為替差損）が生じるおそれがあります。上場投資信託（ETF）は連動対象となっている指数や指標等の変動等、上場投資証券（ETN）は連動対象となっている指数や指標等の変動等や発行体となる金融機関の信用力悪化等、上場不動産投資信託証券（REIT）は運用不動産の価格や収益力の変動等により、損失が生じるおそれがあります。

### ●レバレッジ型、インバース型ETF及びETNのお取引にあたっての留意点

上場有価証券等のうち、レバレッジ型、インバース型のETF及びETN（※）のお取引にあたっては、以下の点にご留意ください。

- ・レバレッジ型、インバース型のETF及びETNの価額の上昇率・下落率は、2営業日以上の場合、同期間の原指数の上昇率・下落率に一定の倍率を乗じたものとは通常一致せず、それが長期にわたり継続することにより、期待した投資成果が得られないおそれがあります。
- ・上記の理由から、レバレッジ型、インバース型のETF及びETNは、中長期間的な投資の目的に適合しない場合があります。
- ・レバレッジ型、インバース型のETF及びETNは、投資対象物や投資手法により銘柄固有のリスクが存在する場合があります。詳しくは別途銘柄ごとに作成された資料等でご確認いただく、またはコールセンターにてお尋ねください。

※「上場有価証券等」には、特定の指標（以下、「原指数」といいます。）の日々の上昇率・下落率に連動し1日に一度価額が算出される上場投資信託（以下「ETF」といいます。）及び指数連動証券（以下、「ETN」といいます。）が含まれ、ETF及びETNの中には、原指数の日々の上昇率・下落率に一定の倍率を乗じて算出された数値を対象指数とするものがあります。このうち、倍率が+（プラス）1を超えるものを「レバレッジ型」といい、-（マイナス）のもの（マイナス1倍以内のものを含みます）を「インバース型」といいます。

### 【米国株式の信用取引にかかるリスク】

米国株式信用取引の対象となっている株式等の株価（価格）の変動等により損失が生じるおそれがあります。米国株式信用取引は差し入れた委託保証金を上回る金額の取引をおこなうことができるため、大きな損失が発生する可能性があります。その損失額は差し入れた委託保証金の額を上回るおそれがあります。また、米国株式信用取引は外貨建てで行う取引であることから、米国株式信用取引による損益は外貨で発生します。そのため、お客様の指示により外貨を円貨に交換する際の為替相場の状況によって為替差損が生じるおそれがあります。



# 米国株式 海外ETF/ETN/REIT

## 〔現物取引〕

1回のお取引金額で手数料が決まります。

取引手数料
約定代金の0.495% (税込) ・最低手数料：0米ドル ・上限手数料：22米ドル (税込)

## 〔米国株式信用取引〕

1回のお取引金額で手数料が決まります。

取引手数料
約定代金の0.33% (税込) ・最低手数料：0米ドル ・上限手数料：16.5米ドル (税込)

※当社が別途指定する銘柄の新規買建または買返済時の取引手数料は無料です。

※売却時（信用取引の場合、新規売建/売返済時）は上記の手数料に加え、別途SEC Fee（米国現地取引所手数料）がかかります。詳しくは当社ウェブページ上でご確認ください。

●米国株式信用取引には、上記の売買手数料の他にも各種費用がかかります。詳しくは取引説明書等をご確認ください。

●米国株式信用取引をおこなうには、委託保証金の差し入れが必要です。最低委託保証金は当社が指定する30万円相当額、新規建て時に最低必要な委託保証金率は50%、委託保証金最低維持率（追証ライン）が30%です。委託保証金の保証金率が30%未満となった場合、不足額を所定の時限までに当社に差し入れていただき、委託保証金へ振替えていただくか、建玉を決済していただく必要があります。

商号等：楽天証券株式会社／金融商品取引業者 関東財務局長（金商）第195号、商品先物取引業者

加入協会：日本証券業協会、一般社団法人金融先物取引業協会、日本商品先物取引協会、一般社団法人第二種金融商品取引業協会、一般社団法人日本投資顧問業協会

# 質問 何個知ってますか？

1. スターリン暴落(1953)
2. ニクソン・ショック(1971)
3. オイルショック(第一次1973、第二次1979)
4. ラテンアメリカ累積債務危機(1982～1985)
5. ブラックマンデー(1987)
6. プラザ合意(1985)
7. 欧州債務危機(2010)
8. 人民元ショック(2015)

**歴史は繰り返さない。でも韻を踏む。**

- **どんな独裁者にも寿命がある**
- **バブルはちょっとしたきっかけではじける**
- **危機は連鎖する**
- **無理な政策はいずれ破綻する**

**質問 下記で最も日経平均が動いたものはどれでしょう？**

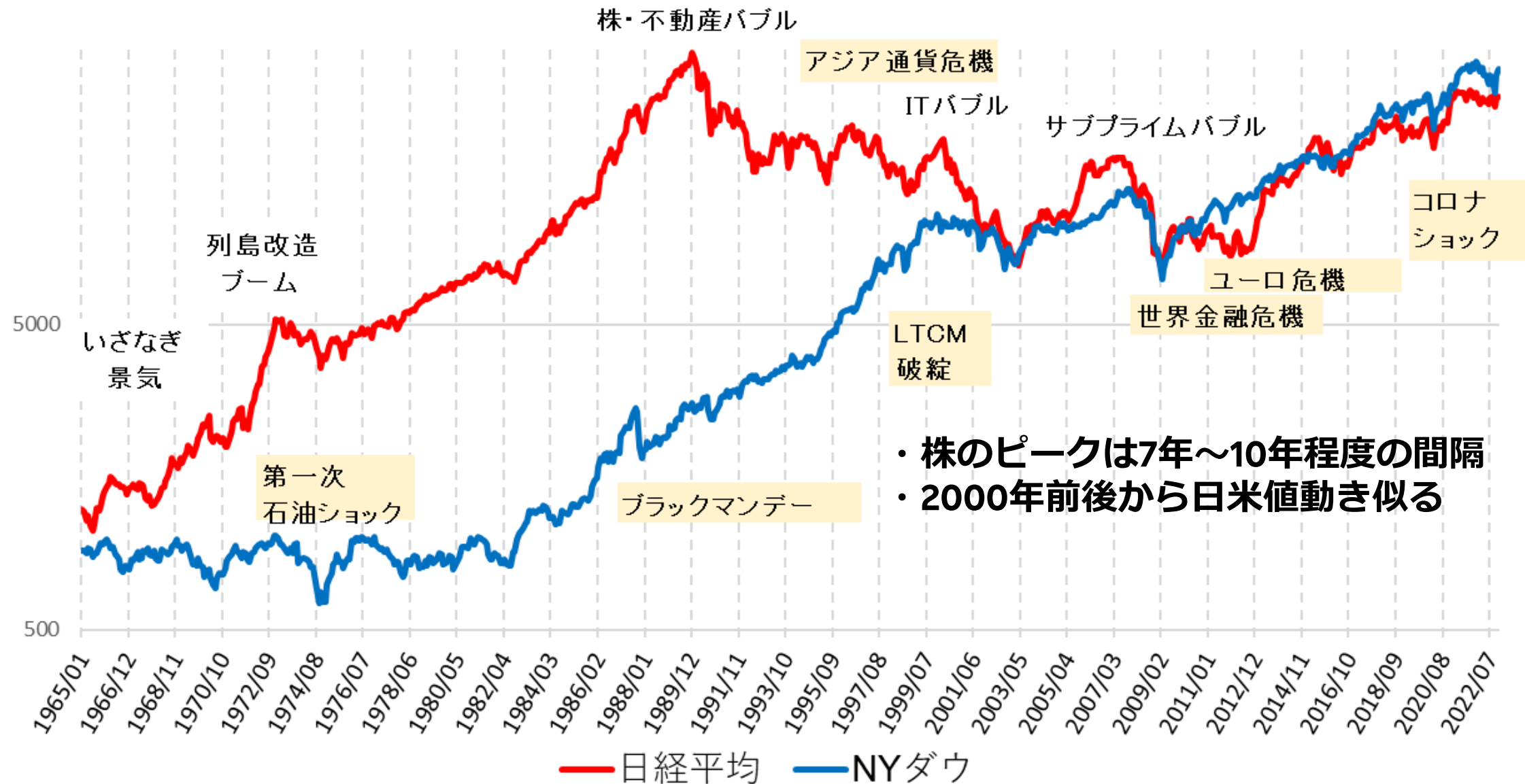
- 1. アジア通貨危機(1997年～)**
- 2. 世界金融危機(2007年7月～)**
- 3. 東日本大震災(2011年3月)**
- 4. 衆議院解散、アベノミクス相場(2012年11月)**
- 5. コロナショック(2020年2月)**

# 日経平均とS&P500の底値、高値までの変化率

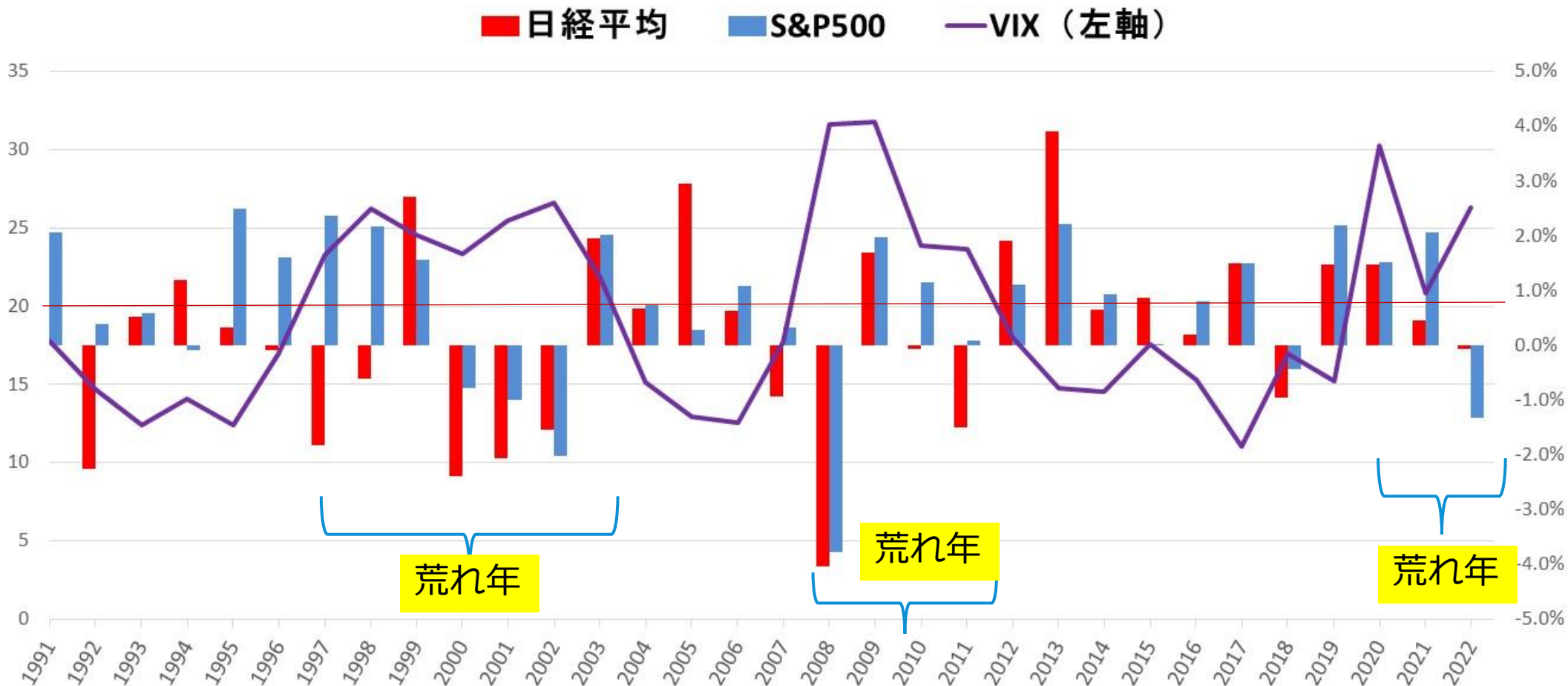
	日経平均	S&P500
1. アジア通貨危機(1997年～)	-51.1%	-6.7%
2. 世界金融危機(2007年7月～)	-58.3%	-55.3%
3. 東日本大震災(2011年3月)	-19.8%	影響なし
4. 衆議院解散(2012年11月)	+76.7%	+38.8%
5. コロナショック(2020年2月)	-30.1%	-34.3%

暴落vs急騰、地域限定 vs 世界全体

# 日経平均とNYダウの値動き（対数目盛）



# VIXと日経平均、S&P500の年間平均リターン



- VIX20以上の荒れ年は数年間続く
- 2020-2022年の荒れ年継続中
- 核威嚇、インフレ、原油高、穀物不足、コロナ変種

# 2023年に起きるかもしれない10大イベント

1. ウクライナ戦争終結
2. 日銀 異次元緩和を転換
3. 米国FF金利利下げ
4. 米国で初の女性大統領誕生
5. 中国メッセンジャーRNAワクチンの輸入を開始
6. 首都直下型地震(M7級)
7. 新たなパンデミック(強毒型鳥インフルエンザ?)
8. 南海トラフ地震(100-150年間隔、前回から77年)
9. 富士山噴火(前回は300年前、平均間隔は30年)
10. 台湾海峡で軍事衝突



## 世界的な株高

- ウクライナ戦争終結(ただし終わり方による)
- 米国FF金利利下げ
- 中国メッセンジャーRNAワクチンの輸入を開始

## 世界的な株安

- 新たなパンデミック
- 台湾海峡で軍事衝突
- 米国で初の女性大統領(カマラ・ハリス)誕生

## 日本限定の株安、景気後退

- 日銀 異次元緩和を転換
- 首都直下型地震(M7級)
- 南海トラフ地震(100-150年間隔、前回から77年)
- 富士山噴火(前回は300年前、平均間隔は30年)

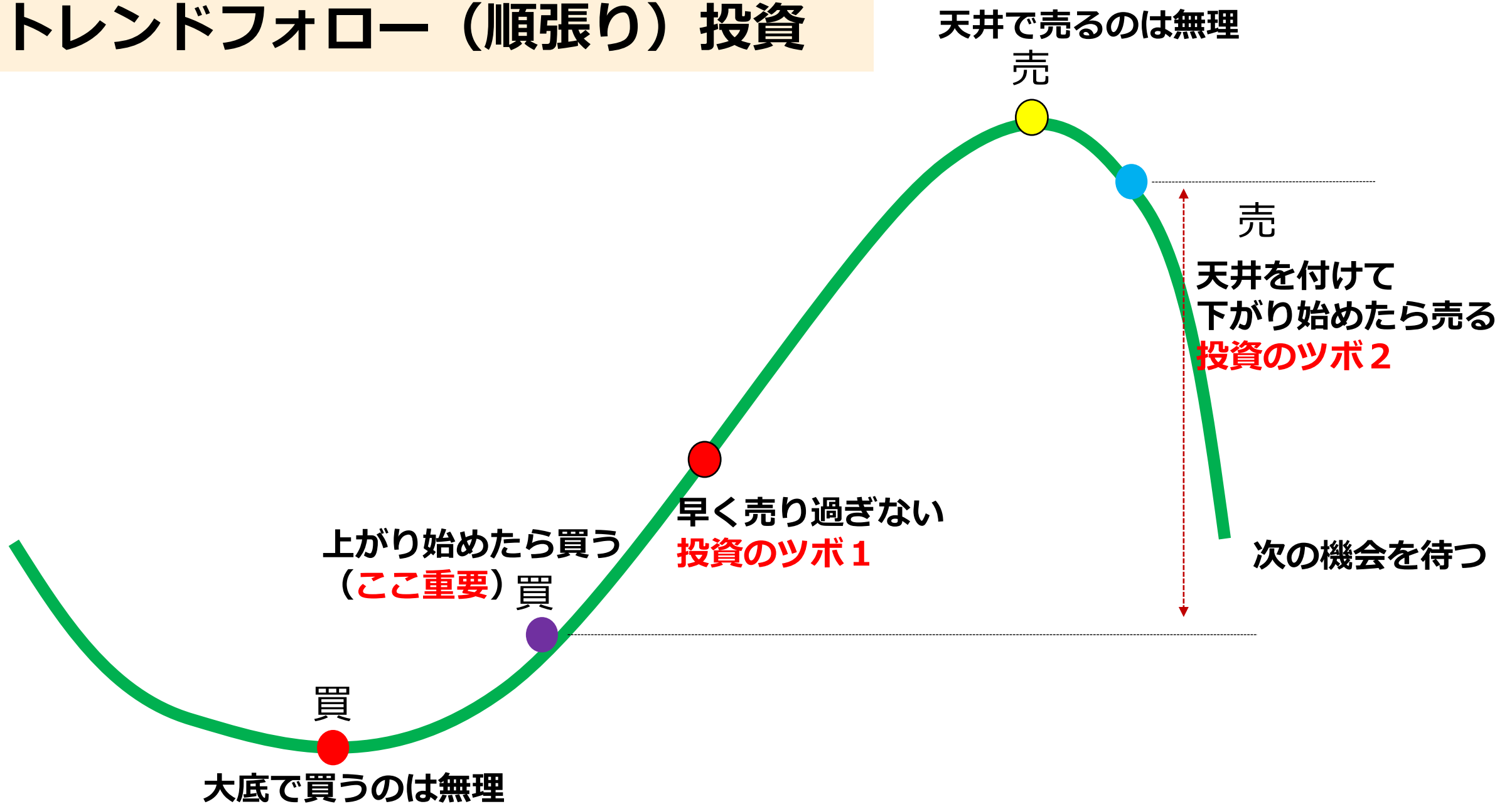
# いざという時にどんな投資が役立つか？

	影響範囲	米国株	日本株	金	インド株	香港株
人民元ショック	中国、世界	○	×	○	△	×
円暴落	日本	◎	○	◎	◎	◎
日本での巨大地震	地域限定	◎	×	◎	◎	○
巨大台風・大雨	地域限定	◎	×	◎	◎	○
パンデミック	全世界	△～○	△～○	△～○	△～○	△～○
中国政変	中国、日本	◎	×	○	◎	×
台湾・尖閣有事	アジア	◎	×	◎	◎	×

# 2023年のビッグイベントに備える投資法

- 長期シナリオ（人口動態、地球温暖化、米中対立）に乗る
  - ⇒ 米国、インドの人口は増加し、日中韓欧の人口は減る
  - ⇒ 下がっても**いずれ戻る**と思えるもの（米国株、インド株、金地金）
  - ⇒ ETFで長期・低コスト・分散投資
- 個別銘柄は**好業績**銘柄に順張り（上がったら買う、下がったら売る）
  - ⇒ 投資候補リストを作って、週1回パラボリックでタイミングをチェック
  - ⇒ 投資上限（例：1銘柄20%）で企業**固有リスクを分散**
  - ⇒ **業績下方修正は必ず手仕舞う**（さらに悪くなることが多い）
- 投資戦略の併用
  - ⇒ （例）長期ETF投資30%、順張り個別株投資30%、  
好業績・高配当・優待20%、純金10%、現預金10%

# トレンドフォロー（順張り）投資

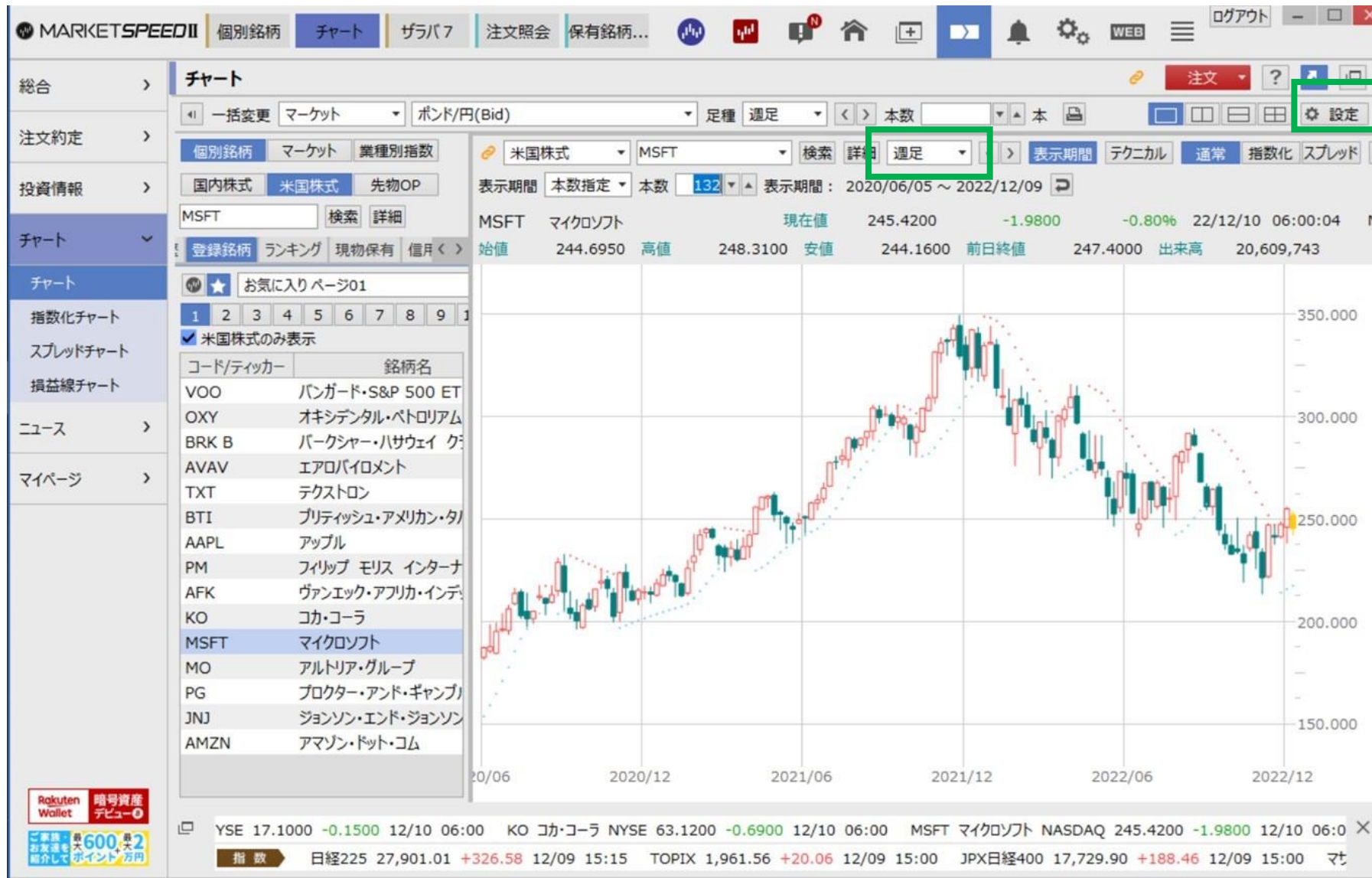


# パラボリックの見方はカンタン！

- ・ 転換点が早く分かる
- ・ 誰が見ても同じ判断
- ・ 暴落後の参入タイミング決定に特に有効



# 楽天証券マーケットスピードIIでパラボリック分析を使う



ここをクリック

### チャート設定

全てのチャートに関する設定 ⓘ 描画オブジェクト削除 全て削除

- 初期化
- 操作
- 基本設定
- 表示色
- 価格ライン
- 描画ツール
- ミニチャート
- 損益線チャート
- + チャート形状

新しく起動するチャートに関する設定 ⓘ

- 基本設定
- トレンド系
  - 単純移動平均線
  - 一目均衡表
  - 一目均衡表 (時間論)
  - 回帰トレンド
  - フィボナッチ (戻り・ザラ場)
  - フィボナッチ (戻り・終値)
  - フィボナッチ (新値・ザラ場)
  - フィボナッチ (基調転換)
  - ボリンジャーバンド
  - パラボリック**
  - エンベロープ
  - ピークボトム

ヘルプ OK キャンセル



**パラボリックにチェックを入れる**



### チャート設定

全てのチャートに設定を反映

現在登録している全てのチャートに「新しく起動するチャートに関する設定」の条件を反映させます。  
 ※マーケット、個別銘柄、マイページを含む全てのチャートが変更されます。  
 テクニカル指標の条件や色設定も全て変更されますので、ご注意ください。

## 2. 次に設定を反映させれば、すべてのチャートにパラボリックが表示される

## 1. ここをクリック

←

新しく起動するチャートに関する設定

**設定の反映**

全てのチャートに関する設定

- 初期化
- 操作
- 基本設定
- 表示色
- 価格ライン
- 描画ツール
- ミニチャート
- 損益線チャート
- + チャート形状

設定の反映

新しく起動するチャートに関する設定

- 基本設定
- トレンド系
  - 単純移動平均線
  - 一目均衡表
  - 一目均衡表 (時間論)
  - 回帰トレンド
  - フィボナッチ (戻り・ザラ場)
  - フィボナッチ (戻り・終値)
  - フィボナッチ (新値・ザラ場)
  - フィボナッチ (基調転換)
  - ボリンジャーバンド
  - パラボリック
  - エンベロープ

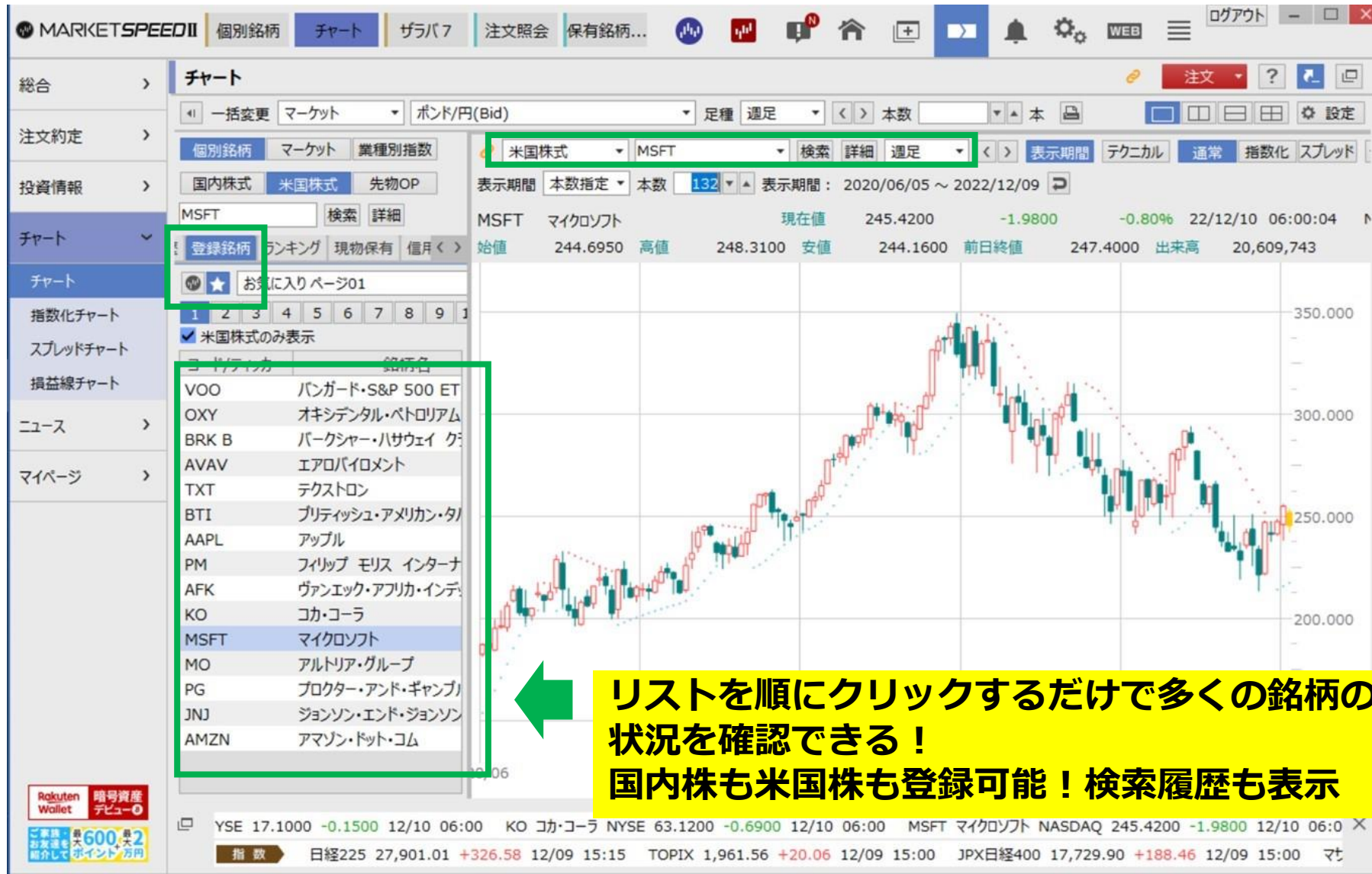
ヘルプ

OK キャンセル





# 銘柄を登録してパラボリック分析を週一回は確認する！



# 投資対象(例)

コード	銘柄名	銘柄詳細	12月9日	手数料0円 ETF	投資単 位	カタリスト
2558	MXS 米株S&P500	S&P500連動	¥15,525	☆	1	米国市場に投資
2568	上場NSQ100ヘッジ無	NSDAQ100連動	¥2,741.5	☆	10	米国成長株に投資
1678	NFインド株	NIFTY50連動	¥277.5	☆	100	インド株に投資
BRK-B	バークシャー・ハザ ウェイB	ウォーレンバフェット氏が 経営する企業	306.33		1	バフェット銘柄を買い たいならコレが一番
RTX	レイセオン・テクノロ ジーズ	世界トップの誘導ミサイル 企業	98.29		1	世界的な軍拡、日本の 巡航ミサイル配備
6367	ダイキン工業	エアコン世界首位級、国内 業務トップ	¥22,000		100	地球温暖化
8113	ユニ・チャーム	生理用品、紙おむつ首位	¥5,183		100	高齢化、円安追い風
-	純金積立（楽天証券）	1000円以上1000円単位 から積立可能	¥7929/g	現物引出しも 可能	-	インフレ進展、通貨価 値下落

聞いたら投資が楽しくなるラジオ

楽天証券PRESENTS

# 先取り★マーケットレビュー

日時

毎週水曜日

16:00～16:30 (30分間)

配信

ラジコ

YouTube

ラジオNIKKEI第1、ポッドキャスト、YouTube配信

メインパーソナリティー 石原順（現役ファンドマネージャー）

進行 大里希世・津田麻莉奈

第1・3週：FX、**第2・4週：日本株・米国株**

今中能夫（楽天証券経済研究所 チーフアナリスト）

土信田 雅之（楽天証券経済研究所 シニアマーケットアナリスト）

土居 雅紹（株式・デリバティブ事業本部長、常務執行役員）

紙田 智弘（楽天証券株式会社 株式・デリバティブ事業部、外国株担当）

# 学校では教えてくれない投資のハナシ

## 1回 米国株 投資対象の選び方

[https://www.youtube.com/watch?v=\\_j3UvcvR68M](https://www.youtube.com/watch?v=_j3UvcvR68M)

## 2回 米国株 いつ買って、何を売る？

<https://www.youtube.com/watch?v=-foNjrZCo4U>

## 3回 暴落への対処法

[https://www.youtube.com/watch?v=baEkcr3\\_C9g](https://www.youtube.com/watch?v=baEkcr3_C9g)

## 4回 金、インド、貸株

<https://www.youtube.com/watch?v=H4gktyNTcqo>

# 学校では教えてくれない投資のハナシ

## 5回 買いたい株リストを作る

<https://www.youtube.com/watch?v=dJrRsauLVj8>

## 6回 投資タイミングのツボ

<https://www.youtube.com/watch?v=VCDKSq1hPQg>

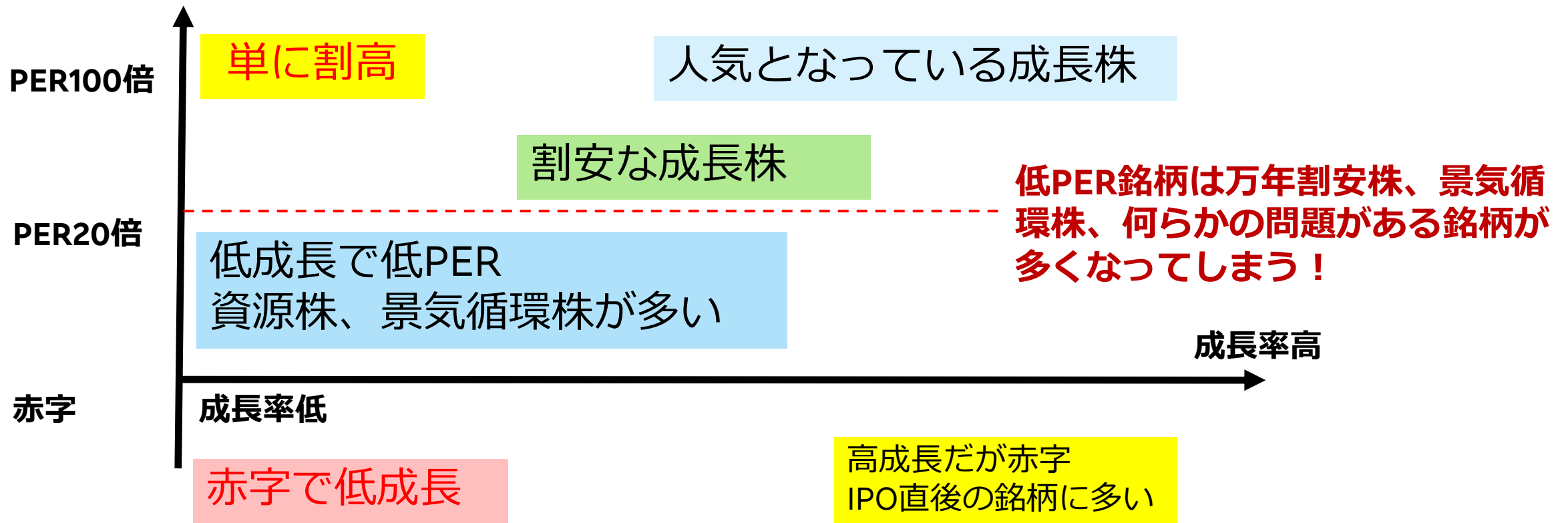
## 7回 塩漬け保有株の立て直し

<https://www.youtube.com/watch?v=fuRBekuZ59Q>

# PER（株価収益率）

PER = 株価 ÷ 1株当たりの利益 （翌期の予想PERが最重要）

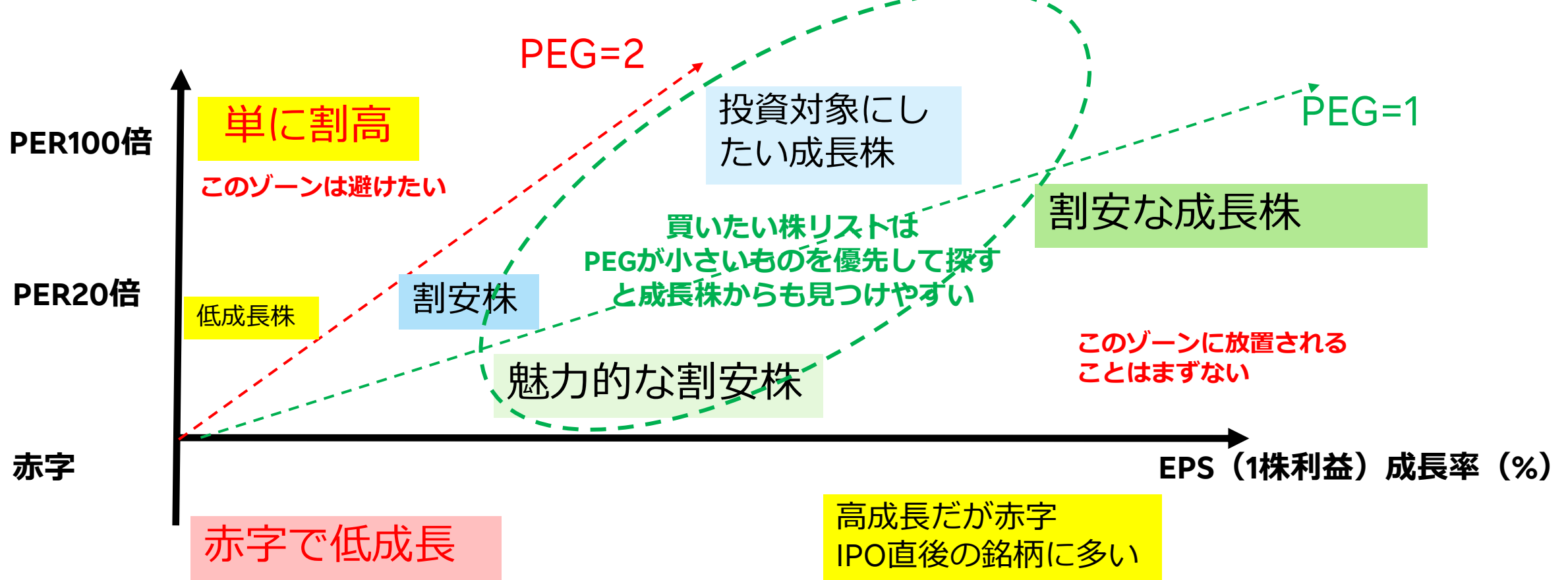
⇒利益が上がれば分配（配当）されなくても株主の持ち分が増える



# PEG (ペグ レシオ : Price Earnings Growth Ratio)

PEG = PER ÷ 1株当たりの利益 (EPS) の増加率

⇒ 成長率を加味して割高、割安を見る指標 **1以下で割安、2超で割高**



**Rakuten 楽天証券**