

米経済が政策金利の引き上げを決定！
広瀬隆雄の
2022年米株市況アップデート

開催日：2022年4月8日（金）夜8時

講師：広瀬隆雄

ご注意事項

本資料は、勉強会の為に作成されたものであり、有価証券の取引、その他の取引の勧誘を目的としたものではありません。投資に関する最終決定はお客様ご自身の判断でなさるようお願いいたします。本資料及び資料にある情報をいかなる目的で使用される場合におきましても、お客様の判断と責任において使用されるものであり、本資料及び資料にある情報の使用による結果について、当社は何らの責任を負うものではありません。

本資料で記載しております価格、数値、金利等は概算値または予測値であり、諸情勢により変化し、実際とは異なる場合がございます。また、本資料は将来の結果をお約束するものではなく、お取引をなさる際に実際に用いられる価格または数値を表すものでもございませんので、予めご了承くださいませようをお願いいたします。

商号等：楽天証券株式会社

金融商品取引業者 関東財務局長（金商）第195号、商品先物取引業者

加入協会：日本証券業協会、一般社団法人金融先物取引業協会、日本商品先物取引協会、
一般社団法人第二種金融商品取引業協会、一般社団法人日本投資顧問業協会

投資にかかる手数料等およびリスク

外国株式等の取引にかかるリスク

外国株式等は、株価（価格）の変動等により損失が生じるおそれがあります。また、為替相場の変動等により損失（為替差損）が生じるおそれがあります。上場投資信託（ETF）は連動対象となっている指数や指標等の変動等、上場投資証券（ETN）は連動対象となっている指数や指標等の変動等や発行体となる金融機関の信用力悪化等、上場不動産投資信託証券（REIT）は運用不動産の価格や収益力の変動等により、損失が生じるおそれがあります。

外国株式等の取引にかかる費用

1回のお取引金額で手数料が決まります。

分類 取引手数料

米国株式 約定代金の0.495%（税込）・最低手数料：0米ドル・上限手数料：22米ドル（税込）

中国株式 約定代金の0.55%（税込）・最低手数料：550円（税込）・上限手数料：5,500円（税込）

アセアン株式 約定代金の1.10%（税込）・最低手数料：550円（税込）・手数料上限なし

※当社が別途指定する銘柄の買付手数料は無料です。

※米国株式の売却時は上記の手数料に加え、別途SEC Fee（米国現地取引所手数料）がかかります。詳しくは当社ウェブページ上でご確認ください。

※中国株式・アセアン株式につきましては、カスタマーサービスセンターのオペレーター取次ぎの場合、通常の手数料に2,200円（税込）が追加されます。

ETF／ETNのリスク(抜粋)

複雑な商品設計のETF/ETNについての注意点

ETF/ETNの中には、ボラテリティ指数先物を対象としたETF/ETNやカバードコール戦略を取り入れたETF/ETNなど、先物取引やオプション取引を組み入れている場合があります。そのようなETF/ETNは、先物のロールによる価格変動、対象指数等そのものの急激な値動き等によって想定外の値動きをする場合があります。

また、レバレッジ型ETF/ETNやインバース型ETF/ETNは、原指標の日々の変動率に一定の倍数を乗じて算出されるレバレッジ型指標に連動するよう運用されます。そのため、値動きや想定されるリターンは、通常のETF/ETNとは異なる特性を有しています。

複雑な商品設計のETF/ETNに投資される際は、商品設計を開示書類等でご確認していただき、十分ご理解していただいた上で投資をしてください。

ETFにおける信用リスク

リンク債型ETFやOTCデリバティブ型ETFなどにおいては、ETFが投資に用いるリンク債の発行体またはETFのOTCデリバティブ取引の相手方の財務状況の悪化などにより基準価額が大きく下落する信用リスクが存在します。これらのETFの投資にあたっては、商品設計を予めご確認する必要があります。

ETN発行体の信用リスク

ETNは、裏付となる資産を保有せず、発行体となる金融機関の信用力をもとに価格が特定の指標に連動することを保証する債券です。そのため、発行体の倒産や財務状況の悪化、信用格付の引き下げ等の影響により、ETNの価格が下落または無価値となる可能性、また、償還時に発行体が償還金額を支払わない、または支払うことができない可能性があります。このような結果、損失が生じる可能性があります。

早期償還等のその他のリスク

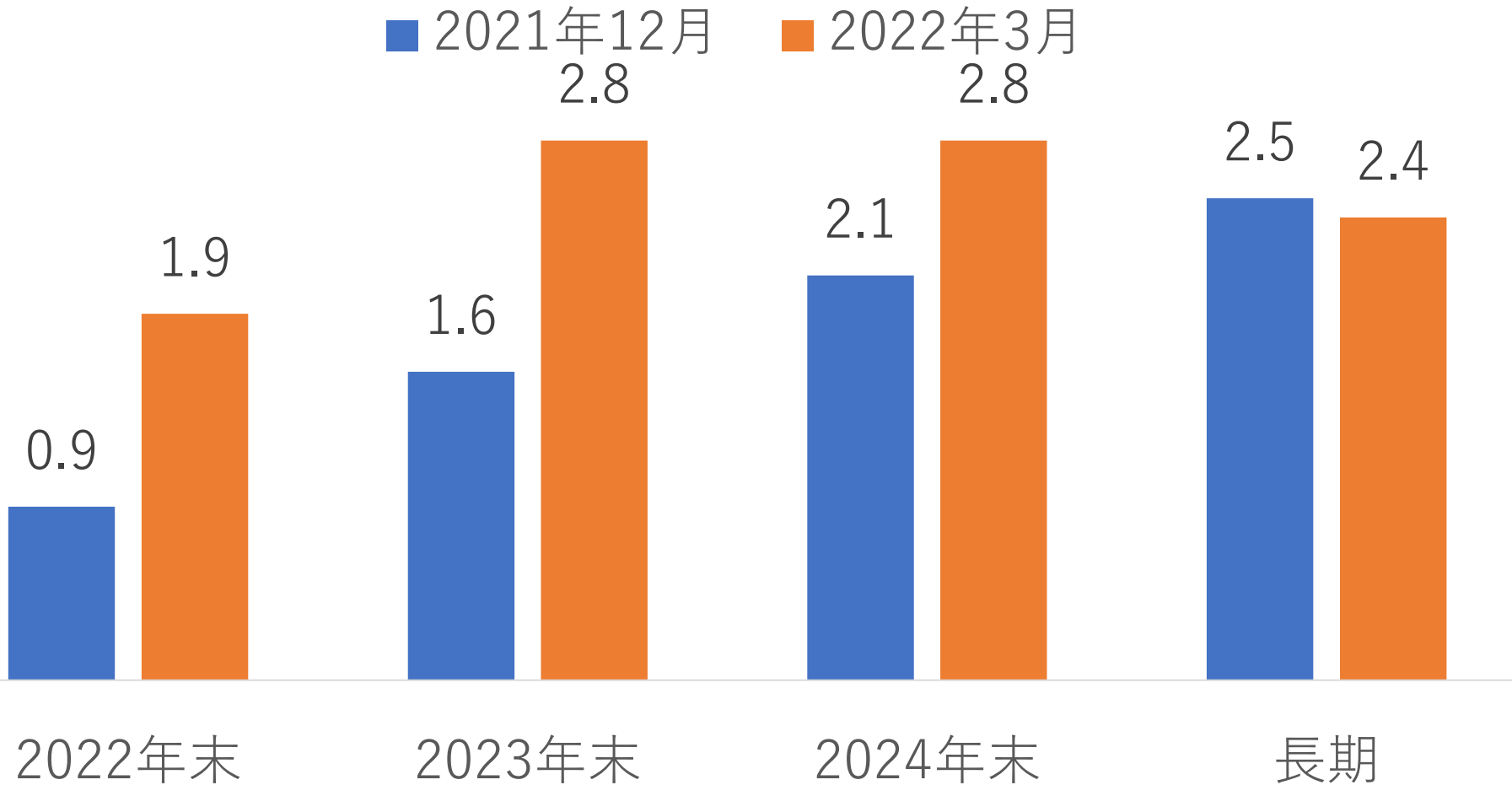
市場動向の急変時や資産総額が小さくなった場合など、管理会社等が運用の継続が困難であると判断した場合は、運用を終了し、繰り上げ償還をする可能性があります。取引所が定める上場廃止基準に該当した場合などは、上場廃止となる可能性があります。

R 詳細は、当社HPの「ETF／ETNのリスク」をご覧ください。

今日お話しすること

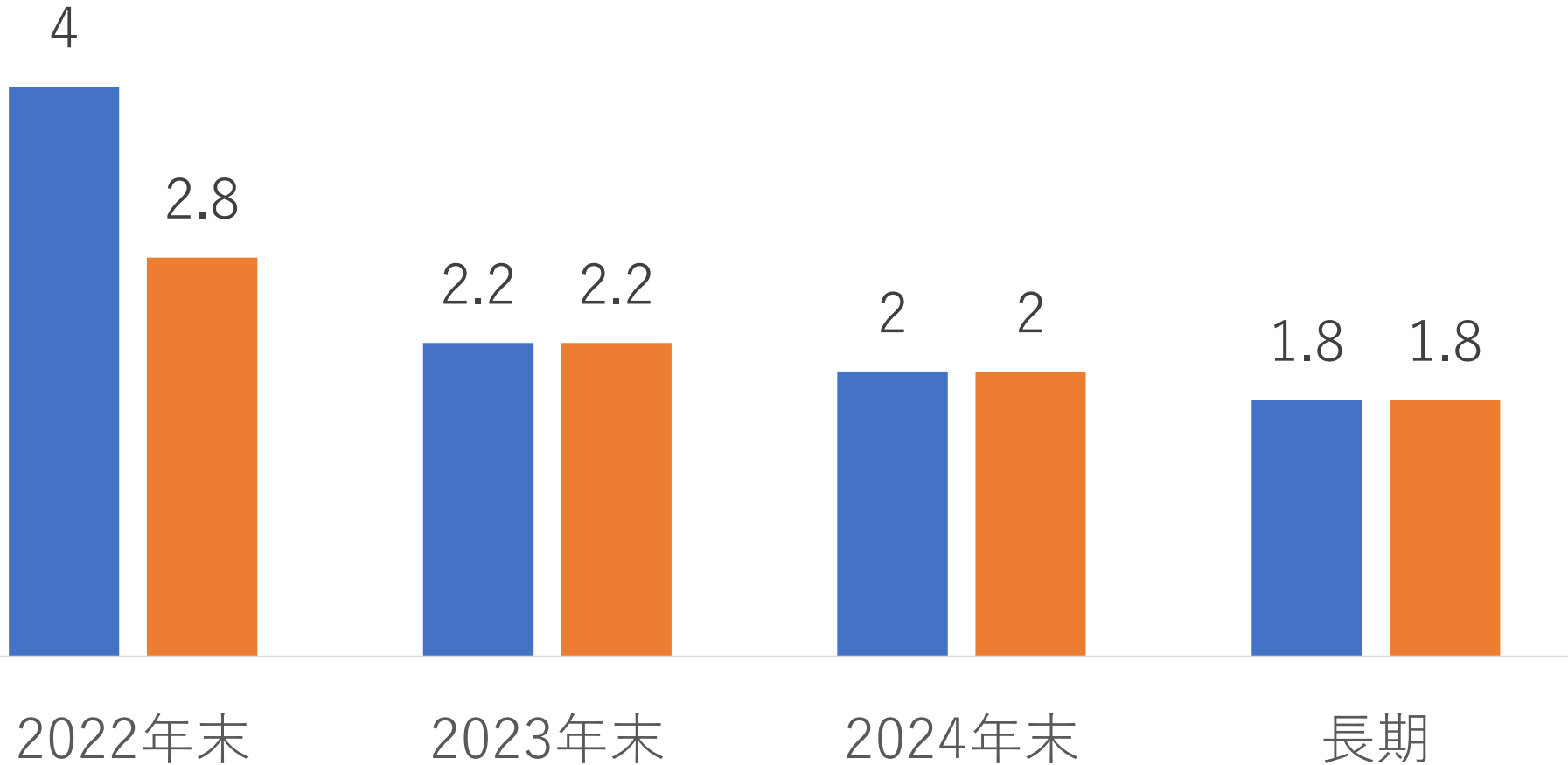
- 連邦準備制度理事会が考えていること
- 米国経済の近況
- 参考銘柄
- 質疑応答

FRBメンバーによるFFレート予想 (%、FRB)



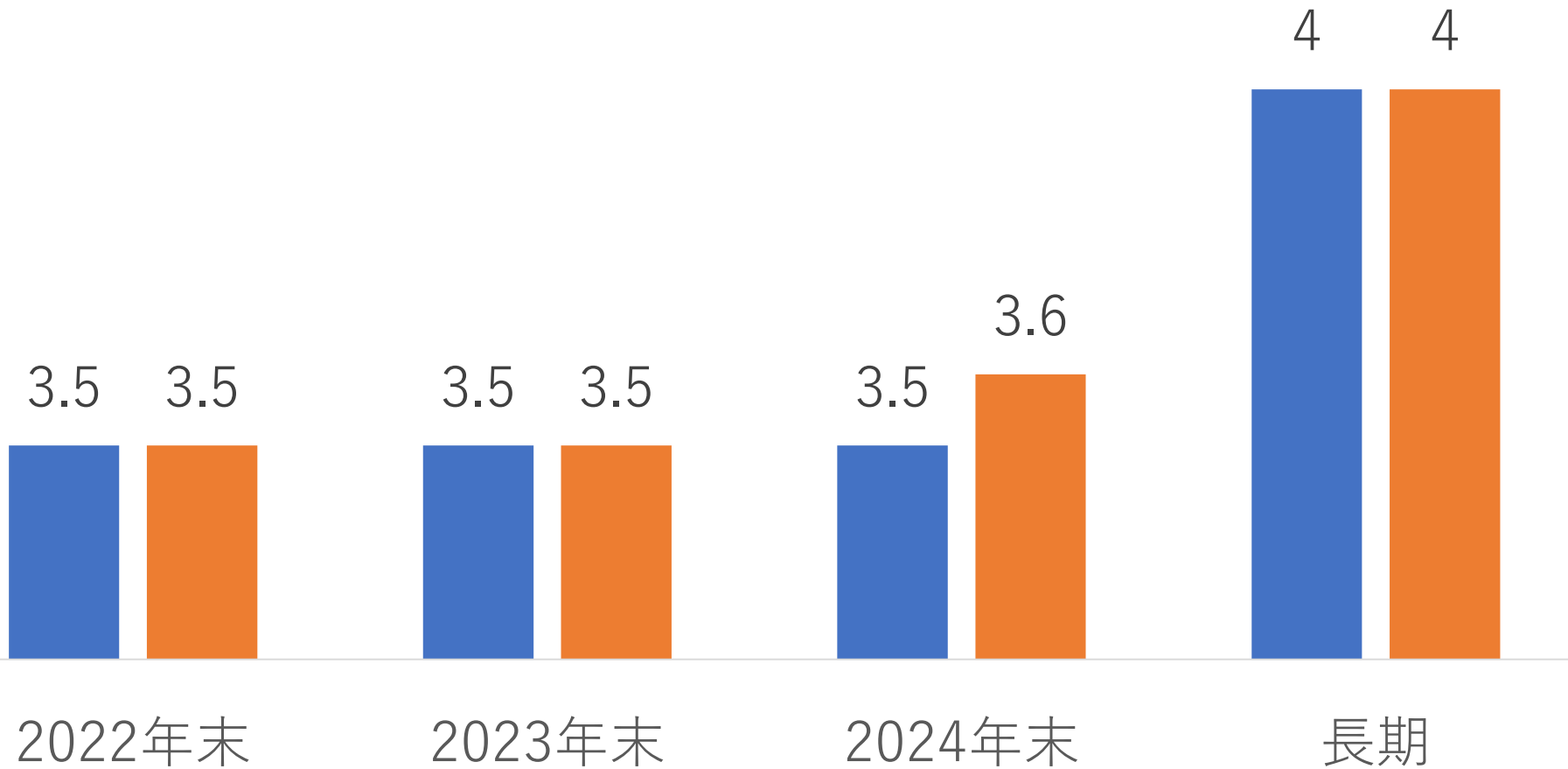
FRBメンバーによるGDP予想（%、FRB）

■ 2021年12月 ■ 2022年3月



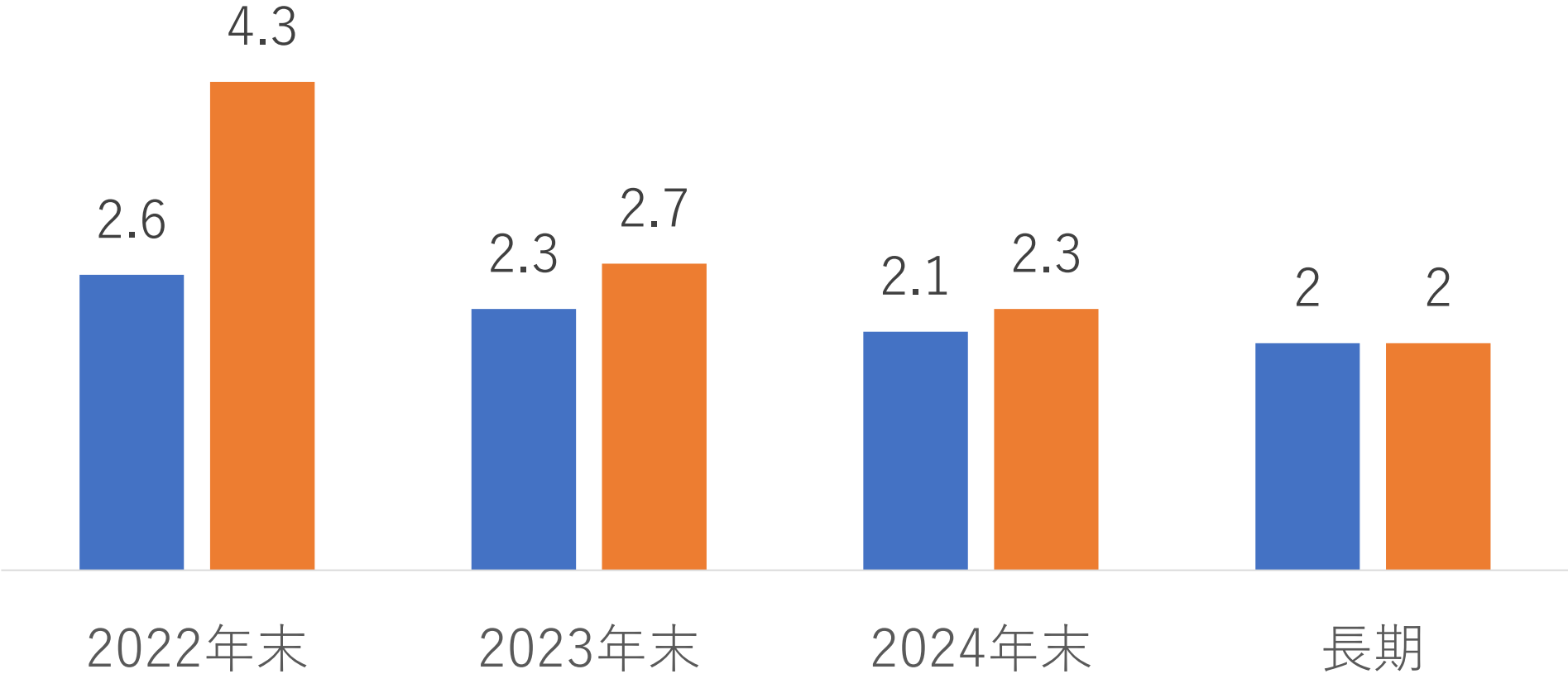
FRBメンバーによる失業率予想（%、FRB）

■ 2021年12月 ■ 2022年3月



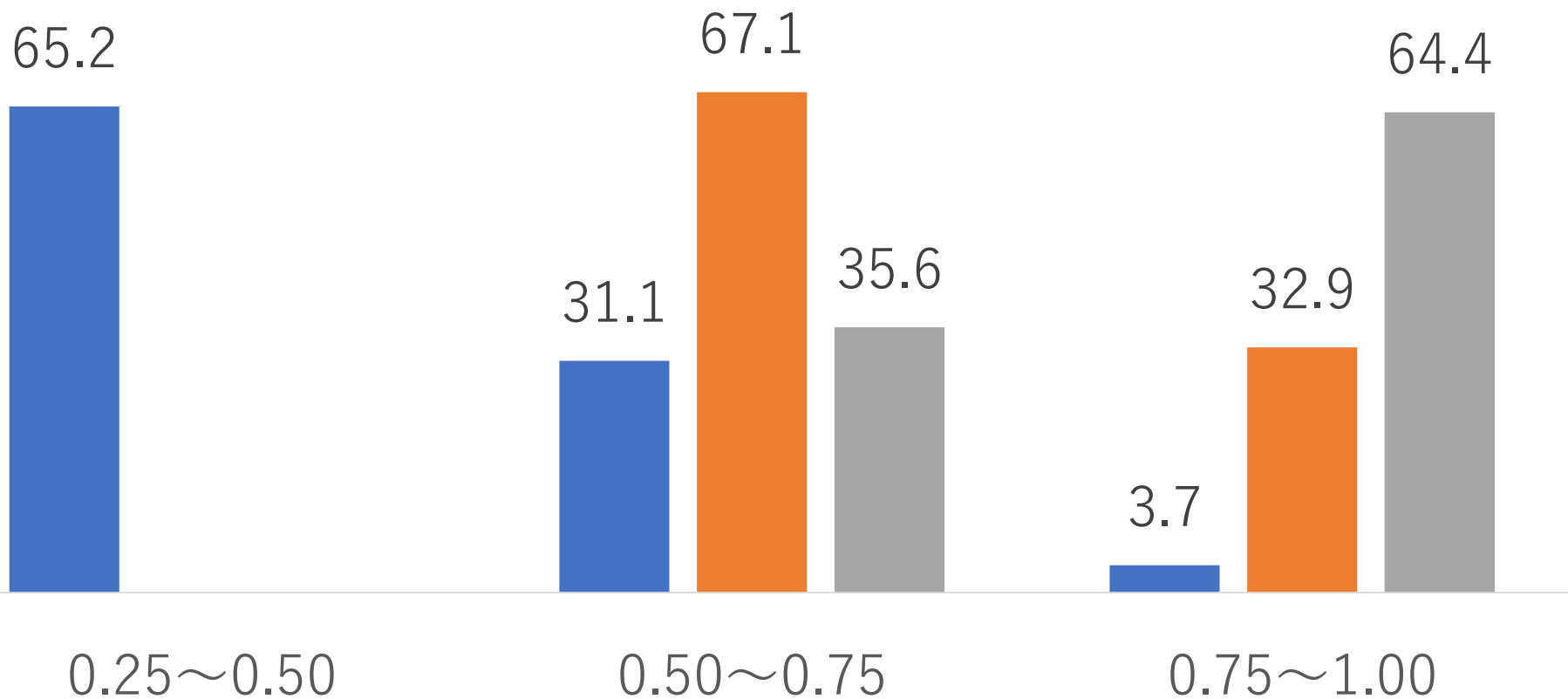
FRBメンバーによるPCEインフレ予想 (%、FRB)

■ 2021年12月 ■ 2022年3月



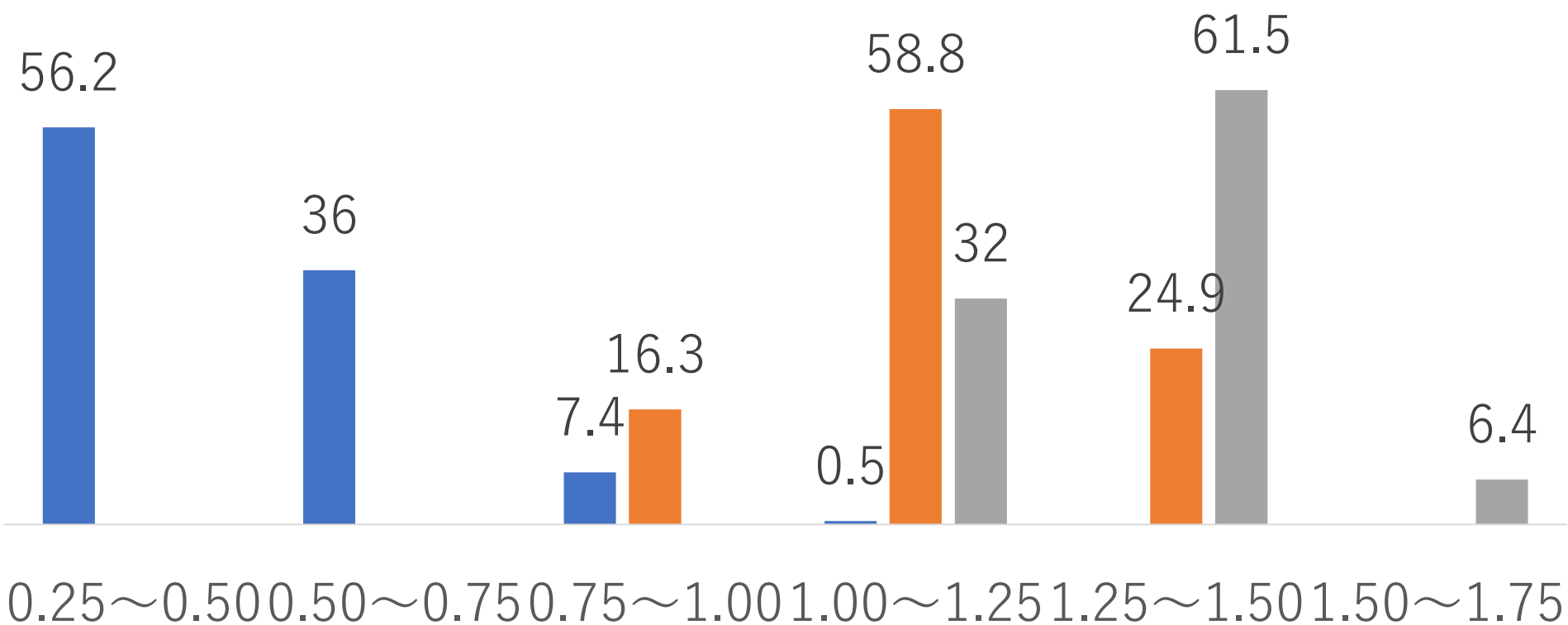
2022年5月4日のFOMCでのFFレートの確認率 (%、CME FedWatch)

■ 2022年2月25日 ■ 2022年3月17日 ■ 2022年3月31日

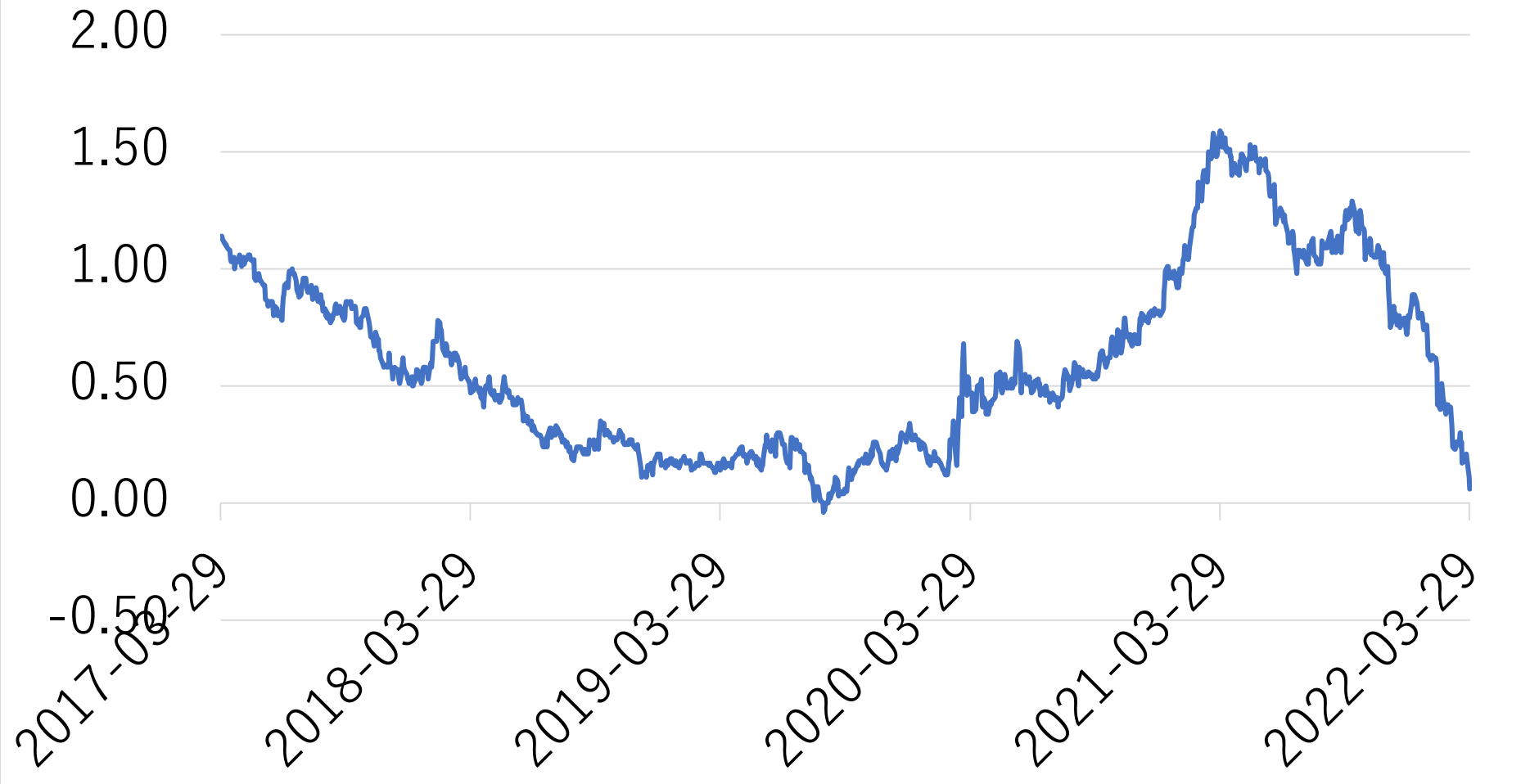


2022年6月15日のFOMCでのFFレート の確率 (%、CME FedWatch)

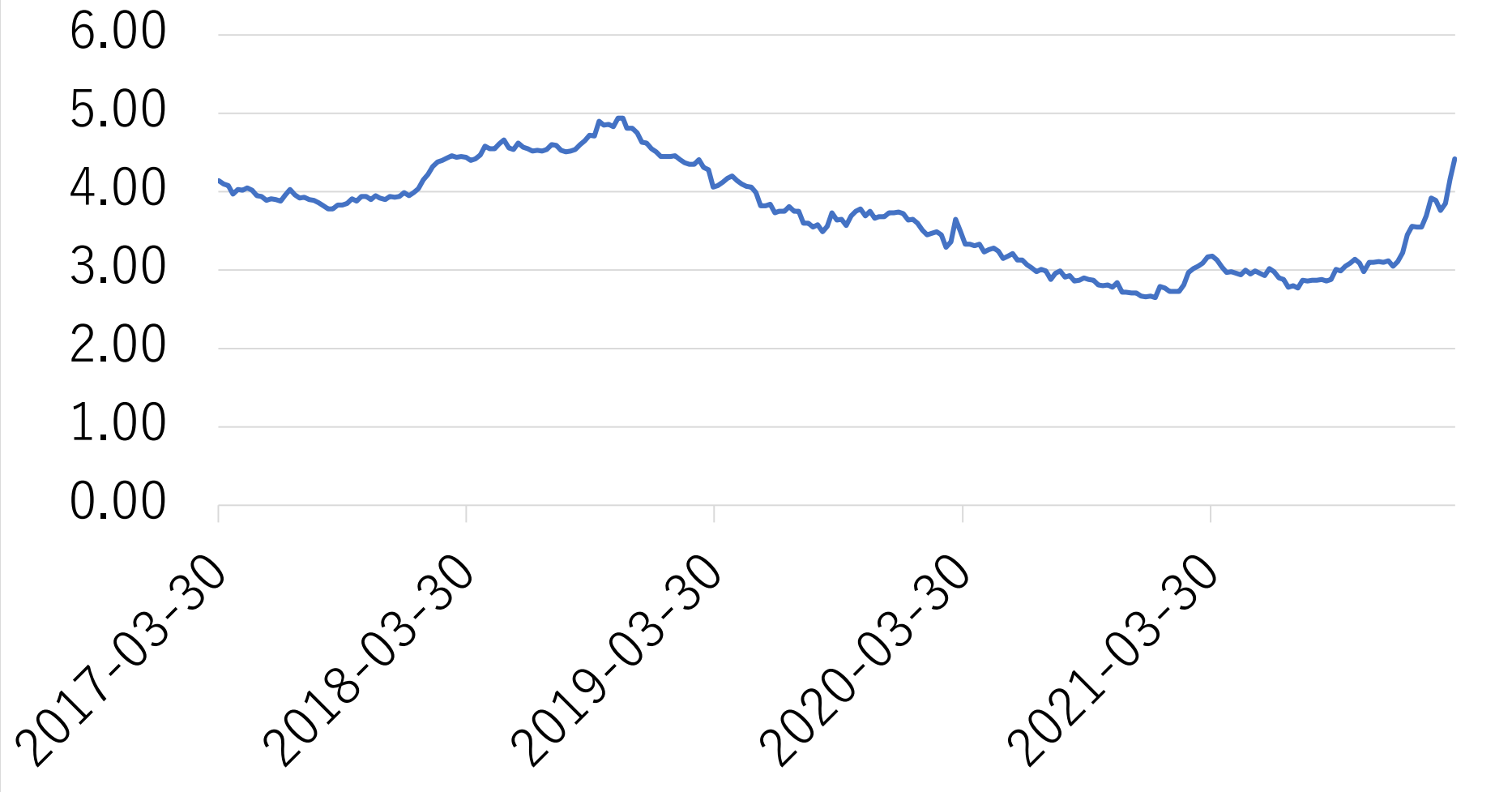
■ 2022年2月25日 ■ 2022年3月17日 ■ 2022年3月31日



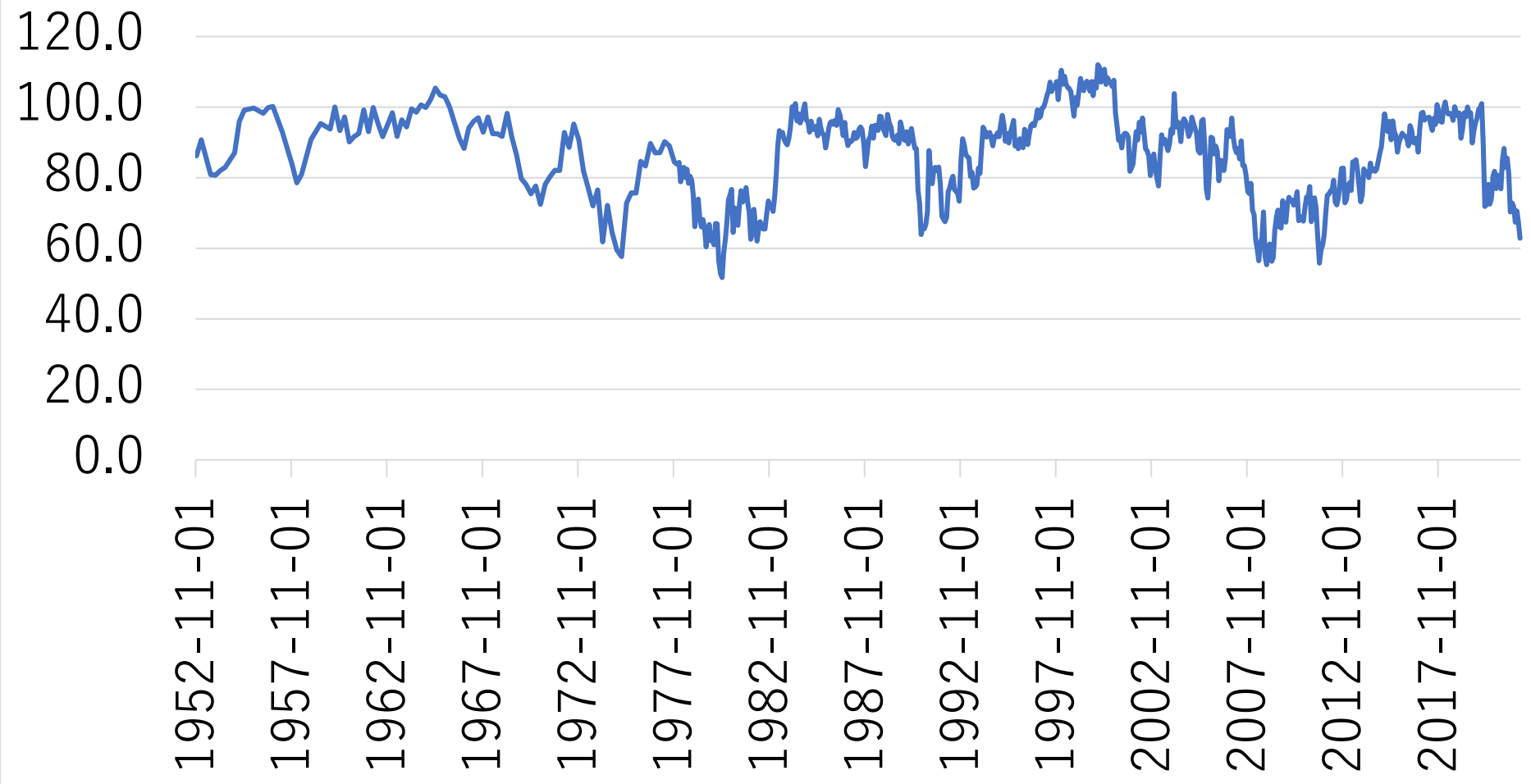
10年債利回り - 2年債利回り (%、セントルイスFRB)



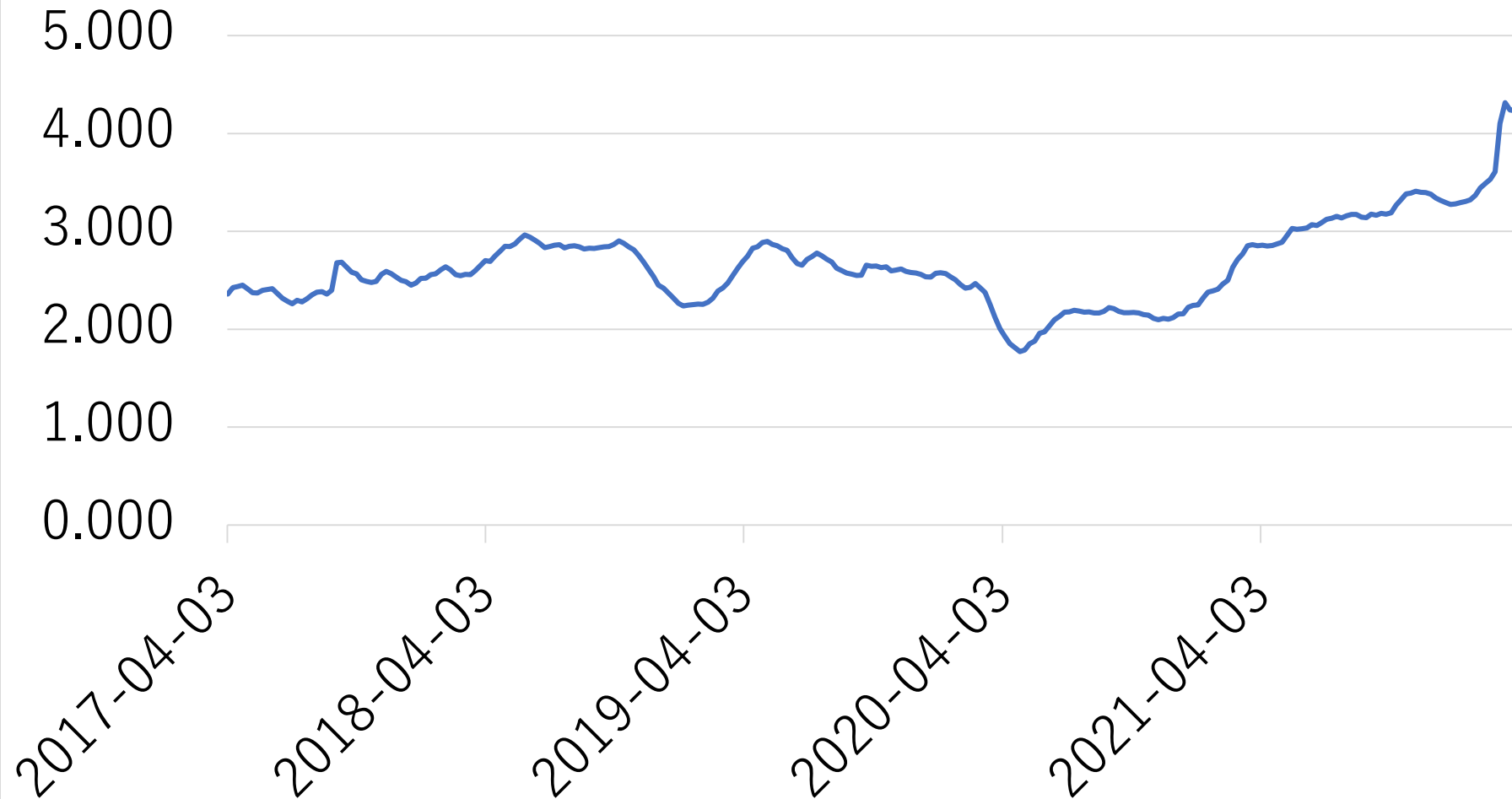
30年固定住宅ローン金利 (%、セントルイスFRB)



ミシガン大学消費者信頼感指数 (セントルイスFRB)



全米平均レギュラーガソリン価格 (ドル、セントルイスFRB)



キャロン・ペトロリアム (CPE)

- 出遅れシェールオイル株
- 西テキサス・パーミアンに優良な油田を確保
- 不利な値段で原油価格をヘッジ
- 負債比率低下著しい

サウスウエスタン・エナジー (SWN)

- 出遅れシェールガス株
- マーセラス天然ガス田で最大級の業者
- 不利な値段で天然ガス価格をヘッジ
- 負債返済進捗

オックスフォード インダストリーズ (OXM)

- トミー・バハマ、リリー・ピューリツァーを展開
- バケーションに関係したブランド
- プレミアム価格戦略

チーズケーキ ファクトリー (CAKE)

- インスタ映えするテーマ・レストラン
- 売り場面積当たり売上高で圧倒
- 着席型レストランなので新型コロナの影響を大きく受けた
- マーケットシェア伸長が期待される

ディラーズ (DDS)

- 南部の高級百貨店
- ウォール街に媚びない経営哲学
- マーチャンダイジングに特徴

質疑応答