

学校では教えてくれない投資のハナシ
土居マサさんになんでも聞いてみよう！
～投資タイミングのツボ～

株式・デリバティブ事業部本部長
常務執行役員
土居 雅紹, CFA (どい まさつぐ)

Rakuten 楽天証券

本セミナーで採り上げる手法は、あくまで講師個人の見解に基づくものです。投資手法には様々なものがあり、投資の目的、期間、投資額、投資経験、リスク耐性、投資局面などによって適したものが異なると一般に考えられています。

ご注意事項

本資料は、勉強会の為に作成されたものであり、有価証券の取引、その他の取引の勧誘を目的としたものではありません。投資に関する最終決定はお客様ご自身の判断でなさるようお願いいたします。本資料及び資料にある情報をいかなる目的で使用される場合におきましても、お客様の判断と責任において使用されるものであり、本資料及び資料にある情報の使用による結果について、当社は何らの責任を負うものではありません。

本資料で記載しております価格、数値、金利等は概算値または予測値であり、諸情勢により変化し、実際とは異なる場合がございます。また、本資料は将来の結果をお約束するものではなく、お取引をなさる際に実際に用いられる価格または数値を表すものでもございませんので、予めご了承くださいませようをお願いいたします。

投資にかかる手数料等およびリスク

■ 国内株式 国内ETF／ETN 上場新株予約権証券（ライツ）

【株式等のお取引にかかるリスク】

株式等は株価（価格）の変動等により損失が生じるおそれがあります。上場投資信託（ETF）は連動対象となっている指数や指標等の変動等、上場投資証券（ETN）は連動対象となっている指数や指標等の変動等や発行体となる金融機関の信用力悪化等、上場不動産投資信託証券（REIT）は運用不動産の価格や収益力の変動等、ライツは転換後の価格や評価額の変動等により、損失が生じるおそれがあります。※ライツは上場および行使期間に定めがあり、当該期間内に行使しない場合には、投資金額を全額失うことがあります。

【信用取引にかかるリスク】

信用取引は取引の対象となっている株式等の株価（価格）の変動等により損失が生じるおそれがあります。信用取引は差し入れた委託保証金を上回る金額の取引をおこなうことができるため、大きな損失が発生する可能性があります。その損失額は差し入れた委託保証金の額を上回るおそれがあります。

【株式等のお取引にかかる費用】

国内株式の委託手数料は「超割コース」「いちにち定額コース」の2コースから選択することができます。

〔超割コース（現物取引）〕

1回のお取引金額で手数料が決まります。

取引金額	取引手数料
5万円まで	50円（55円）
10万円まで	90円（99円）
20万円まで	105円（115円）
50万円まで	250円（275円）
100万円まで	487円（535円）
150万円まで	582円（640円）
3,000万円まで	921円（1,013円）
3,000万円超	973円（1,070円）

※（）内は税込金額

〔超割コース（信用取引）〕

1回のお取引金額で手数料が決まります。

取引金額	取引手数料
10万円まで	90円（99円）
20万円まで	135円（148円）
50万円まで	180円（198円）
50万円超	350円（385円）

※（）内は税込金額

投資にかかる手数料等およびリスク

超割コース大口優遇の判定条件を達成すると、以下の優遇手数料が適用されます。
大口優遇は一度条件を達成すると、3ヶ月間適用になります。詳しくは当社ウェブページをご参照ください。

〔超割コース 大口優遇（現物取引）〕

1回のお取引金額で手数料が決まります。

取引金額	取引手数料
10万円まで	0円
20万円まで	100円 (110円)
50万円まで	238円 (261円)
100万円まで	426円 (468円)
150万円まで	509円 (559円)
3,000万円まで	806円 (886円)
3,000万円超	851円 (936円)

※（）内は税込金額

〔超割コース 大口優遇（信用取引）〕

約定金額にかかわらず取引手数料は0円です。

〔いちにち定額コース〕

1日の取引金額合計（現物取引と信用取引合計）で手数料が決まります。

1日の取引金額合計	取引手数料
50万円まで	0円
100万円まで	858円 (943円)
200万円まで	2,000円 (2,200円)
300万円まで	3,000円 (3,300円)
以降、100万円増えるごとに1,100円追加。	

※（）内は税込金額

※1日の取引金額合計は、前営業日の夜間取引と当日の日中取引を合算して計算いたします。

※一般信用取引における返済期日が当日の「いちにち信用取引」、および当社が別途指定する銘柄の手数料は0円です。これらのお取引は、いちにち定額コースの取引金額合計に含まれません。

投資にかかる手数料等およびリスク

- カスタマーサービスセンターのオペレーターの取次ぎによる電話注文は、上記いずれのコースかに関わらず、1回のお取引ごとにオペレーター取次ぎによる手数料（最大で4,950円（税込））を頂戴いたします。詳しくは取引説明書等をご確認ください。
- 信用取引には、上記の売買手数料の他にも各種費用がかかります。詳しくは取引説明書等をご確認ください。
- 信用取引をおこなうには、委託保証金の差し入れが必要です。最低委託保証金は30万円、委託保証金率は30%、委託保証金最低維持率（追証ライン）が20%です。委託保証金の保証金率が20%未満となった場合、不足額を所定の時限までに当社に差し入れていただき、委託保証金へ振替えていただくか、建玉を決済していただく必要があります。

【貸株サービス・信用貸株にかかるリスクおよび費用】

（貸株サービスのみ）

● リスクについて

貸株サービスの利用に当社とお客様が締結する契約は「消費貸借契約」になります。株券等を貸し付けいただくにあたり、楽天証券よりお客様へ担保の提供はなされません（無担保取引）。

（信用貸株のみ）

● 株券等の貸出設定について

信用貸株において、お客様が代用有価証券として当社に差入れている株券等（但し、当社が信用貸株の対象としていない銘柄は除く）のうち、一部の銘柄に限定して貸出すことができますが、各銘柄につき一部の数量のみに限定することはできませんので、ご注意ください。

（貸株サービス・信用貸株共通）

● 当社の信用リスク

当社がお客様に引渡すべき株券等の引渡し が、履行期日又は両者が合意した日に行われなない場合があります。この場合、「株券等貸借取引に関する基本契約書」・「信用取引規定兼株券貸借取引取扱規定第2章」に基づき遅延損害金をお客様にお支払いいたしますが、履行期日又は両者が合意した日に返還を受けていた場合に株主として得られる権利（株主優待、議決権等）は、お客様は取得できません。

● 投資者保護基金の対象とはなりません

貸付いただいた株券等は、証券会社が自社の資産とおお客様の資産を区別して管理する分別保管および投資者保護基金による保護の対象とはなりません。

● 手数料等諸費用について

お客様は、株券等を貸し付けいただくにあたり、取引手数料等の費用をお支払いいただく必要はありません。

投資にかかる手数料等およびリスク

●配当金等、株主の権利・義務について

貸借期間中、株券等は楽天証券名義又は第三者名義になっており、この期間中において、お客様は株主としての権利義務をすべて喪失します。そのため一定期間株式を所有することで得られる株主提案権等について、貸出期間中はその株式を所有していないこととなりますので、ご注意ください。

株式分割等コーポレートアクションが発生した場合、権利を獲得するため自動的にお客様の口座に対象銘柄を返却することで、株主の権利を獲得します。権利獲得後の貸出し設定は、お客様のお取引状況によってお手続きが異なりますのでご注意ください。

貸借期間中に権利確定日が到来した場合の配当金については、発行会社より配当の支払いがあった後所定の期日に、所得税相当額を差し引いた配当金相当額が楽天証券からお客様へ支払われます。

●株主優待、配当金の情報について

株主優待の情報は、東洋経済新報社から提供されるデータを基にしており、原則として毎月1回の更新となります。更新日から次回更新日までの内容変更、売買単位の変更、分割による株数の変動には対応しておりません。また、貸株サービス内における配当金の情報は、TMI（Tokyo Market Information；東京証券取引所）より提供されるデータを基にしており、原則として毎営業日の更新となります。株主優待・配当金は各企業の判断で廃止・変更になる場合がございます。お取引にあたりましては必ず当該企業のホームページ等で内容をご確認ください。

●大量保有報告（短期大量譲渡に伴う変更報告書）の提出について

楽天証券、または楽天証券と共同保有者（金融商品取引法第27条の23第5項）の関係にある楽天証券グループ会社等が、貸株対象銘柄について変更報告書（同法第27条の25第2項）を提出する場合において、当社がお客様からお借りした同銘柄の株券等を同変更報告書提出義務発生日の直近60日間に、お客様に返還させていただいているときは、お客様の氏名、取引株数、契約の種類（株券消費貸借契約である旨）等、同銘柄についての楽天証券の譲渡の相手方、および対価に関する事項を同変更報告書に記載させていただく場合がございますので、予めご了承ください。

●税制について

株券貸借取引で支払われる貸借料及び貸借期間中に権利確定日が到来した場合の配当金相当額は、お客様が個人の場合、一般に雑所得又は事業所得として、総合課税の対象となります。なお、配当金相当額は、配当所得そのものではないため、配当控除は受けられません。また、お客様が法人の場合、一般に法人税に係る所得の計算上、益金の額に算入されます。

税制は、お客様によりお取り扱いが異なる場合がありますので、詳しくは、税務署又は税理士等の専門家にご確認ください。

投資にかかる手数料等およびリスク

■米国株式 海外ETF/ETN/REIT

【米国株式の取引にかかるリスク】

米国株式は、株価（価格）の変動等により損失が生じるおそれがあります。また、為替相場の変動等により損失（為替差損）が生じるおそれがあります。上場投資信託（ETF）は連動対象となっている指数や指標等の変動等、上場投資証券（ETN）は連動対象となっている指数や指標等の変動等や発行体となる金融機関の信用力悪化等、上場不動産投資信託証券（REIT）は運用不動産の価格や収益力の変動等連動を目指す株価指数等の変動等により、損失が生じるおそれがあります。

【米国株式の取引にかかる費用】

1回のお取引金額で手数料が決まります。

取引手数料

- 約定代金の0.45%（0.495%）
- ・最低手数料：0米ドル
- ・上限手数料：20米ドル（22米ドル）

※（）内は税込金額

※当社が別途指定する銘柄の買付手数料は無料です。

※売却時は上記の手数料に加え、別途SEC Fee（米国現地取引所手数料）がかかります。詳しくは当社ウェブページ上でご確認ください。

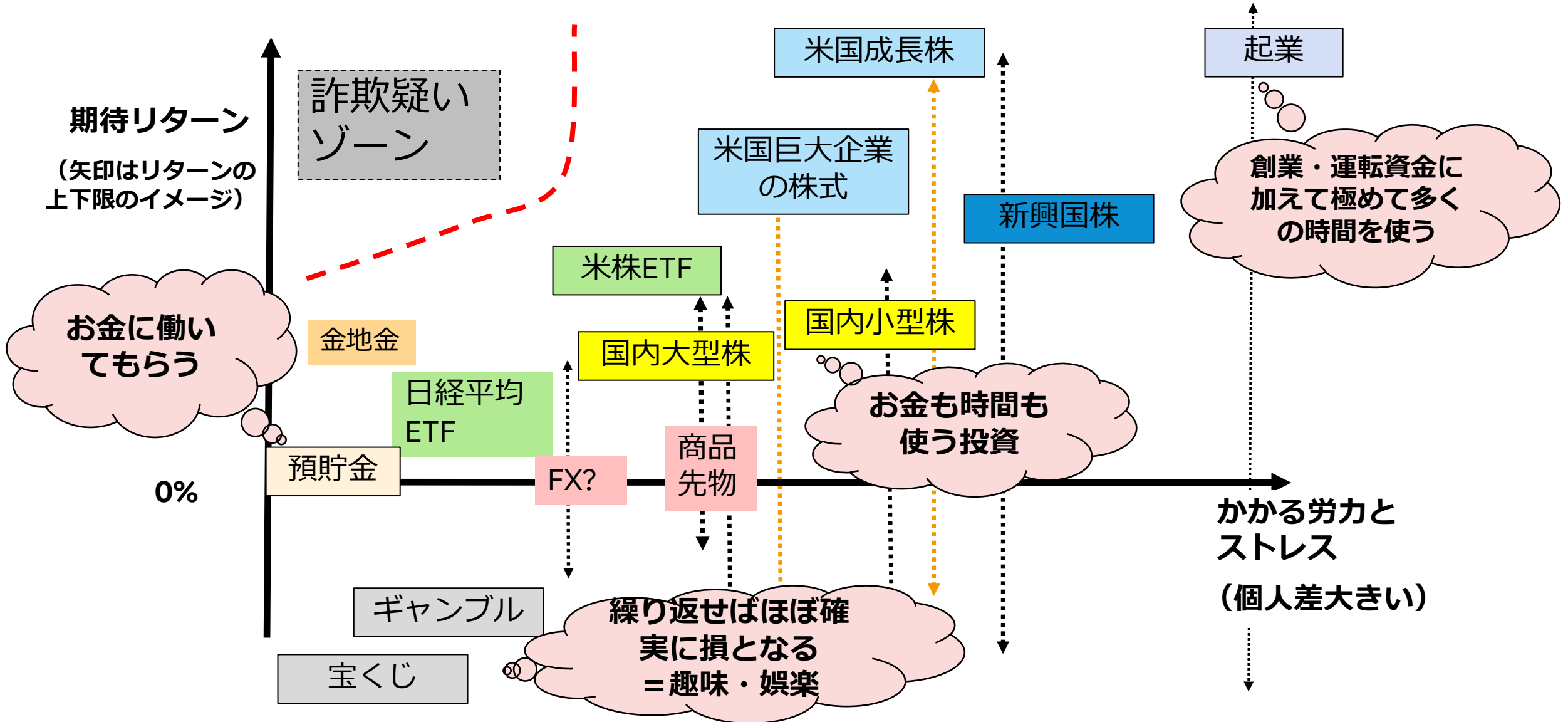
商号等：楽天証券株式会社／金融商品取引業者 関東財務局長（金商）第195号、商品先物取引業者

加入協会：日本証券業協会、一般社団法人金融先物取引業協会、日本商品先物取引協会、一般社団法人第二種金融商品取引業協会、一般社団法人日本投資顧問業協会

前回のおさらい

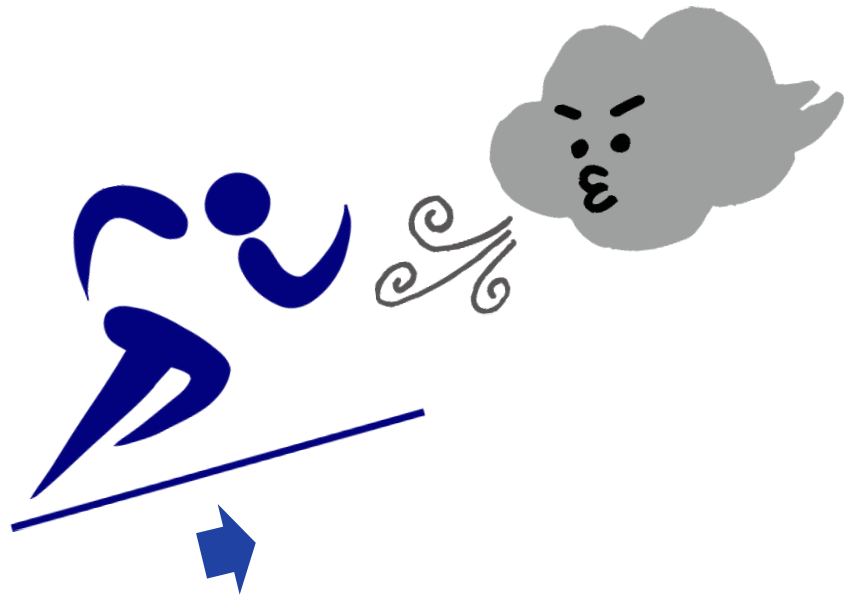
- 投資の労力とリターン
- 投資対象国：追い風と向かい風
- 買いたい株リスト：PERとPEG
- 週イチ個別株投資：上昇トレンド

(おさらい) リターンと労力の関係

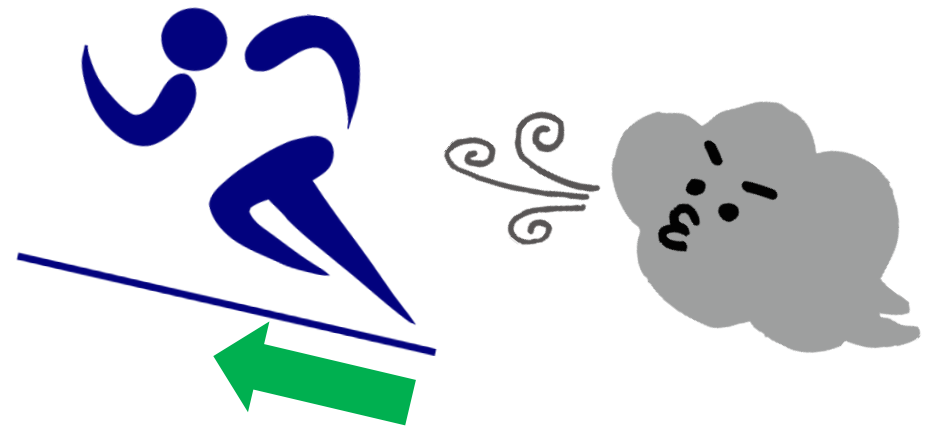


R どのぐらいのリターンを求めるか、労力をかけるかによって適した投資手法は異なる

(おさらい) 投資対象国の選別がなぜ重要か...



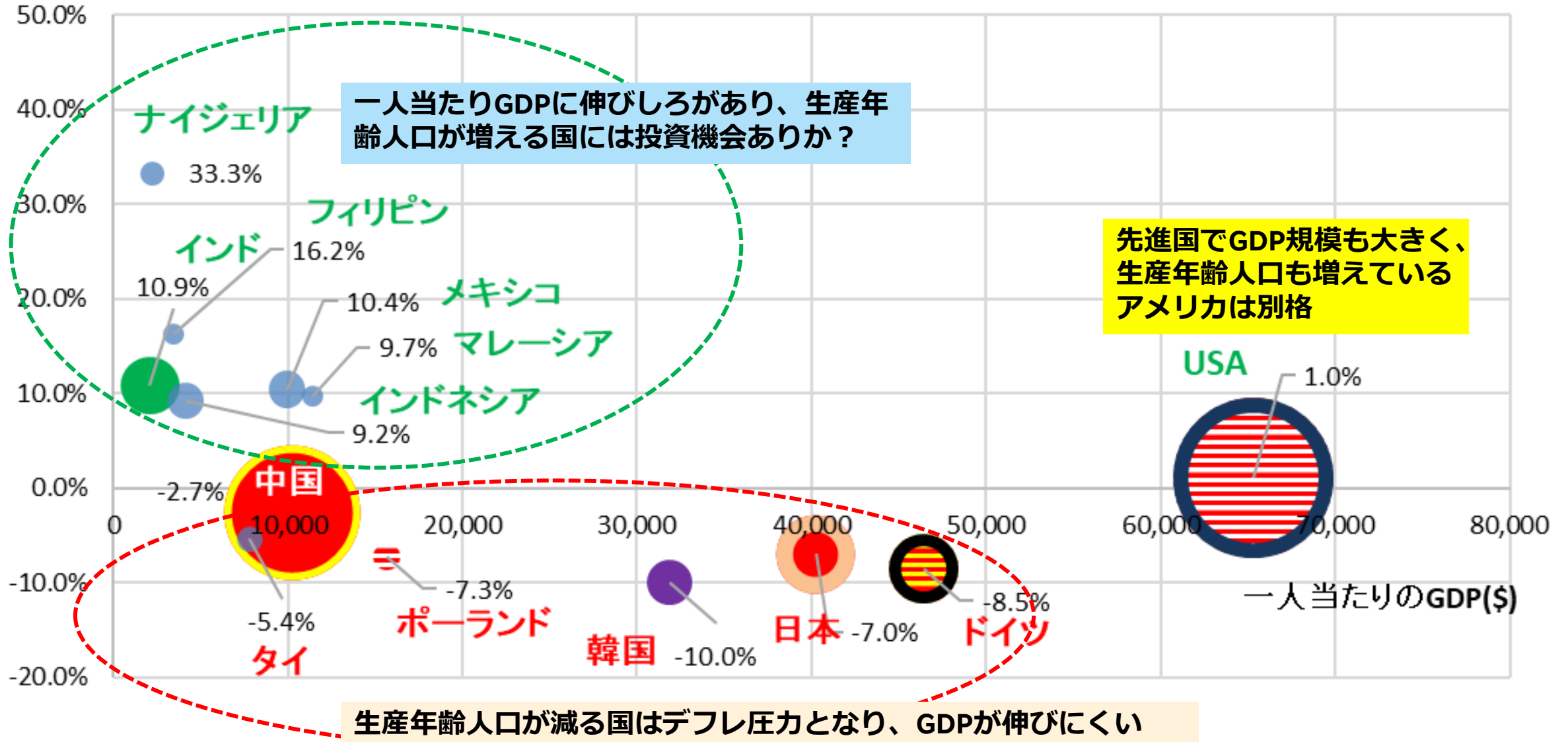
生産年齢人口（15－64）が減少している国
投資インフラが未整備な国
法の支配がない専制国家



生産年齢人口（15－64）が増えている国
各種インフラが整備されている国
政治が安定し、民主的な法治国家

生産年齢
人口増減%

GDP、10年間生産年齢増減率と一人当たりGDP



質問

20万円急に必要になりました。2銘柄保有しています。
どちらを売りますか？

A. 50万円で買って時価90万円のA社株
(40万円の含み益)

B. 50万円で買って時価30万円のB社株
(20万円の含み損)

投資の行動心理学と ETFの隠れたメリット

人間の脳は「損が大嫌い」

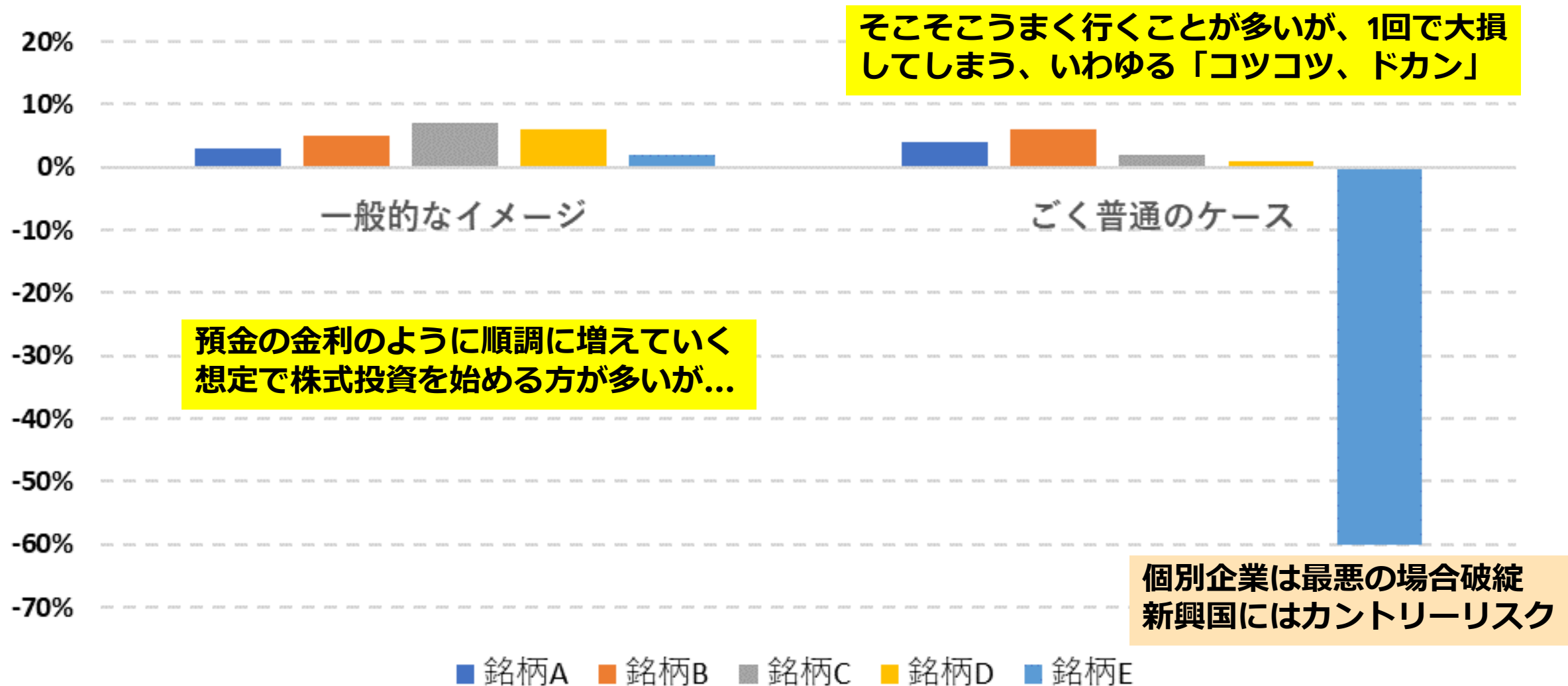
→儲けは今すぐ確定したい

→損失は認めたくない

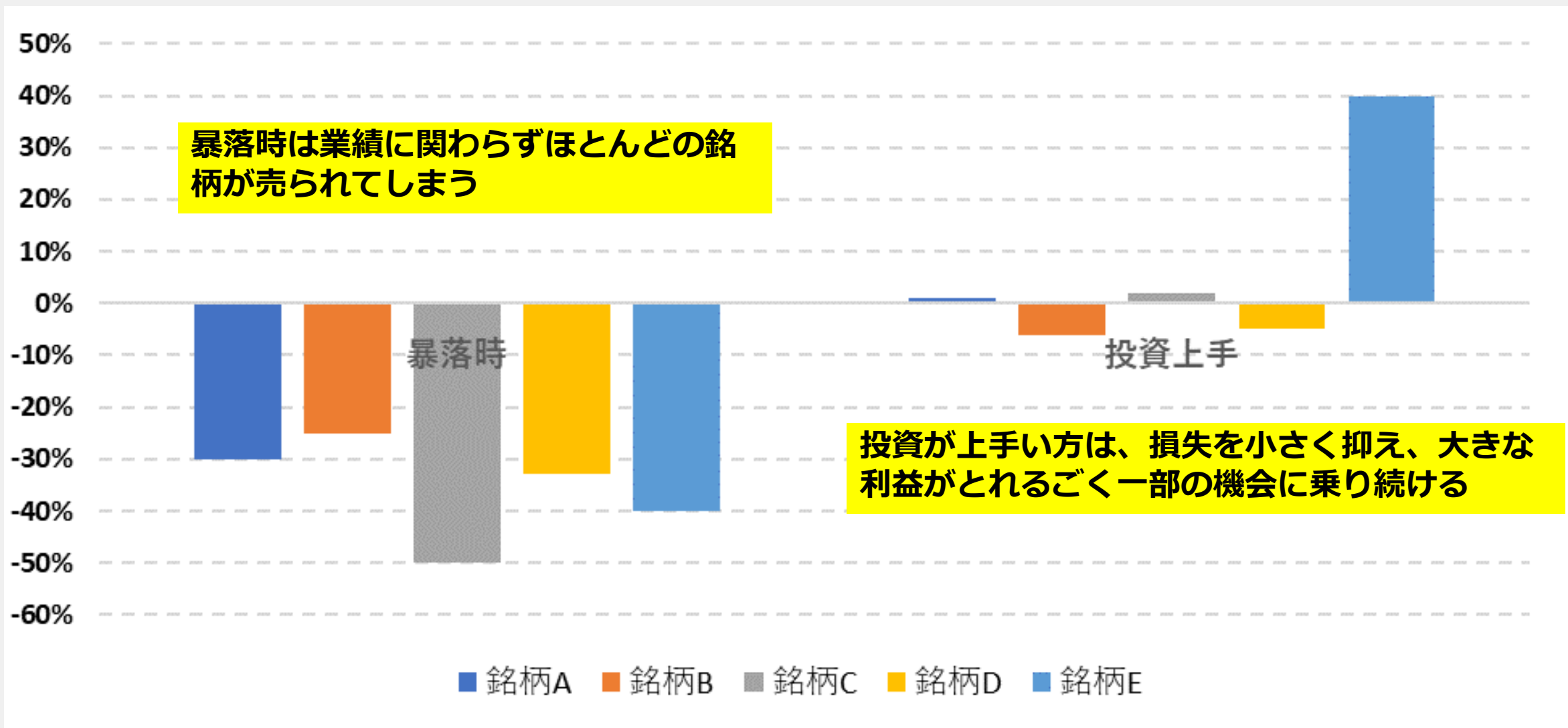
→「ちょっと儲かったら売ってしまう一方、損が出た銘柄は売らない」行動を繰り返す

→ **本能のままに投資をしていると、大きな利益は取り逃し、保有銘柄は損失を抱えた銘柄だらけ**

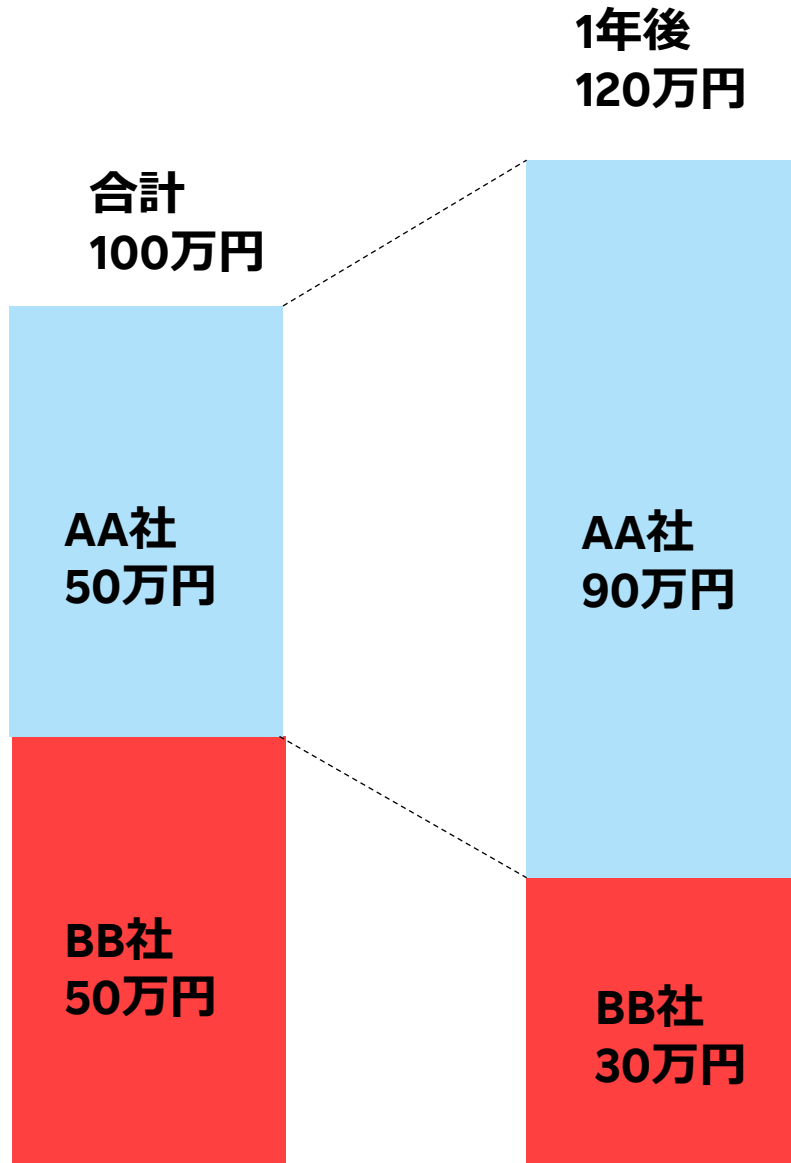
投資パフォーマンス1：一般的なイメージとごく普通のケース



投資パフォーマンス：暴落と投資上手



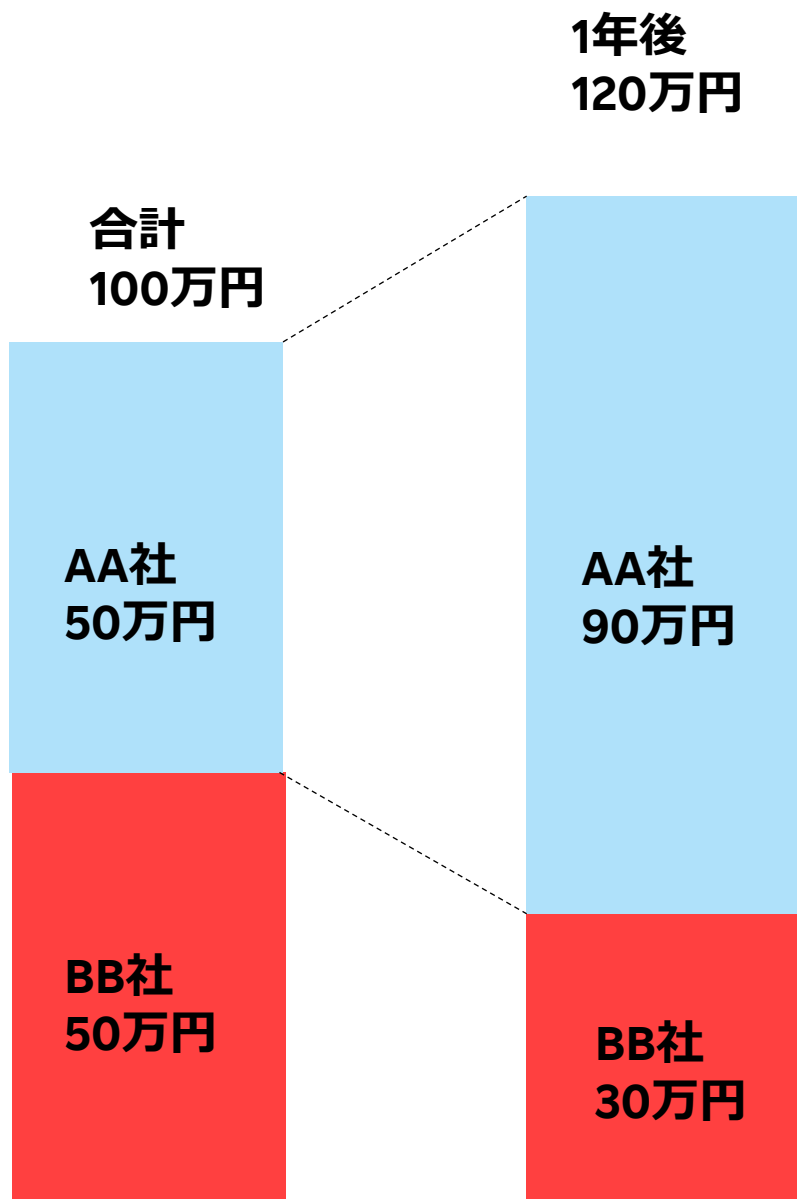
投資して1年、どう行動すべき？



1. 何もしない

2. リバランス(資金の再配分)
上がったAA社を30万円分売って、BB社を30万買い増す

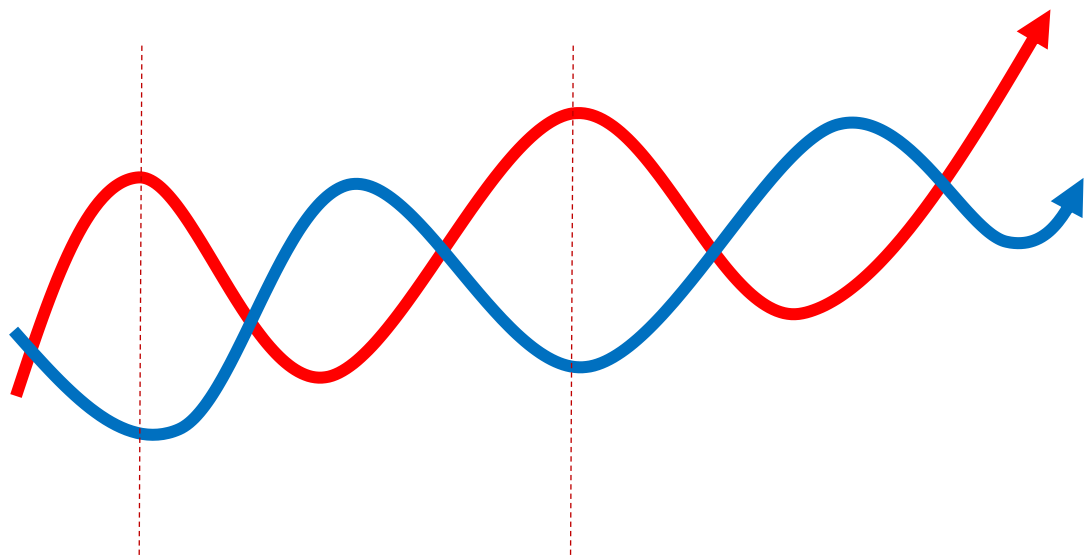
3. 乗り換え
BB社を全部売って他を探す



実は…

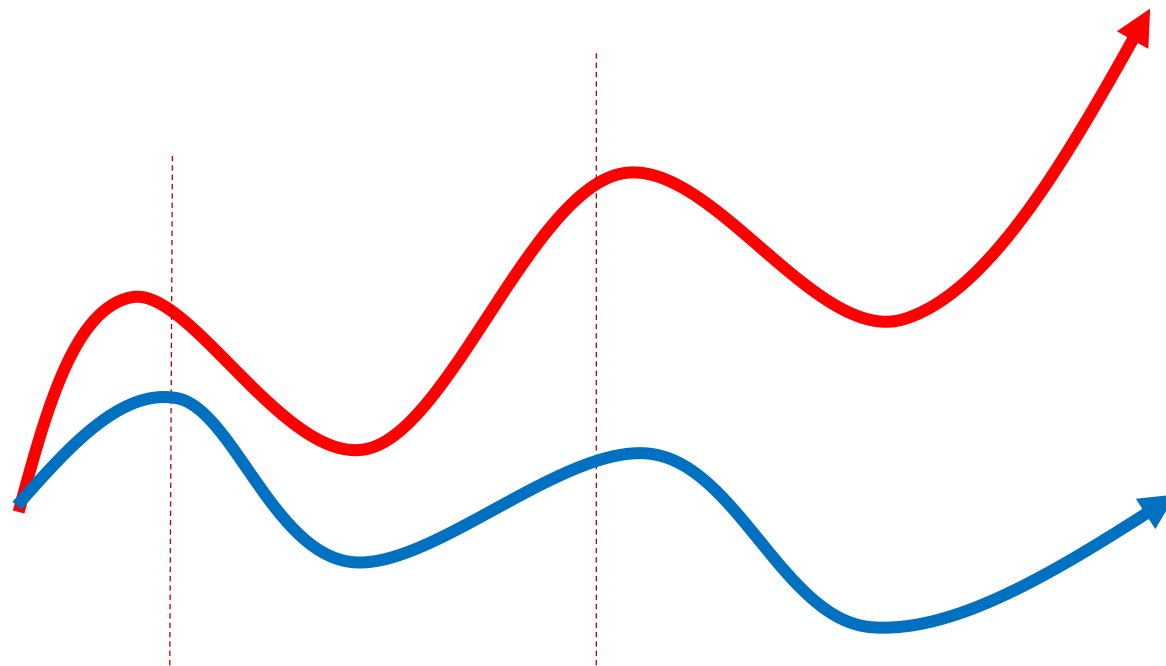
1. 何もしない = 株価指数はコレ
→ 投資判断の葛藤不要
ETF利用の隠れたメリット！
2. リバランス 教科書的な手法
3. 乗り換え
トレーディング的な発想
個別株投資には必須

- 上がるタイミングがずれる
- 結局は両方とも同様に上昇



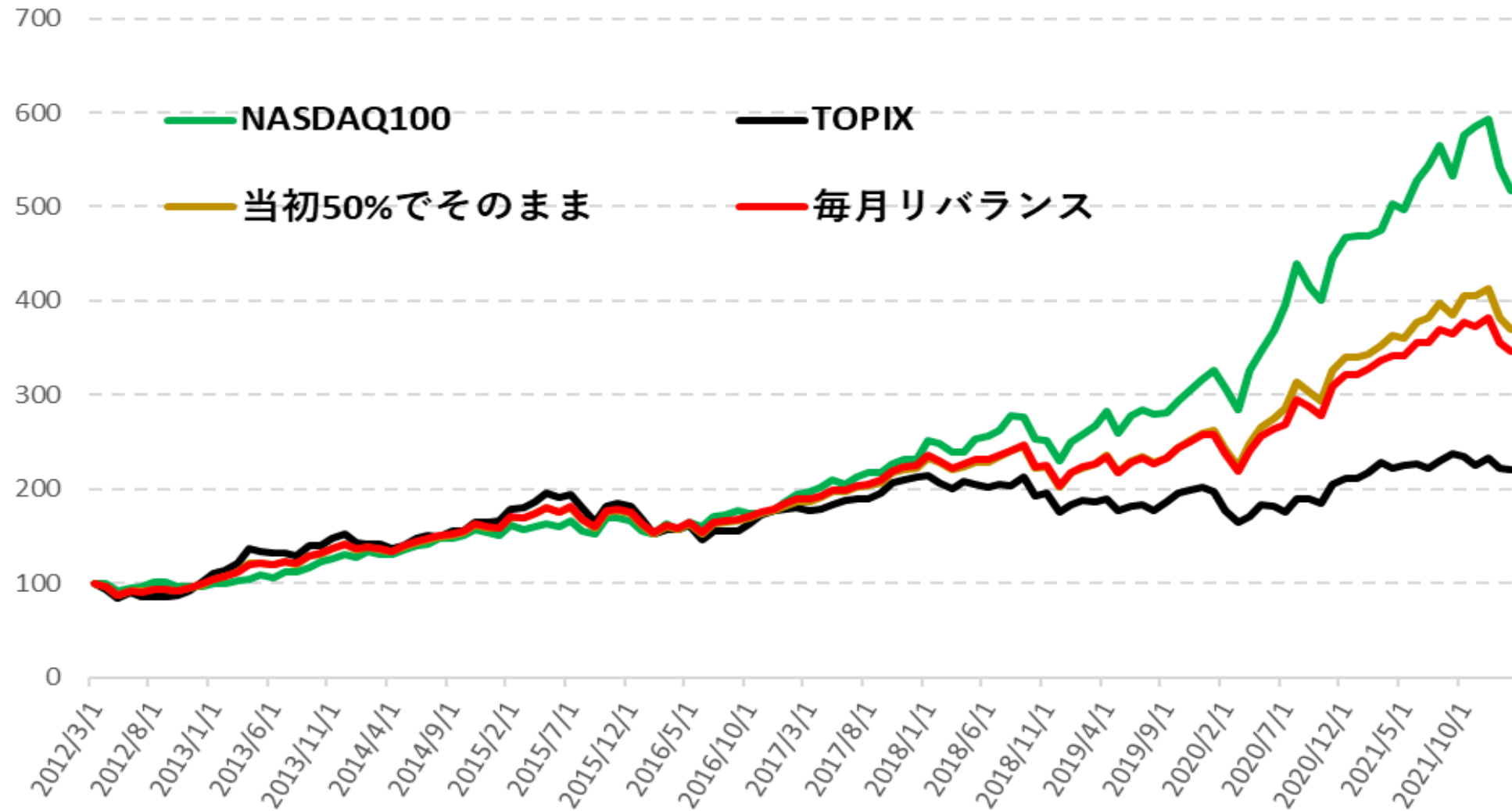
この前提なら、定期的にリバランスすると良い結果になる。
(教科書的な考え方)

- 相場の大きなうねりは同期する
- 国レベル、企業レベルで勝ち組・負け組の差がどんどん開く



この世界では、定期的にリバランスすればパフォーマンスが下がる。

TOPIXとNASDAQ100のパフォーマンス試算（2012.3=100）



※ 配当、税金、各種手数料は考慮せず。

トレンドフォロー（順張り）と 逆張り

(おさらい) 投資スタイルと投資対象

想定保有期間

1-数日

数週間から数か月

数年～

投資スタイル

デイトレ
スウィング

ファンダメンタルズ、テクニカル、イベント

持ち切り
(Buy&Hold)

投資対象 (例)

値動きが大きな銘柄

好業績＋
株価トレンド

「買いたい株リスト」
が役立つのはココ!

ETF、投資信託
大型高配当株

(おさらい) 週イチ個別株投資の考え方

- 業績、テーマが良い銘柄を「買いたい株リスト」として持つ
- 「買いたい株リスト」は適宜更新して30銘柄程度はiSPEEDの「お気に入り」に入れておく
- 数週間から数か月 **上昇トレンドにある時だけ** 投資
- **逆張り（下がった銘柄に投資して反発を狙う）はしない**
⇔ 大損の原因になることが多いため
- 投資している銘柄は**5 – 10銘柄に留める**（多くし過ぎない)
⇔ 多くなると管理しきれない

逆張り投資のあるある

この銘柄はよさそう



買

以前より安くなった。
反転するはずなので
買い増し！



買

業績下方修正のニュース
が出てきた！でも再来年
は回復するかも...という
ことできつと「底値だ」
と買い増し

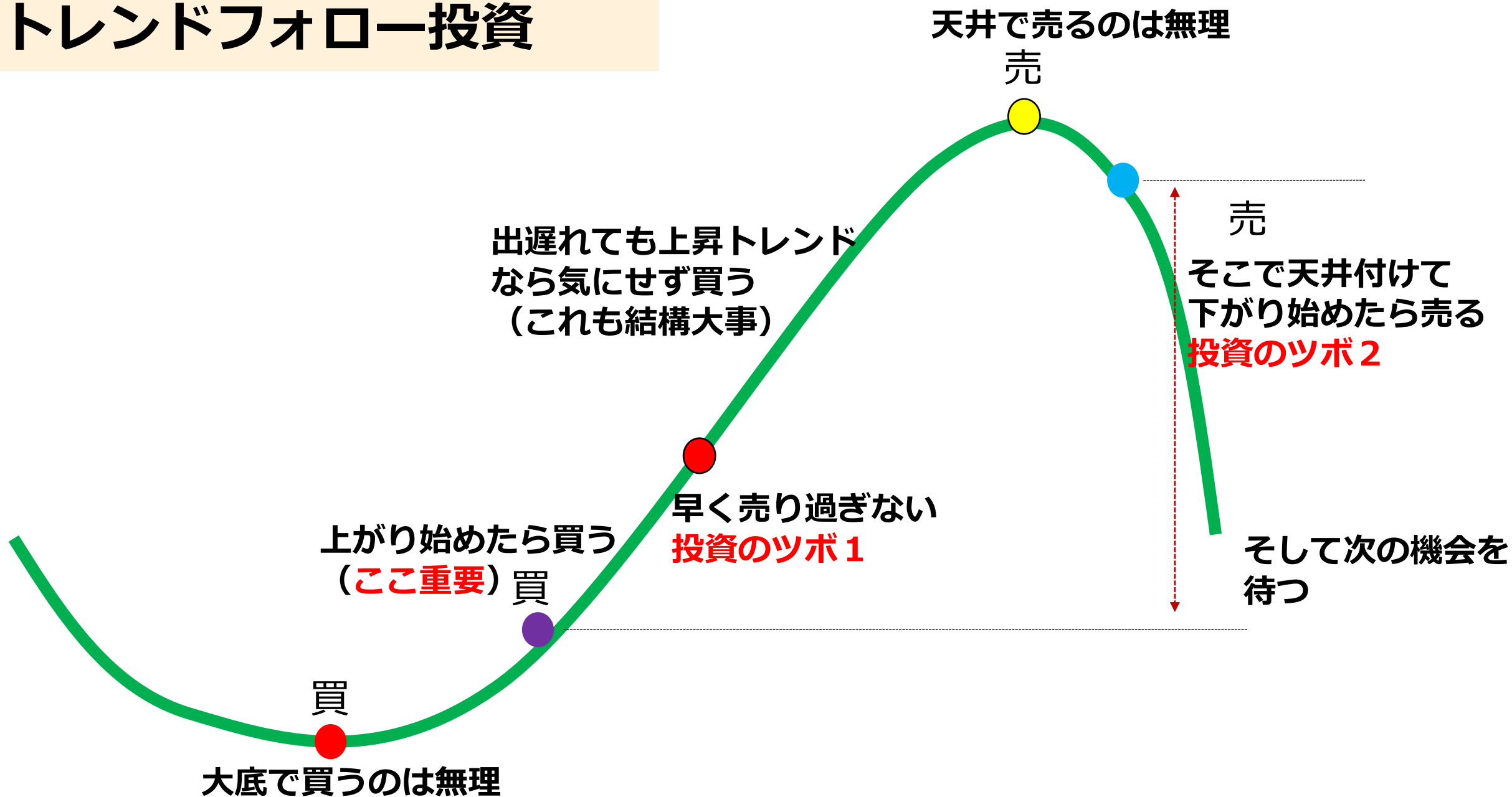


買

「人の行く裏に道あり花の山」は自説に拘るという意味ではない
⇔「相場は相場に聞け」、「落ちるナイフを拾うな」

そして新たな塩漬け
銘柄に加わる

トレンドフォロー投資



チャートの超入門

- 分足（ふんあし）：デイトレーダー向け
 - 日足（ひあし）：多用されるが、実は数日から数週間の短期投資向き
 - 週足（しゅうあし）：数か月から1－2年の投資向き、週イチ投資はコレ
 - 月足（つきあし）：数年単位の長期投資向き
-
- ローソク足：1区間の値動きが一目で分かる
 - テクニカル分析は「バックミラー」。ファンダメンタルズ分析と組み合わせる

ゴールデンクロスとデッドクロス

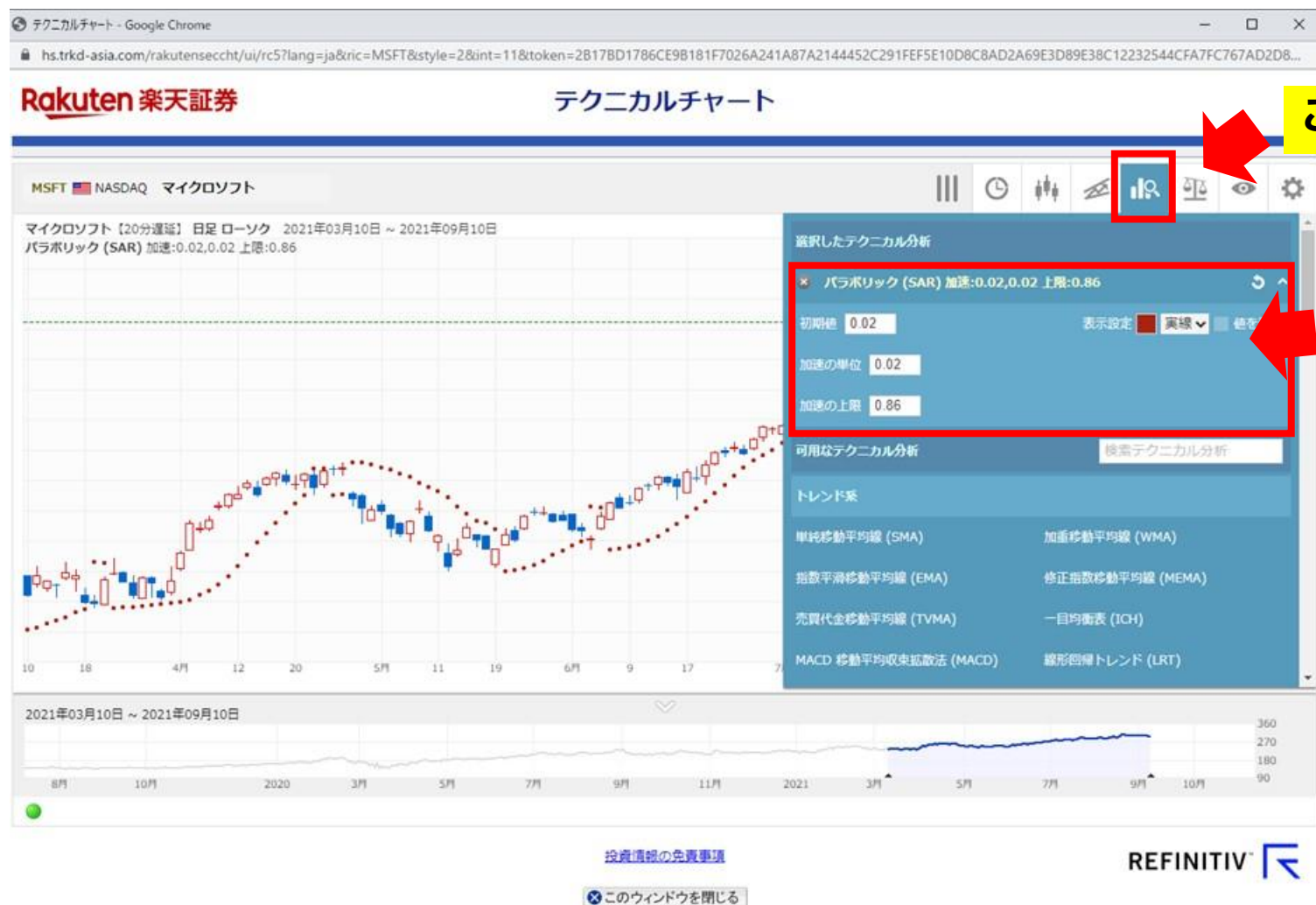


楽天証券HP（ログイン後）でパラボリック分析を見るには



ここをクリック

テクニカルチャートでパラボリックを指定する



週足（1週間ごとの区切り）にする

ここをクリック

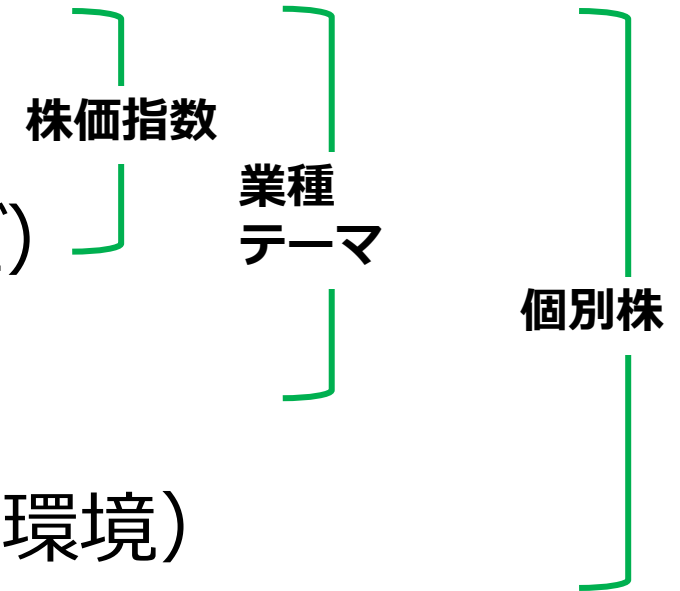


週足を選ぶ

ETFを組み合わせて使う

何が値動きに影響を与える？

- 景気循環
- ロングテールイベント（戦争、パンデミック、天災など）
- パラダイムシフト（政策、技術革新）
- 企業固有の原因（社長交代、スキャンダル、競争環境）



- 株価指数連動ETF：簡単に「マーケット」に投資、相場暴落時に特に便利
- テーマ型ETF：銘柄の優劣が分かりにくい、新興企業が多い場合に有効
- 個別株：玉石混交、利大損小が肝

いざという時に役立つか：ロングテールイベント

	影響範囲	米国株	日本株	金	インド株	香港株
人民元ショック	中国、世界	○	×	○	△	×
円暴落	日本	◎	×	◎	◎	◎
日本での巨大地震	地域限定	◎	×～△	◎	◎	○
巨大台風・大雨	地域限定	◎	×	◎	◎	○
パンデミック	全世界	△～○	△～○	△～○	△～○	△～○
ウクライナ侵攻	全世界	×～○	×	◎	×～△	×

ステップアップ投資法（例）

	手法	手間	ストレス	リターン
東証ETF	S&P500 NASDAQ100		持ちっぱなしだとクラッシュ時はつらい。	
↓				
米国ETF	低コスト、セクター、高配当など多彩			
↓				
個別株を追加		手間をかければ勝ちやすくなる	投資規律が特に重要	運用スキルと規律次第

R 手間とリターンのバランスを考えて、どこまで進むかは好みで

ETF組み合わせ投資(例)

コード	銘柄名	銘柄詳細	3月11日	手数料0円 ETF	投資単位	カタリスト
2558	MXS 米株S&P500	S&P500連動	¥14,265	☆	1	米国市場に投資
2568	上場NSQ100ヘッジ無し	NSDAQ100連動	¥2,725	☆	10	米国成長株に投資
1678	NFインド株	NIFTY50連動	¥222	☆	100	インド株に投資
BUG	Global X Cybersecurity ETF	サイバーセキュリティ関連銘柄	29.01		1	サイバー攻撃激化
BRK-B	バークシャー・ハザウェイB	ウォーレンバフェット氏が経営する企業	326.60		1	バフェット銘柄を買い たいならコレ
DJP	iPathブルームバーグ・コモディティ指数トータルリターンETN	金14%、原油15%、天然ガス10%、大豆6%、コーン5%、銅5%、銀4%、アルミ4%、畜産物4% 信託報酬0.6%	37.06		1	供給難によるインフレ、天然ガス割合相対的に高い
GLDM	SPDRミニゴールド	金連動 信託報酬0.18%	39.39	買い無料	1	対露金融制裁、インフレ対応 買手数料無料ETF

東証上場手数料0円ETF

- 国内ETFは貸株利用が便利（貸株金利＞管理コストも）
- 楽天証券の手数料0円ETFを活用
- 国内上場ETFなら外国税額控除（配当の10%）の確定申告不要
ただしNISA口座は日本国内で税金を払っていないので対象外

対象銘柄数



2022年3月11日時点

<https://www.rakuten-sec.co.jp/web/domestic/etf-etn-reit/lineup/0-etf.html>

楽天証券の「買付け手数料無料 海外ETF」

ティッカー	銘柄名	経費率	投資テーマ
VT	バンガード®・トータル・ワールド・ストックETF	0.09%	米国を含む全世界の先進国株式市場及び新興国市場へ幅広く投資
VOO	バンガード・S&P 500 ETF	0.03%	主に米国大型株を投資対象とする、S&P500 指数に連動
VTI	バンガード・トータル・ストック・マーケットETF	0.03%	大型株から中小型株まで米国株式市場の投資可能銘柄ほぼ100%に投資
SPY	SPDR S&P 500 ETF	0.09%	米国初のETFでS&P500 指数に連動
RWR	SPDR ダウ・ジョーンズ REIT ETF	0.25%	USセレクトREIT指数に連動し、商業用不動産等のREITに投資
GLDM	SPDR ゴールド・ミニシェアーズ・トラスト	0.18%	現物の金地金に裏付けられており、小口から金への投資が可能
AIQ	グローバルX AIビッグデータ ETF	0.68%	人工知能 (AI)テクノロジーのさらなる開発と、その利益拡大から得る可能性がある企業へ投資
FINX	グローバルX フィンテックETF	0.68%	金融サービスの転換をもたらすイノベーションを引き起こす金融技術の最先端にある企業へ投資
GNOM	グローバルX ゲノム&バイオテクノロジーETF	0.50%	ゲノム編集、ゲノム医療治療、バイオテクノロジー等、ゲノム科学の分野でさらなる進歩の知恵を受ける企業に

聞いたら投資が楽しくなるラジオ

楽天証券PRESENTS

先取り★マーケットレビュー

日時

毎週水曜日

16:00～16:30 (30分間)

配信

ラジコ

YouTube

ラジオNIKKEI第1、ポッドキャスト、YouTube配信

メインパーソナリティー 石原順（現役ファンドマネージャー）

進行 大里希世・津田麻莉奈

第1・3週：FX、**第2・4週：日本株・米国株**

今中能夫（楽天証券経済研究所 チーフアナリスト）

土信田 雅之（楽天証券経済研究所 シニアマーケットアナリスト）

土居 雅紹（株式・デリバティブ事業本部長、常務執行役員）

紙田 智弘（楽天証券株式会社 株式・デリバティブ事業部、外国株担当）

学校では教えてくれない投資のハナシ

1回 米国株 投資対象の選び方

https://www.youtube.com/watch?v=_j3UvcvR68M

2回 米国株 いつ買って、何を売る？

<https://www.youtube.com/watch?v=-foNjrZCo4U>

3回 暴落への対処法

https://www.youtube.com/watch?v=baEkcr3_C9g

4回 金、インド、貸株

<https://www.youtube.com/watch?v=H4gktyNTcqo>

5回 買いたい株リストを作る

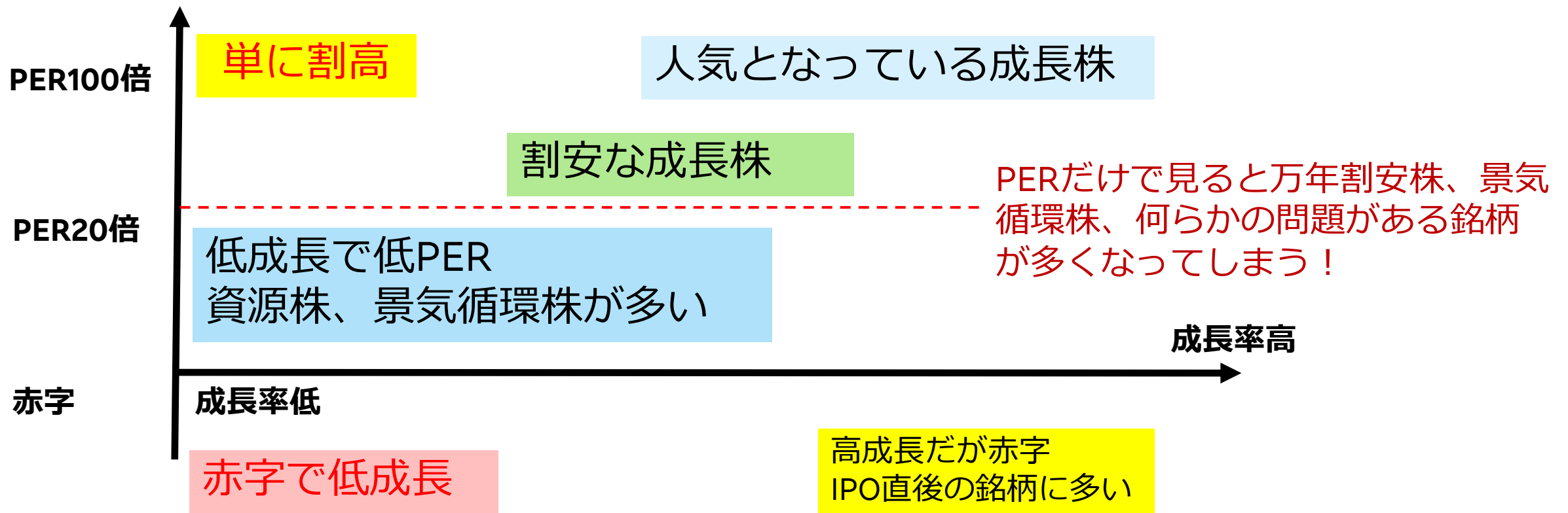
<https://www.youtube.com/watch?v=dJrRsauLVj8>

參考資料

PER（株価収益率）

PER = 株価 ÷ 1株当たりの利益 （翌期の予想PERが最重要）

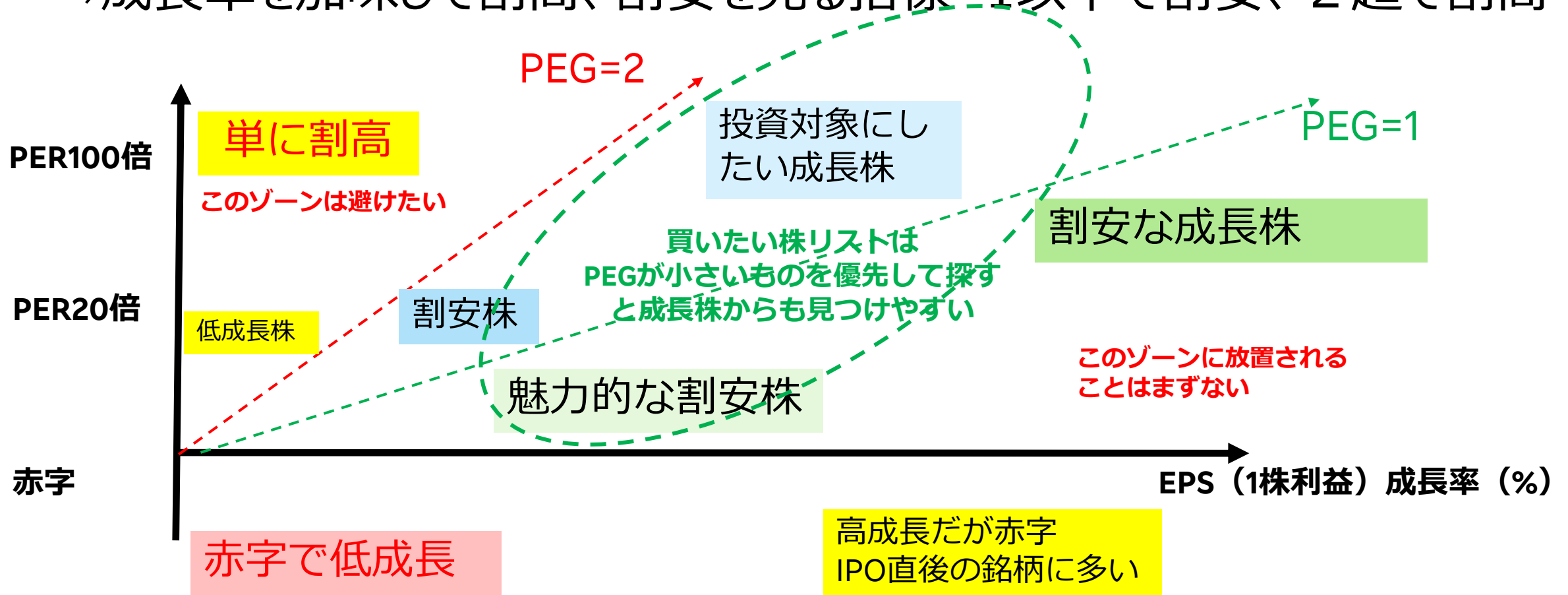
⇒利益が上がれば分配（配当）されなくても株主の持ち分が増える



PEG (ペグ レシオ : Price Earnings Growth Ratio)

PEG = PER ÷ 1株当たりの利益 (EPS) の増加率

⇒ 成長率を加味して割高、割安を見る指標 1以下で割安、2超で割高



Rakuten 楽天証券