

学校では教えてくれない投資のハナシ
土居マサさんになんでも聞いてみよう！
～買いたい株リストを作る～

株式・デリバティブ事業部本部長
常務執行役員
土居 雅紹, CFA (どい まさつぐ)

Rakuten 楽天証券

本セミナーで採り上げる手法は、あくまで講師個人の見解に基づくものです。投資手法には様々なものがあり、投資の目的、期間、投資額、投資経験、リスク耐性、投資局面などによって適したものが異なると一般に考えられています。

ご注意事項

本資料は、勉強会の為に作成されたものであり、有価証券の取引、その他の取引の勧誘を目的としたものではありません。投資に関する最終決定はお客様ご自身の判断でなさるようお願いいたします。本資料及び資料にある情報をいかなる目的で使用される場合におきましても、お客様の判断と責任において使用されるものであり、本資料及び資料にある情報の使用による結果について、当社は何らの責任を負うものではありません。

本資料で記載しております価格、数値、金利等は概算値または予測値であり、諸情勢により変化し、実際とは異なる場合がございます。また、本資料は将来の結果をお約束するものではなく、お取引をなさる際に実際に用いられる価格または数値を表すものでもございませんので、予めご了承くださいませようをお願いいたします。

投資にかかる手数料等およびリスク

■ 国内株式 国内ETF／ETN 上場新株予約権証券（ライツ）

【株式等のお取引にかかるリスク】

株式等は株価（価格）の変動等により損失が生じるおそれがあります。上場投資信託（ETF）は連動対象となっている指数や指標等の変動等、上場投資証券（ETN）は連動対象となっている指数や指標等の変動等や発行体となる金融機関の信用力悪化等、上場不動産投資信託証券（REIT）は運用不動産の価格や収益力の変動等、ライツは転換後の価格や評価額の変動等により、損失が生じるおそれがあります。※ライツは上場および行使期間に定めがあり、当該期間内に行使しない場合には、投資金額を全額失うことがあります。

【信用取引にかかるリスク】

信用取引は取引の対象となっている株式等の株価（価格）の変動等により損失が生じるおそれがあります。信用取引は差し入れた委託保証金を上回る金額の取引をおこなうことができるため、大きな損失が発生する可能性があります。その損失額は差し入れた委託保証金の額を上回るおそれがあります。

【株式等のお取引にかかる費用】

国内株式の委託手数料は「超割コース」「いちにち定額コース」の2コースから選択することができます。

〔超割コース（現物取引）〕

1回のお取引金額で手数料が決まります。

| 取引金額 | 取引手数料 |
|-----------|--------------|
| 5万円まで | 50円（55円） |
| 10万円まで | 90円（99円） |
| 20万円まで | 105円（115円） |
| 50万円まで | 250円（275円） |
| 100万円まで | 487円（535円） |
| 150万円まで | 582円（640円） |
| 3,000万円まで | 921円（1,013円） |
| 3,000万円超 | 973円（1,070円） |

※（）内は税込金額

〔超割コース（信用取引）〕

1回のお取引金額で手数料が決まります。

| 取引金額 | 取引手数料 |
|--------|------------|
| 10万円まで | 90円（99円） |
| 20万円まで | 135円（148円） |
| 50万円まで | 180円（198円） |
| 50万円超 | 350円（385円） |

※（）内は税込金額

投資にかかる手数料等およびリスク

超割コース大口優遇の判定条件を達成すると、以下の優遇手数料が適用されます。
大口優遇は一度条件を達成すると、3ヶ月間適用になります。詳しくは当社ウェブページをご参照ください。

〔超割コース 大口優遇（現物取引）〕

1回のお取引金額で手数料が決まります。

| 取引金額 | 取引手数料 |
|-----------|-------------|
| 10万円まで | 0円 |
| 20万円まで | 100円 (110円) |
| 50万円まで | 238円 (261円) |
| 100万円まで | 426円 (468円) |
| 150万円まで | 509円 (559円) |
| 3,000万円まで | 806円 (886円) |
| 3,000万円超 | 851円 (936円) |

※（）内は税込金額

〔超割コース 大口優遇（信用取引）〕

約定金額にかかわらず取引手数料は0円です。

〔いちにち定額コース〕

1日の取引金額合計（現物取引と信用取引合計）で手数料が決まります。

| 1日の取引金額合計 | 取引手数料 |
|------------------------------------|-----------------|
| 50万円まで | 0円 |
| 100万円まで | 858円 (943円) |
| 200万円まで | 2,000円 (2,200円) |
| 300万円まで 以降、100万円増えるごとに1,100円追加。 | 3,000円 (3,300円) |

※（）内は税込金額

※1日の取引金額合計は、前営業日の夜間取引と当日の日中取引を合算して計算いたします。

※一般信用取引における返済期日が当日の「いちにち信用取引」、および当社が別途指定する銘柄の手数料は0円です。これらのお取引は、いちにち定額コースの取引金額合計に含まれません。

投資にかかる手数料等およびリスク

- カスタマーサービスセンターのオペレーターの取次ぎによる電話注文は、上記いずれのコースかに関わらず、1回のお取引ごとにオペレーター取次ぎによる手数料（最大で4,950円（税込））を頂戴いたします。詳しくは取引説明書等をご確認ください。
- 信用取引には、上記の売買手数料の他にも各種費用がかかります。詳しくは取引説明書等をご確認ください。
- 信用取引をおこなうには、委託保証金の差し入れが必要です。最低委託保証金は30万円、委託保証金率は30%、委託保証金最低維持率（追証ライン）が20%です。委託保証金の保証金率が20%未満となった場合、不足額を所定の時限までに当社に差し入れていただき、委託保証金へ振替えていただくか、建玉を決済していただく必要があります。

【貸株サービス・信用貸株にかかるリスクおよび費用】

（貸株サービスのみ）

● リスクについて

貸株サービスの利用に当社とお客様が締結する契約は「消費貸借契約」になります。株券等を貸し付けいただくにあたり、楽天証券よりお客様へ担保の提供はなされません（無担保取引）。

（信用貸株のみ）

● 株券等の貸出設定について

信用貸株において、お客様が代用有価証券として当社に差入れている株券等（但し、当社が信用貸株の対象としていない銘柄は除く）のうち、一部の銘柄に限定して貸出すことができますが、各銘柄につき一部の数量のみに限定することはできませんので、ご注意ください。

（貸株サービス・信用貸株共通）

● 当社の信用リスク

当社がお客様に引渡すべき株券等の引渡し が、履行期日又は両者が合意した日に行われなない場合があります。この場合、「株券等貸借取引に関する基本契約書」・「信用取引規定兼株券貸借取引取扱規定第2章」に基づき遅延損害金をお客様にお支払いいたしますが、履行期日又は両者が合意した日に返還を受けていた場合に株主として得られる権利（株主優待、議決権等）は、お客様は取得できません。

● 投資者保護基金の対象とはなりません

貸付いただいた株券等は、証券会社が自社の資産とお客様の資産を区別して管理する分別保管および投資者保護基金による保護の対象とはなりません。

● 手数料等諸費用について

お客様は、株券等を貸し付けいただくにあたり、取引手数料等の費用をお支払いいただく必要はありません。

投資にかかる手数料等およびリスク

●配当金等、株主の権利・義務について

貸借期間中、株券等は楽天証券名義又は第三者名義になっており、この期間中において、お客様は株主としての権利義務をすべて喪失します。そのため一定期間株式を所有することで得られる株主提案権等について、貸出期間中はその株式を所有していないこととなりますので、ご注意ください。

株式分割等コーポレートアクションが発生した場合、権利を獲得するため自動的にお客様の口座に対象銘柄を返却することで、株主の権利を獲得します。権利獲得後の貸出し設定は、お客様のお取引状況によってお手続きが異なりますのでご注意ください。

貸借期間中に権利確定日が到来した場合の配当金については、発行会社より配当の支払いがあった後所定の期日に、所得税相当額を差し引いた配当金相当額が楽天証券からお客様へ支払われます。

●株主優待、配当金の情報について

株主優待の情報は、東洋経済新報社から提供されるデータを基にしており、原則として毎月1回の更新となります。更新日から次回更新日までの内容変更、売買単位の変更、分割による株数の変動には対応しておりません。また、貸株サービス内における配当金の情報は、TMI（Tokyo Market Information；東京証券取引所）より提供されるデータを基にしており、原則として毎営業日の更新となります。株主優待・配当金は各企業の判断で廃止・変更になる場合がございます。お取引にあたりましては必ず当該企業のホームページ等で内容をご確認ください。

●大量保有報告（短期大量譲渡に伴う変更報告書）の提出について

楽天証券、または楽天証券と共同保有者（金融商品取引法第27条の23第5項）の関係にある楽天証券グループ会社等が、貸株対象銘柄について変更報告書（同法第27条の25第2項）を提出する場合において、当社がお客様からお借りした同銘柄の株券等を同変更報告書提出義務発生日の直近60日間に、お客様に返還させていただいているときは、お客様の氏名、取引株数、契約の種類（株券消費貸借契約である旨）等、同銘柄についての楽天証券の譲渡の相手方、および対価に関する事項を同変更報告書に記載させていただく場合がございますので、予めご了承ください。

●税制について

株券貸借取引で支払われる貸借料及び貸借期間中に権利確定日が到来した場合の配当金相当額は、お客様が個人の場合、一般に雑所得又は事業所得として、総合課税の対象となります。なお、配当金相当額は、配当所得そのものではないため、配当控除は受けられません。また、お客様が法人の場合、一般に法人税に係る所得の計算上、益金の額に算入されます。

税制は、お客様によりお取り扱いが異なる場合がありますので、詳しくは、税務署又は税理士等の専門家にご確認ください。

投資にかかる手数料等およびリスク

■米国株式 海外ETF/ETN/REIT

【米国株式の取引にかかるリスク】

米国株式は、株価（価格）の変動等により損失が生じるおそれがあります。また、為替相場の変動等により損失（為替差損）が生じるおそれがあります。上場投資信託（ETF）は連動対象となっている指数や指標等の変動等、上場投資証券（ETN）は連動対象となっている指数や指標等の変動等や発行体となる金融機関の信用力悪化等、上場不動産投資信託証券（REIT）は運用不動産の価格や収益力の変動等連動を目指す株価指数等の変動等により、損失が生じるおそれがあります。

【米国株式の取引にかかる費用】

1回のお取引金額で手数料が決まります。

取引手数料

- 約定代金の0.45%（0.495%）
- ・最低手数料：0米ドル
- ・上限手数料：20米ドル（22米ドル）

※（）内は税込金額

※当社が別途指定する銘柄の買付手数料は無料です。

※売却時は上記の手数料に加え、別途SEC Fee（米国現地取引所手数料）がかかります。詳しくは当社ウェブページ上でご確認ください。

商号等：楽天証券株式会社／金融商品取引業者 関東財務局長（金商）第195号、商品先物取引業者

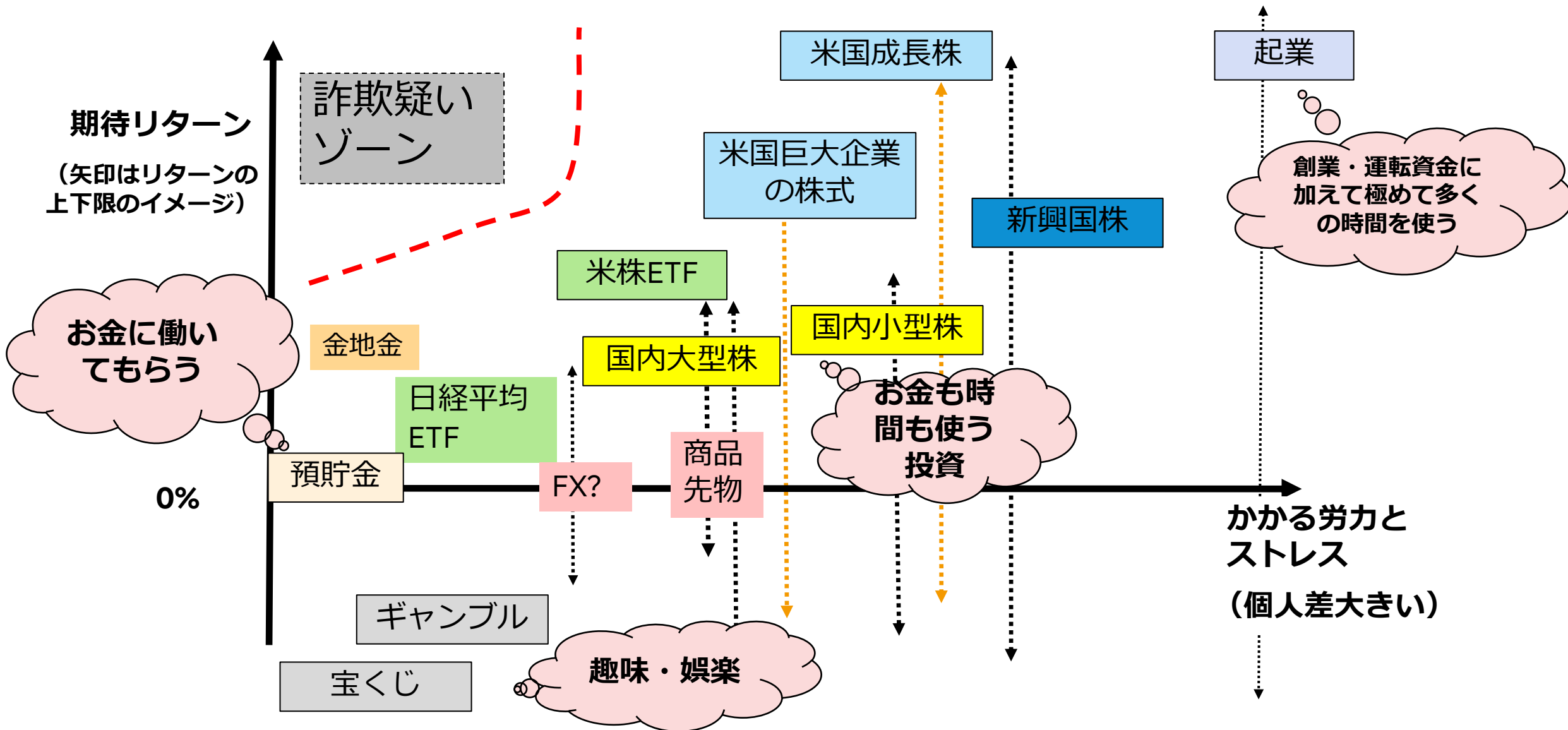
加入協会：日本証券業協会、一般社団法人金融先物取引業協会、日本商品先物取引協会、一般社団法人第二種金融商品取引業協会、一般社団法人日本投資顧問業協会

質問

投資にどのぐらい時間を使っていますか？

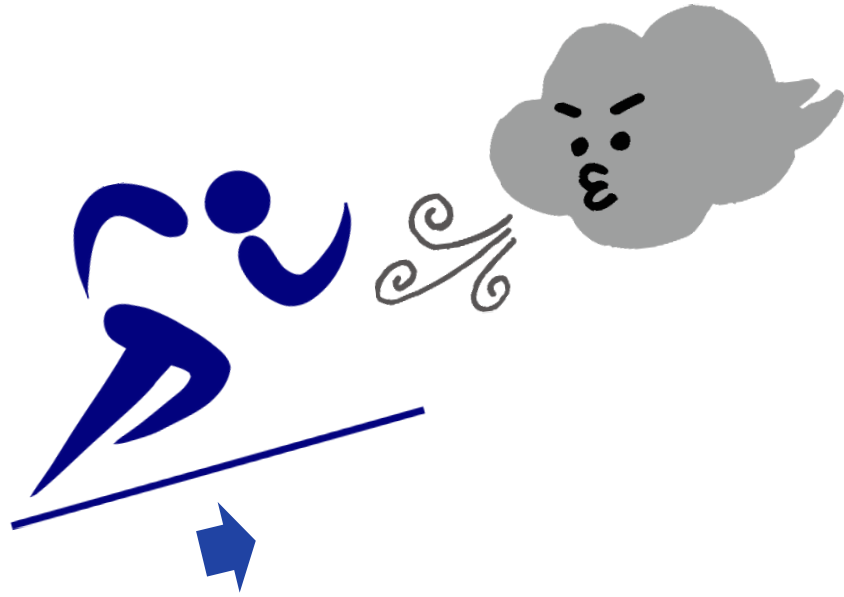
- A 気が向いたら売買しているので分からない
- B 月に1~2時間ぐらい
- C 週1~2時間
- D 毎日30分~1時間程度
- E 毎日2時間以上

リターンと労力の関係

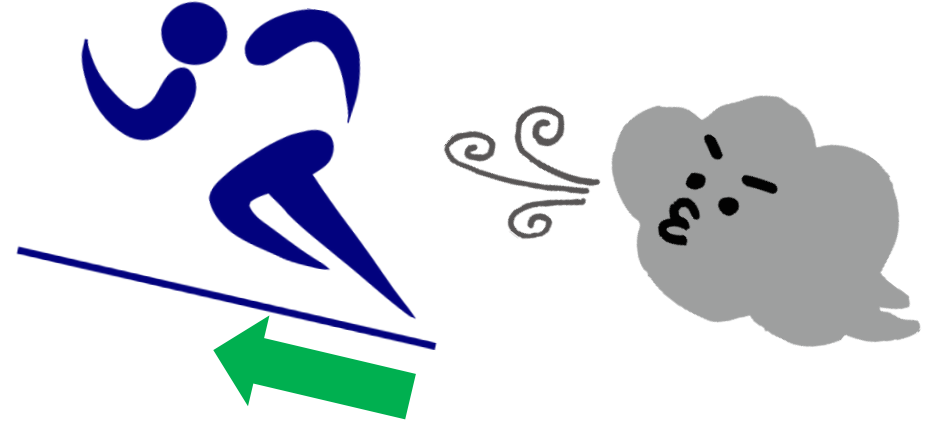


R どのぐらいのリターンを求めるか、労力をかけるかによって適した投資手法は異なる

投資対象国の選別がなぜ重要か...

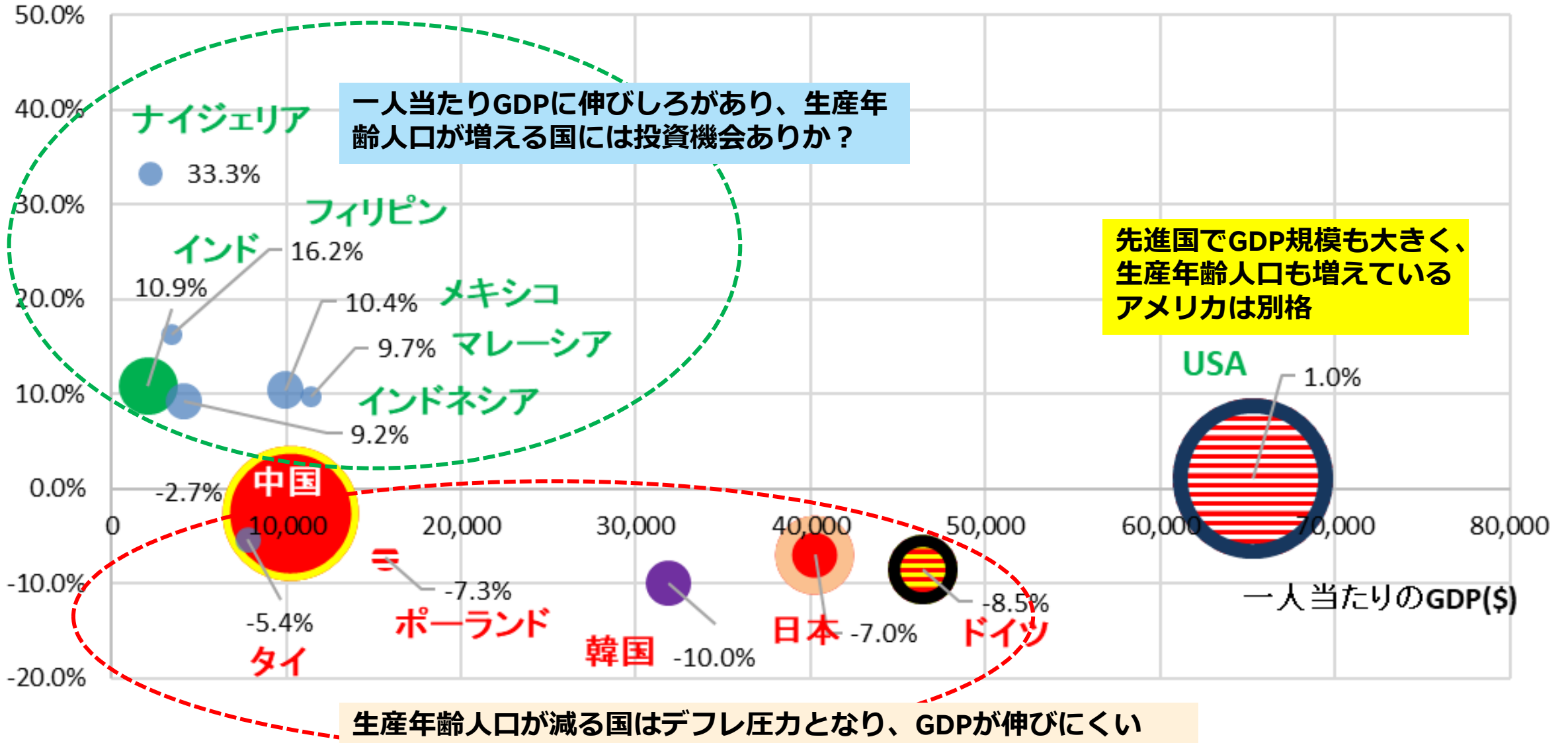


生産年齢人口（15－64）が減少している国
投資インフラが未整備な国
法の支配がない専制国家



生産年齢人口（15－64）が増えている国
各種インフラが整備されている国
政治が安定し、民主的な法治国家

GDP、10年間生産年齢増減率と一人当たりGDP



ステップアップ投資法（例）

| | 手法 | 手間 | ストレス | リターン |
|-------|---------------------|---|-------------------------------------|---|
| 東証ETF | S&P500 NASDAQ100 |  | 持ちっぱなしだとクラッシュ時はつらい。管理が上手くできれば収益上乘せも |  |
| ↓ | 米国ETF | 低コスト、セクター、高配当など | |  |
| ↓ | 個別株を複数追加 | 手間をかければ勝ちやすくなる | 投資規律とタイミングが特に重要 | 運用スキルと運次第 |

R 手間とリターンのバランスを考えて、どこまで進むかは好みで

投資判断を分解すると...

第1回

何に

いつ

どうやって

投資対象
銘柄

需給
タイミング
仕掛け
IN

売買スキル
手仕舞い
OUT

今回はここ

買いたい株リスト
を作る

上げトレンドで買う
(順張り投資)

下がり始めたら売る

買いたい株リストを作る

質問

現時点で保有している個別企業の株式は何銘柄ですか
(外国株含む)？

- A 持っていない
- B 1～10銘柄
- C 数十銘柄
- D 50～100銘柄
- E 数百銘柄

投資スタイルと投資対象

想定保有期間

1ー数日

数週間から数か月

数年～

投資スタイル

デイトレ
スウィング

ファンダメンタルズ、テクニカル、イベント

持ち切り
(Buy&Hold)

投資対象（例）

値動きが大きな銘柄

好業績＋
株価トレンド

「買いたい株リスト」
が役立つのはココ！

ETF、投資信託
大型高配当株

個別株投資のツボ

- 投資対象は日米株だけでも約9300銘柄あり、今後も増える。
- 投資機会を逃しても、次のチャンスがある。
- 上がる銘柄全部に投資はできないし、人をうらやむ必要もない。
- PER（株価÷1株当たりの利益）はやっぱり重要
- ETFもちきり戦略とは異なり、放置は厳禁、**週1回は要チェック**
（景気循環、政策変更、技術革新、競争環境変化、新製品開発可否、経営陣交代、不祥事、株価のトレンドを見逃さない）
- 5－10銘柄でリスク分散、S&P500やNASDAQ100の**ETF併用も便利**

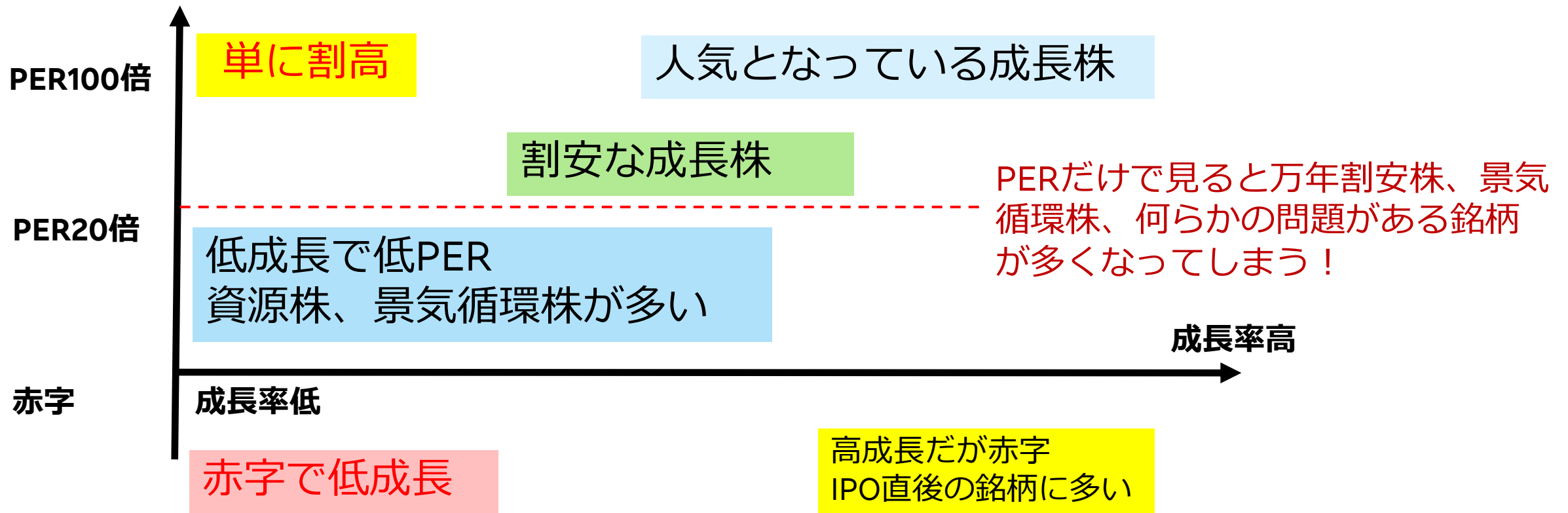
週イチ個別株投資の考え方

- 業績、テーマが良い銘柄を「買いたい株リスト」として持つ
- 「買いたい株リスト」は適宜更新して30銘柄程度はiSPEEDの「お気に入り」に入れておく
- 数週間から数か月**上昇トレンドにある時**に投資
- **逆張り（下がった銘柄に投資して反発を狙う）はしない**
⇒ これが大損の原因になることが多い
- 投資している銘柄は**5 – 10銘柄に留める**（多くし過ぎない）
⇒ 多くなると管理しきれない

PER（株価収益率）

PER = 株価 ÷ 1株当たりの利益 （翌期の予想PERが最重要）

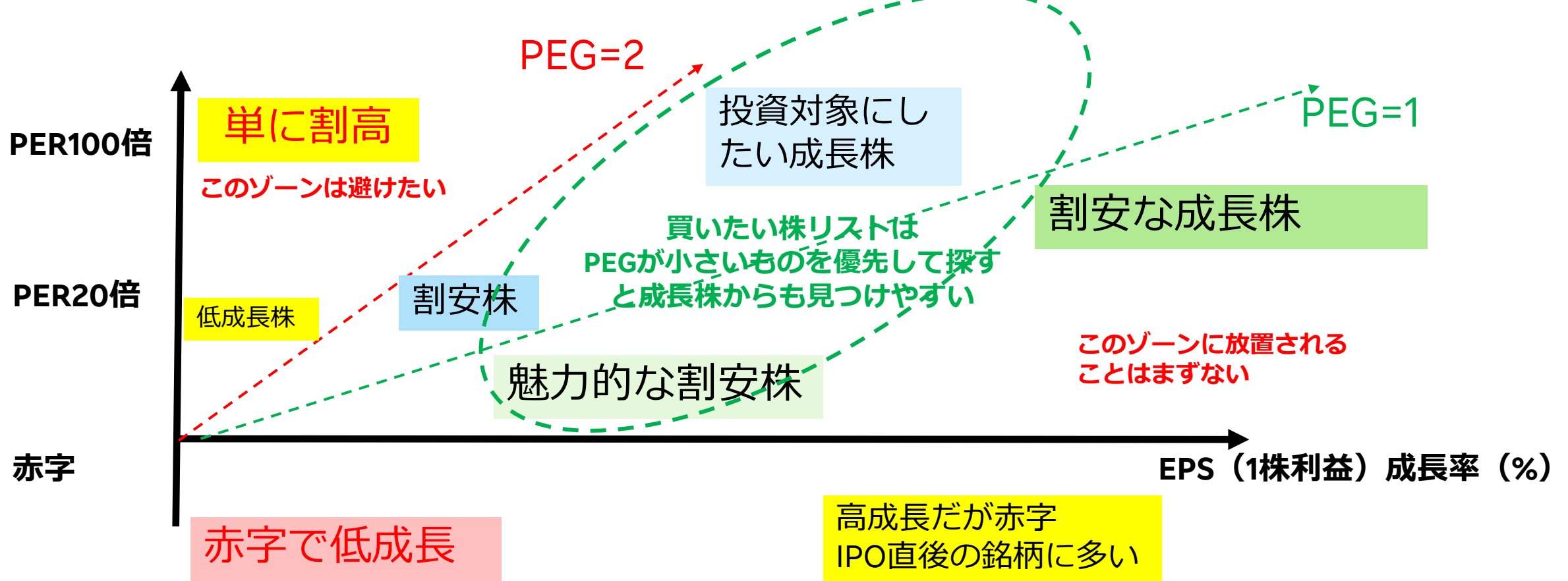
⇒利益が上がれば分配（配当）されなくても株主の持ち分が増える



PEG (ペグ レシオ : Price Earnings Growth Ratio)

PEG = PER ÷ 1株当たりの利益 (EPS) の増加率

⇒ 成長率を加味して割高、割安を見る指標 1以下で割安、2超で割高



買いたい株リスト:手順1 候補を増やす

1. 記事やニュースから探す

- 「バロンズダイジェスト」やトウシルなどの記事、ニュース、セミナーや口コミで期待できそうなテーマや関連銘柄をメモル
- 証券HP（ログイン後）の「この銘柄を見た方は...」や「競合比較」で総合評価の☆がより多い銘柄をリストに追加する

2. ランキングから探す

- 楽天証券売買ランキングで順位が上がっているもの、「New」となっているものを加える

楽天証券米国株検索画面の「この銘柄を見た人はこんな銘柄を見ています」

AAPL / アップル

現在値 / 前日比

↑ 173.0700 USドル (16:00)
+0.8800 (+0.51%)

現物注文

買い注文

売り注文

積立設定

積立設定

サマリー

企業情報

チャート

ニュース

主な指標

業績・予想

財務

競合比較

銘柄情報 (株式分割・併合等)

| | |
|--------------|--------------|
| 前日終値 (01/13) | 172.1900 |
| 始値 | 171.3600 |
| 高値 | 173.7800 |
| 安値 | 171.0900 |
| 出来高 | 20,392,775 株 |

| 売数量 | 値段 | 買数量 |
|-----|----------|-----|
| 8 | 173.3000 | |
| | 173.1200 | 19 |



似たような銘柄を見ている投資家の興味の対象は良いヒントになる

この銘柄を見た人はこんな銘柄を見ています

| | |
|-------------|----------|
| TSLA NASDAQ | 1,049.61 |
| テスラ | +18.05 |
| MSFT NASDAQ | 310.20 |
| マイクロソフト | +5.40 |
| AMZN NASDAQ | 3,242.76 |
| アマゾン・ドット... | +18.48 |
| 7203 東1 | 2,390.00 |
| トヨタ自動車 | -22.00 |
| 91010 東1 | 9,770.00 |
| 日本郵船 | +80.00 |

最近見た銘柄

お気に入り

| | |
|-------------|--------|
| AAPL NASDAQ | 173.07 |
|-------------|--------|

R テスラ (TSLA)、マイクロソフト (MSFT)、トヨタ自動車 (7203) を候補に加えることに (例)

楽天証券米国株検索画面の「競合比較」

| サマリー | 企業情報 | チャート | ニュース | 主な指標 | 業績・予想 | 財務 | 競合比較 | 銘柄情報 (株式分割・併合等) |
|-------|-----------------------|---------|-------|------|-------|-----|---------|-----------------|
| ティッカー | 銘柄名 | 企業スコア総合 | 財務健全性 | 収益性 | 割安性 | 安定性 | 株価E/M/M | |
| NVDA | エヌビディア | ★★★★ | 9 | 9 | 2 | 6 | 9 | |
| ADI | アナログ・デバイセズ | ★★★★ | | | | | | |
| AMD | アドバンスト・マイクロ・デバイス(AMD) | ★★★★☆ | 9 | 8 | 5 | 6 | 9 | |
| AVGO | ブロードコム | ★★★★☆ | 5 | 10 | 4 | 8 | 10 | |
| INTC | インテル | ★★★★☆ | | 8 | 3 | 6 | 8 | |
| MRVL | マーベル・テクノロジー・グループ | ★★★★ | 1 | | 6 | 6 | 10 | |
| MU | マイクロン・テクノロジー | ★★★★☆ | 6 | 10 | 9 | 6 | 10 | |
| NXPI | NXPセミコンダクターズ | ★★★★☆ | 7 | | | | | |
| QCOM | クアルコム | ★★★★☆ | 6 | | | | | |
| TXN | テキサス・インスツルメンツ | ★★★★ | 7 | 6 | 3 | 9 | 5 | |
| XLNX | ザイリンクス | ★★★★ | 5 | 9 | 1 | 7 | 7 | |

ここで競合銘柄で「企業スコア総合」の多いものをチェック



ここでエヌビディアよりもスコアが高いブロードコム (AVGO) とマイクロン・テクノロジー (MU) を入れる

楽天証券内売買ランキング

米国株式(ETF・ADRを除く) 売買代金ランキング 上位20銘柄

| 順位 | ティッカー | 銘柄名 | 業種 |
|----|------------------------|---|-------------------|
| 1 | → TSLA | TESLA INC(テスラ) | 自動車・自動車関連 |
| 2 | → NVDA | NVIDIA CORPORATION(エヌビディア) | 半導体関連 |
| 3 | → AAPL | APPLE INC.(アップル) | コンピュータ関連 |
| 4 | → MSFT | MICROSOFT CORPORATION(マイクロソフト) | ソフトウェア・ソフトウェアサービス |
| 5 | ↑ CCL | CARNIVAL CORPORATION(カーニバル) | 運輸 |
| 6 | ↑ XOM | EXXON MOBIL CORPORATION(エクソンモービル) | 石油・ガス・パイプライン |
| 7 | ↑ CRWD | CROWDSTRIKE HOLDINGS, INC.(クラウドストライク) | ソフトウェア・ソフトウェアサービス |
| 8 | → AMZN | AMAZON.COM, INC.(アマゾン・ドット・コム) | 小売 |
| 9 | ↓ AMD | ADVANCED MICRO DEVICES, INC.(アドバンスト・マイクロ・デバイス(AMD)) | 半導体関連 |
| 10 | ↓ I | AT&T INC.(AT & T) | 通信関連 |

順位が上がっている銘柄に注目

ここでは順位を上げているカーニバル (CCL)、エクソンモービル (XOM)、クラウドストライク (CRWD) を候補に入れる

買いたい株リスト:手順2 整理する

楽天証券（ログイン後）HPで下記項目をチェック

1. IPOから半年以上経過していること（チャートで確認）
2. 時価総額が5000億円以上ある（50億ドルとしてもOK）
3. PERが原則50倍以下（10－30倍が理想、30倍超ならPEGチェック）
4. 今期、来期ともに増収増益
5. EPS（1株利益）増加率からPEGを計算
6. 事業内容は理解できるか、時流に反していないか

時価総額はココでチェック

MSFT / マイクロソフト 

現在値 / 前日比

↑ **310.2000** USドル (16:00)
+5.4000 (+1.77%)

現物注文

買い注文

売り注文

積立設定

積立設定

サマリー

企業情報

チャート

ニュース

主な指標

業績・予想

財務

競合比較

銘柄情報 (株式分割・併合等)

| | | | |
|--------------|---|-----------------|---------------|
| ウェブサイト | https://www.microsoft.com/en-us | | |
| 電話番号 | +1 425-882-8080 | 従業員数 | 181,000 |
| 代表者役職名 | Chairman of the Board, Chief Executive Officer | 代表者氏名 | Satya Nadella |
| 業種 | ソフトウェア | 時価総額 (百万ドル) | 2,288,433.00 |
| 売上高 (百万ドル) | 168,088.00 | 企業価値(EV) (百万ドル) | 2,224,654.00 |
| 当期純利益 (百万ドル) | 61,271.00 | EBITDA (百万ドル) | 81,602.00 |
| 事業概要 | マイクロソフト (Microsoft Corp) は技術会社である。 多様なソフトウェア製品、サービス、デバイス、およびソリューションを開発およびサポートする。セグメントには、生産性とビジネスプロセス、インテリジェントクラウド、その他のパーソナルコンピューティングが含まれる。 | | |

百万ドルを約1億円と考えると簡単。5000億円ならこの数字が5000以上ならOK。ちなみにマイクロソフトの時価総額は2兆2884億ドルで、約260兆円！

予想PERはココでチェック

サマリー 企業情報 チャート ニュース **主な指標** 業績・予想 財務 競合比較 銘柄情報 (株式分割・併合等)

株価関連

| | |
|--------------|-----------------------|
| 52週高値 | 349.6700 (2021/11/22) |
| 52週高値下落率 | -11.29 % |
| 52週安値 | 212.0300 (2021/01/15) |
| 52週安値上昇率 | +46.30 % |
| 時価総額(百万ドル) | 2,288,433.00 |
| ベータ | 0.89 |
| EV(百万ドル) | 2,224,654.00 |
| EBITDA(百万ドル) | 81,602.00 |

割安性

| | |
|-------------------|--------------|
| PER(実)(倍) | 38.21 |
| PER(予)(倍)* | 32.67 |
| PBR(実)(倍) | 16.43 |
| PBR(予)(倍) | 12.61 |

成長性・収益性

| | |
|--------------------|--------------|
| EPS(実)(ドル) | |
| EPS(予)(ドル)* | 9.49 |
| EPS5年成長率(%) | 25.73 |
| EPS対前年伸び率(%) | 39.73 |
| ROE(実)(%) | 43.15 |
| ROE(予)(%) | 44.50 |
| ROA(実)(%) | 18.36 |
| ROA(予)(%) | 21.04 |
| 売上高-10年成長率(%) | 9.16 |
| 売上高-5年成長率(%) | 13.02 |
| 売上高営業利益率(%) | 41.59 |
| 税引き前利益成長率(予)(%) | -- |

EPS成長率は通常は5年成長率を使うが、数年前に赤字から黒転したような場合は対前年比や利益成長率を使っても可

PERは過去のもの（実績）ではなく予想を見る。

業績予想（コンセンサス）はココでチェック：「業績・予想」タブの下の方

業績予想

（単位：百万ドル）

| 年度 | 2021/06 | | 2022/06 | 2023/06 |
|--------------|------------|------------|------------|------------|
| 情報元 | コンセンサス（予） | 実績 | コンセンサス（予） | コンセンサス（予） |
| 更新日 | 2021/07/27 | 2021/10/27 | 2022/01/12 | 2022/01/12 |
| 連・単 | -- | 連 | -- | -- |
| 売上高 | 166,243.11 | 168,088.00 | 197,002.96 | 224,996.08 |
| 営業利益 | -- | 69,903.00 | -- | -- |
| 税引前当期利益 | 69,061.76 | 71,102.00 | 82,878.50 | 94,806.72 |
| 当期利益 | 59,238.25 | 61,271.00 | 71,976.12 | 79,121.19 |
| EPS（ドル） | 7.79 | 8.12 | 9.49 | 10.50 |
| 配当（ドル） | 2.22 | 2.19 | 2.36 | 2.55 |
| 1株当たり純資産（ドル） | 19.11 | 18.88 | 24.59 | 31.99 |

※ 予想データはリフィニティブ提供のコンセンサスデータを使用しています

※ 株価の表示通貨に係らず、リフィニティブが算出したコンセンサス予想による通貨単位で表示しています。

今回の「買いたい株リスト」への追加作業結果

| コード | 銘柄名 | IPO 半年経過 | 50億ドル、5000億円 | 50倍以下 | 売上高加率 | 利益増加率 | 分かりやすさ、ESG | | | パラボリック 週足 (1/14) |
|------|--------------|-------------|--------------|--------|---------------|--------|------------|-------------------------|-------------------|------------------------|
| | | | 時価総額 | 予想PER | 売上成長率 (予想) | EPS成長率 | PEG | 事業内容 | 「買いたい株 リスト」に追加 | |
| NDVA | エヌビディア | ○ | 6643億ドル | 72.78 | 19.1% | 44.9% | 1.62 | 画像処理用チップ (GPU) | ○ | Down |
| TSLA | テスラ | ○ | 1兆0359億ドル | 237.09 | 42.7% | 56.6% | 4.19 | 電気自動車 | × | |
| MSFT | マイクロソフト | ○ | 2兆2884億ドル | 32.67 | 17.2% | 25.7% | 1.27 | ソフトウェア、ゲー ム、クラウドサービス | ○ | Down |
| 7203 | トヨタ自動車 | ○ | 38兆円 | 12.18 | 10.9% | 15.3% | 0.55 | 自動車 | ○ | UP |
| AVGO | ブロードコム | ○ | 2465億ドル | 28.04 | 11.6% | 35.4% | 0.79 | 通信インフラ向け半 導体 | ○ | Down |
| MU | マイクロン・テクノロジー | ○ | 1070億ドル | 11.42 | 16.4% | 62.9% | 0.18 | 半導体メモリ | ○ | UP |
| CCL | カーニバル | ○ | 256億ドル | 赤字 | 8.68倍 | 赤字 | 赤字 | クルーズ旅行 | × | |
| XOM | エクソンモービル | ○ | 2990億ドル | 14.16 | 10.3% | 17.9% | 0.79 | 原油、天然ガス生 産、精製・流通 | × | |
| CRWD | クラウドストライク | ○ | 399億ドル | 赤字 | 40.1% | 赤字 | 赤字 | クラウド向けサイ バーセキュリティ | × | |

※ EPS成長率のイタリックの数値は過去に赤字があったり、ほとんど利益が出ていない年があったため直近の数値だけで算出

買いたい株リストを作ったら、週足（できれば日足も）のパラボリックで投資ポイントを探す。

学校では教えてくれない投資のハナシ

1回 米国株 投資対象の選び方

https://www.youtube.com/watch?v=_j3UvcvR68M

2回 米国株 いつ買って、何を売る？

<https://www.youtube.com/watch?v=-foNjrZCo4U>

3回 暴落への対処法

https://www.youtube.com/watch?v=baEkcr3_C9g

4回 金、インド、貸株

<https://www.youtube.com/watch?v=H4gktyNTcqo>

2021年

12/26

から

成長力に期待の米株サービス大幅拡充!

待望の

米株積立
スタート

&

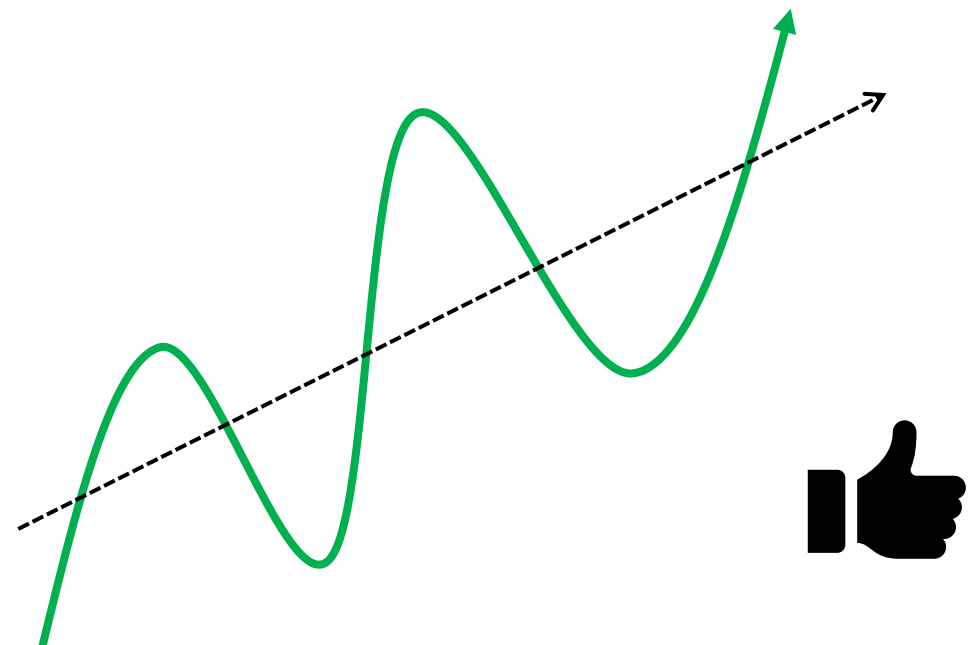
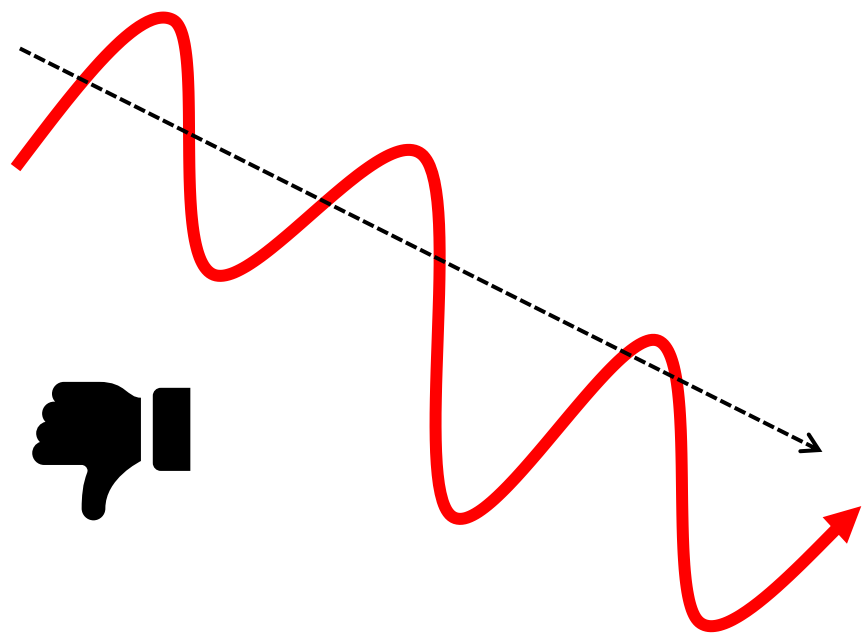
米国株式も

「ポイント投資」
可能に

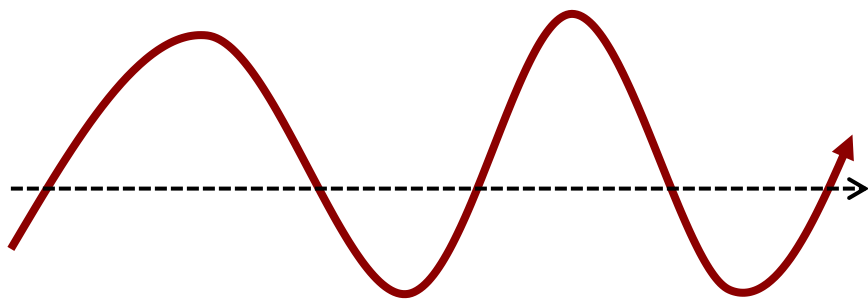
業界初!

積立設定は月初に固まる傾向あり。特に複数の銘柄で積立設定する場合は、銘柄ごとに日をずらすなどの時間分散を図ることが有効。

定期定額投資(ドルコスト平均法)に向く資産、向かない資産



例：米国株、金、インド株



楽天証券の「買付け手数料無料 海外ETF」

| ティッカー | 銘柄名 | 経費率 | 投資テーマ |
|-------|--------------------------|-------|--|
| VT | バンガード®・トータル・ワールド・ストックETF | 0.09% | 米国を含む全世界の先進国株式市場及び新興国市場へ幅広く投資 |
| VOO | バンガード・S&P 500 ETF | 0.03% | 主に米国大型株を投資対象とする、S&P500 指数に連動 |
| VTI | バンガード・トータル・ストック・マーケットETF | 0.03% | 大型株から中小型株まで米国株式市場の投資可能銘柄ほぼ100%に投資 |
| SPY | SPDR S&P 500 ETF | 0.09% | 米国初のETFでS&P500 指数に連動 |
| RWR | SPDR ダウ・ジョーンズ REIT ETF | 0.25% | USセレクトREIT指数に連動し、商業用不動産等のREITに投資 |
| GLDM | SPDR ゴールド・ミニシェアーズ・トラスト | 0.18% | 現物の金地金に裏付けられており、小口から金への投資が可能 |
| AIQ | グローバルX AIビッグデータ ETF | 0.68% | 人工知能 (AI)テクノロジーのさらなる開発と、その利益拡大から得る可能性がある企業へ投資 |
| FINX | グローバルX フィンテックETF | 0.68% | 金融サービスの転換をもたらすイノベーションを引き起こす金融技術の最先端にある企業へ投資 |
| GNOM | グローバルX ゲノム&バイオテクノロジーETF | 0.50% | ゲノム編集、ゲノム医療治療、バイオテクノロジー等、ゲノム科学の分野でさらなる進歩の知恵を受ける企業に |

聞いたら投資が楽しくなるラジオ

楽天証券PRESENTS

先取り★マーケットレビュー

日時

毎週水曜日
16:00～16:30 (30分間)

配信

ラジコ

YouTube

ラジオNIKKEI第1、ポッドキャスト、YouTube配信

メインパーソナリティー 石原順（現役ファンドマネージャー）

進行 大里希世・津田麻莉奈

第1・3週：FX、**第2・4週：日本株・米国株**

今中能夫（楽天証券経済研究所 チーフアナリスト）

土信田 雅之（楽天証券経済研究所 シニアマーケットアナリスト）

土居 雅紹（株式・デリバティブ事業本部長、常務執行役員）

紙田 智弘（楽天証券株式会社 株式・デリバティブ事業部、外国株担当）

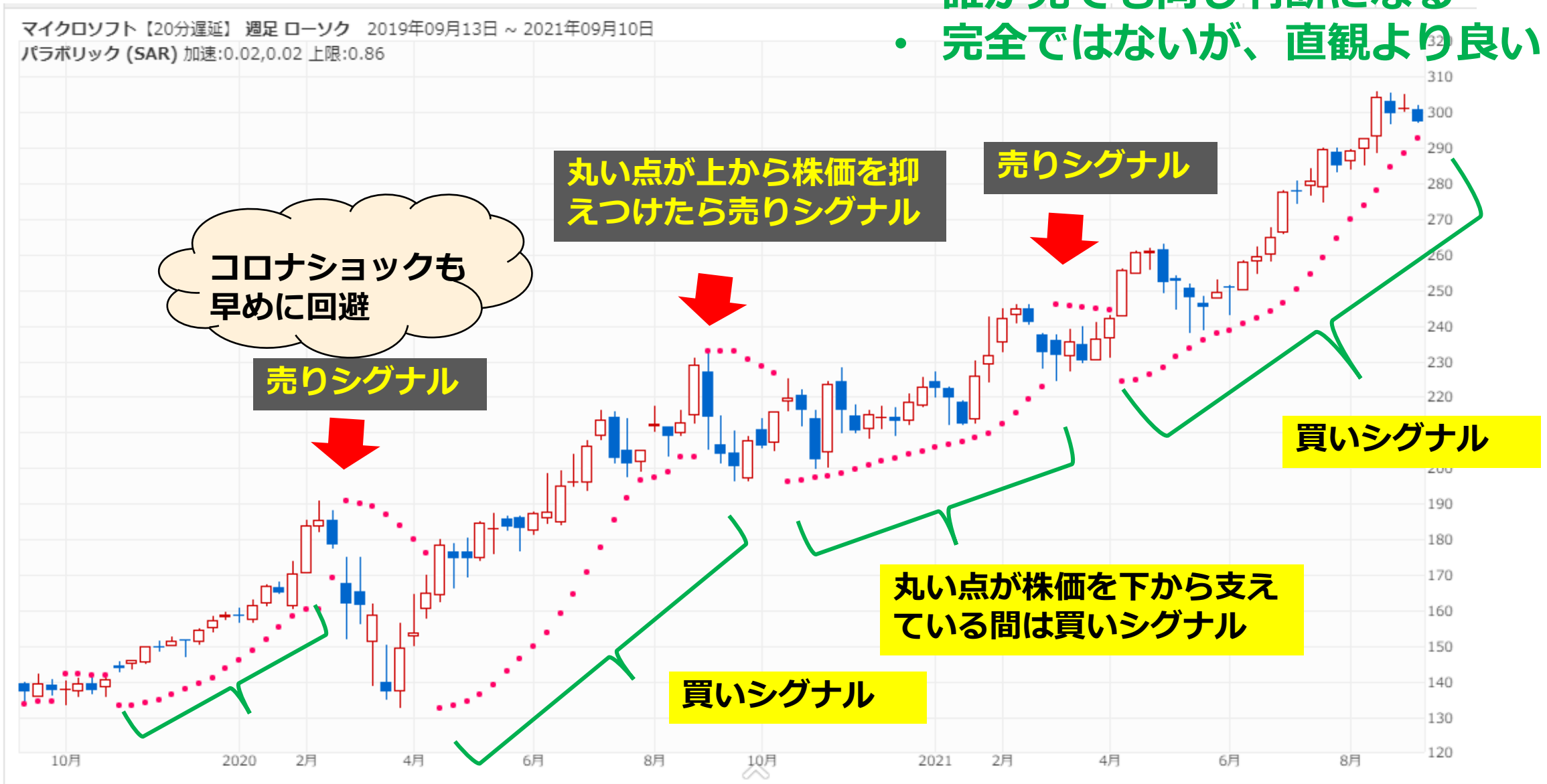
參考資料

バブル崩壊は下げ始めに行動する ...週足パラボリックなどの投資 ルールを決めて対応



パラボリックの見方はカンタン！

- ・ 転換点が早く分かる
- ・ 誰が見ても同じ判断になる
- ・ 完全ではないが、直観より良い



楽天証券HP（ログイン後）でパラボリック分析を見るには

MSFT / マイクロソフト 

現在値 / 前日比

↑ **310.2000** USドル (16:00)
+5.4000 (+1.77%)

現物注文

買い注文

売り注文

積立設定

積立設定

サマリー

企業情報

チャート

ニュース

主な指標

業績・予想

財務

競合比較

銘柄情報 (株式分割・併合等)

ここをクリック

1日 2日 3日 5日 10日 1ヵ月 2ヵ月 **3ヵ月** 6ヵ月 1年 2年 3年 5年 10年

テクニカルチャート

日足



下段: VOLUME

テクニカルチャートでパラボリックを指定する



ここをクリック

設定はデフォルトでOK

週足（1週間ごとの区切り）にする

ここをクリック



Rakuten 楽天証券