

学校では教えてくれない投資のハナシ～ゼロから始める
米国株投資、土居マサさんになんでも聞いてみよう！
第四回 追い風銘柄、金、インド、貸株

株式・デリバティブ事業部本部長
常務執行役員
土居 雅紹, CFA (どい まさつぐ)

Rakuten 楽天証券

本セミナーで採り上げる手法は、あくまで講師個人の見解に基づくものです。投資手法には様々なものがあり、投資の目的、期間、投資額、投資経験、リスク耐性、投資局面などによって適したものが異なると一般に考えられています。

ご注意事項

本資料は、勉強会の為に作成されたものであり、有価証券の取引、その他の取引の勧誘を目的としたものではありません。投資に関する最終決定はお客様ご自身の判断でなさるようお願いいたします。本資料及び資料にある情報をいかなる目的で使用される場合におきましても、お客様の判断と責任において使用されるものであり、本資料及び資料にある情報の使用による結果について、当社は何らの責任を負うものではありません。

本資料で記載しております価格、数値、金利等は概算値または予測値であり、諸情勢により変化し、実際とは異なる場合がございます。また、本資料は将来の結果をお約束するものではなく、お取引をなさる際に実際に用いられる価格または数値を表すものでもございませんので、予めご了承くださいませようをお願いいたします。

投資にかかる手数料等およびリスク

■ 国内株式 国内ETF／ETN 上場新株予約権証券（ライツ）

【株式等のお取引にかかるリスク】

株式等は株価（価格）の変動等により損失が生じるおそれがあります。上場投資信託（ETF）は連動対象となっている指数や指標等の変動等、上場投資証券（ETN）は連動対象となっている指数や指標等の変動等や発行体となる金融機関の信用力悪化等、上場不動産投資信託証券（REIT）は運用不動産の価格や収益力の変動等、ライツは転換後の価格や評価額の変動等により、損失が生じるおそれがあります。※ライツは上場および行使期間に定めがあり、当該期間内に行使しない場合には、投資金額を全額失うことがあります。

【信用取引にかかるリスク】

信用取引は取引の対象となっている株式等の株価（価格）の変動等により損失が生じるおそれがあります。信用取引は差し入れた委託保証金を上回る金額の取引をおこなうことができるため、大きな損失が発生する可能性があります。その損失額は差し入れた委託保証金の額を上回るおそれがあります。

【株式等のお取引にかかる費用】

国内株式の委託手数料は「超割コース」「いちにち定額コース」の2コースから選択することができます。

〔超割コース（現物取引）〕

1回のお取引金額で手数料が決まります。

取引金額	取引手数料
5万円まで	50円（55円）
10万円まで	90円（99円）
20万円まで	105円（115円）
50万円まで	250円（275円）
100万円まで	487円（535円）
150万円まで	582円（640円）
3,000万円まで	921円（1,013円）
3,000万円超	973円（1,070円）

※（）内は税込金額

〔超割コース（信用取引）〕

1回のお取引金額で手数料が決まります。

取引金額	取引手数料
10万円まで	90円（99円）
20万円まで	135円（148円）
50万円まで	180円（198円）
50万円超	350円（385円）

※（）内は税込金額

投資にかかる手数料等およびリスク

超割コース大口優遇の判定条件を達成すると、以下の優遇手数料が適用されます。
大口優遇は一度条件を達成すると、3ヶ月間適用になります。詳しくは当社ウェブページをご参照ください。

〔超割コース 大口優遇（現物取引）〕

1回のお取引金額で手数料が決まります。

取引金額	取引手数料
10万円まで	0円
20万円まで	100円 (110円)
50万円まで	238円 (261円)
100万円まで	426円 (468円)
150万円まで	509円 (559円)
3,000万円まで	806円 (886円)
3,000万円超	851円 (936円)

※（）内は税込金額

〔超割コース 大口優遇（信用取引）〕

約定金額にかかわらず取引手数料は0円です。

〔いちにち定額コース〕

1日の取引金額合計（現物取引と信用取引合計）で手数料が決まります。

1日の取引金額合計	取引手数料
50万円まで	0円
100万円まで	858円 (943円)
200万円まで	2,000円 (2,200円)
300万円まで	3,000円 (3,300円)
以降、100万円増えるごとに1,100円追加。	

※（）内は税込金額

※1日の取引金額合計は、前営業日の夜間取引と当日の日中取引を合算して計算いたします。

※一般信用取引における返済期日が当日の「いちにち信用取引」、および当社が別途指定する銘柄の手数は0円です。これらのお取引は、いちにち定額コースの取引金額合計に含まれません。

投資にかかる手数料等およびリスク

- カスタマーサービスセンターのオペレーターを取次ぎによる電話注文は、上記いずれのコースかに関わらず、1回のお取引ごとにオペレーター取次ぎによる手数料（最大で4,950円（税込））を頂戴いたします。詳しくは取引説明書等をご確認ください。
- 信用取引には、上記の売買手数料の他にも各種費用がかかります。詳しくは取引説明書等をご確認ください。
- 信用取引をおこなうには、委託保証金の差し入れが必要です。最低委託保証金は30万円、委託保証金率は30%、委託保証金最低維持率（追証ライン）が20%です。委託保証金の保証金率が20%未満となった場合、不足額を所定の時限までに当社に差し入れていただき、委託保証金へ振替えていただくか、建玉を決済していただく必要があります。

【貸株サービス・信用貸株にかかるリスクおよび費用】

（貸株サービスのみ）

● リスクについて

貸株サービスの利用に当社とお客様が締結する契約は「消費貸借契約」になります。株券等を貸し付けいただくにあたり、楽天証券よりお客様へ担保の提供はなされません（無担保取引）。

（信用貸株のみ）

● 株券等の貸出設定について

信用貸株において、お客様が代用有価証券として当社に差入れている株券等（但し、当社が信用貸株の対象としていない銘柄は除く）のうち、一部の銘柄に限定して貸出すことができますが、各銘柄につき一部の数量のみに限定することはできませんので、ご注意ください。

（貸株サービス・信用貸株共通）

● 当社の信用リスク

当社がお客様に引渡すべき株券等の引渡し が、履行期日又は両者が合意した日に行われなない場合があります。この場合、「株券等貸借取引に関する基本契約書」・「信用取引規定兼株券貸借取引取扱規定第2章」に基づき遅延損害金をお客様にお支払いいたしますが、履行期日又は両者が合意した日に返還を受けていた場合に株主として得られる権利（株主優待、議決権等）は、お客様は取得できません。

● 投資者保護基金の対象とはなりません

貸付いただいた株券等は、証券会社が自社の資産とお客様の資産を区別して管理する分別保管および投資者保護基金による保護の対象とはなりません。

● 手数料等諸費用について

お客様は、株券等を貸し付けいただくにあたり、取引手数料等の費用をお支払いいただく必要はありません。

投資にかかる手数料等およびリスク

●配当金等、株主の権利・義務について

貸借期間中、株券等は楽天証券名義又は第三者名義になっており、この期間中において、お客様は株主としての権利義務をすべて喪失します。そのため一定期間株式を所有することで得られる株主提案権等について、貸出期間中はその株式を所有していないこととなりますので、ご注意ください。

株式分割等コーポレートアクションが発生した場合、権利を獲得するため自動的にお客様の口座に対象銘柄を返却することで、株主の権利を獲得します。権利獲得後の貸出し設定は、お客様のお取引状況によってお手続きが異なりますのでご注意ください。

貸借期間中に権利確定日が到来した場合の配当金については、発行会社より配当の支払いがあった後所定の期日に、所得税相当額を差し引いた配当金相当額が楽天証券からお客様へ支払われます。

●株主優待、配当金の情報について

株主優待の情報は、東洋経済新報社から提供されるデータを基にしており、原則として毎月1回の更新となります。更新日から次回更新日までの内容変更、売買単位の変更、分割による株数の変動には対応しておりません。また、貸株サービス内における配当金の情報は、TMI（Tokyo Market Information；東京証券取引所）より提供されるデータを基にしており、原則として毎営業日の更新となります。株主優待・配当金は各企業の判断で廃止・変更になる場合がございます。お取引にあたりましては必ず当該企業のホームページ等で内容をご確認ください。

●大量保有報告（短期大量譲渡に伴う変更報告書）の提出について

楽天証券、または楽天証券と共同保有者（金融商品取引法第27条の23第5項）の関係にある楽天証券グループ会社等が、貸株対象銘柄について変更報告書（同法第27条の25第2項）を提出する場合において、当社がお客様からお借りした同銘柄の株券等を同変更報告書提出義務発生日の直近60日間に、お客様に返還させていただいているときは、お客様の氏名、取引株数、契約の種類（株券消費貸借契約である旨）等、同銘柄についての楽天証券の譲渡の相手方、および対価に関する事項を同変更報告書に記載させていただく場合がございますので、予めご了承ください。

●税制について

株券貸借取引で支払われる貸借料及び貸借期間中に権利確定日が到来した場合の配当金相当額は、お客様が個人の場合、一般に雑所得又は事業所得として、総合課税の対象となります。なお、配当金相当額は、配当所得そのものではないため、配当控除は受けられません。また、お客様が法人の場合、一般に法人税に係る所得の計算上、益金の額に算入されます。

税制は、お客様によりお取り扱いが異なる場合がありますので、詳しくは、税務署又は税理士等の専門家にご確認ください。

投資にかかる手数料等およびリスク

■米国株式 海外ETF/ETN/REIT

【米国株式の取引にかかるリスク】

米国株式は、株価（価格）の変動等により損失が生じるおそれがあります。また、為替相場の変動等により損失（為替差損）が生じるおそれがあります。上場投資信託（ETF）は連動対象となっている指数や指標等の変動等、上場投資証券（ETN）は連動対象となっている指数や指標等の変動等や発行体となる金融機関の信用力悪化等、上場不動産投資信託証券（REIT）は運用不動産の価格や収益力の変動等連動を目指す株価指数等の変動等により、損失が生じるおそれがあります。

【米国株式の取引にかかる費用】

1回のお取引金額で手数料が決まります。

取引手数料

- 約定代金の0.45%（0.495%）
- ・最低手数料：0米ドル
- ・上限手数料：20米ドル（22米ドル）

※（）内は税込金額

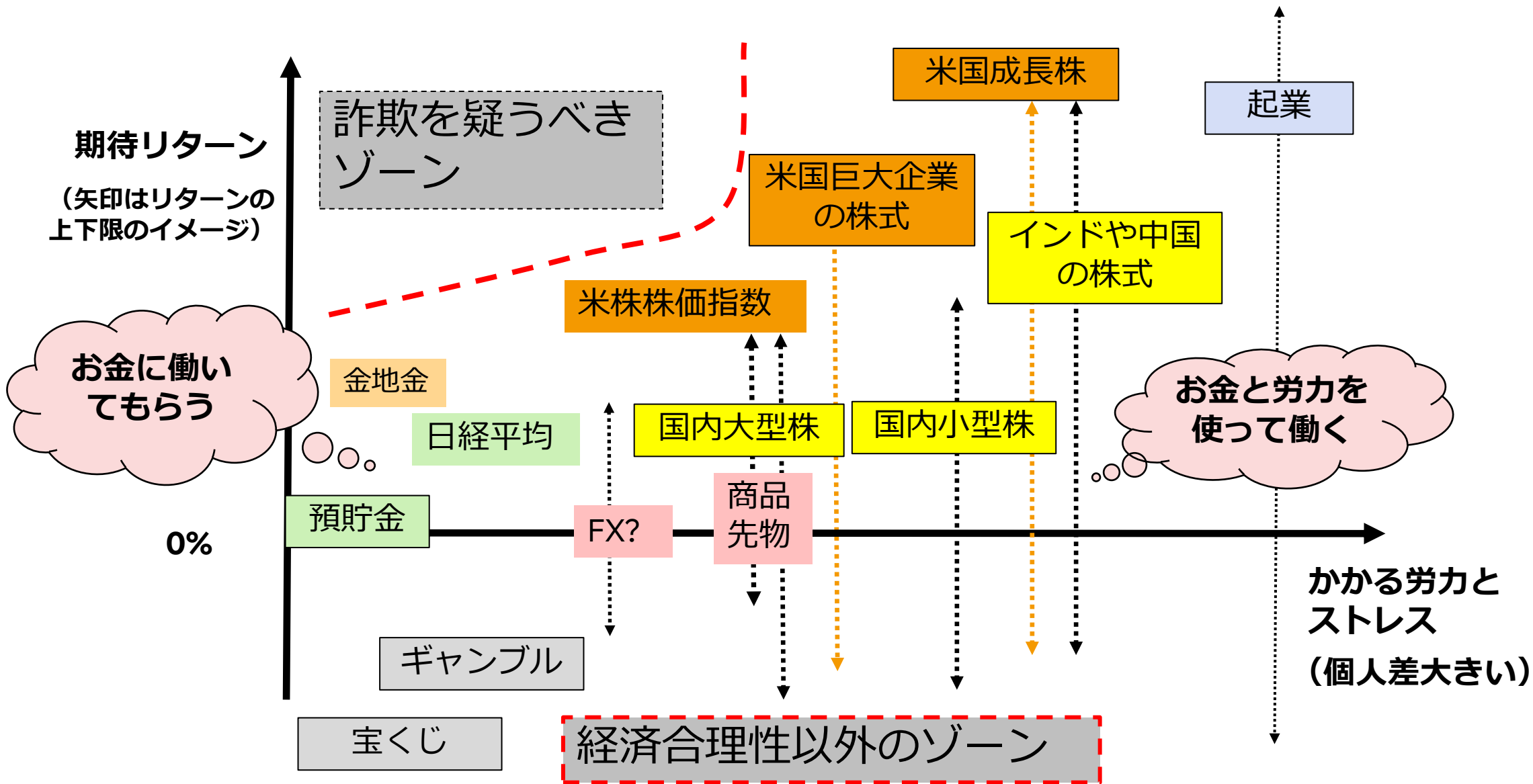
※当社が別途指定する銘柄の買付手数料は無料です。

※売却時は上記の手数料に加え、別途SEC Fee（米国現地取引所手数料）がかかります。詳しくは当社ウェブページ上でご確認ください。

商号等：楽天証券株式会社／金融商品取引業者 関東財務局長（金商）第195号、商品先物取引業者

加入協会：日本証券業協会、一般社団法人金融先物取引業協会、日本商品先物取引協会、一般社団法人第二種金融商品取引業協会、一般社団法人日本投資顧問業協会

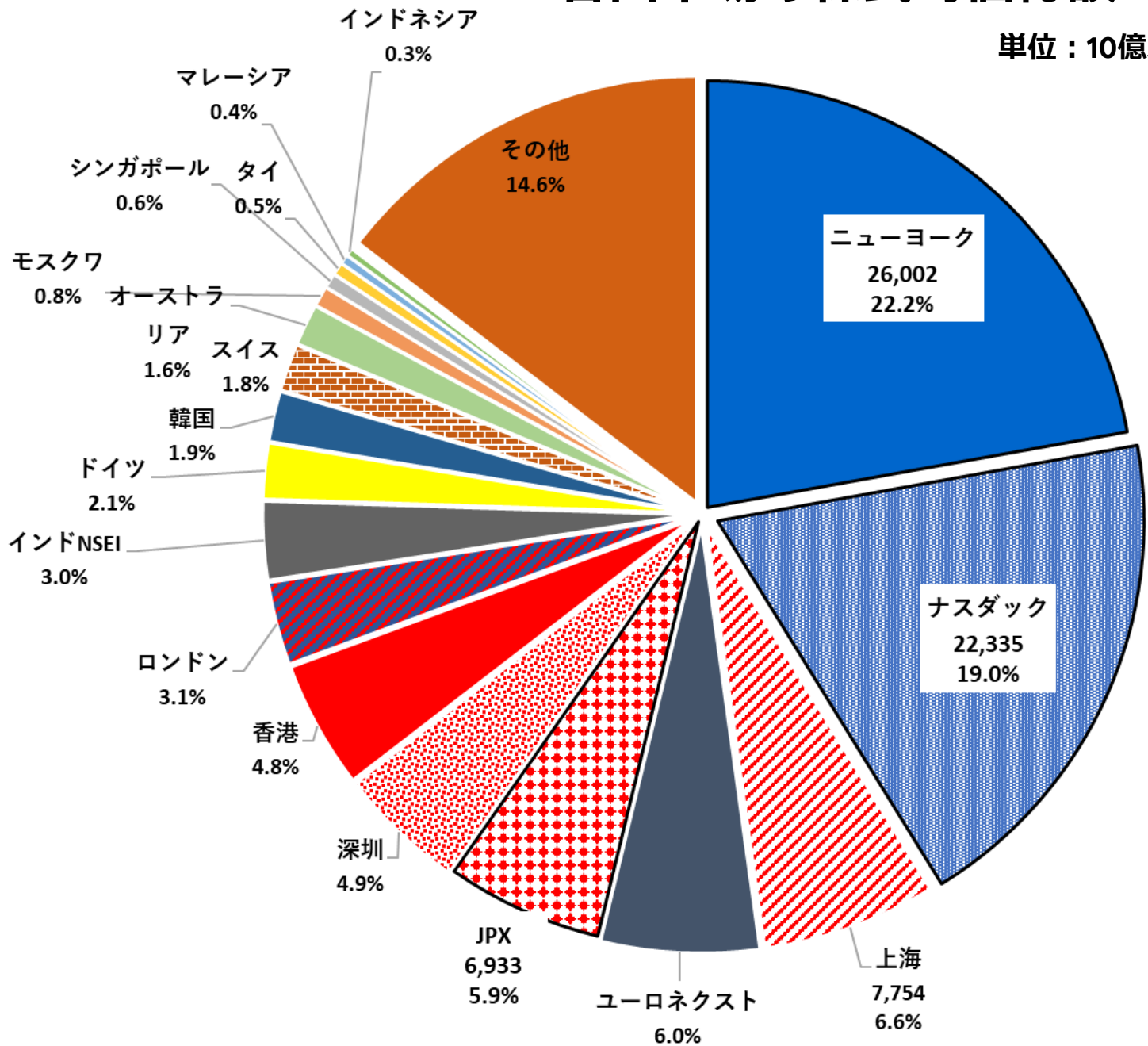
リターンと労力の関係



どのぐらいのリターンを求めるか、労力をかけるかによって適した投資手法は異なる

各国市場の株式時価総額（2021.9）

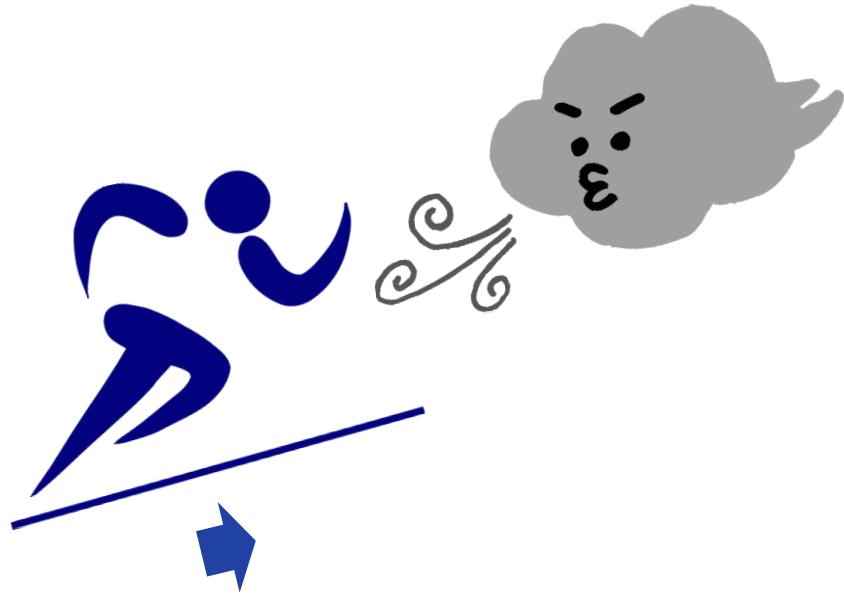
単位：10億米ドル



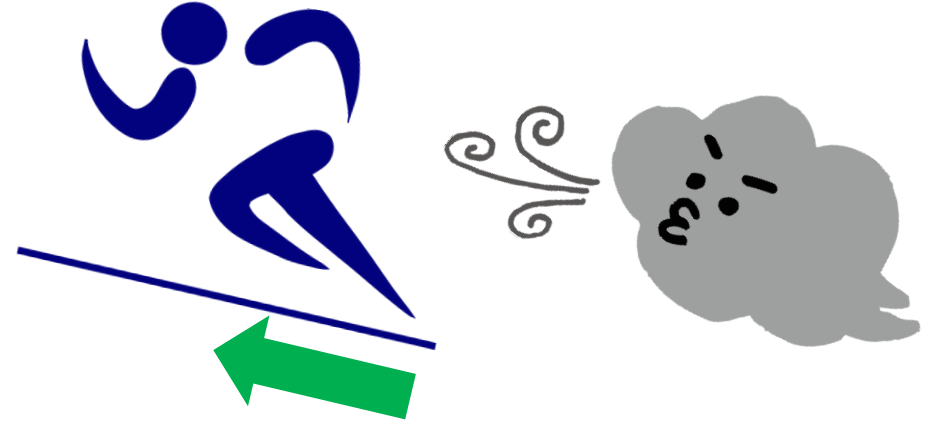
- 米国市場だけで世界の株式時価総額の41.2%
- 日本は5.9%に過ぎない

市場規模が大きい
⇒ 有望な投資対象が多く、取引が活発で売買が容易

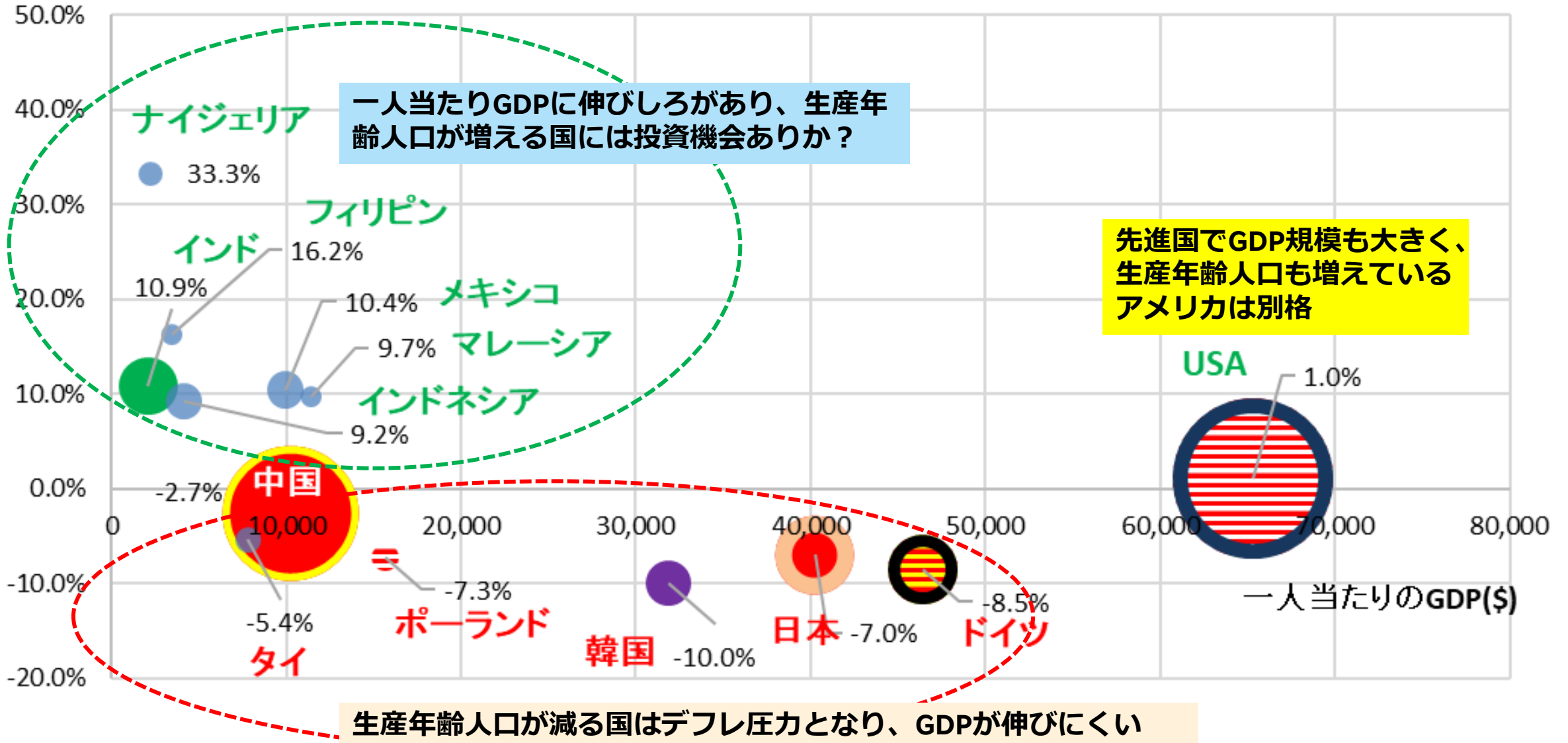
投資対象国の選別がなぜ重要か...



生産年齢人口（15-64）が減少している国
投資インフラが未整備な国
法の支配がない専制国家



生産年齢人口（15-64）が増えている国
各種インフラが整備されている国
政治が安定し、民主的な法治国家



いざという時に役立つかも考えておく

	影響範囲	米国株	日本株	金	インド株	香港株
老後の備え	個人 日本	◎	△	◎	◎	○
転職・病気	個人	◎	◎	◎	◎	◎
世界的大不況	全世界	×	×	○	×	×
円暴落	日本	◎	×	◎	◎	◎
巨大地震	地域限定	◎	×～△	◎	◎	○

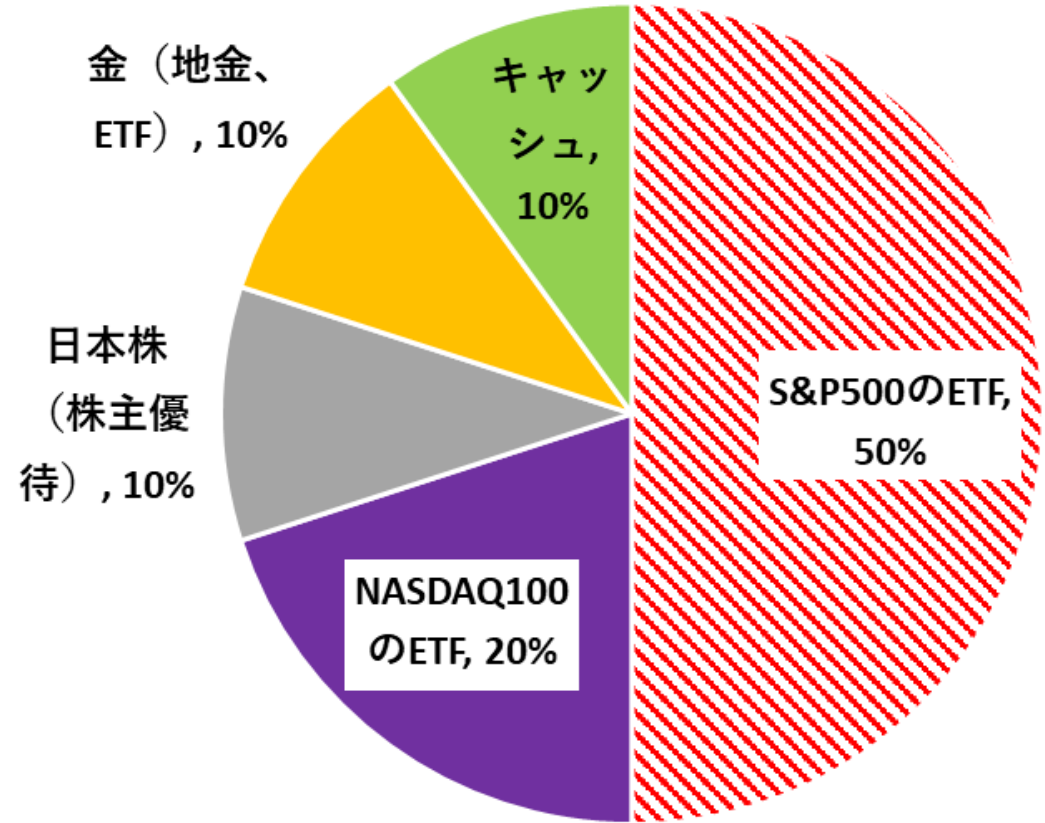
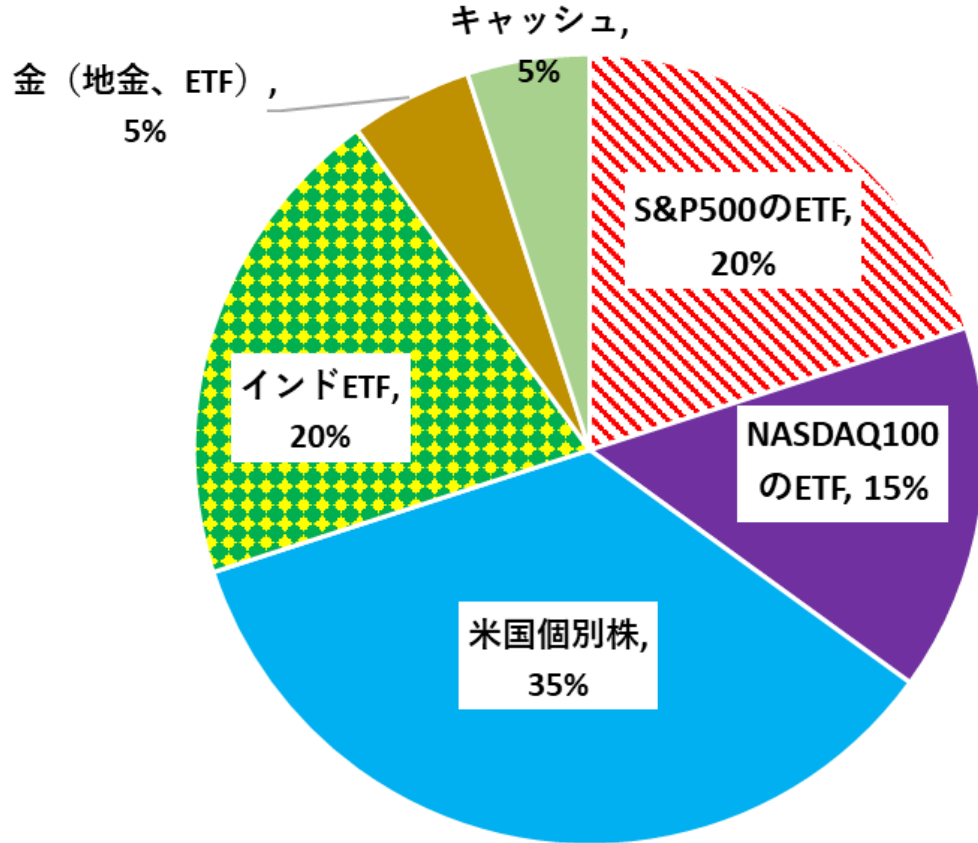
東証上場手数料0円ETFを使う

- 国内ETFは貸株利用が便利（貸株金利＞管理コストも）
- 楽天証券の手数料0円ETFを活用
- 国内上場ETFなら外国税額控除（配当の10%）の確定申告不要
ただしNISA口座は日本国内で税金を払っていないので対象外

利用銘柄（例）

コード	銘柄名	11/26終値	単元	信託報酬	貸株料	手数料0円ETF
1655	iシェアーズS&P500	3,830	1	0.075%	0.10%	☆
2558	MAXIS S&P500	15,350	1	0.078%	0.10%	☆
2631	MAXIS ナスダック100	13,450	1	0.200%	0.10%	☆
2633	NF S&P500ヘッジ無し	2,472	10	0.070%	0.10%	☆
1678	NFインド株	234	100	0.950%	0.10%	☆

投資スタイル、年代別アセットアロケーション(例)



積極投資：米国個別株とETF併用

ETF持ち切り投資、60代以降



※S&P500、NASDAQ100 ETFは国内上場ETF利用が外国税額控除の自動還付で便利、為替リスクがある「ヘッジ無し」の方がコスト負担と円下落リスクを考えると有効。

学校では教えてくれない投資のハナシ

- 1回 https://www.youtube.com/watch?v=_j3UvcvR68M
- 2回 <https://www.youtube.com/watch?v=-foNjrZCo4U>
- 3回 https://www.youtube.com/watch?v=baEkcr3_C9g

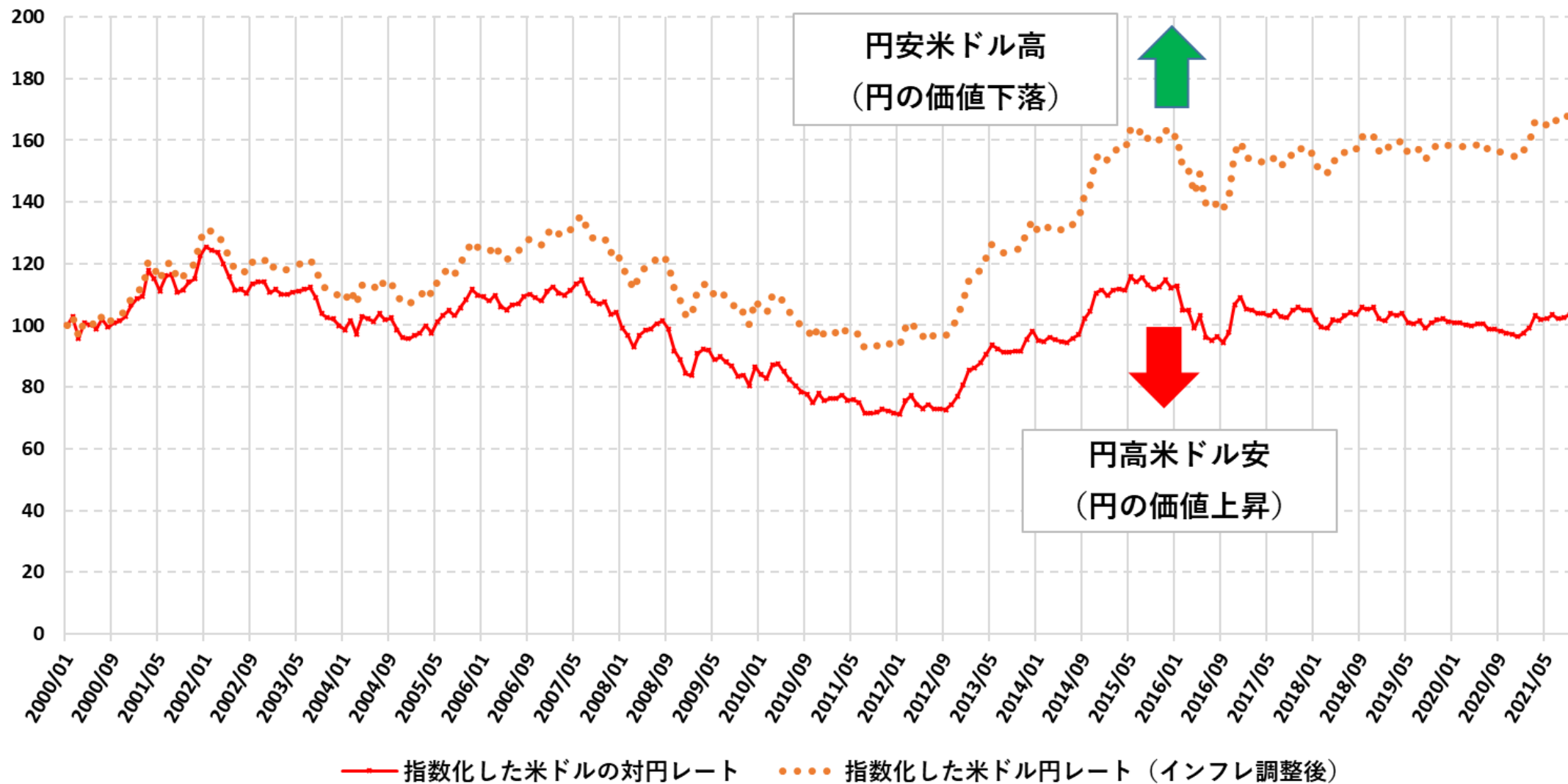
金(きん)への投資方法

質問

黄金(こがね)と聞いて思い浮かべるものは？

1. 山積みになった金の延べ棒
2. 菓子箱に詰められた小判
3. 純金積立
4. 東証上場の金ETF
5. GLD、GLDM
6. 住友金属鉱山(5713)
7. 米国上場の金鉱株

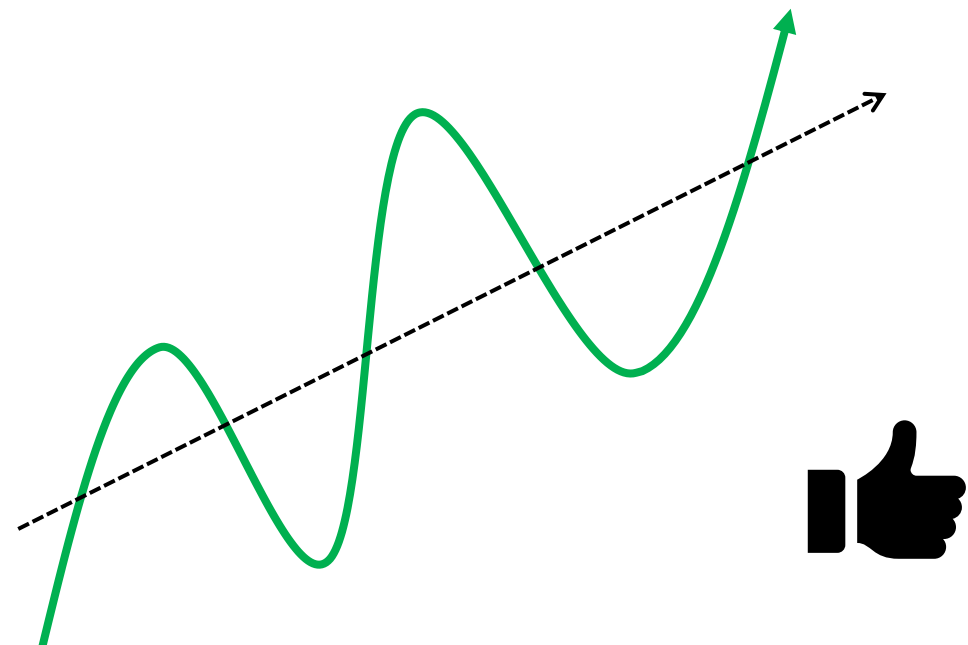
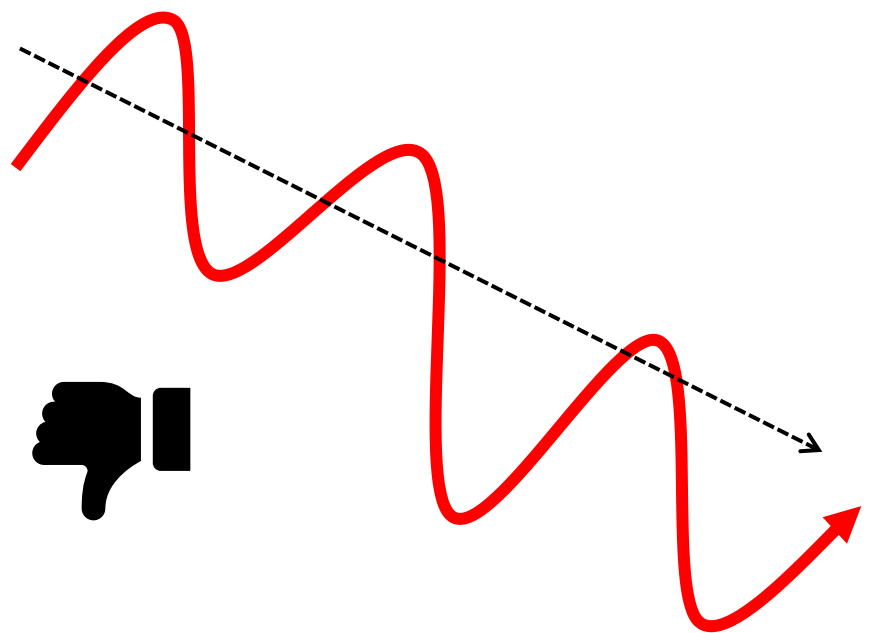
日米のインフレ差を考慮するとここ20年で実質的な円安が進展！
⇒海外旅行に行くと物価が高いと感じる（下図点線が実感に近い）



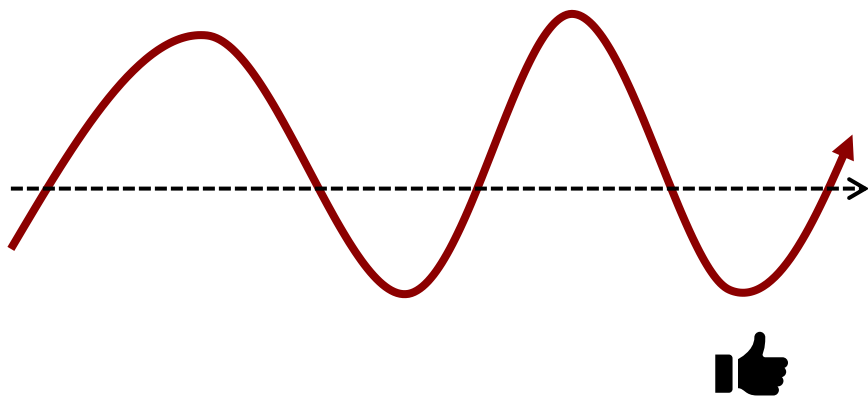
金価格（ドル建、円建）と日経平均



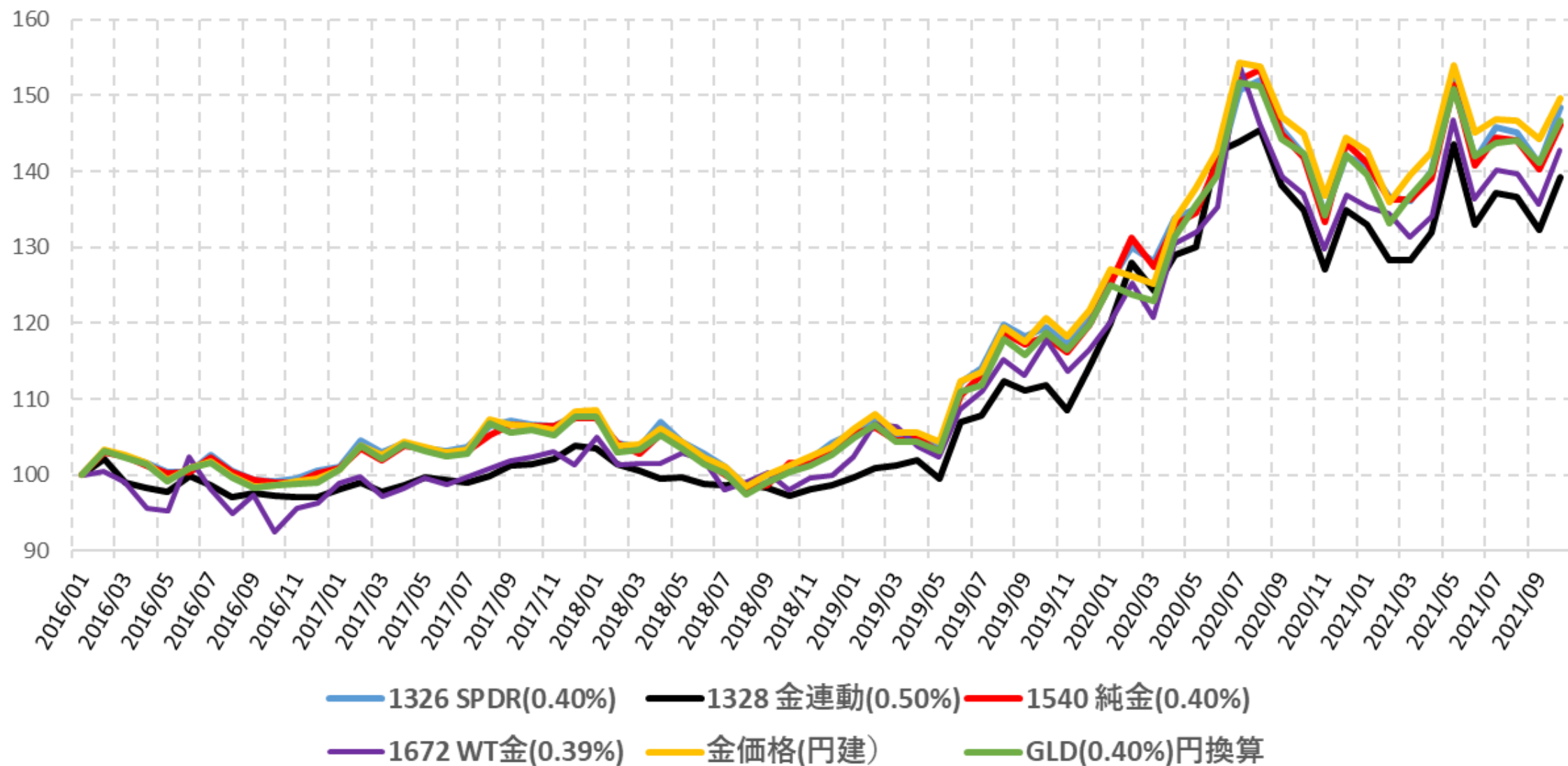
定期定額投資(ドルコスト平均法)に向く資産、向かない資産



例：金、米国株、インド株

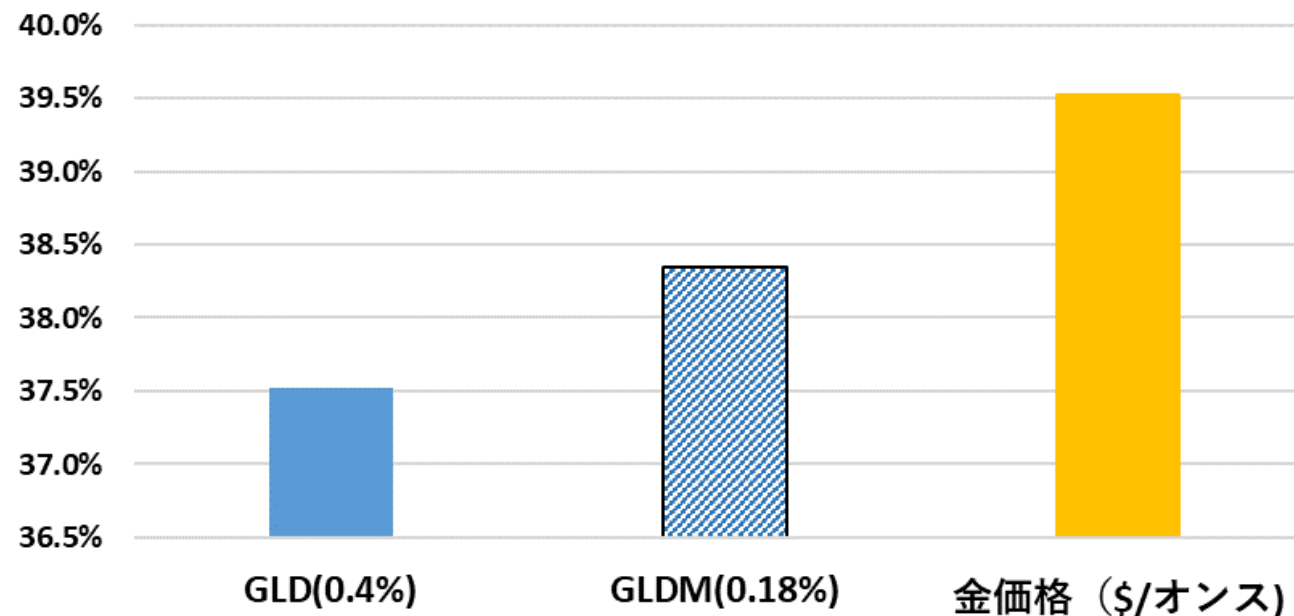


金ETFは管理コスト、連動性（先物、リンク債型の隠れたコスト）に注意



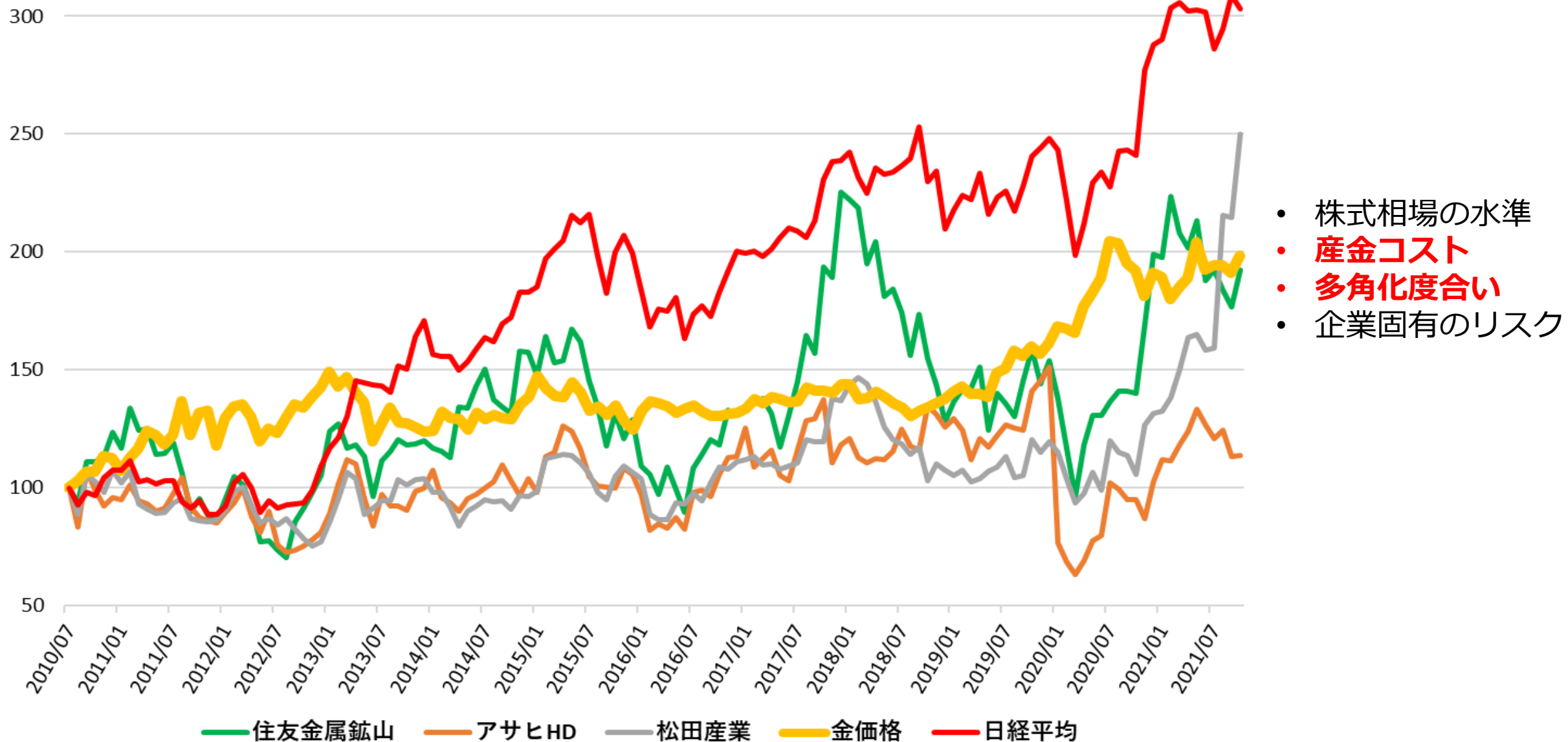
米国上場の金ETFなら

2019.1-2021.11の上昇率



	最低投資金額	取引手数料	売買価格差	管理コスト	税金
SPDR ゴールド・シェア (GLD)	\$166.85	0.495%、最大22ドル	小さい	0.40%	国内株と同じ
SPDR ゴールド・ミニシェアーズ・トラスト (GLDM)	\$17.75	楽天証券なら買付無料	小さい	0.18%	国内株と同じ
金地金	1000円～	1.50%	78円/g	なし	特別控除あり

日本の金関連株は金投資としては連動性に難



金関連株、産金株投資の注意点

- 金鉱を保有していても
 - 産出コストを上回れば増収効果大だが...
 - 鉱山の埋蔵量枯渇見通し、地政学リスク
- 別の鉱物の売り上げが多いことも多い
 - ニッケル、銅、銀、ウランなど
- 多角化進むと金価格との連動性が下がる
- 銘柄例：バリック・ゴールド（GOLD）、ニューモント・コーポレーション（NEM）、アングロゴールド・アシヤンティ（AU）、ゴールドフィールズ（GFI）

金投資の使い分け

	小口	金との連動性	税金	使い分けのポイント	投資銘柄（例）
純金積立	◎	◎	50万特別控除あり	5年超保有で課税1/2（長期譲渡） 少額積立、ドルコスト平均法向き 100gから現物引出し可能	楽天証券の純金積立
金ETF（国内）	○	△～○	株と通算	貸株利用・信用取引利用に妙味 連動性に銘柄間格差有 取引手数料0円銘柄有	1326 SPDRゴールド 1328 金価格連動 1540 純金上場信託
金ETF（米国）	◎	○～◎	株と通算	2～3年、or 数百万円超の投資向き 楽天証券でGLDM買付手数料無料	GLDM SPDR ゴールドミニ
金関連株（国内）	×	×	株	金投資としては難あり	
産金株（外国）	△	×～レバ数倍	株	対象銘柄多く、金以外の業務の割合 産金コストなどの精査が必要。	GOLD バリックG GFI ゴールドF AU アングロG
ゴールド100 （金限日取引）	○	レバ40倍	FXなどと通算可	短期レバ投資、リスク管理に注意	大証（商品先物）
金CFD	○	レバ20倍	FXなどと通算可	短期レバ投資、リスク管理に注意	楽天証券の商品CFD

インド株への投資方法

質問

インドは外国人の株式購入を制限しています。日本国内からはどの投資方法が効率的だと思いますか？

1. インドビジネスが多い日本企業の株
2. 米国上場のインド企業ADR
3. 東証上場のインド株ETF
4. 米国上場のインド株ETF
5. 香港上場のインド株ETF

インド株への投資方法：ETF

コード	ETF名称	概要	管理コスト	上場
1678	NFインド株	インド株価指数 (NIFTY50) 連動	0.95%	東証
2046	NNインドブルETN	インド株株価指数の 2倍の値動き	0.85%	東証
2047	NNインドベアETN	インド株価指数の マイナス1倍の値動き	0.85%	東証
EPI	ウィズダムツリーインド株収益F	収益力の高いインド株	0.83%	米国
INDL	Direxion MSCI インドブル2倍	MSCI India指数の2倍	0.95%	米国
GLIN	ヴァンエック・インドグロースリー ダーズ	インド小型株	1.00%	米国
02836	BSEセンセックス・インディア	S&P BSE SENSEX連動	0.64%	香港

インド株への投資方法：ADRで個別株

Ticker	銘柄名	業種	株価(11/26)	PER
HDB	HDFC銀行	銀行	66.88	24.06
IBN	ICICI銀行	銀行	18.82	22.40
INFY	インフォシス	IT	22.20	31.94
RDY	ドクター・レディーズ・ラボラトリーズ	医薬品	62.99	28.17
SIFY	シフィ・テクノロジーズ	通信	3.58	32.55
TTM	タタ・モーターズ	自動車	30.36	—
WIT	ウィプロ	IT	8.38	28.31
WNS	WNSホールディングス	業務支援	85.20	34.76

ADRが上場されている銘柄は購入可能だが、銘柄は限られている

貸株(国内株)のカスタマイズ

貸株金利を知る

銘柄詳細に貸株金利を表示

クリックすると貸株
ページに

NFインド株(1678) 東証▼ 変更 貸借
制度信用:6ヶ月(買/売) 一般信用:無期限(買/-) 14日(-) 1日(買/売)

現在値/ 前日比[円]	↑ ○ 234	(15:00:00) -6 (-2.50%)
最低売買代金	23,400円 (手数料別)	

手数料
0円

貸株金利
0.10%

信用貸株金利
0.05%

注文・登録

- 現物買い
- 信用新規
- 現物売り
- 信用返済

お気に入り銘柄登録
+ ポートフォリオに登録

株価更新 11/28 15:57

株価 四季報 チャート ニュース 適時開示 業績 指標 業績予測 株主優待

株主優待情報はありません。

貸株設定時に株主優待がある銘柄はここを確認しておくとお便利

貸出設定をカスタマイズする

貸出設定

貸出設定を変更してください。追加で購入する際などにも適用されます。

- ▶ [代用を振替える](#)
- ▶ [自動振替の設定を確認する](#)

銘柄	預り区分	保有数量 [株/口] (内売却執行中)	貸株残高 [株/口] (内返却振替中)	貸出可能数量 [株/口] (貸出振替中)	貸出設定 ?	一部未貸 ? (貸出しない数量)	株主優待・ 配当金自動取
銘柄名 コード	貸株	保有株数	貸株している株数	0	<input checked="" type="radio"/> 全貸 <input type="radio"/> 未貸 <input type="radio"/> 一部未貸	株/口 残す	<input type="radio"/> 金利優先 <input type="radio"/> 優待優先 <input checked="" type="radio"/> 優待・有配優先
	信用貸株	0	0	0	<input checked="" type="radio"/> 全貸 <input type="radio"/> 未貸	-	優待・有配優先

金利優先
貸株を優先して配当金相当額 (84.685%) を受け取る場合はこちら

優待・有配優先
株主優待や配当金を受け取りたい時はこっち

- ※ 単元未満株は貸出することができません。
- ※ 「未貸」を設定すると今後購入する分も含めて貸出は行いません。また貸出中の株式がなければ返却し、ます
- ※ 「一部未貸」の利用方法: 株主優待や配当金の獲得に必要な数量を「貸出しない」ための株主権利を獲得し、残りの数量で金利収入を得ることができます。
- ※ 一部未貸を選択すると、信用貸株の全貸が選択できません。また、信用貸株
- ※ 金利優先など3つのコースの違いは[こちら](#)

例えば800株保有していて、200株で株主優待が受け取れる場合、200株を「一部未貸」にして株主優待を確保し、残り600株を金利優先で有利に運用することも一案

2022年に向けて個別株
投資をはじめてみるなら

業績が堅調で注目テーマに合っていると考えられる銘柄（例）

コード	銘柄名	事業内容	11月26日	予PER	PEG	カタリスト
AMD	アドバンスド・マイクロ・デバイス	CPU、GPU、APU及びチップセット	154.81	47.0	1.37	メタバース
MSFT	マイクロソフト	多様なソフトウェア製品、サービス、デバイスを開発・ライセンス供与・サポート	329.68	36.1	2.80	メタバース
NVDA	エヌビディア	PCグラフィックス、GPU及び人工知能	315.03	61.4	3.36	メタバース

BUG	グローバルX サイバーセキュリティETF	サイバーセキュリティ関連株のETF	31.88	—	—	米中対立
LDOS	レイドス・ホールディングス	国防、諜報、市民、健康の各市場でサービスとソリューションを提供	91.16	13.3	0.62	米中対立
CAT	キャタピラー	建設・鉱山機械、産業用ガスタービン	198.73	16.7	1.10	米中間選挙
DHR	ダナハー	新薬・ワクチン試験ツール、計測、測定機器等	323.96	32.4	2.35	R&D強化
TMO	サーモ・フィッチャー・サイエンティフィック	統合システム分析機器、バイオ関連、研究用試薬	638.74	29.8	8.22	R&D強化
BWA	ボルグワーナー	自動車部品メーカー	45.23	10.7	0.55	電気自動車

聞いたら投資が楽しくなるラジオ

楽天証券PRESENTS

先取り★マーケットレビュー

日時

毎週水曜日
16:00～16:30 (30分間)

配信

ラジコ

YouTube

ラジオNIKKEI第1、ポッドキャスト、YouTube配信

メインパーソナリティー 石原順（現役ファンドマネージャー）

進行 大里希世・津田麻莉奈

第1・3週：FX、**第2・4週：日本株・米国株**

今中能夫（楽天証券経済研究所 チーフアナリスト）

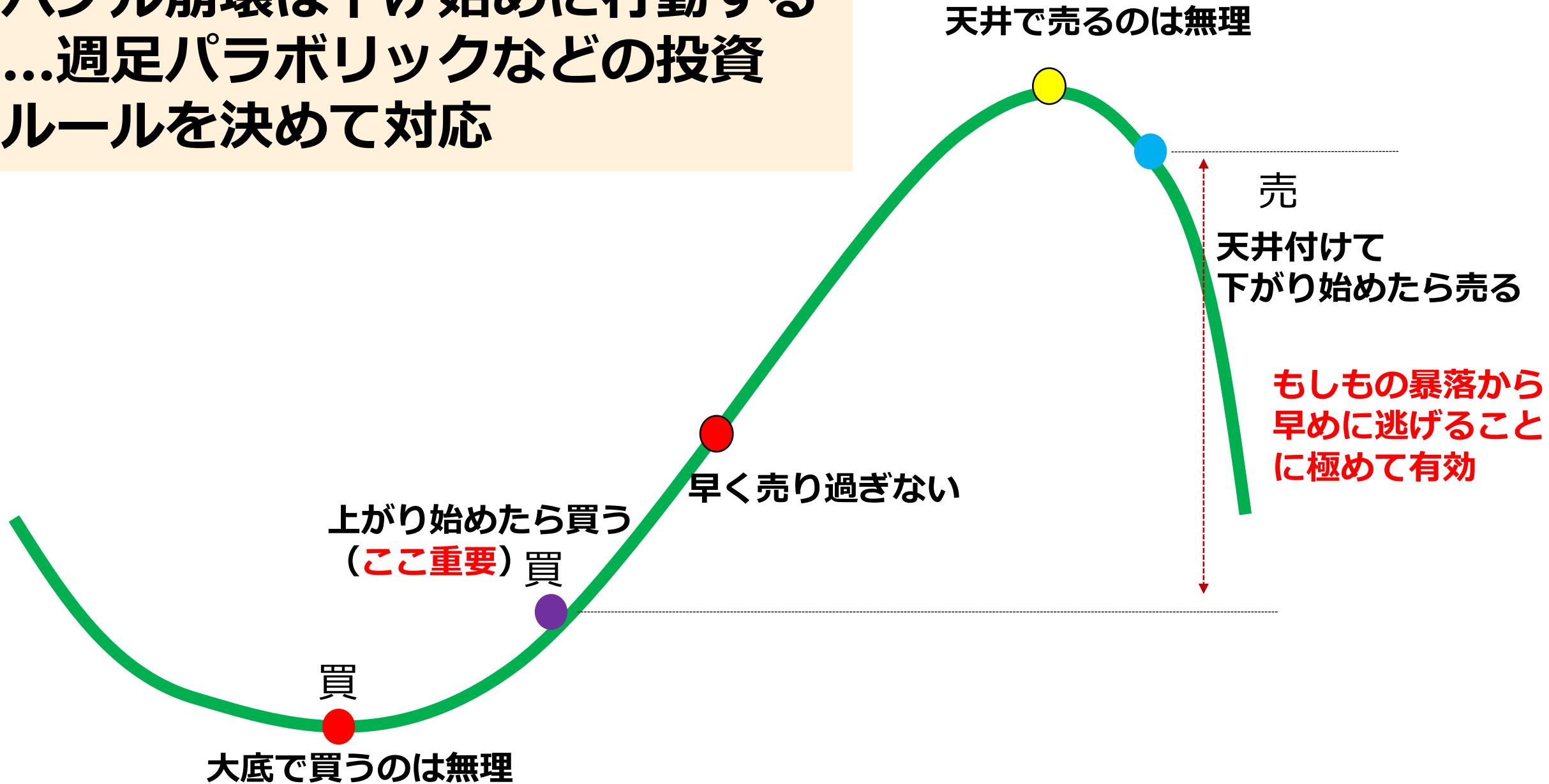
土信田 雅之（楽天証券経済研究所 シニアマーケットアナリスト）

土居 雅紹（株式・デリバティブ事業本部長、常務執行役員）

紙田 智弘（楽天証券株式会社 株式・デリバティブ事業部、外国株担当）

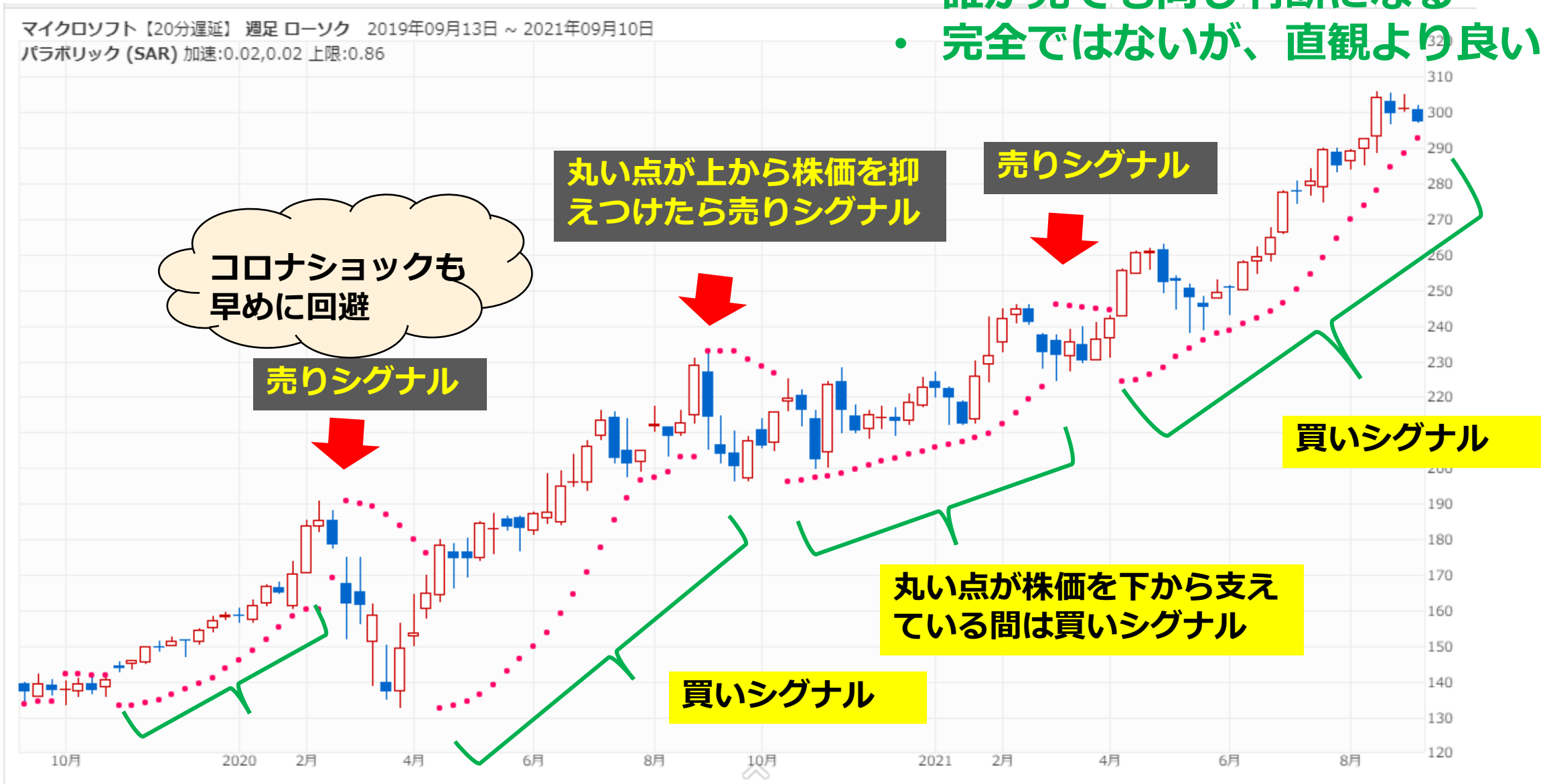
參考資料

バブル崩壊は下げ始めに行動する ...週足パラボリックなどの投資 ルールを決めて対応



パラボリックの見方はカンタン！

- ・ 転換点が早く分かる
- ・ 誰が見ても同じ判断になる
- ・ 完全ではないが、直観より良い

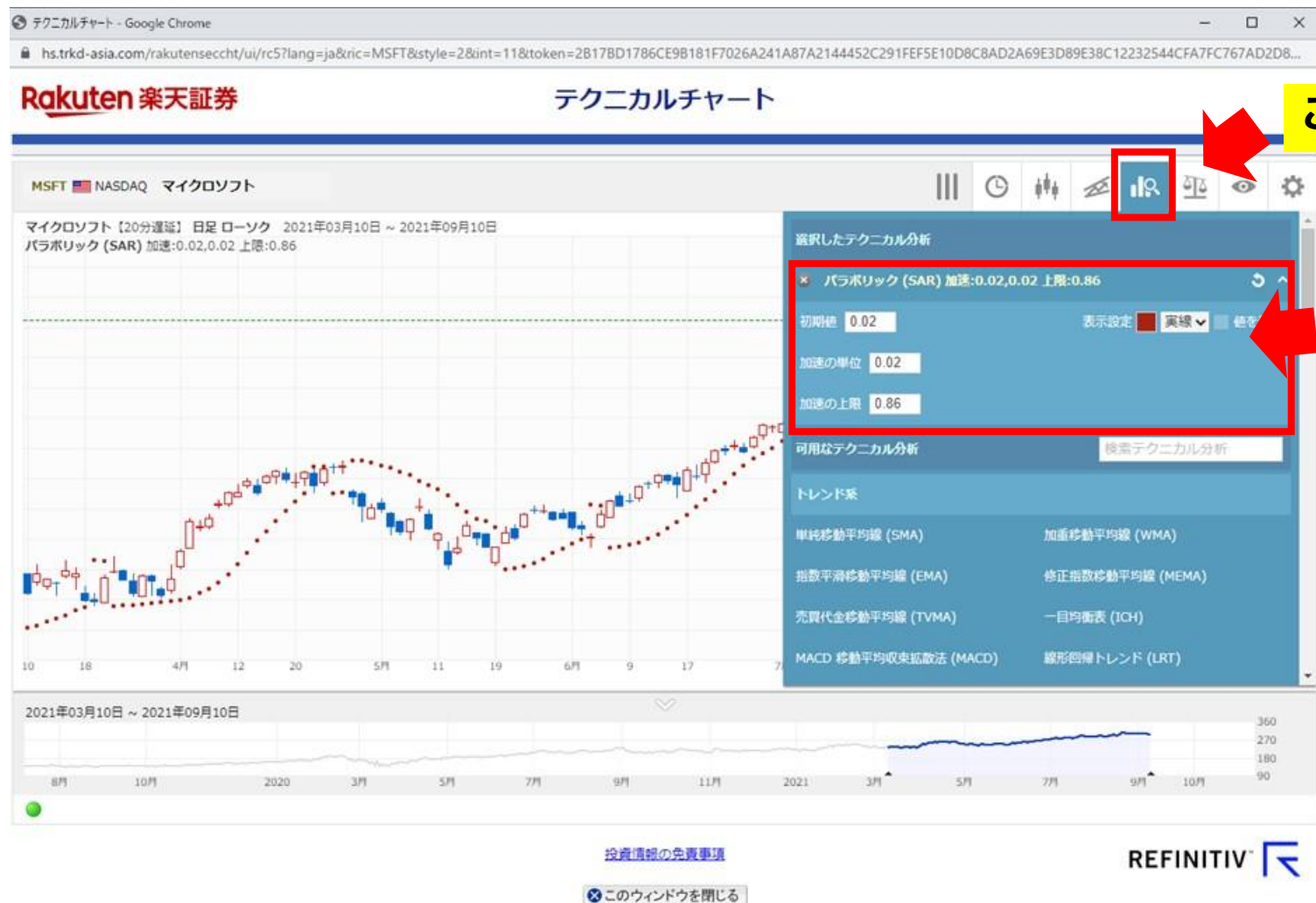


楽天証券HP（ログイン後）でパラボリック分析を見るには



ここをクリック

テクニカルチャートでパラボリックを指定する



ここをクリック

設定はデフォルトでOK

週足（1週間ごとの区切り）にする

ここをクリック



米国株ステップアップ投資法（例）

	手法	手間	ストレス	リターン	
東証ETF	S&P500 NASDAQ100		もちきり戦略では相場全体の暴落時はつらい。パラボリック週足を併用すれば収益上乘せも！		
↓	米国ETF	低コスト、セクター、高配当など			
↓	米国株 複数銘柄	手間をかければ勝ちやすくなる		投資規律とタイミングが特に重要	運用スキルと運次第

R 手間とリターンのバランスを考えて、どこまで進むかは好みで

一人当たりのGDP（米ドル）

	2010年	2020年	増減
ルクセンブルグ	106,177	116,921	10%
スイス	77,434	86,849	12%
米国	48,403	63,416	31%
シンガポール	47,237	58,902	25%
スウェーデン	52,659	51,796	-2%
オーストラリア	56,460	48,154	-15%
ドイツ	42,380	45,733	8%
イスラエル	30,705	43,689	42%
カナダ	47,627	43,278	-9%
イギリス	39,580	40,406	2%
日本	45,136	40,146	-11%

	2010年	2020年	増減
フランス	42,179	39,907	-5%
韓国	23,077	31,497	36%
ポーランド	12,620	15,654	24%
中国	4,500	10,484	133%
ロシア	11,431	10,037	-12%
メキシコ	9,299	8,421	-9%
タイ	5,074	7,190	42%
インドネシア	3,178	3,922	23%
ベトナム	1,629	3,499	115%
フィリピン	2,237	3,330	49%
インド	1,384	1,965	42%

アベノミクスでデフレ・円高不況から脱却できたが...日本は円安を補う経済成長が無かった！
 過去10年伸びが大きくても、それが今後継続するかどうかが重要

出所：World Bank

Rakuten 楽天証券