



2014年10月10日

Press Release

楽天証券株式会社

「フル板」「武蔵」がさらに使いやすく 「マーケットスピード Ver13.1」リリースのお知らせ

楽天証券株式会社（代表取締役社長：楠 雄治、本社：東京都品川区、以下「楽天証券」）は、2014年10月25日（土）（予定）に、トレーディングツール「マーケットスピード」の最新バージョン（Ver. 13.1）をリリースいたします。

今回のバージョンアップによって、マイページへの「フル板[®]」の複数枚登録および板発注機能「武蔵」の板部分のみの登録も可能になるなど、より使いやすい画面レイアウトを設定できるようになり、相場の敏感な動きや投資機会を逃さない投資環境を提供いたします。

さらに、お客様からいただいたご要望にもお応えし、銘柄選択時のドラッグ&ドロップ機能や、個別銘柄詳細のフォントサイズ変更、数量ボタンの表示数変更、チャートレイアウト設定、ローカルメニューのスライド機能切替、ホイールマウスへの対応などの機能改善も行い、操作性も格段に向上します。

楽天証券は引き続き、お客様のニーズに即したサービスや商品を提供することで、さらなる顧客基盤の拡大を図ってまいります。

以上

■ □ マーケットスピード Ver.13.1 の概要 □ ■

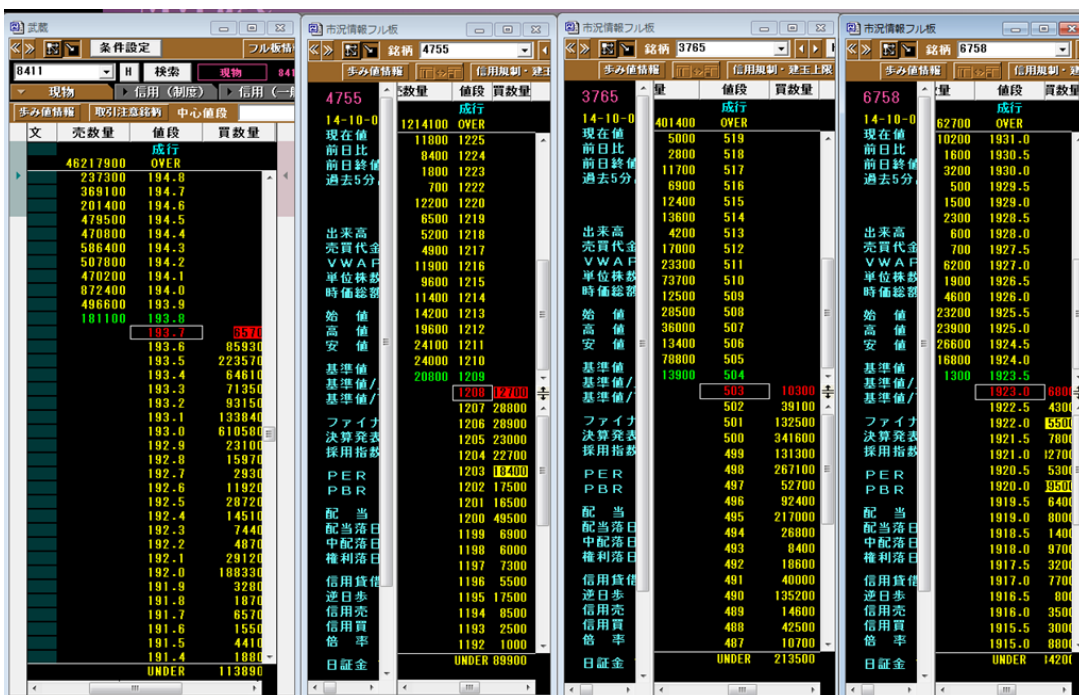
■ ダウンロード開始日

・ 2014年10月25日（土）予定

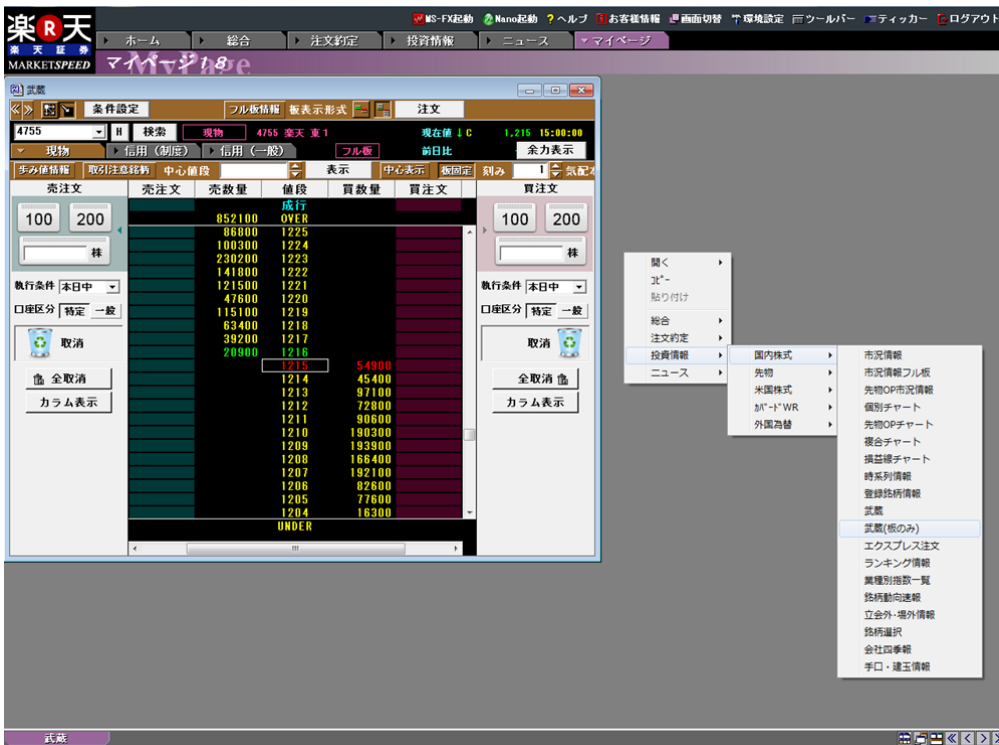
■ 追加された新機能

- ・ 「フル板®」のマイページでの複数枚表示（最大4枚）
- ・ 板発注機能「武蔵」（板部分のみ）のマイページ登録
- ・ 「武蔵」の操作機能拡充
 - 銘柄選択時のドラッグ&ドロップ機能、フォントサイズ変更など
- ・ 全画面のホイールマウス対応

■ 画面例1：「フル板®」の複数枚表示（最大4枚）



■画面例 2：板発注機能「武蔵」(板部分のみ) のマイページ登録



※その他詳細は楽天証券ホームページをご覧ください。

【手数料等およびリスクの説明について】

楽天証券の取扱商品等にご投資いただく際には、各商品等に所定の手数料や諸経費等をご負担いただく場合があります。また、各商品等には価格の変動等による損失を生じるおそれがあります。各商品等へのご投資にかかる手数料等およびリスクについては、楽天証券ホームページの「投資にかかる手数料等およびリスク」ページに記載されている内容や契約締結前交付書面等をよくお読みになり、内容について十分にご理解ください。

商号等：楽天証券株式会社（[楽天証券ホームページ](#)）

金融商品取引業者：関東財務局長（金商）第 195 号、商品先物取引業者

加入協会：日本証券業協会、一般社団法人金融先物取引業協会、日本商品先物取引協会